
Jugendherberge Aurich

Am Ellernfeld 14
26603 Aurich

Tel: +49 4941 2827

aurich@jugendherberge.de

<http://www.aurich.jugendherberge.de>

Informationen für Gäste mit kognitiven Beeinträchtigungen

Die Informationen zur Barrierefreiheit wurden am 13. Januar 2021 im Rahmen des Systems "Reisen für Alle" erhoben und sind geprüft.

Fotos zur Einrichtung



Jugendherberge
Aurich



Zimmer 101



Speisesaal
Jugendherberge
Aurich

Parken



Parkplatz
Jugendherberge
Aurich

Joke Pouliart

Parkplatz für Menschen mit Behinderung



Parkplatz für
Menschen mit
Behinderung

©Joke Pouliart

Es ist ein Parkplatz vorhanden.

Es ist mindestens 1 Parkplatz für Menschen mit Behinderung vorhanden.

Es gibt 1 Stellplatz/-plätze für Menschen mit Behinderung.

Stellplatzbreite: 400 cm

Stellplatzlänge: 500 cm

Entfernung des Stellplatzes/der Stellplätze für Menschen mit Behinderung zum Eingangsbereich: 15 m

Der Stellplatz / die Stellplätze für Menschen mit Behinderung ist/sind gekennzeichnet.

Weg vom Parkplatz für Menschen mit Behinderung zum Haupteingang und Aufzug



Weg vom Parkplatz
für Menschen mit
Behinderung zum
Haupteingang und
Aufzug

©Joke Pouliart

Das Ziel des Weges ist in Sichtweite.

Eingang



Eingangsbereich

Eingangsbereich



Eingang



Eingangstür nach Treppe



geöffnete Eingangstür nach Treppe

Name bzw. Logo des Betriebes/der Einrichtung sind von außen klar erkennbar.

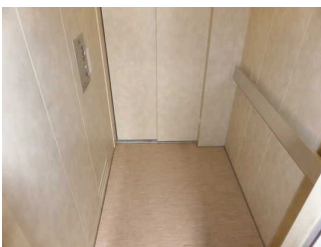
Aufzug zum Foyer



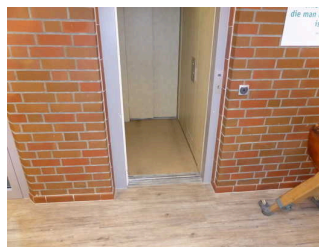
Aufzug und Treppe



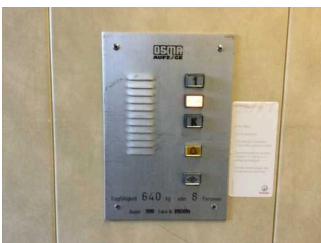
Eingang Fahrstuhl



Fahrstuhlkabine



Ausstieg Fahrstuhl



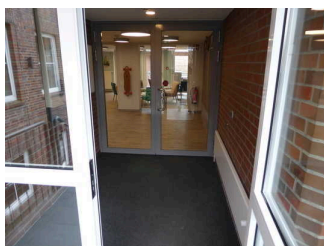
Aufzug zum Foyer

©Joke Pouliart

Die Bedienelemente bzw. die Beschilderung sind weder bildhaft noch farblich gestaltet.

Anmerkungen für den Gast: Es muss erst ein Schlüssel für den Fahrstuhl von der Rezeption organisiert werden (Telefon oder Begleiter)

Windfang / Eingang



Zwischenbereich

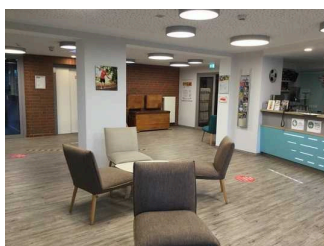


Orientierungsplan

Länge des Flurs/Weges/Ganges: 3 m

Das Ziel des Weges ist in Sichtweite.

Rezeption



Foyer und Rezeption

©Joke Pouliart

Tresen/ Rezeption



Tresen/ Rezeption

©Joke Pouliart

Der Schalter/Tresen/die Kasse ist von der Eingangstür aus direkt sichtbar.

Getränkeautomat



Automaten für
Getränke und Snacks

Die Menüführung durch die wesentlichen Funktionen erfolgt nicht akustisch oder bildhaft.

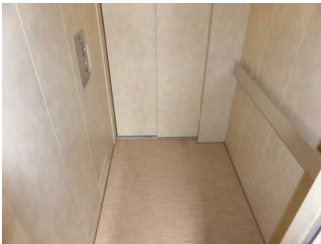
Aufzug zum Foyer



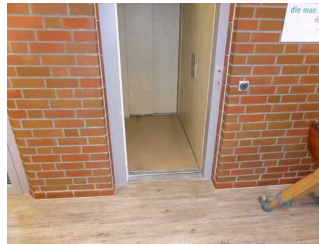
Aufzug und Treppe



Eingang Fahrstuhl



Fahrstuhlkabine



Ausstieg Fahrstuhl



Aufzug zum Foyer

©Joke Pouliart

Die Bedienelemente bzw. die Beschilderung sind weder bildhaft noch farblich gestaltet.

Anmerkungen für den Gast: Es muss erst ein Schlüssel für den Fahrstuhl von der Rezeption organisiert werden (Telefon oder Begleiter)

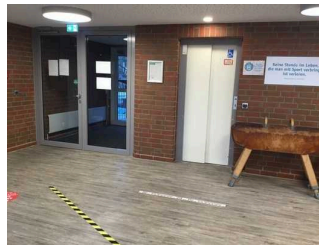
Flur/Weg/Gang innen

Weg zwischen Aufzug und Windfang zum Tresen/ Rezeption



Weg von Aufzug
und Windfang zum
Tresen/ Rezeption

©Joke Pouliart



Weg von Aufzug
und Windfang zum
Tresen/ Rezeption

©Joke Pouliart

Länge des Flurs/Weges/Ganges: 6 m

Das Ziel des Weges ist in Sichtweite.

Flur zwischen Foyer und Speisesaal, Tagungsräumen, Getränkeautomaten und WC für Menschen mit Behinderung



Bild von Flur zwischen
Foyer und Speisesaal,
Tagungsräumen,
Getränkeautomaten
und WC für Menschen
mit Behinderung

©Joke Pouliart



Bild von Flur zwischen
Foyer und Speisesaal,
Tagungsräumen,
Getränkeautomaten
und WC für Menschen
mit Behinderung

©Joke Pouliart

Länge des Flurs/Weges/Ganges: 12 m

Es sind Wegezeichen in sichtbarem Abstand vorhanden.

Flur zwischen Foyer und Gästezimmer



Flur zwischen Foyer
und Gästezimmer

©Joke Pouliart



Flur zwischen Foyer
und Gästezimmer

©Joke Pouliart

Länge des Flurs/Weges/Ganges: 20 m

Es sind Wegezeichen in sichtbarem Abstand vorhanden.

Tür zwischen Foyer und Flur zum Speisesaal, Tagungsräumen und WC für Menschen mit Behinderung

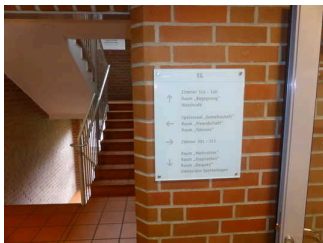


Tür zwischen Foyer und Flur zum Speisesaal, Tagungsräumen und WC für Menschen mit Behinderung

©Joke Pouliart

Glastüren sind nicht mit Sicherheitsmarkierungen gekennzeichnet.

Beschilderung allgemein



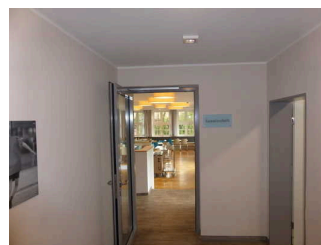
Hinweisschilder 1



Hinweisschilder 2



Beschilderung 3



Beschilderung 4

Es sind Informationen vorhanden, die der Orientierung dienen und aus Wörtern bestehen.

Informationen zur Orientierung sind in Schriftform verfügbar.

Öffentliches WC



Öffentliches WC

©Joke Pouliart

Öffentliches WC für Menschen mit Behinderung



Öffentliches WC

©Joke Pouliart



Öffentliches WC
für Menschen mit
Behinderung

©Joke Pouliart



Öffentliches WC
für Menschen mit
Behinderung

©Joke Pouliart

Anmerkungen für den Gast: Wickeltisch vorhanden

Flur zwischen Foyer und Speisesaal, Tagungsräumen, Getränkeautomaten und WC für Menschen mit Behinderung



Bild von Flur zwischen
Foyer und Speisesaal,
Tagungsräumen,
Getränkeautomaten
und WC für Menschen
mit Behinderung

©Joke Pouliart



Bild von Flur zwischen
Foyer und Speisesaal,
Tagungsräumen,
Getränkeautomaten
und WC für Menschen
mit Behinderung

©Joke Pouliart

Länge des Flurs/Weges/Ganges: 12 m

Es sind Wegezeichen in sichtbarem Abstand vorhanden.

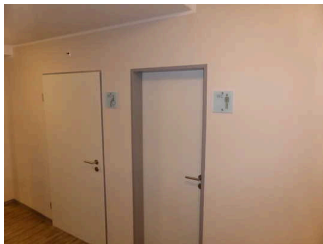
Beschilderung allgemein



Hinweisschilder 1



Hinweisschilder 2



Beschilderung 3



Beschilderung 4

Es sind Informationen vorhanden, die der Orientierung dienen und aus Wörtern bestehen.

Informationen zur Orientierung sind in Schriftform verfügbar.

Tagungsräume

Flur zwischen Foyer und Speisesaal, Tagungsräumen, Getränkeautomaten und WC für Menschen mit Behinderung



Bild von Flur zwischen Foyer und Speisesaal, Tagungsräumen, Getränkeautomaten und WC für Menschen mit Behinderung

©Joke Pouliart



Bild von Flur zwischen Foyer und Speisesaal, Tagungsräumen, Getränkeautomaten und WC für Menschen mit Behinderung

©Joke Pouliart

Länge des Flurs/Weges/Ganges: 12 m

Es sind Wegezeichen in sichtbarem Abstand vorhanden.

Speisesaal



Speisesaal

©Joke Pouliart

Tresen / Buffet



Tresen / Buffet

©Joke Pouliart



Tresen / Buffet

©Joke Pouliart

Der Schalter/Tresen/die Kasse ist von der Eingangstür aus direkt sichtbar.

Speiseraum "Gemeinschaft"



Speiseraum
"Gemeinschaft"

©Joke Pouliart



Speiseraum
"Gemeinschaft"

©Joke Pouliart

Speisekarte

Die Speisen werden sichtbar präsentiert.

Flur zwischen Foyer und Speisesaal, Tagungsräumen, Getränkeautomaten und WC für Menschen mit Behinderung



Bild von Flur zwischen Foyer und Speisesaal, Tagungsräumen, Getränkeautomaten und WC für Menschen mit Behinderung

©Joke Pouliart



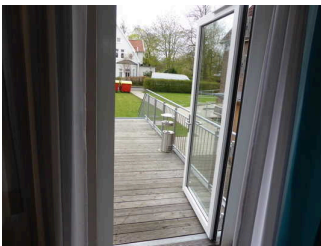
Bild von Flur zwischen Foyer und Speisesaal, Tagungsräumen, Getränkeautomaten und WC für Menschen mit Behinderung

©Joke Pouliart

Länge des Flurs/Weges/Ganges: 12 m

Es sind Wegezeichen in sichtbarem Abstand vorhanden.

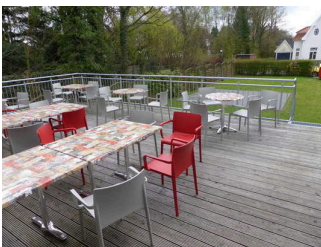
Terassentür



Terassentür

Glastüren sind nicht mit Sicherheitsmarkierungen gekennzeichnet.

Terrasse am Restaurant



Terrasse am Restaurant

Terrasse am Restaurant in einer Größe von 6 x 8 Metern. Möbliert mit 10 Tischen, alle unterfahrbar. Boden ist eben.

Zimmer 101



Bad Zimmer 101

©Joke Pouliart



Zimmer 101

©Joke Pouliart

Zimmer 101



Zimmer 101

©Joke Pouliart



Zimmer 101

©Joke Pouliart



Zimmer 101

©Joke Pouliart

Zimmertyp: Mehrbettzimmer

Eine Visitenkarte mit Anschrift und Telefonnummer des Hotels/der Ferienwohnung liegt an der Rezeption sichtbar aus.

Der Schlafraum und der Zimmerschlüssel/die Zimmerkarte sind weder mit der gleichen Farbe noch mit dem gleichen bildhaften Symbol gekennzeichnet.

Der Weg zum Schlafraum ist weder mit der gleichen Farbe noch mit dem gleichen bildhaften Symbol unterbrechungsfrei gekennzeichnet.

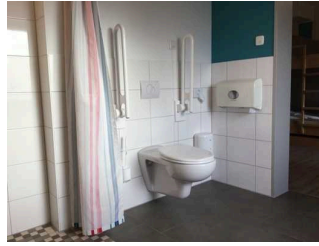
Anmerkungen für den Gast: Bei dem Bett handelt es sich um das untere Bett eines Stockbettes, d.h. ein Lifter ist nicht verwendbar.

Bad im Zimmer 101



Bad im Zimmer 101

©Joke Pouliart



Bad im Zimmer 101

©Joke Pouliart



Bad im Zimmer 101

©Joke Pouliart

Es ist ein Alarmauslöser (Schnur, Knopf) vorhanden.

Schnur als Alarmauslöser vorhanden.

Flur zwischen Foyer und Gästezimmer



Flur zwischen Foyer
und Gästezimmer

©Joke Pouliart



Flur zwischen Foyer
und Gästezimmer

©Joke Pouliart

Länge des Flurs/Weges/Ganges: 20 m

Es sind Wegezeichen in sichtbarem Abstand vorhanden.

Technische Hilfsmittel

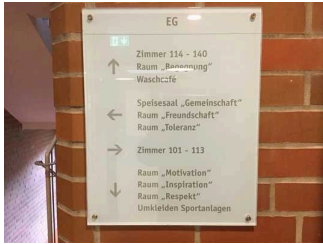
Technische Hilfsmittel

Aufzug: Eingang

Ein abgehender Notruf im Aufzug wird akustisch bestätigt, z.B. durch eine Gegensprechanlage.

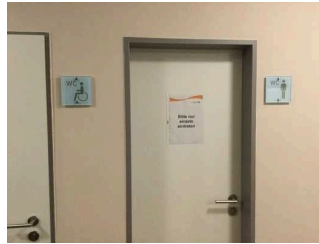
Bedienelemente / Leitsystem

Mantelbogen visuell taktile Gestaltung



Mantelbogen visuell taktile Gestaltung

©Joke Pouliart



Mantelbogen visuell taktile Gestaltung

©Joke Pouliart

Informationen zur Orientierung sind in Schriftform verfügbar.

Es sind Informationen vorhanden, die der Orientierung dienen und aus Wörtern bestehen.

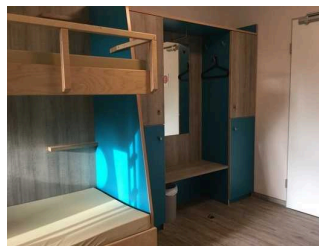
Zimmer 102

Zimmer 102



Zimmer 102

©Joke Pouliart



Zimmer 102

©Joke Pouliart



Zimmer 102

©Joke Pouliart

Zimmertyp: Mehrbettzimmer

Eine Visitenkarte mit Anschrift und Telefonnummer des Hotels/der Ferienwohnung liegt an der Rezeption sichtbar aus.

Der Schlafraum und der Zimmerschlüssel/die Zimmerkarte sind weder mit der gleichen Farbe noch mit dem gleichen bildhaften Symbol gekennzeichnet.

Der Weg zum Schlafraum ist weder mit der gleichen Farbe noch mit dem gleichen bildhaften Symbol unterbrechungsfrei gekennzeichnet.

Bad im Zimmer 102



Bad im Zimmer 102

©Joke Pouliart



Bad im Zimmer 102

©Joke Pouliart



Bad im Zimmer 102

©Joke Pouliart

Es ist ein Alarmauslöser (Schnur, Knopf) vorhanden.

Schnur als Alarmauslöser vorhanden.

Flur zwischen Foyer und Gästezimmer



Flur zwischen Foyer
und Gästezimmer

©Joke Pouliart



Flur zwischen Foyer
und Gästezimmer

©Joke Pouliart

Länge des Flurs/Weges/Ganges: 20 m

Es sind Wegezeichen in sichtbarem Abstand vorhanden.