

Kurzbericht



Jugendherberge Aurich

Jugendherberge Aurich

Am Ellernfeld 14
26603 Aurich

Tel: +49 4941 2827

aurich@jugendherberge.de
<http://www.aurich.jugendherberge.de>

Herzlich willkommen!

Die rundum modernisierte Jugendherberge ist umgeben von Weite und Natur. Kutterfahrten, Fahrradtouren, ein Ausflug mit dem Kanu oder ein Besuch zu den Seehundbänken – das alles und noch mehr kann man in direkter Umgebung der Jugendherberge erleben.

Langweilig wird ein Aufenthalt in der Jugendherberge nicht. Tischtennisplatte, Spiel- und Bolzwiese, Musikanlage und Spielzimmer für Kinder sind nur ein paar Beispiele für die zahlreichen Freizeitaktivitäten.

PRÜFERGEBNIS

für

Jugendherberge Aurich

26603 Aurich, Zertifikats-ID: PA-01629-2020



Dieses Angebot wurde nach den Kriterien
der bundesweiten Kennzeichnung

»Reisen für Alle«

eingestuft und ist berechtigt, im Zeitraum

März 2021 – Februar 2024

die Auszeichnung

»Barrierefreiheit geprüft«

sowie die dazu gehörigen Piktogramme zu führen
und vertragsgemäß zu nutzen.



Zimmer 101



Speisesaal
Jugendherberge
Aurich

Überblick

- Gelegen in der Tourismusregion–Ostfriesland.
- 150 Betten vorhanden.
- WLAN gratis im gesamten Haus.
- Bett+Bike zertifiziert.
- Besonders geeignet für Familien, Sportgruppen und Schulklassen.

Barrierefreiheit auf einen Blick

- Zwei barrierefrei konzipierte Zimmer vorhanden (101 und 102).
- Parkplatz für Menschen mit Behinderung vorhanden.
- Das Gebäude ist stufenlos über einen Aufzug zugänglich.
- Alle für Gäste nutzbaren Bereiche sind stufenlos erreichbar.
- Alle Durchgänge sind mindestens 90 cm breit.
- Es ist ein öffentliches WC für Menschen mit Behinderung vorhanden.
- Es ist eine stufenlose Dusche vorhanden.
- Assistenzhunde willkommen.

Informationen für Menschen mit Gehbehinderung und Rollstuhlfahrer

Alle prüfrelevanten Bereiche erfüllen die Qualitätskriterien der Kennzeichnung „**Barrierefreiheit geprüft – barrierefrei für Menschen mit Gehbehinderung und teilweise barrierefrei für Rollstuhlfahrer**“.

Einige **Hinweise zur Barrierefreiheit** haben wir nachfolgend zusammengestellt. Detaillierte Angaben finden Sie im Prüfbericht am Ende des Textes.

- Es gibt einen gekennzeichneten Parkplatz für Menschen mit Behinderung (Stellplatzgröße: 400 cm x 500 cm).
- Der stufenlose Zugang zur Jugendherberge erfolgt mit Hilfe eines Aufzugs. Schlüssel muss an der Rezeption oder telefonisch besorgt werden.
- Die Kabinengröße im Aufzug beträgt 105 cm x 141 cm (Türbreite: 79 cm).
- Der Tresen der Rezeption ist 72 cm hoch.
- Alle für den Gast nutzbaren Räume sind ebenerdig erreichbar.
- In öffentlichen Bereichen sind Türen und Durchgänge mindestens 90 cm breit.
- Es sind 14 unterfahrbare Tische vorhanden. Die Terrasse ist schwellenlos begeh- und befahrbar.

Zimmer 101 mit Sanitärraum (Mehrbettzimmer)

- Das Zimmer 102 weist ähnliche Bewegungsflächen auf.
- Die Bewegungsflächen im Schlafbereich betragen:
vor wesentlichen immobilen Einrichtungsgegenständen mindestens 120 cm x 120 cm;
rechts neben dem Bett 208 cm x 527 cm;
links steht das Bett an der Wand.
- Das Bett ist unterfahrbar.
- Die Bewegungsflächen im Sanitärraum betragen:
vor dem WC und dem Waschbecken mindestens 150 cm x 150 cm;
links vom WC 200 cm x 70 cm, rechts 65 cm x 70 cm.
- Am WC sind beidseitig hochklappbare Haltegriffe vorhanden.
- Die Duschwanne ist ebenerdig begehbar, die Duschfläche ist 150 cm x 150 cm groß. Ein Duschstuhl und Haltegriffe sind vorhanden.
- Das Waschbecken ist unterfahrbar und der Spiegel im Stehen und Sitzen einsehbar.

Öffentliches WC für Menschen mit Behinderung

- Die Bewegungsflächen betragen:
vor dem WC 160 cm x 54 cm;
vor dem Waschbecken 200 cm x 112 cm;
links vom WC 95 cm x 58 cm, von rechts ist das WC nicht anfahrbar.
- Linksseitig ist ein hochklappbarer Haltegriff vorhanden, rechts nicht.
- Das Waschbecken ist unterfahrbar und der Spiegel im Stehen und Sitzen einsehbar.

Informationen für Menschen mit Hörbehinderung und gehörlose Menschen

Einige **Hinweise zur Barrierefreiheit** haben wir nachfolgend zusammengestellt. Detaillierte Angaben finden Sie im Prüfbericht am Ende des Textes.

- Es gibt keine induktive Höranlage an der Rezeption oder in den Tagungsräumen.
- Es gibt keinen optisch wahrnehmbaren Alarm im Gebäude.
- Es gibt ausreichend Tische mit heller und blendfreier Beleuchtung, an denen keine Lampen stehen oder hängen, die den Blickkontakt stören.
- Im Aufzug wird der abgehende Notruf akustisch angezeigt.
- Es steht ein kostenloser WLAN-Zugang zur Verfügung.
- Es gibt keine frei verfügbare Steckdose in der Nähe des Bettes.

Informationen für Menschen mit Sehbehinderung und blinde Menschen

Einige **Hinweise zur Barrierefreiheit** haben wir nachfolgend zusammengestellt. Detaillierte Angaben finden Sie im Prüfbericht am Ende des Textes.

- Assistenzhunde dürfen mitgebracht werden.
- Der Eingangsbereich ist visuell kontrastreich gestaltet und durch einen taktil wahrnehmbaren Bodenbelag erkennbar.
- Die Halteposition wird nicht durch Sprache angesagt. Ein abgehender Notruf wird akustisch bestätigt.
- Alternativ ist am Eingang eine Treppe ohne visuell oder taktil kontrastreiche Stufenkanten, jedoch mit beidseitigem Handlauf vorhanden.
- Die Beschilderung ist in gut lesbarer und kontrastreicher Schrift gestaltet.
- Informationen sind nicht in Braille- oder Prismenschrift verfügbar.

Informationen für Gäste mit kognitiven Beeinträchtigungen

Einige **Hinweise zur Barrierefreiheit** haben wir nachfolgend zusammengestellt. Detaillierte Angaben finden Sie im Prüfbericht am Ende des Textes.

- Name und Logo der Jugendherberge sind von außen klar erkennbar.
- Visitenkarten/Prospekte mit Anschrift und Telefonnummer des Gastgebers liegen an der Rezeption sichtbar aus.
- Das Ziel der Wege sind in Sichtweite.
- Die Speisen werden sichtbar präsentiert (Buffet, Theke).
- Es gibt keine Informationen in Leichter Sprache.
- Informationen sind nicht mit Piktogrammen oder Bildern dargestellt.

Bildergalerie

Wir haben für Sie einige Fotos aus dem Betrieb / Angebot zusammengestellt. In den Detailberichten finden Sie weitere Fotos.

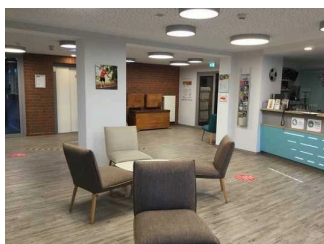


Parkplatz
Jugendherberge
Aurich

©Joke Pouliart

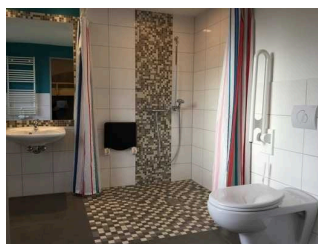


Eingangsbereich



Foyer und Rezeption

©Joke Pouliart



Bad Zimmer 101

©Joke Pouliart



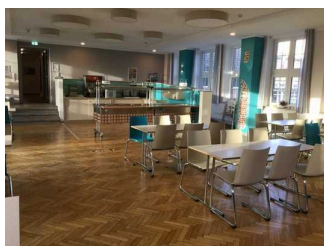
Zimmer 101

©Joke Pouliart



Öffentliches WC

©Joke Pouliart



Speisesaal

©Joke Pouliart

Informationen zum Kennzeichnungssystem „Reisen für Alle“

Alle nach „Reisen für Alle“ **zertifizierten Betriebe und Orte** erfüllen folgende Kriterien:

- Die Daten und Angaben zur Barrierefreiheit wurden von **externen, speziell geschulten Erhebern** vor Ort erhoben und geprüft. Es handelt sich um keine Selbsteinschätzung.
- Die Daten zur Barrierefreiheit liegen **im Detail** vor und können von Gästen eingesehen werden.
- Mindestens ein Mitarbeiter hat an einer **Schulung** zum Thema „**Barrierefreiheit als Komfort- und Qualitätsmerkmal**“ teilgenommen.

Die Kennzeichnung – Erläuterung der Logos und Piktogramme

Das Kennzeichen „**Information zur Barrierefreiheit**“ signalisiert, dass detaillierte und geprüfte Informationen zur Barrierefreiheit für alle Personengruppen vorliegen.



Das Kennzeichen „**Barrierefreiheit geprüft**“ basiert auf „Information zur Barrierefreiheit“ und bedeutet, dass zusätzlich die Qualitätskriterien für bestimmte Personengruppen teilweise oder vollständig erfüllt sind.



Die Kennzeichnung „**Barrierefreiheit geprüft**“ liegt in zwei Qualitätsstufen vor:

„**Barrierefreiheit geprüft: teilweise barrierefrei**“.

Die Qualitätskriterien sind für die dargestellte Personengruppe der Rollstuhlfahrer teilweise erfüllt, d. h. das Angebot ist für Rollstuhlfahrer teilweise barrierefrei. Das „i“ im Piktogramm signalisiert, dass man noch einmal genauer nachlesen sollte, ob das Angebot den eigenen Ansprüchen genügt.



„**Barrierefreiheit geprüft: barrierefrei**“.

Die Qualitätskriterien sind für die dargestellte Personengruppe der Rollstuhlfahrer erfüllt, d. h. das Angebot ist für Rollstuhlfahrer barrierefrei.



Es gibt Qualitätskriterien für **sieben Personengruppen** und für jede Personengruppe ein eigenes **Piktogramm**.

Menschen mit Gehbehinderung



Rollstuhlfahrer



Menschen mit Hörbehinderung



Gehörlose Menschen



Menschen mit Sehbehinderung



Blinde Menschen



Menschen mit kognitiven Beeinträchtigungen

