

Ferienhaus Betty

Tannenweg 4a
26817 Rhaderfehn

Tel: +49 4952 8272805

kontakt@haus-betty.de
<http://www.haus-betty.de>

Informationen für Menschen mit Hörbehinderung und gehörlose Menschen

Die Informationen zur Barrierefreiheit wurden am 7. Januar 2021 im Rahmen des Systems "Reisen für Alle" erhoben und sind geprüft.

Detailinformationen zu Treppen, Aufzügen / Treppenliften, Rampen, Automaten und speziellen Türen auf dem Weg zu einzelnen Bereichen finden Sie in der entsprechenden Kategorie.

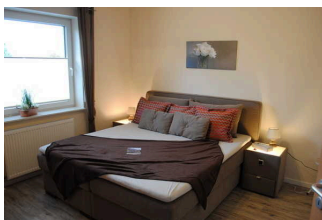
Fotos zur Einrichtung



Ferienhaus Betty



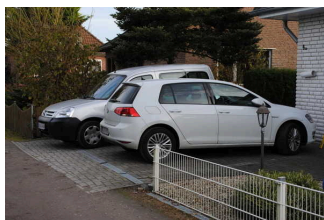
Terrasse des
Ferienhauses



Eines der beiden
Schlafzimmer im
Erdgeschoss. Ein
weiteres Zimmer
befindet sich im
Obergeschoss.

Parken

Parkplatz Ferienhaus



Parkplatz zum
Ferienhaus

Es ist ein Parkplatz vorhanden.

Es ist mindestens 1 Parkplatz für Menschen mit Behinderung vorhanden.

Es gibt 1 Stellplatz/-plätze für Menschen mit Behinderung.

Stellplatzbreite: 500 cm

Stellplatzlänge: 600 cm

Entfernung des Stellplatzes/der Stellplätze für Menschen mit Behinderung zum Eingangsbereich: 5 m

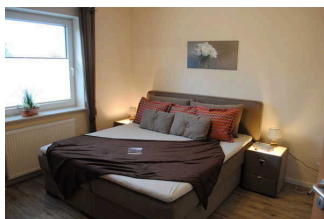
Der Stellplatz / die Stellplätze für Menschen mit Behinderung ist/sind gekennzeichnet.

Anmerkungen für den Gast: insgesamt können 3 Fahrzeuge abgestellt werden

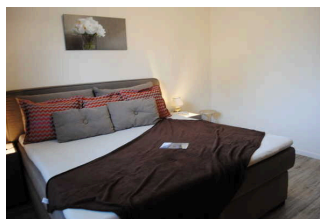
Schlafzimmer

Schlafräum

Schlafräum 1



Schlafzimmer 1



Schlafzimmer 1

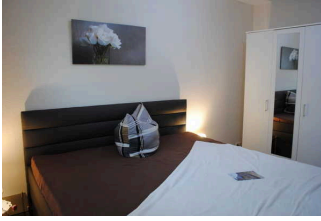
Zimmertyp: Doppelzimmer

Es ist mindestens eine frei verfügbare Steckdose in der Nähe des Bettes vorhanden.

Das Klingeln oder Anklopfen an die Zimmertür wird nicht durch ein Blinksignal angezeigt, welches in allen Räumen wahrgenommen werden kann.

Anmerkungen für den Gast: Mobiltelefon wird vom Gastgeber zur Kontaktaufnahme bereitgestellt.
Signale einstellbar

Schlafraum 2



Schlafzimmer 2

Zimmertyp: Doppelzimmer

Es ist mindestens eine frei verfügbare Steckdose in der Nähe des Bettes vorhanden.

Das Klingeln oder Anklopfen an die Zimmertür wird nicht durch ein Blinksignal angezeigt, welches in allen Räumen wahrgenommen werden kann.

Anmerkungen für den Gast: Mobiltelefon wird vom Gastgeber zur Kontaktaufnahme bereitgestellt.
Signale einstellbar

Bad und Toilette

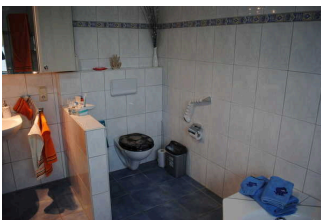
Bad und Toilette



Bad und Toilette



Bad/ Toilette mit
Dusche und Wanne



Toilette im Bad

Anmerkungen für den Gast: Es steht eine weitere Toilette (Gäste -WC) zur Verfügung, sowie ein Bad im Obergeschoss

Küche

Küche



Küche



Küche mit Esstisch

Anmerkungen für den Gast: Sehr umfangreich Ausstattung der Küche.

Wohnzimmer mit Wintergarten

Wohnraum mit Wintergarten



Wohnzimmer
Sofaecke



Wohnzimmer
Essecke mit Blick zu
Wintergarten

Anmerkungen für den Gast: über Terrassentür mit gelangt man in einen Wintergarten

Technische Hilfsmittel

Technische Hilfsmittel

Es gibt einen Alarm.

Es gibt keinen optisch deutlich wahrnehmbaren Alarm.

Es werden Hilfsmittel angeboten.

Rollstuhl, Rollator, Scooter, Lesehilfen (Lesebrille, Lupen etc.), Pflegebett, Andere Hilfsmittel,

Andere angebotene Hilfsmittel: Bei örtlichen Sanitätshaus Lancas gegen Gebühr ausleihbar

Anmerkungen für den Gast: Rampen für Eingangsbereich, Wintergarten etc. vorhanden

Obergeschoss

Schlafraum im Obergeschoss

Anmerkungen für den Gast: Zusätzliches Schlafzimmer, meist genutzt als Kinderzimmer oder Fernsehzimmer