

Ferienhaus Betty

Tannenweg 4a
26817 Rhaderfehn

Tel: +49 4952 8272805

kontakt@haus-betty.de
<http://www.haus-betty.de>

Informationen für Gäste mit kognitiven Beeinträchtigungen

Die Informationen zur Barrierefreiheit wurden am 7. Januar 2021 im Rahmen des Systems "Reisen für Alle" erhoben und sind geprüft.

Fotos zur Einrichtung



Ferienhaus Betty



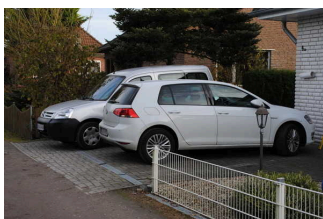
Terrasse des
Ferienhauses



Eines der beiden
Schlafzimmer im
Erdgeschoss. Ein
weiteres Zimmer
befindet sich im
Obergeschoss.

Parken

Parkplatz Ferienhaus



Parkplatz zum
Ferienhaus

Es ist ein Parkplatz vorhanden.

Es ist mindestens 1 Parkplatz für Menschen mit Behinderung vorhanden.

Es gibt 1 Stellplatz/-plätze für Menschen mit Behinderung.

Stellplatzbreite: 500 cm

Stellplatzlänge: 600 cm

Entfernung des Stellplatzes/der Stellplätze für Menschen mit Behinderung zum Eingangsbereich: 5 m

Der Stellplatz / die Stellplätze für Menschen mit Behinderung ist/sind gekennzeichnet.

Anmerkungen für den Gast: insgesamt können 3 Fahrzeuge abgestellt werden

Weg vom Parkplatz zum Eingang

Das Ziel des Weges ist in Sichtweite.

Eingang

Eingang Ferienhaus



Eingang Ferienhaus
Betty

Name bzw. Logo des Betriebes/der Einrichtung sind von außen klar erkennbar.

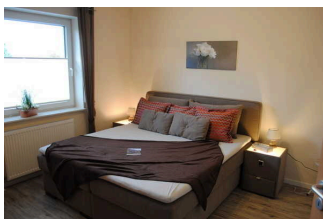
Weg vom Parkplatz zum Eingang

Das Ziel des Weges ist in Sichtweite.

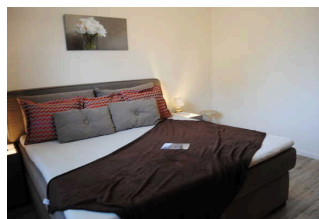
Schlafzimmer

Schlafräum

Schlafräum 1



Schlafzimmer 1



Schlafzimmer 1

Zimmertyp: Doppelzimmer

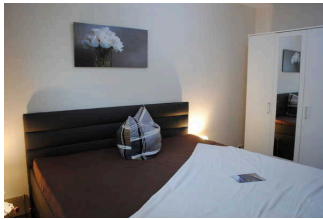
Eine Visitenkarte mit Anschrift und Telefonnummer des Hotels/der Ferienwohnung liegt im Schlafraum sichtbar aus.

Der Schlafraum und der Zimmerschlüssel/die Zimmerkarte sind weder mit der gleichen Farbe noch mit dem gleichen bildhaften Symbol gekennzeichnet.

Der Weg zum Schlafraum ist weder mit der gleichen Farbe noch mit dem gleichen bildhaften Symbol unterbrechungsfrei gekennzeichnet.

Anmerkungen für den Gast: Mobiltelefon wird vom Gastgeber zur Kontaktaufnahme bereitgestellt. Signale einstellbar

Schlafraum 2



Schlafzimmer 2

Zimmertyp: Doppelzimmer

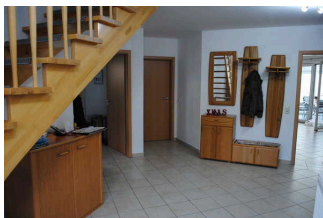
Eine Visitenkarte mit Anschrift und Telefonnummer des Hotels/der Ferienwohnung liegt im Schlafraum sichtbar aus.

Der Schlafraum und der Zimmerschlüssel/die Zimmerkarte sind weder mit der gleichen Farbe noch mit dem gleichen bildhaften Symbol gekennzeichnet.

Der Weg zum Schlafraum ist weder mit der gleichen Farbe noch mit dem gleichen bildhaften Symbol unterbrechungsfrei gekennzeichnet.

Anmerkungen für den Gast: Mobiltelefon wird vom Gastgeber zur Kontaktaufnahme bereitgestellt. Signale einstellbar

Flur / Diele / mit Treppenaufgang ins Dachgeschoss



Zentraler Flur mit Türen in alle Räume im Erdgeschoss, Treppe in Obergeschoss



Türen im Erdgeschoss

Länge des Flurs/Weges/Ganges: 5 m

Das Ziel des Weges ist in Sichtweite.

Anmerkungen für den Gast: Flur als zentraler Verbindungsraum zu Schlafzimmern, Küche, Bad, Toilette, Wirtschaftsraum, Treppenaufgang

Bad und Toilette

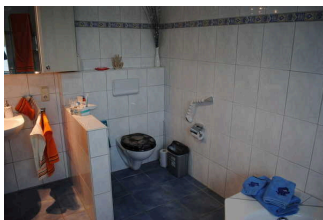
Bad und Toilette



Bad und Toilette



Bad/ Toilette mit
Dusche und Wanne

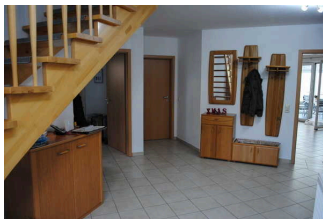


Toilette im Bad

Es ist kein Alarmauslöser (Schnur, Knopf) vorhanden.

Anmerkungen für den Gast: Es steht eine weitere Toilette (Gäste -WC) zur Verfügung, sowie ein Bad im Obergeschoss

Flur / Diele / mit Treppenaufgang ins Dachgeschoss



Zentraler Flur
mit Türen in
alle Räume im
Erdgeschoss, Treppe
in Obergeschoss



Türen im Erdgeschoss

Länge des Flurs/Weges/Ganges: 5 m

Das Ziel des Weges ist in Sichtweite.

Anmerkungen für den Gast: Flur als zentraler Verbindungsraum zu Schlafzimmern, Küche, Bad, Toilette, Wirtschaftsraum, Treppenaufgang

Küche

Küche



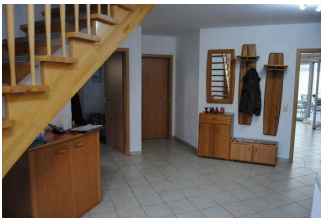
Küche



Küche mit Esstisch

Anmerkungen für den Gast: Sehr umfangreich Ausstattung der Küche.

Flur / Diele / mit Treppenaufgang ins Dachgeschoss



Zentraler Flur mit Türen in alle Räume im Erdgeschoss, Treppe in Obergeschoss



Türen im Erdgeschoss

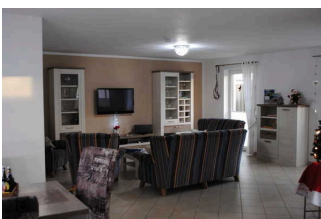
Länge des Flurs/Weges/Ganges: 5 m

Das Ziel des Weges ist in Sichtweite.

Anmerkungen für den Gast: Flur als zentraler Verbindungsraum zu Schlafzimmern, Küche, Bad, Toilette, Wirtschaftstraum, Treppenaufgang

Wohnzimmer mit Wintergarten

Wohnraum mit Wintergarten



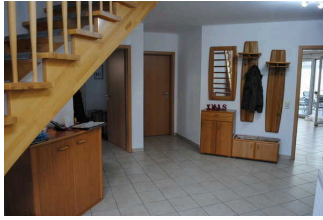
Wohnzimmer
Sofaecke



Wohnzimmer
Essecke mit Blick zu
Wintergarten

Anmerkungen für den Gast: über Terrassentür mit gelangt man in einen Wintergarten

Flur / Diele / mit Treppenaufgang ins Dachgeschoss



Zentraler Flur mit Türen in alle Räume im Erdgeschoss, Treppe in Obergeschoss



Türen im Erdgeschoss

Länge des Flurs/Weges/Ganges: 5 m

Das Ziel des Weges ist in Sichtweite.

Anmerkungen für den Gast: Flur als zentraler Verbindungsraum zu Schlafzimmern, Küche, Bad, Toilette, Wirtschaftsraum, Treppenaufgang

Technische Hilfsmittel

Technische Hilfsmittel

Es werden Hilfsmittel angeboten.

Rollstuhl, Rollator, Scooter, Lesehilfen (Lesebrille, Lupen etc.), Pflegebett, Andere Hilfsmittel,

Andere angebotene Hilfsmittel: Bei örtlichen Sanitätshaus Lancas gegen Gebühr ausleihbar

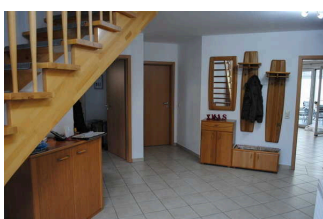
Anmerkungen für den Gast: Rampen für Eingangsbereich, Wintergarten etc. vorhanden

Obergeschoss

Schlafraum im Obergeschoss

Anmerkungen für den Gast: Zusätzliches Schlafzimmer, meist genutzt als Kinderzimmer oder Fernsehzimmer

Flur / Diele / mit Treppenaufgang ins Dachgeschoss



Zentraler Flur mit Türen in alle Räume im Erdgeschoss, Treppe in Obergeschoss



Türen im Erdgeschoss

Länge des Flurs/Weges/Ganges: 5 m

Das Ziel des Weges ist in Sichtweite.

Anmerkungen für den Gast: Flur als zentraler Verbindungsraum zu Schlafzimmern, Küche, Bad, Toilette, Wirtschaftstraum, Treppenaufgang