

Kurzbericht



Ferienhaus Betty

Ferienhaus Betty

Tannenweg 4a
26817 Rhaderfehn

Tel: +49 4952 8272805

kontakt@haus-betty.de
<http://www.haus-betty.de>

Herzlich willkommen!

Bitte besuchen Sie für allgemeine Informationen die Webseite www.haus-betty.de.

PRÜFERGEBNIS

für

Ferienhaus Betty

26817 Rhaderfehn, Zertifikats-ID: PA-01437-2020



Dieses Angebot wurde nach den Kriterien
der bundesweiten Kennzeichnung

»Reisen für Alle«

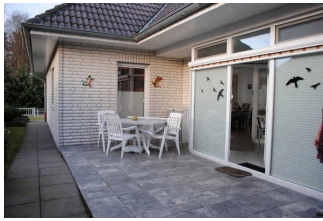
eingestuft und ist berechtigt, im Zeitraum

März 2021 – Februar 2024

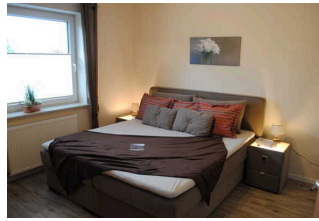
die Auszeichnung

»Barrierefreiheit geprüft«

sowie die dazu gehörigen Piktogramme zu führen
und vertragsgemäß zu nutzen.



Terrasse des
Ferienhauses



Eines der beiden
Schlafzimmer im
Erdgeschoss. Ein
weiteres Zimmer
befindet sich im
Obergeschoss.

Überblick

- In ruhiger und doch zentraler Lage, mitten im Herzen von Ostfriesland
- Parkplatz (Stellplatzgröße: 500 cm x 600 cm)
- großzügige 160 qm mit angrenzendem Garten zur Alleinnutzung
- bietet Platz für sechs Personen und kann bei Bedarf mit zwei Kinderbetten und zwei Schlafliegen erweitert werden
- Nichtraucherhaus

Barrierefreiheit auf einen Blick

- Lesebrillen vorhanden
- mobile Rampen vorhanden
- Vermittlung für die Ausleihe eines Pflegebetts, Rollstuhls, Rollators
- Vermittlung von Transporten mit dem Taxi

Informationen für Menschen mit Gehbehinderung und Rollstuhlfahrer

Alle prüfrelevanten Bereiche erfüllen die Qualitätskriterien der Kennzeichnung "**Barrierefreiheit geprüft – teilweise barrierefrei für Menschen mit Gehbehinderung und Rollstuhlfahrer**".

Einige **Hinweise zur Barrierefreiheit** haben wir nachfolgend zusammengestellt. Detaillierte Angaben finden Sie im Prüfbericht.

- Es gibt 1 Parkplatz für Menschen mit Behinderung (Stellplatzgröße: 500 cm x 600 cm).
- Der Parkplatz ist 5 m vom Eingang entfernt.
- Der Zugang erfolgt stufen- und schwellenlos über eine mobile Rampe
- Die mobile Rampe ist 90 cm lang und 74 cm breit.
- Alle für den Gast nutzbaren und erhobenen Räume und Einrichtungen im Erdgeschoss sind stufenlos oder über eine mobile Rampe zugänglich.
- Das Obergeschoss ist nur über eine Treppe zugänglich.
- Türen und Durchgänge sind mindestens 82 cm breit.
- Hilfsmittel: Rollstuhl, Rollator, Scooter, Lesehilfen (Lesebrille, Lupen etc.), Pflegebett

Schlafräum 1 (Erdgeschoss)

- Das Zimmer ist ein Doppelzimmer.
- Die Bewegungsflächen betragen:
vor wesentlichen Einrichtungsgegenständen (z.B. Schränken) 113 cm x 380 cm;
links neben dem Bett 42 cm x 250 cm;
rechts neben dem Bett 123 cm x 250 cm.
- Das Bett ist 63 cm hoch.

Schlafräum 2 (Erdgeschoss)

- Das Zimmer ist ein Doppelzimmer.
- Die Bewegungsflächen betragen:
vor wesentlichen Einrichtungsgegenständen (z.B. Schränken) 92 cm x 220 cm;
links neben dem Bett 48 cm x 240 cm;
rechts neben dem Bett 93 cm x 220 cm.
- Das Bett ist 63 cm hoch.

Bad und Toilette (Erdgeschoss)

- Die Bewegungsflächen im Badezimmer betragen:
vor dem Waschbecken 185 cm x 220 cm;
vor dem WC 107 cm x 105 cm;
links neben dem WC 36 cm x 180 cm;
rechts neben dem WC 36 cm x 160 cm.
- Es gibt rechts vom WC einen Haltegriff.

- Das Waschbecken ist unterfahrbar in einer Höhe von 67 cm und einer Tiefe von weniger als 30 cm.
- Der Spiegel ist im Sitzen und Stehen einsehbar.
- Die Dusche ist stufenlos zugänglich. Eine Schwelle von 4 cm ist vorhanden.
- Die Dusche / Duschfläche ist 117 cm x 85 cm groß.
- Es sind Haltegriffe in der Dusche vorhanden.
- Es ist ein Duschsitz vorhanden oder kann bei Bedarf bereitgestellt werden (fest installiert, klappbar, einhängbar oder mobil und stabil).

Informationen für Menschen mit Hörbehinderung und gehörlose Menschen

Einige **Hinweise zur Barrierefreiheit** haben wir nachfolgend zusammengestellt. Detaillierte Angaben finden Sie im Prüfbericht am Ende des Textes.

- Es gibt keine induktive Höranlage.
- Bei einem akustischen Alarm erscheint kein optisch wahrnehmbares Blink- oder Blitzsignal im gesamten Gebäude.
- Es ist mindestens eine frei verfügbare Steckdose in der Nähe des Bettes vorhanden.

Informationen für Menschen mit Sehbehinderung und blinde Menschen

Einige **Hinweise zur Barrierefreiheit** haben wir nachfolgend zusammengestellt. Detaillierte Angaben finden Sie im Prüfbericht am Ende des Textes.

- Außenwege haben visuell kontrastreiche und taktil erfassbare Gehwegbegrenzungen.
- Der Haupteingang ist visuell kontrastreich gestaltet und durch einen taktil wahrnehmbaren Bodenbelagswechsel erkennbar.
- Räume und Flure sind hell ausgeleuchtet.
- Bedienelemente sind in der Küche taktil erfassbar.
- Assistenzhunde dürfen nicht mitgebracht werden.
- Angebotene Hilfsmittel: Lesehilfen (Lesebrille, Lupe etc.); bei örtlichem Sanitätshaus Lancas gegen Gebühr ausleihbar.
- Informationen sind nicht in Braille- oder Prismenschrift verfügbar.

Informationen für Gäste mit kognitiven Beeinträchtigungen

Einige **Hinweise zur Barrierefreiheit** haben wir nachfolgend zusammengestellt. Detaillierte Angaben finden Sie im Prüfbericht am Ende des Textes.

- Name und Logo des Betriebes sind von außen klar erkennbar.
- Ziele von Wegen sind meist in Sichtweite.
- Es gibt keine Informationen in leichter Sprache.
- Informationen sind nicht mit Piktogrammen oder Bildern dargestellt.

Informationen zum Kennzeichnungssystem „Reisen für Alle“

Alle nach „Reisen für Alle“ **zertifizierten Betriebe und Orte** erfüllen folgende Kriterien:

- Die Daten und Angaben zur Barrierefreiheit wurden von **externen, speziell geschulten Erhebern** vor Ort erhoben und geprüft. Es handelt sich um keine Selbsteinschätzung.
- Die Daten zur Barrierefreiheit liegen **im Detail** vor und können von Gästen eingesehen werden.
- Mindestens ein Mitarbeiter hat an einer **Schulung** zum Thema „**Barrierefreiheit als Komfort- und Qualitätsmerkmal**“ teilgenommen.

Die Kennzeichnung – Erläuterung der Logos und Piktogramme

Das Kennzeichen „**Information zur Barrierefreiheit**“ signalisiert, dass detaillierte und geprüfte Informationen zur Barrierefreiheit für alle Personengruppen vorliegen.



Das Kennzeichen „**Barrierefreiheit geprüft**“ basiert auf „Information zur Barrierefreiheit“ und bedeutet, dass zusätzlich die Qualitätskriterien für bestimmte Personengruppen teilweise oder vollständig erfüllt sind.



Die Kennzeichnung „**Barrierefreiheit geprüft**“ liegt in zwei Qualitätsstufen vor:

„**Barrierefreiheit geprüft: teilweise barrierefrei**“.

Die Qualitätskriterien sind für die dargestellte Personengruppe der Rollstuhlfahrer teilweise erfüllt, d. h. das Angebot ist für Rollstuhlfahrer teilweise barrierefrei. Das „i“ im Piktogramm signalisiert, dass man noch einmal genauer nachlesen sollte, ob das Angebot den eigenen Ansprüchen genügt.



„**Barrierefreiheit geprüft: barrierefrei**“.

Die Qualitätskriterien sind für die dargestellte Personengruppe der Rollstuhlfahrer erfüllt, d. h. das Angebot ist für Rollstuhlfahrer barrierefrei.



Es gibt Qualitätskriterien für **sieben Personengruppen** und für jede Personengruppe ein eigenes **Piktogramm**.

Menschen mit Gehbehinderung



Rollstuhlfahrer



Menschen mit Hörbehinderung



Gehörlose Menschen



Menschen mit Sehbehinderung



Blinde Menschen



Menschen mit kognitiven Beeinträchtigungen

