

Ferienhaus Betty

Tannenweg 4a
26817 Rhaderfehn

Tel: +49 4952 8272805

kontakt@haus-betty.de
<http://www.haus-betty.de>

Informationen für Menschen mit Gehbehinderung und Rollstuhlfahrer

Die Informationen zur Barrierefreiheit wurden am 7. Januar 2021 im Rahmen des Systems "Reisen für Alle" erhoben und sind geprüft.

Detailinformationen zu Treppen, Aufzügen / Treppenliften, Rampen, Automaten und speziellen Türen auf dem Weg zu einzelnen Bereichen finden Sie in der entsprechenden Kategorie.

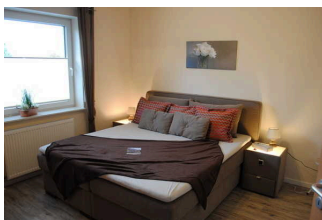
Fotos zur Einrichtung



Ferienhaus Betty



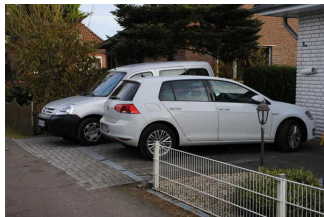
Terrasse des
Ferienhauses



Eines der beiden
Schlafzimmer im
Erdgeschoss. Ein
weiteres Zimmer
befindet sich im
Obergeschoss.

Parken

Parkplatz Ferienhaus



Parkplatz zum
Ferienhaus

Es ist ein Parkplatz vorhanden.

Es ist mindestens 1 Parkplatz für Menschen mit Behinderung vorhanden.

Es gibt 1 Stellplatz/-plätze für Menschen mit Behinderung.

Stellplatzbreite: 500 cm

Stellplatzlänge: 600 cm

Der Parkplatz ist von der Oberflächenbeschaffenheit her erschütterungsarm und leicht begeh- und befahrbar (z.B. Asphalt, engfugige Platten, etc.).

Entfernung des Stellplatzes/der Stellplätze für Menschen mit Behinderung zum Eingangsbereich: 5 m

Der Stellplatz / die Stellplätze für Menschen mit Behinderung ist/sind gekennzeichnet.

Anmerkungen für den Gast: insgesamt können 3 Fahrzeuge abgestellt werden

Weg vom Parkplatz zum Eingang

Breite des Weges: 350 cm

Länge des Weges: 5 m

Der Weg ist von der Oberflächenbeschaffenheit her erschütterungsarm und leicht begeh- und befahrbar (z.B. Asphalt, engfugige Platten, etc.).

Maximale Längsneigung des Weges: 1 %

Maximale Längsneigung über eine Strecke von 10 m.

Eingang

Eingang Ferienhaus



Eingang Ferienhaus
Betty

Der Eingang / Zugang ist nicht stufenlos möglich.

Eingangstür

Lichte Breite des Durchgangs: 99 cm

Art der Tür: Einflügel

Die Tür wird mit eigenem Kraftaufwand geöffnet.

BREITE der kleineren Bewegungsfläche vor/hinter der Tür: 300 cm

TIEFE der kleineren Bewegungsfläche vor/hinter der Tür: 110 cm

Höhe der Türschwelle: 5,5 cm

Anmerkungen für den Gast: Rampe für Rollstuhl vorhanden jedoch wird damit nur die Stufe überbrückt, nicht die Schwelle

Weg vom Parkplatz zum Eingang

Breite des Weges: 350 cm

Länge des Weges: 5 m

Der Weg ist von der Oberflächenbeschaffenheit her erschütterungsarm und leicht begeh- und befahrbar (z.B. Asphalt, engfugige Platten, etc.).

Maximale Längsneigung des Weges: 1 %

Maximale Längsneigung über eine Strecke von 10 m.

Stufe vor Eingangstür



Stufe am Eingang

Vorhandene Schwellen/Stufen: 1

Höhe der Schwellen/Stufen: 17 cm

Die Treppe hat gerade Läufe.

Die Treppe hat keinen Handlauf.

Anmerkungen für den Gast: Siehe: Rampe

Rampe Eingang für Rollstuhl



Rampen Eingangstür

Maximale Längsneigung der Rampe: 16,5 %

Geringste nutzbare Laufbreite: 74 cm

Länge des längsten Rampenlaufs: 90 m

Die Rampe hat keinen Handlauf.

Es sind keine Handläufe vorhanden.

BREITE der Bewegungsfläche vor der Rampe: 20 cm

TIEFE der Bewegungsfläche vor der Rampe: 200 cm

BREITE der Bewegungsfläche am Ende der Rampe: 120 cm

TIEFE der Bewegungsfläche am Ende der Rampe: 500 cm

Anmerkungen für den Gast: Kleiner Bewegungsraum vor der Rampe , ausweichen auf Kieselsteinfläche, die Schwelle von 5,5cm kann nicht mit der Rampe überbrückt werden. Rampe abnehmbar

Schlafzimmer

Schlafräum

Schlafräum 1



Schlafzimmer 1



Schlafzimmer 1

Tür zum Schlafräum

Lichte Breite des Durchgangs: 82 cm

Art der Tür: Einflügel

Die Tür wird mit eigenem Kraftaufwand geöffnet.

BREITE der kleineren Bewegungsfläche vor/hinter der Tür: 160 cm

TIEFE der kleineren Bewegungsfläche vor/hinter der Tür: 120 cm

Höhe der Türschwelle: 0 cm

Zimmertyp: Doppelzimmer

BREITE der Bewegungsfläche vor wesentlichen, immobilen (feststehenden) Einrichtungsgegenständen (z.B. Schrank): 113 cm

TIEFE der Bewegungsfläche vor wesentlichen, immobilen (feststehenden) Einrichtungsgegenständen (z.B. Schrank): 380 cm

Breite des schmalsten Durchgangs im Schlafräum: 112 cm

BREITE der Bewegungsfläche links neben dem Bett: 42 cm

TIEFE der Bewegungsfläche links neben dem Bett: 250 cm

BREITE der Bewegungsfläche rechts neben dem Bett: 123 cm

TIEFE der Bewegungsfläche rechts neben dem Bett: 250 cm

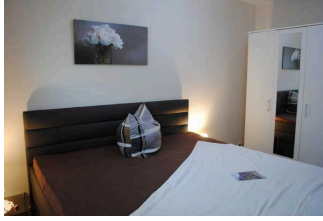
Das Bett ist nicht auf einer Längsseite in seiner gesamten Tiefe und in einer Höhe von mind. 15 cm unterfahrbar.

Maximale Höhe des Bettes: 63 cm

Breite des Bettes: 180 cm

Anmerkungen für den Gast: Mobiltelefon wird vom Gastgeber zur Kontaktaufnahme bereitgestellt. Signale einstellbar

Schlafraum 2



Schlafzimmer 2

Tür zum Schlafraum

Lichte Breite des Durchgangs: 82 cm

Art der Tür: Einflügel

Die Tür wird mit eigenem Kraftaufwand geöffnet.

BREITE der kleineren Bewegungsfläche vor/hinter der Tür: 160 cm

TIEFE der kleineren Bewegungsfläche vor/hinter der Tür: 120 cm

Höhe der Türschwelle: 0 cm

Zimmertyp: Doppelzimmer

BREITE der Bewegungsfläche vor wesentlichen, immobilen (feststehenden) Einrichtungsgegenständen (z.B. Schrank): 92 cm

TIEFE der Bewegungsfläche vor wesentlichen, immobilen (feststehenden) Einrichtungsgegenständen (z.B. Schrank): 220 cm

Breite des schmalsten Durchgangs im Schlafraum: 60 cm

BREITE der Bewegungsfläche links neben dem Bett: 48 cm

TIEFE der Bewegungsfläche links neben dem Bett: 240 cm

BREITE der Bewegungsfläche rechts neben dem Bett: 93 cm

TIEFE der Bewegungsfläche rechts neben dem Bett: 220 cm

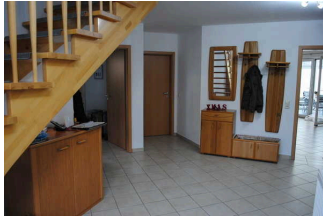
Das Bett ist nicht auf einer Längsseite in seiner gesamten Tiefe und in einer Höhe von mind. 15 cm unterfahrbar.

Maximale Höhe des Bettes: 63 cm

Breite des Bettes: 180 cm

Anmerkungen für den Gast: Mobiltelefon wird vom Gastgeber zur Kontaktaufnahme bereitgestellt. Signale einstellbar

Flur / Diele / mit Treppenaufgang ins Dachgeschoss



Zentraler Flur mit Türen in alle Räume im Erdgeschoss, Treppe in Obergeschoss



Türen im Erdgeschoss

Länge des Flurs/Weges/Ganges: 5 m

Mindestbreite des Flurs/Weges/Ganges: 200 cm

Vorhandene Durchgänge sind mindestens 88 cm breit.

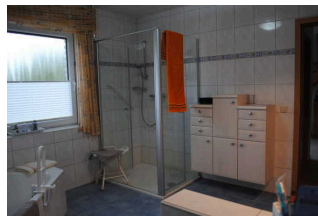
Anmerkungen für den Gast: Flur als zentraler Verbindungsraum zu Schlafzimmern, Küche, Bad, Toilette, Wirtschaftstraum, Treppenaufgang

Bad und Toilette

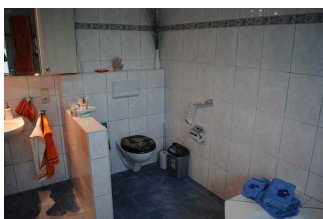
Bad und Toilette



Bad und Toilette



Bad/ Toilette mit Dusche und Wanne



Toilette im Bad

Tür zum Badezimmer

Lichte Breite des Durchgangs: 82 cm

Art der Tür: Einflügel

Die Tür wird mit eigenem Kraftaufwand geöffnet.

BREITE der kleineren Bewegungsfläche vor/hinter der Tür: 140 cm

TIEFE der kleineren Bewegungsfläche vor/hinter der Tür: 200 cm

Höhe der Türschwelle: 0,5 cm

Die Tür öffnet nach innen, beeinflusst aber die Bewegungsflächen vor WC und Waschbecken nicht.

WC

Tiefe der WC-Schüssel: 53 cm

BREITE der Bewegungsfläche links neben dem WC: 36 cm

TIEFE der Bewegungsfläche links neben dem WC: 180 cm

BREITE der Bewegungsfläche rechts neben dem WC: 36 cm

TIEFE der Bewegungsfläche rechts neben dem WC: 160 cm

BREITE der Bewegungsfläche vor dem WC: 107 cm

TIEFE der Bewegungsfläche vor dem WC: 105 cm

Höhe des Toilettensitzes: 46 cm

Es gibt keinen Haltegriff links vom WC.

Es ist ein Haltegriff rechts vom WC vorhanden.

Höhe des rechten Haltegriffes: 90 cm

Länge des rechten Haltegriffes: 40 cm

Der Haltegriff rechts vom WC ist nicht hochklappbar.

Waschbecken

BREITE der Bewegungsfläche vor dem Waschbecken: 185 cm

TIEFE der Bewegungsfläche vor dem Waschbecken: 220 cm

Höhe des Waschbeckens (Oberkante vorne): 84 cm

Das Waschbecken ist unterfahrbar in einer Höhe von 67 cm und einer Tiefe von weniger als 30 cm.

Der Spiegel ist im Stehen und Sitzen einsehbar.

Dusche

Höhenunterschied zwischen der Oberkante Duschplatz/Duschwanne und dem angrenzenden Bodenbereich: 4 cm

BREITE der Bewegungsfläche in der Dusche: 117 cm

TIEFE der Bewegungsfläche in der Dusche: 85 cm

Es ist ein Duschsitz vorhanden oder kann bei Bedarf bereitgestellt werden (fest installiert, klappbar, einhängbar oder mobil und stabil).

Es sind Haltegriffe in der Dusche vorhanden.

Die Haltegriffe sind nicht waagrecht.

Höhe der Duscharmatur: 120 cm

Es ist kein Alarmauslöser (Schnur, Knopf) vorhanden.

Anmerkungen für den Gast: Es steht eine weitere Toilette (Gäste -WC) zur Verfügung, sowie ein Bad im Obergeschoss

Flur / Diele / mit Treppenaufgang ins Dachgeschoss



Zentraler Flur mit Türen in alle Räume im Erdgeschoss, Treppe in Obergeschoss



Türen im Erdgeschoss

Länge des Flurs/Weges/Ganges: 5 m

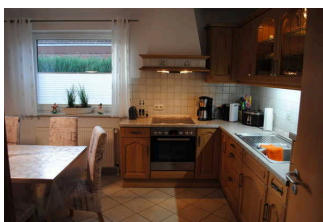
Mindestbreite des Flurs/Weges/Ganges: 200 cm

Vorhandene Durchgänge sind mindestens 88 cm breit.

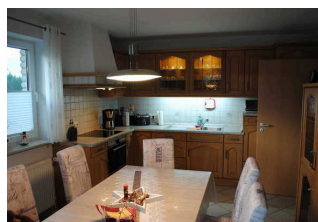
Anmerkungen für den Gast: Flur als zentraler Verbindungsraum zu Schlafzimmern, Küche, Bad, Toilette, Wirtschaftstraum, Treppenaufgang

Küche

Küche



Küche



Küche mit Esstisch

Tür zur Küche

Lichte Breite des Durchgangs: 82 cm

Art der Tür: Einflügel

Die Tür wird mit eigenem Kraftaufwand geöffnet.

BREITE der kleineren Bewegungsfläche vor/hinter der Tür: 150 cm

TIEFE der kleineren Bewegungsfläche vor/hinter der Tür: 200 cm

Höhe der Türschwelle: 0 cm

Breite des schmalsten Durchgangs in der Küche: 200 cm

BREITE der Küche: 3,5 m

TIEFE der Küche: 4,45 m

BREITE der Bewegungsfläche vor der Küchenzeile (Herd, Spüle): 150 cm

TIEFE der Bewegungsfläche vor der Küchenzeile (Herd, Spüle): 280 cm

Der (Ess-)Tisch ist nicht bzw. nur eingeschränkt unterfahrbar.

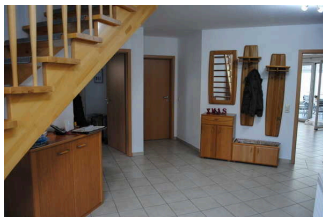
Die Anrichte/Arbeitsfläche ist nicht unterfahrbar.

Die Spüle ist nicht unterfahrbar.

Der Herd ist nicht unterfahrbar.

Anmerkungen für den Gast: Sehr umfangreich Ausstattung der Küche.

Flur / Diele / mit Treppenaufgang ins Dachgeschoss



Zentraler Flur
mit Türen in
alle Räume im
Erdgeschoss, Treppe
in Obergeschoss



Türen im Erdgeschoss

Länge des Flurs/Weges/Ganges: 5 m

Mindestbreite des Flurs/Weges/Ganges: 200 cm

Vorhandene Durchgänge sind mindestens 88 cm breit.

Anmerkungen für den Gast: Flur als zentraler Verbindungsraum zu Schlafzimmern, Küche, Bad, Toilette, Wirtschaftstraum, Treppenaufgang

Wohnzimmer mit Wintergarten

Raum

Wohnraum mit Wintergarten



Wohnzimmer
Sofaecke



Wohnzimmer
Essecke mit Blick zu
Wintergarten

Tür zum Raum

Lichte Breite des Durchgangs: 82 cm

Art der Tür: Einflügel

Die Tür wird mit eigenem Kraftaufwand geöffnet.

BREITE der kleineren Bewegungsfläche vor/hinter der Tür: 200 cm

TIEFE der kleineren Bewegungsfläche vor/hinter der Tür: 200 cm

Höhe der Türschwelle: 0 cm

BREITE des Raums: 8,5 m

TIEFE des Raums: 8 m

Breite des schmalsten Durchgangs im Raum: 90 cm

Es sind Sitzgelegenheiten vorhanden.

Anmerkungen für den Gast: über Terrassentür mit gelangt man in einen Wintergarten

Wintergarten



Wintergarten



Terrasse vor dem
Wintergarten

Tür zum Raum

Lichte Breite des Durchgangs: 90 cm

Art der Tür: Einflügel

Die Tür wird mit eigenem Kraftaufwand geöffnet.

BREITE der kleineren Bewegungsfläche vor/hinter der Tür: 150 cm

TIEFE der kleineren Bewegungsfläche vor/hinter der Tür: 100 cm

Höhe der Türschwelle: 7 cm

Anmerkungen für den Gast: Rampe für Terrassentürschwelle

BREITE des Raums: 3,5 m

TIEFE des Raums: 4,5 m

Breite des schmalsten Durchgangs im Raum: 200 cm

Es sind Sitzgelegenheiten vorhanden.

Rampe (Universal) für Rollstuhl



Rampe für
Türschwelle zwischen
Wohnzimmer und
Wintergarten

Maximale Längsneigung der Rampe: 13 %

Geringste nutzbare Laufbreite: 83 cm

Länge des längsten Rampenlaufs: 100 m

Die Rampe hat keinen Handlauf.

BREITE der Bewegungsfläche vor der Rampe: 100 cm

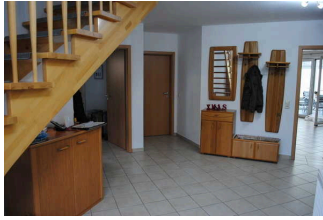
TIEFE der Bewegungsfläche vor der Rampe: 100 cm

BREITE der Bewegungsfläche am Ende der Rampe: 200 cm

TIEFE der Bewegungsfläche am Ende der Rampe: 400 cm

Anmerkungen für den Gast: Rampe abnehmbar und universell auch auf der Terrasse, Gartenhaus, etc. verwendbar

Flur / Diele / mit Treppenaufgang ins Dachgeschoss



Zentraler Flur mit Türen in alle Räume im Erdgeschoss, Treppe in Obergeschoss



Türen im Erdgeschoss

Länge des Flurs/Weges/Ganges: 5 m

Mindestbreite des Flurs/Weges/Ganges: 200 cm

Vorhandene Durchgänge sind mindestens 88 cm breit.

Anmerkungen für den Gast: Flur als zentraler Verbindungsraum zu Schlafzimmern, Küche, Bad, Toilette, Wirtschaftsraum, Treppenaufgang

Technische Hilfsmittel

Technische Hilfsmittel

Assistenzhunde dürfen nicht mitgebracht werden.

Es werden Hilfsmittel angeboten.

Rollstuhl, Rollator, Scooter, Lesehilfen (Lesebrille, Lupen etc.), Pflegebett, Andere Hilfsmittel,

Andere angebotene Hilfsmittel: Bei örtlichen Sanitätshaus Lancas gegen Gebühr ausleihbar

Anmerkungen für den Gast: Rampen für Eingangsbereich, Wintergarten etc. vorhanden

Rampe

Rampe Eingang für Rollstuhl



Rampen Eingangstür

Maximale Längsneigung der Rampe: 16,5 %

Geringste nutzbare Laufbreite: 74 cm

Länge des längsten Rampenlaufs: 90 m

Die Rampe hat keinen Handlauf.

Es sind keine Handläufe vorhanden.

BREITE der Bewegungsfläche vor der Rampe: 20 cm

TIEFE der Bewegungsfläche vor der Rampe: 200 cm

BREITE der Bewegungsfläche am Ende der Rampe: 120 cm

TIEFE der Bewegungsfläche am Ende der Rampe: 500 cm

Anmerkungen für den Gast: Kleiner Bewegungsraum vor der Rampe , ausweichen auf Kieselsteinfläche, die Schwelle von 5,5cm kann nicht mit der Rampe überbrückt werden. Rampe abnehmbar

Rampe (Universal) für Rollstuhl



Rampe für
Türschwelle zwischen
Wohnzimmer und
Wintergarten

Maximale Längsneigung der Rampe: 13 %

Geringste nutzbare Laufbreite: 83 cm

Länge des längsten Rampenlaufs: 100 m

Die Rampe hat keinen Handlauf.

BREITE der Bewegungsfläche vor der Rampe: 100 cm

TIEFE der Bewegungsfläche vor der Rampe: 100 cm

BREITE der Bewegungsfläche am Ende der Rampe: 200 cm

TIEFE der Bewegungsfläche am Ende der Rampe: 400 cm

Anmerkungen für den Gast: Rampe abnehmbar und universell auch auf der Terrasse, Gartenhaus, etc. verwendbar

Obergeschoss

Schlafräum im Obergeschoss

Tür zum Raum

Lichte Breite des Durchgangs: 82 cm

Art der Tür: Einflügel

Die Tür wird mit eigenem Kraftaufwand geöffnet.

BREITE der kleineren Bewegungsfläche vor/hinter der Tür: 150 cm

TIEFE der kleineren Bewegungsfläche vor/hinter der Tür: 250 cm

Höhe der Türschwelle: 0 cm

BREITE des Raums: 5 m

TIEFE des Raums: 5 m

Breite des schmalsten Durchgangs im Raum: 200 cm

Es sind Sitzgelegenheiten vorhanden.

Anmerkungen für den Gast: Zusätzliches Schlafzimmer, meist genutzt als Kinderzimmer oder Fernsehzimmer

Treppe ins Dachgeschoss

Vorhandene Schwellen/Stufen: 15

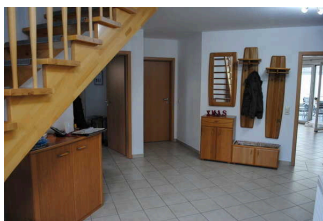
Höhe der Schwellen/Stufen: 18,5 cm

Die Treppe hat keine geraden Läufe.

Die Treppe hat einen einseitigen Handlauf.

Anmerkungen für den Gast: Treppenaufgang zu weiteren Schlafzimmer (Doppelzimmer), Fitnessraum und weiteres Bad(nicht barrierefrei)

Flur / Diele / mit Treppenaufgang ins Dachgeschoss



Zentraler Flur mit Türen in alle Räume im Erdgeschoss, Treppe in Obergeschoss



Türen im Erdgeschoss

Länge des Flurs/Weges/Ganges: 5 m

Mindestbreite des Flurs/Weges/Ganges: 200 cm

Vorhandene Durchgänge sind mindestens 88 cm breit.

Anmerkungen für den Gast: Flur als zentraler Verbindungsraum zu Schlafzimmern, Küche, Bad, Toilette, Wirtschafttraum, Treppenaufgang