

Appartement „Am Seeufer“

Am Delf 41
26160 Bad Zwischenahn

Tel: +49 4403 71526

horst.hasselhorn@t-online

Informationen für Menschen mit Gehbehinderung und Rollstuhlfahrer

Die Informationen zur Barrierefreiheit wurden am 19. Januar 2021 im Rahmen des Systems "Reisen für Alle" erhoben und sind geprüft.

Detailinformationen zu Treppen, Aufzügen / Treppenliften, Rampen, Automaten und speziellen Türen auf dem Weg zu einzelnen Bereichen finden Sie in der entsprechenden Kategorie.

Fotos zur Einrichtung



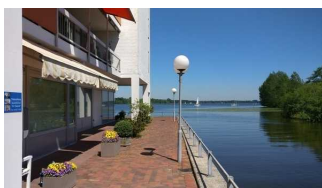
Außenansicht der
Appartementanlage
„Am Seeufer“

©Meike Hasselhorn



Appartement „Am
Seeufer“

©Joke Pouliart



Appartement „Am
Seeufer“

©Joke Pouliart

Parken



Parken

©Joke Pouliart

Parkplatz für Menschen mit Behinderung



Küchenbereich in der
Ferienwohnung

Es ist ein Parkplatz vorhanden.

Es ist mindestens 1 Parkplatz für Menschen mit Behinderung vorhanden.

Es gibt 6 Stellplatz/-plätze für Menschen mit Behinderung.

Stellplatzbreite: 450 cm

Stellplatzlänge: 500 cm

Der Parkplatz ist von der Oberflächenbeschaffenheit her erschütterungsarm und leicht begeh- und befahrbar (z.B. Asphalt, engfugige Platten, etc.).

Entfernung des Stellplatzes/der Stellplätze für Menschen mit Behinderung zum Eingangsbereich: 300 m

Der Stellplatz / die Stellplätze für Menschen mit Behinderung ist/sind gekennzeichnet.

Anmerkungen für den Gast: Zum Ein- und Ausladen kann bis zu Eingang vorgefahren werden Weg dann 20m, Fahrzeuge müssen Ausserhalb der Appartementanlage abgestellt werden

Weg außen vom Parkplatz zum Eingang



Weg zwischen
Parkplatz und
Eingang der
Ferienwohnung



Weg außen vom
Parkplatz zum
Eingang

©Joke Pouliart

Breite des Weges: 1000 cm

Länge des Weges: 350 m

Der Weg ist von der Oberflächenbeschaffenheit her erschütterungsarm und leicht begeh- und befahrbar (z.B. Asphalt, engfugige Platten, etc.).

Es sind Poller vorhanden.

Abstand zwischen den Pollern: 200 cm

Die lichte Breite des Weges ist durch Ausstattungsgegenstände eingeschränkt.

Die lichte Breite des Weges beträgt trotz vorhandener Ausstattungsgegenstände mindestens: 200 cm

Maximale Längsneigung des Weges: 0 %

Maximale Längsneigung über eine Strecke von 0 m.

Anmerkungen für den Gast: Weg außen vom Parkplatz für Menschen mit Behinderung, es kann bis 20 m vor das Appartement vorgefahren werden zum Be- und Entladen

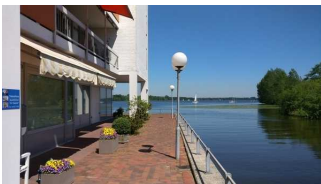
Eingang



Eingang

©Joke Pouliart

Eingang zur Ferienwohnung



Eingangsbereich,
Weg und Terrasse zur
Ferienwohnung

©Joke Pouliart



Beschilderung
am Eingang zur
Ferienwohnung

©Joke Pouliart

Der Eingang / Zugang ist nicht stufenlos möglich.

Eingangstür

Lichte Breite des Durchgangs: 85 cm

Art der Tür: Einflügel

Die Tür wird mit eigenem Kraftaufwand geöffnet.

BREITE der kleineren Bewegungsfläche vor/hinter der Tür: 200 cm

TIEFE der kleineren Bewegungsfläche vor/hinter der Tür: 200 cm

Höhe der Türschwelle: 0,8 cm

Weg außen vom Parkplatz zum Eingang



Weg zwischen
Parkplatz und
Eingang der
Ferienwohnung



Weg außen vom
Parkplatz zum
Eingang

©Joke Pouliart

Breite des Weges: 1000 cm

Länge des Weges: 350 m

Der Weg ist von der Oberflächenbeschaffenheit her erschütterungsarm und leicht begeh- und befahrbar (z.B. Asphalt, engfugige Platten, etc.).

Es sind Poller vorhanden.

Abstand zwischen den Pollern: 200 cm

Die lichte Breite des Weges ist durch Ausstattungsgegenstände eingeschränkt.

Die lichte Breite des Weges beträgt trotz vorhandener Ausstattungsgegenstände mindestens: 200 cm

Maximale Längsneigung des Weges: 0 %

Maximale Längsneigung über eine Strecke von 0 m.

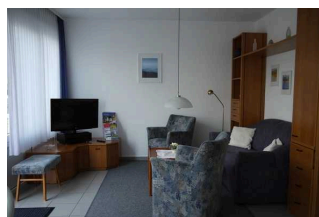
Anmerkungen für den Gast: Weg außen vom Parkplatz für Menschen mit Behinderung, es kann bis 20 m vor das Appartement vorgefahren werden zum Be- und Entladen

Wohnraum mit Küche



Küche

©Meike Hasselhorn



Wohnzimmer

©Meike Hasselhorn

Wohnraum mit Küche



Wohnraum in der
Ferienwohnung

BREITE des Raums: 350 m

TIEFE des Raums: 560 m

Breite des schmalsten Durchgangs im Raum: 160 cm

Es sind Sitzgelegenheiten vorhanden.

Küche im Wohnraum



Küchenbereich in der
Ferienwohnung

Breite des schmalsten Durchgangs in der Küche: 218 cm

BREITE der Küche: 332 m

TIEFE der Küche: 301 m

BREITE der Bewegungsfläche vor der Küchenzeile (Herd, Spüle): 225 cm

TIEFE der Bewegungsfläche vor der Küchenzeile (Herd, Spüle): 301 cm

Der (Ess-)Tisch ist unterfahrbar (Maximalhöhe 80 cm, Unterfahrbarkeit in einer Höhe von 67 cm und einer Tiefe von 30 cm).

Die Anrichte/Arbeitsfläche ist nicht unterfahrbar.

Die Spüle ist nicht unterfahrbar.

Der Herd ist nicht unterfahrbar.

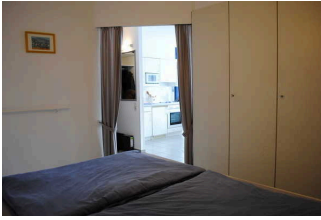
Schlafräum



Blick in den
Schlafräum

©Meike Hasselhorn

Schlafraum



Schlafraum Blick in Wohnraum/Küche



Schlafraum Gang rechts vom Bett

Zimmertyp: Einzelzimmer Zimmertyp: Doppelzimmer

BREITE der Bewegungsfläche vor wesentlichen, immobilen (feststehenden) Einrichtungsgegenständen (z.B. Schrank): 83 cm

TIEFE der Bewegungsfläche vor wesentlichen, immobilen (feststehenden) Einrichtungsgegenständen (z.B. Schrank): 351 cm

Breite des schmalsten Durchgangs im Schlafraum: 83 cm

BREITE der Bewegungsfläche links neben dem Bett: 64 cm

TIEFE der Bewegungsfläche links neben dem Bett: 150 cm

BREITE der Bewegungsfläche rechts neben dem Bett: 95 cm

TIEFE der Bewegungsfläche rechts neben dem Bett: 150 cm

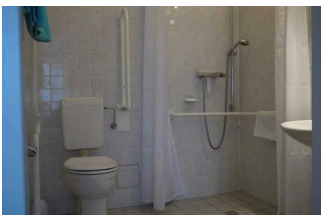
Das Bett ist nicht auf einer Längsseite in seiner gesamten Tiefe und in einer Höhe von mind. 15 cm unterfahrbar.

Maximale Höhe des Bettes: 55 cm

Breite des Bettes: 90 cm

Anmerkungen für den Gast: Betten sind 2 verstellbare Pflegebetten à 90cm, können einzeln gestellt werden sodass zwischen den Betten eine Fläche von 159cm x 150cm entsteht. Bettgalgen vorhanden

Bad



Badezimmer

©Meike Hasselhorn

Bad und Toilette



Dusche



Toilette

Tür zum Badezimmer

Lichte Breite des Durchgangs: 82 cm

Art der Tür: Einflügel

Die Tür wird mit eigenem Kraftaufwand geöffnet.

BREITE der kleineren Bewegungsfläche vor/hinter der Tür: 200 cm

TIEFE der kleineren Bewegungsfläche vor/hinter der Tür: 114 cm

Höhe der Türschwelle: 0 cm

Anmerkungen für den Gast: Schiebetür

Die Tür öffnet zur Seite (Raumspartüren, Schiebetüren).

WC

Tiefe der WC-Schüssel: 54 cm

BREITE der Bewegungsfläche links neben dem WC: 16 cm

TIEFE der Bewegungsfläche links neben dem WC: 54 cm

BREITE der Bewegungsfläche rechts neben dem WC: 125 cm

TIEFE der Bewegungsfläche rechts neben dem WC: 54 cm

BREITE der Bewegungsfläche vor dem WC: 143 cm

TIEFE der Bewegungsfläche vor dem WC: 140 cm

Höhe des Toilettensitzes: 49 cm

Es ist ein Haltegriff links vom WC vorhanden.

Höhe des linken Haltegriffes: 88 cm

Länge des linken Haltegriffes: 84 cm

Der Haltegriff links vom WC ist nicht hochklappbar.

Es ist ein Haltegriff rechts vom WC vorhanden.

Höhe des rechten Haltegriffes: 88 cm

Länge des rechten Haltegriffes: 76 cm

Der Haltegriff rechts vom WC ist hochklappbar.

Es sind links und rechts vom WC Haltegriffe vorhanden.

Der Abstand zwischen dem linken und rechten Haltegriff beträgt 66 cm.

Waschbecken

BREITE der Bewegungsfläche vor dem Waschbecken: 200 cm

TIEFE der Bewegungsfläche vor dem Waschbecken: 144 cm

Höhe des Waschbeckens (Oberkante vorne): 78 cm

Das Waschbecken ist unterfahrbar in einer Höhe von 67 cm und einer Tiefe von weniger als 30 cm.

Der Spiegel ist im Stehen und Sitzen einsehbar.

Dusche

Höhenunterschied zwischen der Oberkante Duschplatz/Duschwanne und dem angrenzenden Bodenbereich: 0 cm

BREITE der Bewegungsfläche in der Dusche: 104 cm

TIEFE der Bewegungsfläche in der Dusche: 115 cm

Es ist ein Duschsitz vorhanden oder kann bei Bedarf bereitgestellt werden (fest installiert, klappbar, einhängbar oder mobil und stabil).

Es sind Haltegriffe in der Dusche vorhanden.

Die Haltegriffe sind waagrecht.

Höhe der waagerechten Haltegriffe: 83 cm

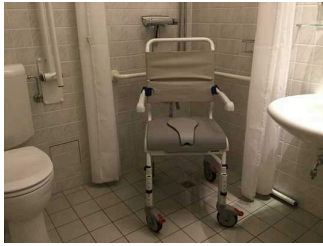
Höhe der Duscharmatur: 118 cm

Es ist kein Alarmauslöser (Schnur, Knopf) vorhanden.

Anmerkungen für den Gast: Dusch-/WC-Stuhl kann über die Toilette geschoben werden

Technische Hilfsmittel

Technische Hilfsmittel



Technische Hilfsmittel

©Joke Pouliart

Assistenzhunde (Begleithunde, Blindenführhunde etc.) dürfen in alle relevanten Bereiche/Räume des Betriebes/Angebotes mitgebracht werden.

Bemerkungen hinsichtlich Assistenzhunden: keine Bemerkungen

Es werden Hilfsmittel angeboten.

Rollstuhl, Rollator, Scooter, Lesehilfen (Lesebrille, Lupen etc.), Pflegebett, Andere Hilfsmittel,

Andere angebotene Hilfsmittel: Bettgalgen, Dusch- Toilettenstuhlkombination im Bad

Anmerkungen für den Gast: Alle Hilfsmittel über örtlichen Sanitätsdienst ausleihbar