

Appartement „Am Seeufer“

Am Delf 41
26160 Bad Zwischenahn

Tel: +49 4403 71526

horst.hasselhorn@t-online

Informationen für Menschen mit Sehbehinderung und blinde Menschen

Die Informationen zur Barrierefreiheit wurden am 19. Januar 2021 im Rahmen des Systems "Reisen für Alle" erhoben und sind geprüft.

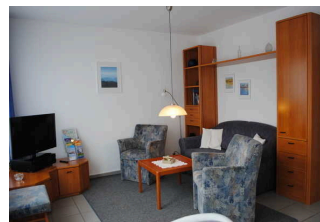
Detailinformationen zu Treppen, Aufzügen / Treppenliften, Rampen, Automaten und speziellen Türen auf dem Weg zu einzelnen Bereichen finden Sie in der entsprechenden Kategorie.

Fotos zur Einrichtung



Außenansicht der
Appartementanlage
„Am Seeufer“

©Meike Hasselhorn



Appartement „Am
Seeufer“

©Joke Pouliart



Appartement „Am
Seeufer“

©Joke Pouliart

Parken



Parken

©Joke Pouliart

Parkplatz für Menschen mit Behinderung



Küchenbereich in der
Ferienwohnung

Es ist ein Parkplatz vorhanden.

Es ist mindestens 1 Parkplatz für Menschen mit Behinderung vorhanden.

Es gibt 6 Stellplatz/-plätze für Menschen mit Behinderung.

Stellplatzbreite: 450 cm

Stellplatzlänge: 500 cm

Entfernung des Stellplatzes/der Stellplätze für Menschen mit Behinderung zum Eingangsbereich: 300 m

Der Stellplatz / die Stellplätze für Menschen mit Behinderung ist/sind gekennzeichnet.

Anmerkungen für den Gast: Zum Ein- und Ausladen kann bis zu Eingang vorgefahren werden Weg dann 20m, Fahrzeuge müssen Ausserhalb der Appartementanlage abgestellt werden

Weg außen vom Parkplatz zum Eingang



Weg zwischen
Parkplatz und
Eingang der
Ferienwohnung



Weg außen vom
Parkplatz zum
Eingang

©Joke Pouliart

Breite des Weges: 1000 cm

Länge des Weges: 350 m

Es ist keine Gehwegbegrenzung vorhanden.

Anmerkungen für den Gast: Weg außen vom Parkplatz für Menschen mit Behinderung, es kann bis 20 m vor das Appartement vorgefahren werden zum Be- und Entladen

Eingang



Eingang

©Joke Pouliart

Eingang zur Ferienwohnung



Eingangsbereich,
Weg und Terrasse zur
Ferienwohnung

©Joke Pouliart



Beschilderung
am Eingang zur
Ferienwohnung

©Joke Pouliart

Der Eingangsbereich ist nicht visuell kontrastreich zur Umgebung abgesetzt.

Der Eingangsbereich ist nicht durch einen taktil wahrnehmbaren Bodenbelagswechsel erkennbar.

Eingangstür

Art der Tür: Einflügel

Die Tür wird mit eigenem Kraftaufwand geöffnet.

Die Tür bzw. der Türrahmen ist nicht visuell kontrastreich zur Umgebung abgesetzt.

Weg außen vom Parkplatz zum Eingang



Weg zwischen
Parkplatz und
Eingang der
Ferienwohnung



Weg außen vom
Parkplatz zum
Eingang

©Joke Pouliart

Breite des Weges: 1000 cm

Länge des Weges: 350 m

Es ist keine Gehwegbegrenzung vorhanden.

Anmerkungen für den Gast: Weg außen vom Parkplatz für Menschen mit Behinderung, es kann bis 20 m vor das Appartement vorgefahren werden zum Be- und Entladen

Wohnraum mit Küche



Küche

©Meike Hasselhorn



Wohnzimmer

©Meike Hasselhorn

Wohnraum mit Küche



Wohnraum in der
Ferienwohnung

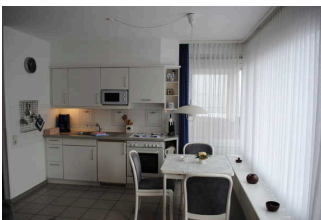
BREITE des Raums: 350 m

TIEFE des Raums: 560 m

Es sind Hindernisse, z.B. in den Raum ragende Gegenstände, vorhanden.

Hindernisse: Tische / Stühle .

Küche im Wohnraum



Küchenbereich in der
Ferienwohnung

BREITE der Küche: 332 m

TIEFE der Küche: 301 m

Es sind Hindernisse, z.B. in den Raum ragende Gegenstände, vorhanden.

Hindernisse: Tische / Stühle

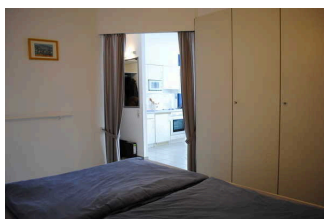
Schlafrraum



Blick in den
Schlafrraum

©Meike Hasselhorn

Schlafrraum



Schlafrraum Blick in
Wohnraum/Küche



Schlafrraum Gang
rechts vom Bett

Zimmertyp: Einzelzimmer Zimmertyp: Doppelzimmer

Es sind keine Hindernisse, z.B. in den Raum ragende Gegenstände, vorhanden.

Anmerkungen für den Gast: Betten sind 2 verstellbare Pflegebetten à 90cm, können einzeln gestellt werden sodass zwischen den Betten eine Fläche von 159cm x 150cm entsteht. Bettgalgen vorhanden

Bad



Badezimmer

©Meike Hasselhorn

Bad und Toilette



Dusche



Toilette

Tür zum Badezimmer

Art der Tür: Einflügel

Die Tür wird mit eigenem Kraftaufwand geöffnet.

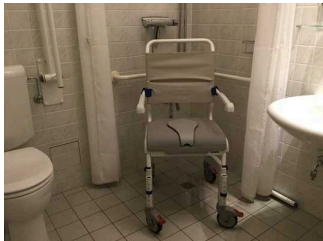
Die Tür bzw. der Türrahmen ist nicht visuell kontrastreich zur Umgebung abgesetzt.

Anmerkungen für den Gast: Schiebetür

Anmerkungen für den Gast: Dusch-/WC-Stuhl kann über die Toilette geschoben werden

Technische Hilfsmittel

Technische Hilfsmittel



Technische Hilfsmittel

©Joke Pouliart

Assistenzhunde (Begleithunde, Blindenführhunde etc.) dürfen in alle relevanten Bereiche/Räume des Betriebes/Angebotes mitgebracht werden.

Bemerkungen hinsichtlich Assistenzhunden: keine Bemerkungen

Es werden Hilfsmittel angeboten.

Rollstuhl, Rollator, Scooter, Lesehilfen (Lesebrille, Lupen etc.), Pflegebett, Andere Hilfsmittel,

Andere angebotene Hilfsmittel: Bettgalgen, Dusch- Toilettenstuhlkombination im Bad

Anmerkungen für den Gast: Alle Hilfsmittel über örtlichen Sanitätsdienst ausleihbar

Bedienelemente / Leitsystem

Mantelbogen visuell taktile Gestaltung

Die Bedienelemente (z.B. Türgriffe, Lichtschalter, Notruftaster) sind im gesamten Gebäude/Objekt taktil erfassbar.

Die Bedienelemente (z.B. Türgriffe, Lichtschalter, Notruftaster) sind selten/vereinzelt visuell kontrastreich gestaltet.

Die Gehbahnen in Fluren/Wegen/Gängen sind überwiegend visuell kontrastreich zur Umgebung abgesetzt.

Die Gehbahnen in Fluren/Wegen/Gängen sind überwiegend mit taktil erfassbaren Markierungen gekennzeichnet oder die Wände oder andere bauliche Elemente können überwiegend zur Orientierung genutzt werden.

Alle erhobenen und für den Gast nutzbaren Bereiche (Eingangsbereich, Kasse/Tresen, Schlafräume, Flure, Gänge) sind gut, d.h. hell und blendfrei, ausgeleuchtet.

Die Beschilderung ist in gut lesbarer Schrift gestaltet.

Es besteht zwischen Schrift/Piktogramm und Hintergrund ein guter visueller Kontrast.

Informationen zur Orientierung sind in Schriftform verfügbar.

Es sind keine Informationen vorhanden, die der Orientierung dienen und aus Wörtern bestehen.