

Jugendherberge Leer

Süderkreuzstr. 7
26789 Leer

Tel: +49 491 2126

leer@jugendherberge.de
<http://www.jugendherberge.de>

Informationen für Gäste mit kognitiven Beeinträchtigungen

Die Informationen zur Barrierefreiheit wurden am 14. Januar 2021 im Rahmen des Systems "Reisen für Alle" erhoben und sind geprüft.

Fotos zur Einrichtung



Jugendherberge Leer



Jugendherberge Leer



Speiseraum
Jugendherberge Leer

Parken



Parken

Parkplatz



Parkplatz

Es ist ein Parkplatz vorhanden.

Es ist mindestens 1 Parkplatz für Menschen mit Behinderung vorhanden.

Es gibt 1 Stellplatz/-plätze für Menschen mit Behinderung.

Stellplatzbreite: 350 cm

Stellplatzlänge: 510 cm

Entfernung des Stellplatzes/der Stellplätze für Menschen mit Behinderung zum Eingangsbereich: 35 m

Der Stellplatz / die Stellplätze für Menschen mit Behinderung ist/sind gekennzeichnet.

Weg außen

Weg zwischen Parkplatz für Menschen mit Behinderung und Eingang



Parkplatz --> Eingang

Das Ziel des Weges ist in Sichtweite.

Weg zwischen Parkplatz für Menschen mit Behinderung und Nebeneingang



Weg zwischen
Parkplatz für
Menschen mit
Behinderung und
Nebeneingang

©Joke Pouliart

Das Ziel des Weges ist in Sichtweite.

Eingang



Eingang

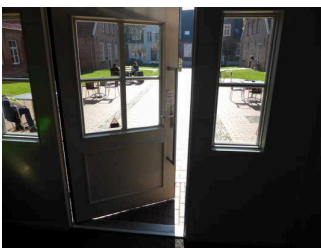
Eingangsbereich



Eingang



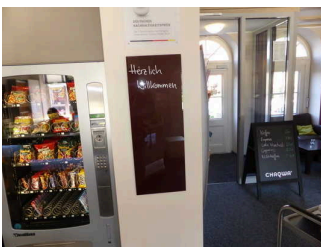
Eingangstür 1



Eingangstür 2

Name bzw. Logo des Betriebes/der Einrichtung sind von außen klar erkennbar.

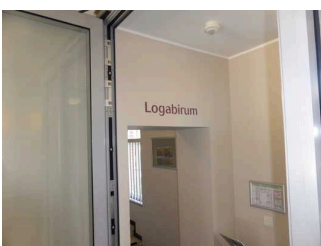
allgemeine Beschilderung



Beschriftung



Zimmerbeschriftung



Raumbeschriftung



Orientierungsplan



Speiseraum im Hintergrund
Durchgang zum Buffet



Speiseraum
©Joke Pouliart

Speisekarte

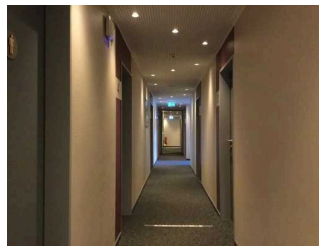
Die Speisen werden sichtbar präsentiert.

Weg von Rezeption zum Speisesaal



Weg von Rezeption
zum Speisesaal

©Joke Pouliart



Weg von Rezeption
zum Speisesaal

©Joke Pouliart

Länge des Flurs/Weges/Ganges: 39 m

Weder ist das Ziel des Weges in Sichtweite, noch gibt es ein unterbrechungsfreies Wegeleitsystem oder Wegezeichen sichtbarem Abstand. Es sind Wegezeichen in sichtbarem Abstand vorhanden.

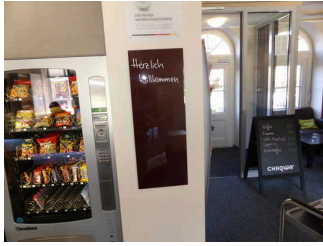
Terrassentür



Terrassentür

Glastüren sind nicht mit Sicherheitsmarkierungen gekennzeichnet.

allgemeine Beschilderung



Beschriftung



Zimmerbeschriftung



Raumbeschriftung



Orientierungsplan

Es sind keine Informationen vorhanden, die der Orientierung dienen und aus Wörtern bestehen.

Terrasse



Terrasse 1



Terrasse 2

Terrasse mit 5 Tischen alle unterfahrbar, ca. 25 Sitzplätze, eben gepflastert

Tagungsraum

Nebeneingang zu Zimmer 30, Tagungsraum „Heisfelde“ und Öffentliches WC



Nebeneingang
zu Zimmer 30,
Tagungsraum
„Heisfelde“ und
Öffentliches WC

©Joke Pouliart

Anmerkungen für den Gast: Der Nebeneingang befindet sich nur 10m zum Parkplatz für Menschen mit Behinderung

Flur/Weg/Gang innen

Weg zwischen Rezeption zu Zimmer 30 , Tagungsraum Heisfelde , Öffentliches WC



Weg zwischen
Rezeption zu Zimmer
30 , Tagungsraum
Heisfelde ,
Öffentliches WC

©Joke Pouliart

Länge des Flurs/Weges/Ganges: 53 m

Weder ist das Ziel des Weges in Sichtweite, noch gibt es ein unterbrechungsfreies Wegeleitsystem oder Wegezeichen sichtbarem Abstand.

Flur zwischen Nebeneingang und Tagungsraum „Heisfelde“, öffentliches WC sowie zum Durchgang zum Flur zwischen Rezeption und Zimmer 30



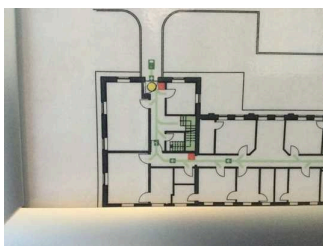
Flur zwischen
Nebeneingang
und Tagungsraum
„Heisfelde“,
öffentliches WC
sowie zum Durchgang
zum Flur zwischen
Rezeption und
Zimmer 30

©Joke Pouliart



Flur zwischen
Nebeneingang
und Tagungsraum
„Heisfelde“,
öffentliches WC
sowie zum Durchgang
zum Flur zwischen
Rezeption und
Zimmer 30

©Joke Pouliart



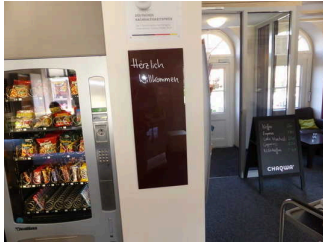
Flur zwischen
Nebeneingang
und Tagungsraum
„Heisfelde“,
öffentliches WC
sowie zum Durchgang
zum Flur zwischen
Rezeption und
Zimmer 30

©Joke Pouliart

Länge des Flurs/Weges/Ganges: 8 m

Das Ziel des Weges ist in Sichtweite.

allgemeine Beschilderung



Beschriftung



Zimmerbeschriftung



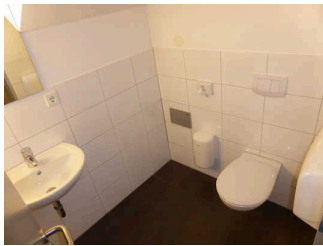
Raumbeschriftung



Orientierungsplan

Es sind keine Informationen vorhanden, die der Orientierung dienen und aus Wörtern bestehen.

Öffentliches WC



Öffentliches WC

Nebeneingang zu Zimmer 30, Tagungsraum „Heisfelde“ und Öffentliches WC

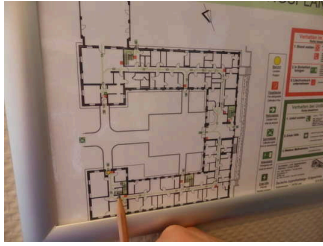


Nebeneingang
zu Zimmer 30,
Tagungsraum
„Heisfelde“ und
Öffentliches WC

©Joke Pouliart

Anmerkungen für den Gast: Der Nebeneingang befindet sich nur 10m zum Parkplatz für Menschen mit Behinderung

Öffentliches WC



Übersicht



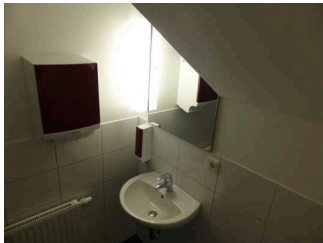
Badtür öff. WC



öff. WC 1



öff. WC 2

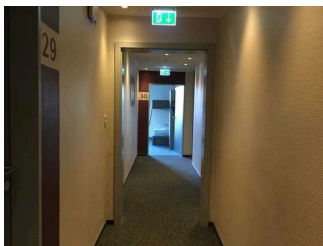


öff. WC 3

Anmerkungen für den Gast: Babywickeltisch vorhanden

Flur/Weg/Gang innen

Weg zwischen Rezeption zu Zimmer 30 , Tagungsraum Heisfelde , Öffentliches WC



Weg zwischen
Rezeption zu Zimmer
30 , Tagungsraum
Heisfelde ,
Öffentliches WC

©Joke Pouliart

Länge des Flurs/Weges/Ganges: 53 m

Weder ist das Ziel des Weges in Sichtweite, noch gibt es ein unterbrechungsfreies Wegeleitsystem oder Wegezeichen sichtbarem Abstand.

Flur zwischen Nebeneingang und Tagungsraum „Heisfelde“, öffentliches WC sowie zum Durchgang zum Flur zwischen Rezeption und Zimmer 30



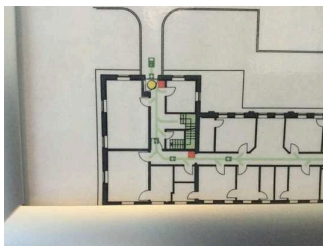
Flur zwischen Nebeneingang und Tagungsraum „Heisfelde“, öffentliches WC sowie zum Durchgang zum Flur zwischen Rezeption und Zimmer 30

©Joke Pouliart



Flur zwischen Nebeneingang und Tagungsraum „Heisfelde“, öffentliches WC sowie zum Durchgang zum Flur zwischen Rezeption und Zimmer 30

©Joke Pouliart



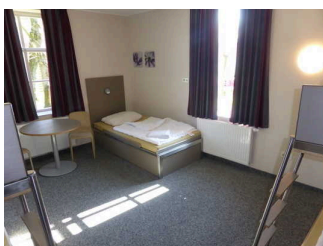
Flur zwischen Nebeneingang und Tagungsraum „Heisfelde“, öffentliches WC sowie zum Durchgang zum Flur zwischen Rezeption und Zimmer 30

©Joke Pouliart

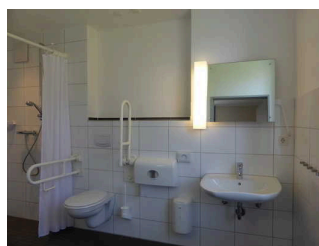
Länge des Flurs/Weges/Ganges: 8 m

Das Ziel des Weges ist in Sichtweite.

Zimmer 30



Zimmer 30



Bad Zimmer 30

Nebeneingang zu Zimmer 30, Tagungsraum „Heisfelde“ und Öffentliches WC



Nebeneingang
zu Zimmer 30,
Tagungsraum
„Heisfelde“ und
Öffentliches WC

©Joke Pouliart

Anmerkungen für den Gast: Der Nebeneingang befindet sich nur 10m zum Parkplatz für Menschen mit Behinderung

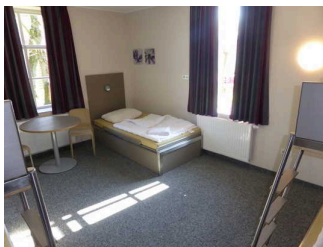
Zimmer 30



Überblick



#30 1



#30 2



#30 3

Zimmertyp: Mehrbettzimmer

Eine Visitenkarte mit Anschrift und Telefonnummer des Hotels/der Ferienwohnung liegt an der Rezeption sichtbar aus.

Der Schlafraum und der Zimmerschlüssel/die Zimmerkarte sind weder mit der gleichen Farbe noch mit dem gleichen bildhaften Symbol gekennzeichnet.

Der Weg zum Schlafraum ist weder mit der gleichen Farbe noch mit dem gleichen bildhaften Symbol unterbrechungsfrei gekennzeichnet.

Anmerkungen für den Gast: Der Bewegungsraum neben den Betten kann links wie rechts genutzt werden, Wahl des Bettes je nach Bedürfnis und Anfahrbarkeit gewünscht

Sanitärraum für Zimmer 30



Bad #30 1



Badtür #30



Bad #30 2

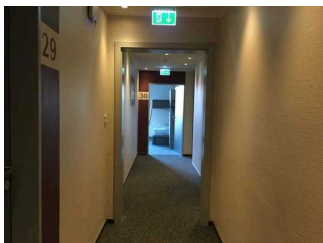


Bad #30 4

Es ist kein Alarmauslöser (Schnur, Knopf) vorhanden.

Flur/Weg/Gang innen

Weg zwischen Rezeption zu Zimmer 30 , Tagungsraum Heisfelde , Öffentliches WC



Weg zwischen
Rezeption zu Zimmer
30 , Tagungsraum
Heisfelde ,
Öffentliches WC

©Joke Pouliart

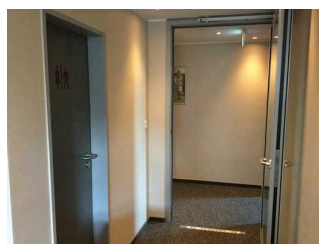
Länge des Flurs/Weges/Ganges: 53 m

Weder ist das Ziel des Weges in Sichtweite, noch gibt es ein unterbrechungsfreies Wegeleitsystem oder Wegezeichen sichtbarem Abstand.

Flur zwischen Nebeneingang und Tagungsraum „Heisfelde“, öffentliches WC sowie zum Durchgang zum Flur zwischen Rezeption und Zimmer 30



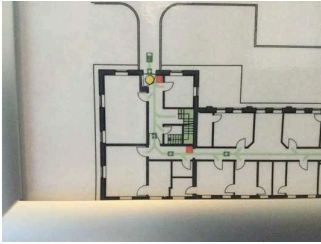
Flur zwischen
Nebeneingang
und Tagungsraum
„Heisfelde“,
öffentliches WC
sowie zum Durchgang
zum Flur zwischen



Flur zwischen
Nebeneingang
und Tagungsraum
„Heisfelde“,
öffentliches WC
sowie zum Durchgang
zum Flur zwischen

Rezeption und Zimmer 30

©Joke Pouliart



Flur zwischen
Nebeneingang
und Tagungsraum
„Heisfelde“,
öffentliches WC
sowie zum Durchgang
zum Flur zwischen
Rezeption und
Zimmer 30

©Joke Pouliart

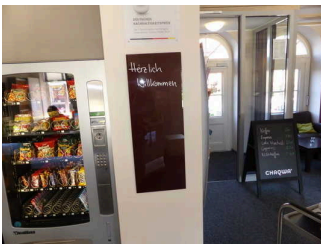
Rezeption und Zimmer 30

©Joke Pouliart

Länge des Flurs/Weges/Ganges: 8 m

Das Ziel des Weges ist in Sichtweite.

allgemeine Beschilderung



Beschriftung



Zimmerbeschriftung



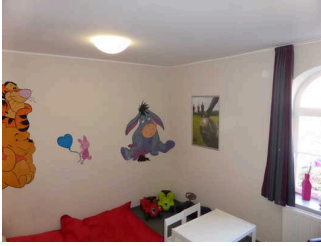
Raumbeschriftung



Orientierungsplan

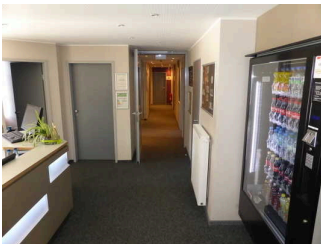
Es sind keine Informationen vorhanden, die der Orientierung dienen und aus Wörtern bestehen.

Spielzimmer



Spielzimmer

Weg von Rezeption zum Spielzimmer



Weg von der
Rezeption zum
Spielzimmer

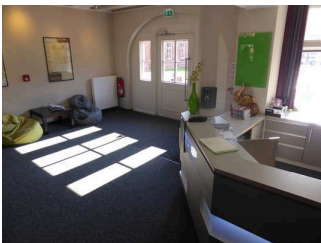


Weg von der
Rezeption zum
Spielzimmer

Länge des Flurs/Weges/Ganges: 6 m

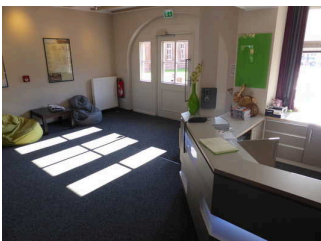
Das Ziel des Weges ist in Sichtweite.

Rezeption



Lobby und Rezeption

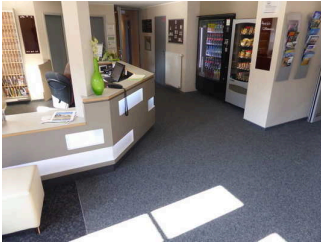
Rezeption



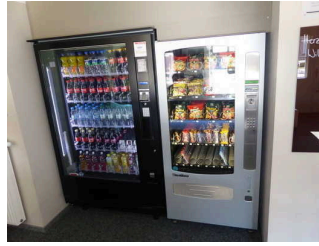
Rezeption

Der Schalter/Tresen/die Kasse ist von der Eingangstür aus direkt sichtbar.

Getränke und Snackautomat bei Rezeption



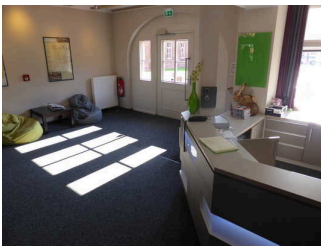
Automat



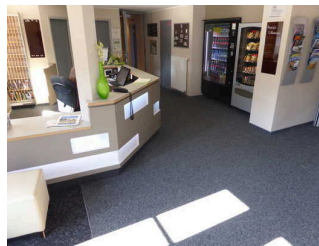
Automat 2

Die Menüführung durch die wesentlichen Funktionen erfolgt nicht akustisch oder bildhaft.

Weg von Eingang zur Rezeption



Blick von Rezeption auf Eingang



Blick vom Eingang auf Rezeption

Länge des Flurs/Weges/Ganges: 6 m

Das Ziel des Weges ist in Sichtweite.

Bedienelemente / Leitsystem

Mantelbogen visuell taktile Gestaltung

Informationen zur Orientierung sind in Schriftform verfügbar.

Es sind Informationen vorhanden, die der Orientierung dienen und aus Wörtern bestehen.

Nebeneingang



Nebeneingang

Nebeneingang zu Zimmer 30, Tagungsraum „Heisfelde“ und Öffentliches WC



Nebeneingang
zu Zimmer 30,
Tagungsraum
„Heisfelde“ und
Öffentliches WC

©Joke Pouliart

Anmerkungen für den Gast: Der Nebeneingang befindet sich nur 10m zum Parkplatz für Menschen mit Behinderung

Weg zwischen Parkplatz für Menschen mit Behinderung und Nebeneingang



Weg zwischen
Parkplatz für
Menschen mit
Behinderung und
Nebeneingang

©Joke Pouliart

Das Ziel des Weges ist in Sichtweite.

Flur zwischen Nebeneingang und Tagungsraum „Heisfelde“, öffentliches WC sowie zum Durchgang zum Flur zwischen Rezeption und Zimmer 30



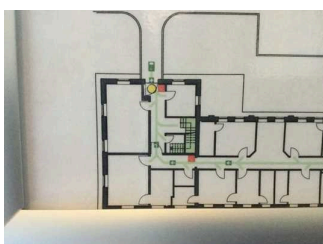
Flur zwischen
Nebeneingang
und Tagungsraum
„Heisfelde“,
öffentliches WC
sowie zum Durchgang
zum Flur zwischen
Rezeption und
Zimmer 30

©Joke Pouliart



Flur zwischen
Nebeneingang
und Tagungsraum
„Heisfelde“,
öffentliches WC
sowie zum Durchgang
zum Flur zwischen
Rezeption und
Zimmer 30

©Joke Pouliart



Flur zwischen
Nebeneingang
und Tagungsraum
„Heisfelde“,
öffentliches WC
sowie zum Durchgang
zum Flur zwischen

Rezeption und
Zimmer 30

©Joke Pouliart

Länge des Flurs/Weges/Ganges: 8 m

Das Ziel des Weges ist in Sichtweite.