

Kurzbericht



Jugendherberge Leer

Jugendherberge Leer

Süderkreuzstr. 7
26789 Leer

Tel: +49 491 2126

leer@jugendherberge.de
<http://www.jugendherberge.de>

Herzlich willkommen!

Die Jugendherberge Leer, eines der ältesten Gebäude der Stadt, liegt mitten im Herzen der Altstadt. Die „Bummel-Meile“, der malerische Hafen und viele andere Sehenswürdigkeiten erreicht man daher bequem zu Fuß.

Auch die direkte Umgebung hat einige Highlights zu bieten: Schlösser und Burgen, Museumshafen mit Freilichtmuseum für historische Schiffe, das UNESCO Weltnaturerbe Wattenmeer und vieles mehr.

Bitte besuchen Sie für weitere Informationen die Webseite www.jugendherberge.de.

PRÜFERGEBNIS

für

Jugendherberge Leer

26789 Leer, Zertifikats-ID: PA-01627-2020



Dieses Angebot wurde nach den Kriterien
der bundesweiten Kennzeichnung

»Reisen für Alle«

eingestuft und ist berechtigt, im Zeitraum

März 2021 – Februar 2024

die Auszeichnung

»Barrierefreiheit geprüft«

sowie die dazu gehörigen Piktogramme zu führen
und vertragsgemäß zu nutzen.



Jugendherberge Leer



Speiseraum
Jugendherberge Leer

Überblick

- Sechs Tagungs- und Seminarräume.
- Terrasse mit Grillplatz, Kinderspielzimmer.
- Paddel- und Pedalstation in Loga mit Kanufahrten auf Ems, Loga und Jümme.
- Museumshafen mit Freilichtmuseum für historische Schiffe.
- Schiffsausflüge.
- Kleine Heuler treffen in der Seehundaufzuchtstation Norddeich.
- Natur und Umweltschutz erleben auf dem stadtoökologischen „Leer-Pfad“.
- Viele Burgen und Schlösser.
- Ein technisches Meisterwerk: das Ledasperrwerk.
- Ausflüge ins UNESCO-Weltnaturerbe Wattenmeer oder in die Grachtenstadt Groningen.

Barrierefreiheit auf einen Blick

- Es gibt einen gekennzeichneten Parkplatz für Menschen mit Behinderung.
- Alle Bereiche sind stufenlos erreichbar.
- Im Zimmer 30 stehen links vom Bett ausreichend Bewegungsflächen vorhanden.
- Es ist kein öffentliches WC für Menschen mit Behinderung vorhanden.
- Assistenzhunde sind erlaubt.

Informationen für Menschen mit Gehbehinderung und Rollstuhlfahrer

Alle prüfrelevanten Bereiche erfüllen die Qualitätskriterien der Kennzeichnung „**Barrierefreiheit geprüft – teilweise barrierefrei für Menschen mit Gehbehinderung**“.

Einige **Hinweise zur Barrierefreiheit** haben wir nachfolgend zusammengestellt. Detaillierte Angaben finden Sie im Prüfbericht.

- Es ist ein gekennzeichnete Parkplatz für Menschen mit Behinderung vorhanden (Stellplatzgröße 350 cm x 510 cm).
- Der Zugang zur Jugendherberge erfolgt stufenlos.
- Alle für den Gast nutzbaren und erhobenen Räume und Einrichtungen sind stufenlos erreichbar.
- Alle für den Gast nutzbaren und erhobenen Türen/Durchgänge sind mindestens 80 cm breit.
- Die Rezeption ist an der niedrigsten Stelle 74 cm hoch.
- In öffentlichen Bereichen sind Türen und Durchgänge mindestens 80cm breit.
- Im Speiseraum sind 19 unterfahrbare Tische vorhanden (Maximalhöhe 80 cm, Unterfahrbarkeit in einer Höhe von 67 cm und einer Tiefe von 30 cm).
- Es ist kein öffentliches WC vorhanden, welches über max. einer Stufe erreichbar ist und eine Türbreite von min. 70 cm aufweist.

Zimmer 30 mit Sanitärraum

- Die Bewegungsflächen im Schlafbereich betragen vor wesentlichen immobilien Einrichtungsgegenständen 200 cm x 113 cm und links neben dem Bett 197cm x 400 cm. Rechts steht das Bett an der Wand. Es ist nicht unterfahrbar. Ein Pflegebett kann nicht zur Verfügung gestellt werden.
- Die schmalste Durchgangsbreite im Zimmer beträgt 105 cm.
- Die Bewegungsflächen im Sanitärraum sind vor dem WC und dem Waschbecken größer als 150 cm x 150 cm. Die Bewegungsflächen neben dem WC sind links 151 cm x 55 cm, rechts 103 cm x 55 cm.
- Es sind beidseitig hochklappbare Haltegriffe vorhanden.
- Die Dusche ist stufenlos zugänglich und die Duschfläche ist 130 cm x 190 cm groß. Ein Duschstuhl und Haltegriffe sind vorhanden.
- Das Waschbecken ist unterfahrbar und der Spiegel im Stehen und Sitzen einsehbar.

Informationen für Menschen mit Hörbehinderung und gehörlose Menschen

Einige **Hinweise zur Barrierefreiheit** haben wir nachfolgend zusammengestellt. Detaillierte Angaben finden Sie im Prüfbericht.

- Es gibt keinen optisch wahrnehmbaren Alarm im Gebäude.
- Es gibt keine induktive Höranlage am Tresen oder in den Tagungsräumen.
- Im Speiseraum sind Tische mit geringen Umgebungsgeräuschen vorhanden.
- Es gibt Tische mit heller und blendfreier Beleuchtung, an denen keine Lampen stehen oder hängen, die den Blickkontakt stören.
- Es steht ein kostenloser WLAN-Zugang zur Verfügung.
- Es gibt mindestens eine frei verfügbare Steckdose in der Nähe des Bettes.
- Das Anklopfen an der Zimmertür wird nicht durch ein Blinksignal angezeigt.

Informationen für Menschen mit Sehbehinderung und blinde Menschen

Einige **Hinweise zur Barrierefreiheit** haben wir nachfolgend zusammengestellt. Detaillierte Angaben finden Sie im Prüfbericht.

- Assistenzhunde dürfen mitgebracht werden.
- Der Eingangsbereich ist nicht visuell kontrastreich gestaltet, aber durch einen taktil wahrnehmbaren Bodenbelag erkennbar.
- Beschilderungen sind in gut lesbarer Schrift gestaltet.
- Im Außenbereich ist die Gehwegbegrenzung visuell kontrastreich gestaltet.
- Bedienelemente sind taktil erfassbar.

Informationen für Gäste mit kognitiven Beeinträchtigungen

Einige **Hinweise zur Barrierefreiheit** haben wir nachfolgend zusammengestellt. Detaillierte Angaben finden Sie im Prüfbericht am Ende des Textes.

- Name und Logo des Betriebes sind von außen klar erkennbar.
- Visitenkarten/Prospekte mit Anschrift und Telefonnummer des Gastgebers liegen an der Rezeption sichtbar aus.
- Das Ziel des Weges ist meist in Sichtweite.
- Es sind keine Informationen vorhanden, die der Orientierung dienen und aus Wörtern bestehen.
- Es sind keine Informationen in leichter Sprache vorhanden.

Bildergalerie

Wir haben für Sie einige Fotos aus dem Betrieb / Angebot zusammengestellt. In den Detailberichten finden Sie weitere Fotos.



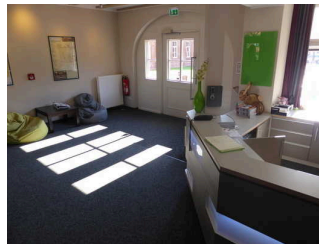
Parken



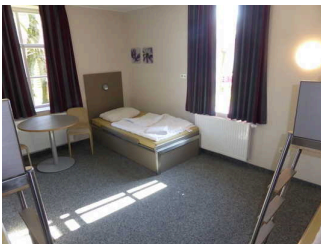
Eingang



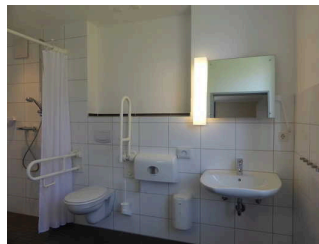
Nebeneingang



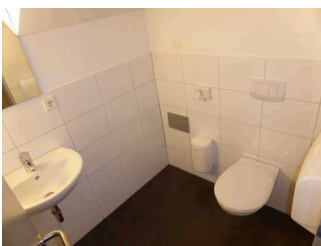
Lobby und Rezeption



Zimmer 30



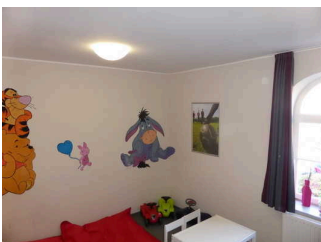
Bad Zimmer 30



Öffentliches WC



Speiseraum mit
Terrasse



Spielzimmer

Informationen zum Kennzeichnungssystem „Reisen für Alle“

Alle nach „Reisen für Alle“ **zertifizierten Betriebe und Orte** erfüllen folgende Kriterien:

- Die Daten und Angaben zur Barrierefreiheit wurden von **externen, speziell geschulten Erhebern** vor Ort erhoben und geprüft. Es handelt sich um keine Selbsteinschätzung.
- Die Daten zur Barrierefreiheit liegen **im Detail** vor und können von Gästen eingesehen werden.
- Mindestens ein Mitarbeiter hat an einer **Schulung** zum Thema „**Barrierefreiheit als Komfort- und Qualitätsmerkmal**“ teilgenommen.

Die Kennzeichnung – Erläuterung der Logos und Piktogramme

Das Kennzeichen „**Information zur Barrierefreiheit**“ signalisiert, dass detaillierte und geprüfte Informationen zur Barrierefreiheit für alle Personengruppen vorliegen.



Das Kennzeichen „**Barrierefreiheit geprüft**“ basiert auf „Information zur Barrierefreiheit“ und bedeutet, dass zusätzlich die Qualitätskriterien für bestimmte Personengruppen teilweise oder vollständig erfüllt sind.



Die Kennzeichnung „**Barrierefreiheit geprüft**“ liegt in zwei Qualitätsstufen vor:

„**Barrierefreiheit geprüft: teilweise barrierefrei**“.

Die Qualitätskriterien sind für die dargestellte Personengruppe der Rollstuhlfahrer teilweise erfüllt, d. h. das Angebot ist für Rollstuhlfahrer teilweise barrierefrei. Das „i“ im Piktogramm signalisiert, dass man noch einmal genauer nachlesen sollte, ob das Angebot den eigenen Ansprüchen genügt.



„**Barrierefreiheit geprüft: barrierefrei**“.

Die Qualitätskriterien sind für die dargestellte Personengruppe der Rollstuhlfahrer erfüllt, d. h. das Angebot ist für Rollstuhlfahrer barrierefrei.



Es gibt Qualitätskriterien für **sieben Personengruppen** und für jede Personengruppe ein eigenes **Piktogramm**.

Menschen mit Gehbehinderung



Rollstuhlfahrer



Menschen mit Hörbehinderung



Gehörlose Menschen



Menschen mit Sehbehinderung



Blinde Menschen



Menschen mit kognitiven Beeinträchtigungen

