

Jugendherberge Leer

Süderkreuzstr. 7
26789 Leer

Tel: +49 491 2126

leer@jugendherberge.de
<http://www.jugendherberge.de>

Informationen für Menschen mit Gehbehinderung und Rollstuhlfahrer

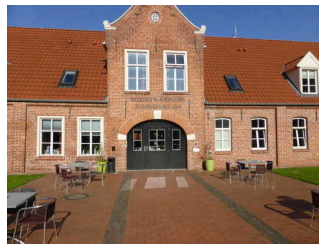
Die Informationen zur Barrierefreiheit wurden am 14. Januar 2021 im Rahmen des Systems "Reisen für Alle" erhoben und sind geprüft.

Detailinformationen zu Treppen, Aufzügen / Treppenliften, Rampen, Automaten und speziellen Türen auf dem Weg zu einzelnen Bereichen finden Sie in der entsprechenden Kategorie.

Fotos zur Einrichtung



Jugendherberge Leer



Jugendherberge Leer



Speiseraum
Jugendherberge Leer

Parken



Parken

Parkplatz



Parkplatz

Es ist ein Parkplatz vorhanden.

Es ist mindestens 1 Parkplatz für Menschen mit Behinderung vorhanden.

Es gibt 1 Stellplatz/-plätze für Menschen mit Behinderung.

Stellplatzbreite: 350 cm

Stellplatzlänge: 510 cm

Der Parkplatz ist von der Oberflächenbeschaffenheit her erschütterungsarm und leicht begeh- und befahrbar (z.B. Asphalt, engfugige Platten, etc.).

Entfernung des Stellplatzes/der Stellplätze für Menschen mit Behinderung zum Eingangsbereich: 35 m

Der Stellplatz / die Stellplätze für Menschen mit Behinderung ist/sind gekennzeichnet.

Weg außen

Weg zwischen Parkplatz für Menschen mit Behinderung und Eingang



Parkplatz --> Eingang

Breite des Weges: 280 cm

Länge des Weges: 35 m

Der Weg ist von der Oberflächenbeschaffenheit her erschütterungsarm und leicht begeh- und befahrbar (z.B. Asphalt, engfugige Platten, etc.).

Die lichte Breite des Weges ist durch Ausstattungsgegenstände eingeschränkt.

Die lichte Breite des Weges beträgt trotz vorhandener Ausstattungsgegenstände mindestens: 130 cm

Maximale Längsneigung des Weges: 4 %

Maximale Längsneigung über eine Strecke von 4 m.

Weg zwischen Parkplatz für Menschen mit Behinderung und Nebeneingang



Weg zwischen
Parkplatz für
Menschen mit
Behinderung und
Nebeneingang

©Joke Pouliart

Breite des Weges: 160 cm

Länge des Weges: 10 m

Der Weg ist von der Oberflächenbeschaffenheit her erschütterungsarm und leicht begeh- und befahrbar (z.B. Asphalt, engfugige Platten, etc.).

Maximale Längsneigung des Weges: 4 %

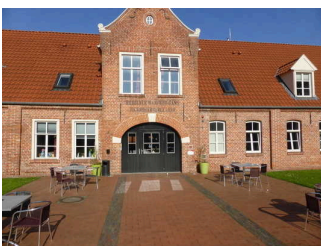
Maximale Längsneigung über eine Strecke von 6 m.

Eingang



Eingang

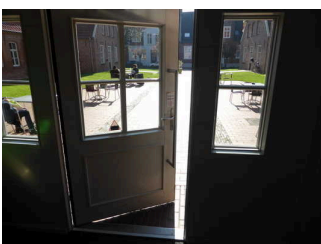
Eingangsbereich



Eingang



Eingangstür 1



Eingangstür 2

Der Eingang / Zugang ins Gebäude ist stufenlos möglich.

Eingangstür

Lichte Breite des Durchgangs: 110 cm

Art der Tür: Einflügel

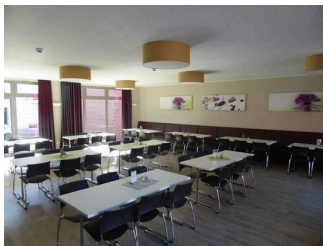
Die Tür wird ohne eigenen Kraftaufwand (Drücker, Lichtschranke, Bewegungsmelder etc.) geöffnet.

BREITE der kleineren Bewegungsfläche vor/hinter der Tür: 330 cm

TIEFE der kleineren Bewegungsfläche vor/hinter der Tür: 500 cm

Höhe der Türschwelle: 1,5 cm

Speiseraum mit Terrasse



Speiseraum mit
Terrasse

Tresen/Buffer



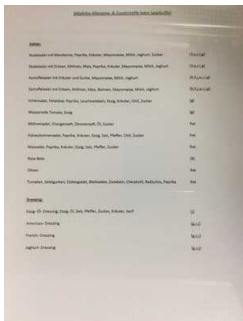
Tresen/Buffer

©Joke Pouliart



Tresen/Buffer

©Joke Pouliart



Tresen/Buffer

©Joke Pouliart

BREITE der Bewegungsfläche vor dem Schalter/Tresen/der Kasse: 600 cm

TIEFE der Bewegungsfläche vor dem Schalter/Tresen/der Kasse: 240 cm

Der Schalter/Tresen/die Kasse ist an der höchsten Stelle 88 cm hoch.

Der Schalter/Tresen/die Kasse ist an der niedrigsten Stelle 75 cm hoch.

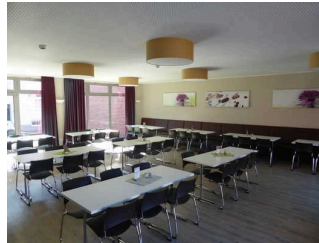
Es ist eine andere, gleichwertige Kommunikationsmöglichkeit im Sitzen vorhanden.

Anmerkungen für den Gast: Buffet zur Selbstbedienung, teilweise mit Rollstuhl unterfahrbar.

Speiseraum



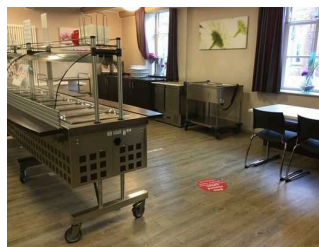
Speiseraum mit
Tür/ Durchgang zur
Terrasse



Speiseraum



Speiseraum im
Hintergrund
Durchgang zum
Buffet



Speiseraum

©Joke Pouliart

Tür zum Speiseraum

Lichte Breite des Durchgangs: 95 cm

Art der Tür: Einflügel

Die Tür wird mit eigenem Kraftaufwand geöffnet.

BREITE der kleineren Bewegungsfläche vor/hinter der Tür: 123 cm

TIEFE der kleineren Bewegungsfläche vor/hinter der Tür: 500 cm

Höhe der Türschwelle: 0 cm

Breite des schmalsten Durchgangs im Raum: 94 cm

Es sind unterfahrbare Tische (Maximalhöhe 80 cm, Unterfahrbarkeit in einer Höhe von 67 cm und einer Tiefe von 30 cm) vorhanden.

Anzahl: ca. 19 Tisch/Tische

Weg von Rezeption zum Speisesaal



Weg von Rezeption
zum Speisesaal

©Joke Pouliart



Weg von Rezeption
zum Speisesaal

©Joke Pouliart

Länge des Flurs/Weges/Ganges: 39 m

Mindestbreite des Flurs/Weges/Ganges: 123 cm

Vorhandene Durchgänge sind mindestens 88 cm breit.

Terrassentür



Terassentür

Lichte Breite des Durchgangs: 94 cm

Art der Tür: Einflügel

Die Tür wird mit eigenem Kraftaufwand geöffnet.

BREITE der kleineren Bewegungsfläche vor/hinter der Tür: 300 cm

TIEFE der kleineren Bewegungsfläche vor/hinter der Tür: 300 cm

Höhe der Türschwelle: 1,5 cm

Terrasse



Terrasse 1



Terrasse 2

Terrasse mit 5 Tischen alle unterfahrbar, ca. 25 Sitzplätze, eben gepflastert

Tagungsraum

Nebeneingang zu Zimmer 30, Tagungsraum „Heisfelde“ und Öffentliches WC



Nebeneingang
zu Zimmer 30,
Tagungsraum
„Heisfelde“ und
Öffentliches WC

©Joke Pouliart

Der Eingang / Zugang ins Gebäude ist stufenlos möglich.

Eingangstür

Lichte Breite des Durchgangs: 97 cm

Art der Tür: Einflügel

Die Tür wird mit eigenem Kraftaufwand geöffnet.

BREITE der kleineren Bewegungsfläche vor/hinter der Tür: 163 cm

TIEFE der kleineren Bewegungsfläche vor/hinter der Tür: 160 cm

Höhe der Türschwelle: 1,5 cm

Anmerkungen für den Gast: Öffnung der Tür mit Zimmerkarte

Anmerkungen für den Gast: Der Nebeneingang befindet sich nur 10m zum Parkplatz für Menschen mit Behinderung

Tagungsraum Heisfelde



Tür zum Tagungsraum
1



Tür zum Tagungsraum
2



Tagungsraum 1



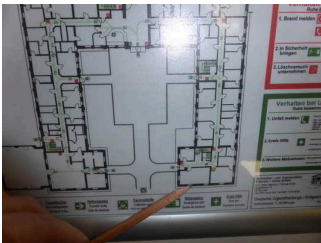
Tagungsraum 2



Tagungsraum 3



Tagungsraum 4



Überblick
Tagungsraum

Tür zum Raum

Lichte Breite des Durchgangs: 81 cm

Art der Tür: Einflügel

Die Tür wird mit eigenem Kraftaufwand geöffnet.

BREITE der kleineren Bewegungsfläche vor/hinter der Tür: 500 cm

TIEFE der kleineren Bewegungsfläche vor/hinter der Tür: 145 cm

Höhe der Türschwelle: 0 cm

BREITE des Raums: 4 m

TIEFE des Raums: 7 m

Breite des schmalsten Durchgangs im Raum: 350 cm

Es sind keine Sitzgelegenheiten vorhanden.

Flur/Weg/Gang innen

Weg zwischen Rezeption zu Zimmer 30 , Tagungsraum Heisfelde , Öffentliches WC



Weg zwischen
Rezeption zu Zimmer
30 , Tagungsraum
Heisfelde ,
Öffentliches WC

©Joke Pouliart

Länge des Flurs/Weges/Ganges: 53 m

Mindestbreite des Flurs/Weges/Ganges: 120 cm

Vorhandene Durchgänge sind mindestens 88 cm breit.

Flur zwischen Nebeneingang und Tagungsraum „Heisfelde“, öffentliches WC sowie zum Durchgang zum Flur zwischen Rezeption und Zimmer 30



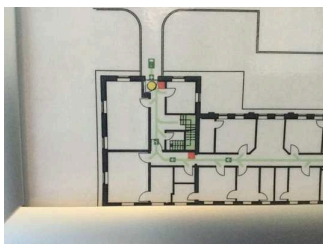
Flur zwischen
Nebeneingang
und Tagungsraum
„Heisfelde“,
öffentliches WC
sowie zum Durchgang
zum Flur zwischen
Rezeption und
Zimmer 30

©Joke Pouliart



Flur zwischen
Nebeneingang
und Tagungsraum
„Heisfelde“,
öffentliches WC
sowie zum Durchgang
zum Flur zwischen
Rezeption und
Zimmer 30

©Joke Pouliart



Flur zwischen
Nebeneingang
und Tagungsraum
„Heisfelde“,
öffentliches WC
sowie zum Durchgang
zum Flur zwischen
Rezeption und
Zimmer 30

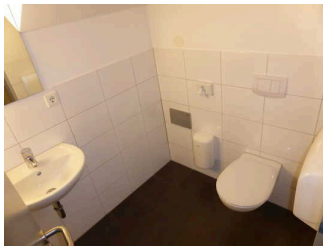
©Joke Pouliart

Länge des Flurs/Weges/Ganges: 8 m

Mindestbreite des Flurs/Weges/Ganges: 145 cm

Vorhandene Durchgänge sind mindestens 88 cm breit.

Öffentliches WC



Öffentliches WC

Nebeneingang zu Zimmer 30, Tagungsraum „Heisfelde“ und Öffentliches WC



Nebeneingang
zu Zimmer 30,
Tagungsraum
„Heisfelde“ und
Öffentliches WC

©Joke Pouliart

Der Eingang / Zugang ins Gebäude ist stufenlos möglich.

Eingangstür

Lichte Breite des Durchgangs: 97 cm

Art der Tür: Einflügel

Die Tür wird mit eigenem Kraftaufwand geöffnet.

BREITE der kleineren Bewegungsfläche vor/hinter der Tür: 163 cm

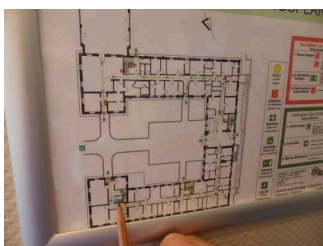
TIEFE der kleineren Bewegungsfläche vor/hinter der Tür: 160 cm

Höhe der Türschwelle: 1,5 cm

Anmerkungen für den Gast: Öffnung der Tür mit Zimmerkarte

Anmerkungen für den Gast: Der Nebeneingang befindet sich nur 10m zum Parkplatz für Menschen mit Behinderung

Öffentliches WC



Übersicht



Badtür öff. WC



öff. WC 1



öff. WC 2



öff. WC 3

Anmerkungen für den Gast: Babywickeltisch vorhanden

Flur/Weg/Gang innen

Weg zwischen Rezeption zu Zimmer 30 , Tagungsraum Heisfelde , Öffentliches WC



Weg zwischen
Rezeption zu Zimmer
30 , Tagungsraum
Heisfelde ,
Öffentliches WC

©Joke Pouliart

Länge des Flurs/Weges/Ganges: 53 m

Mindestbreite des Flurs/Weges/Ganges: 120 cm

Vorhandene Durchgänge sind mindestens 88 cm breit.

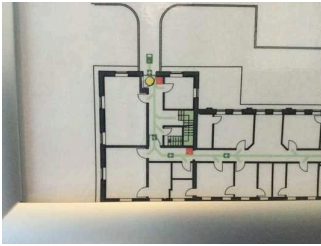
Flur zwischen Nebeneingang und Tagungsraum „Heisfelde“, öffentliches WC sowie zum Durchgang zum Flur zwischen Rezeption und Zimmer 30



Flur zwischen
Nebeneingang
und Tagungsraum
„Heisfelde“,
öffentliches WC
sowie zum Durchgang
zum Flur zwischen
Rezeption und
Zimmer 30



Flur zwischen
Nebeneingang
und Tagungsraum
„Heisfelde“,
öffentliches WC
sowie zum Durchgang
zum Flur zwischen
Rezeption und
Zimmer 30



Flur zwischen
Nebeneingang
und Tagungsraum
„Heisfelde“,
öffentliches WC
sowie zum Durchgang
zum Flur zwischen
Rezeption und
Zimmer 30

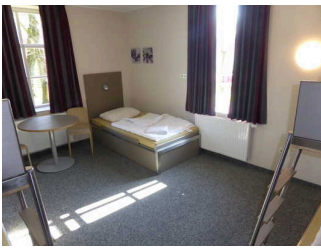
©Joke Pouliart

Länge des Flurs/Weges/Ganges: 8 m

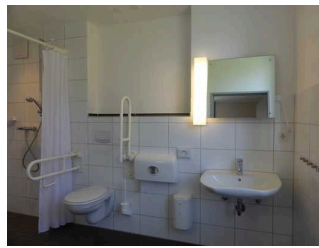
Mindestbreite des Flurs/Weges/Ganges: 145 cm

Vorhandene Durchgänge sind mindestens 88 cm breit.

Zimmer 30



Zimmer 30



Bad Zimmer 30

Nebeneingang zu Zimmer 30, Tagungsraum „Heisfelde“ und Öffentliches WC



Nebeneingang
zu Zimmer 30,
Tagungsraum
„Heisfelde“ und
Öffentliches WC

©Joke Pouliart

Der Eingang / Zugang ins Gebäude ist stufenlos möglich.

Eingangstür

Lichte Breite des Durchgangs: 97 cm

Art der Tür: Einflügel

Die Tür wird mit eigenem Kraftaufwand geöffnet.

BREITE der kleineren Bewegungsfläche vor/hinter der Tür: 163 cm

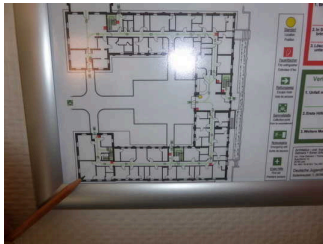
TIEFE der kleineren Bewegungsfläche vor/hinter der Tür: 160 cm

Höhe der Türschwelle: 1,5 cm

Anmerkungen für den Gast: Öffnung der Tür mit Zimmerkarte

Anmerkungen für den Gast: Der Nebeneingang befindet sich nur 10m zum Parkplatz für Menschen mit Behinderung

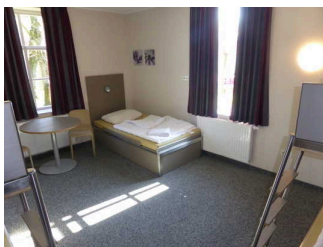
Zimmer 30



Überblick



#30 1



#30 2



#30 3

Tür zum Schlafraum

Lichte Breite des Durchgangs: 93 cm

Art der Tür: Einflügel

Die Tür wird mit eigenem Kraftaufwand geöffnet.

BREITE der kleineren Bewegungsfläche vor/hinter der Tür: 134 cm

TIEFE der kleineren Bewegungsfläche vor/hinter der Tür: 113 cm

Höhe der Türschwelle: 0 cm

Zimmertyp: Mehrbettzimmer

BREITE der Bewegungsfläche vor wesentlichen, immobilen (feststehenden) Einrichtungsgegenständen (z.B. Schrank): 110 cm

TIEFE der Bewegungsfläche vor wesentlichen, immobilen (feststehenden) Einrichtungsgegenständen (z.B. Schrank): 400 cm

Breite des schmalsten Durchgangs im Schlafraum: 109 cm

BREITE der Bewegungsfläche links neben dem Bett: 197 cm

TIEFE der Bewegungsfläche links neben dem Bett: 400 cm

BREITE der Bewegungsfläche rechts neben dem Bett: 0 cm

TIEFE der Bewegungsfläche rechts neben dem Bett: 0 cm

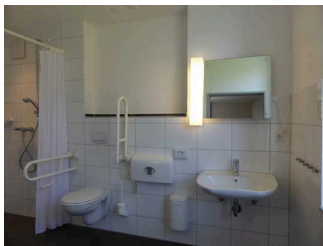
Das Bett ist nicht auf einer Längsseite in seiner gesamten Tiefe und in einer Höhe von mind. 15 cm unterfahrbar.

Maximale Höhe des Bettes: 49 cm

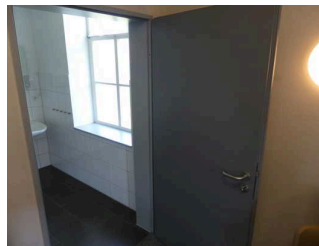
Breite des Bettes: 100 cm

Anmerkungen für den Gast: Der Bewegungsraum neben den Betten kann links wie rechts genutzt werden, Wahl des Bettes je nach Bedürfnis und Anfahrbarkeit gewünscht

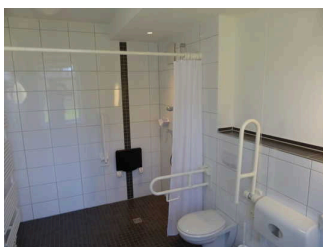
Sanitärraum für Zimmer 30



Bad #30 1



Badtür #30



Bad #30 2



Bad #30 4

Tür zum Badezimmer

Lichte Breite des Durchgangs: 92 cm

Art der Tür: Einflügel

Die Tür wird mit eigenem Kraftaufwand geöffnet.

BREITE der kleineren Bewegungsfläche vor/hinter der Tür: 138 cm

TIEFE der kleineren Bewegungsfläche vor/hinter der Tür: 300 cm

Höhe der Türschwelle: 0 cm

Die Tür öffnet nach außen.

WC

Tiefe der WC-Schüssel: 55 cm

BREITE der Bewegungsfläche links neben dem WC: 151 cm

TIEFE der Bewegungsfläche links neben dem WC: 55 cm

BREITE der Bewegungsfläche rechts neben dem WC: 103 cm

TIEFE der Bewegungsfläche rechts neben dem WC: 35 cm

BREITE der Bewegungsfläche vor dem WC: 366 cm

TIEFE der Bewegungsfläche vor dem WC: 158 cm

Höhe des Toilettensitzes: 48 cm

Es ist ein Haltegriff links vom WC vorhanden.

Höhe des linken Haltegriffes: 87 cm

Länge des linken Haltegriffes: 70 cm

Der Haltegriff links vom WC ist hochklappbar.

Es ist ein Haltegriff rechts vom WC vorhanden.

Höhe des rechten Haltegriffes: 87 cm

Länge des rechten Haltegriffes: 70 cm

Der Haltegriff rechts vom WC ist hochklappbar.

Es sind links und rechts vom WC Haltegriffe vorhanden.

Der Abstand zwischen dem linken und rechten Haltegriff beträgt 67 cm.

Waschbecken

BREITE der Bewegungsfläche vor dem Waschbecken: 366 cm

TIEFE der Bewegungsfläche vor dem Waschbecken: 160 cm

Höhe des Waschbeckens (Oberkante vorne): 77 cm

Das Waschbecken ist unterfahrbar in einer Höhe von 67 cm und einer Tiefe von mindestens 30 cm.

Der Spiegel ist im Stehen und Sitzen einsehbar.

Dusche

Höhenunterschied zwischen der Oberkante Duschplatz/Duschwanne und dem angrenzenden Bodenbereich: 0 cm

BREITE der Bewegungsfläche in der Dusche: 150 cm

TIEFE der Bewegungsfläche in der Dusche: 210 cm

Es ist ein Duschsitz vorhanden oder kann bei Bedarf bereitgestellt werden (fest installiert, klappbar, einhängbar oder mobil und stabil).

Es sind Haltegriffe in der Dusche vorhanden.

Die Haltegriffe sind waagrecht.

Höhe der waagerechten Haltegriffe: 80 cm

Höhe der Duscharmatur: 116 cm

Es ist kein Alarmauslöser (Schnur, Knopf) vorhanden.

Flur/Weg/Gang innen

Weg zwischen Rezeption zu Zimmer 30 , Tagungsraum Heisfelde , Öffentliches WC



Weg zwischen
Rezeption zu Zimmer
30 , Tagungsraum
Heisfelde ,
Öffentliches WC

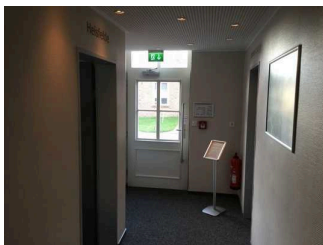
©Joke Pouliart

Länge des Flurs/Weges/Ganges: 53 m

Mindestbreite des Flurs/Weges/Ganges: 120 cm

Vorhandene Durchgänge sind mindestens 88 cm breit.

Flur zwischen Nebeneingang und Tagungsraum „Heisfelde“, öffentliches WC sowie zum Durchgang zum Flur zwischen Rezeption und Zimmer 30



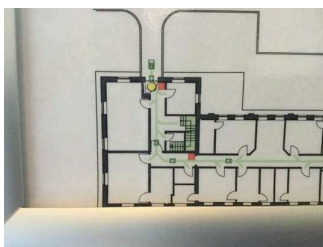
Flur zwischen
Nebeneingang
und Tagungsraum
„Heisfelde“,
öffentliches WC
sowie zum Durchgang
zum Flur zwischen
Rezeption und
Zimmer 30

©Joke Pouliart



Flur zwischen
Nebeneingang
und Tagungsraum
„Heisfelde“,
öffentliches WC
sowie zum Durchgang
zum Flur zwischen
Rezeption und
Zimmer 30

©Joke Pouliart



Flur zwischen
Nebeneingang
und Tagungsraum
„Heisfelde“,
öffentliches WC
sowie zum Durchgang
zum Flur zwischen
Rezeption und
Zimmer 30

©Joke Pouliart

Länge des Flurs/Weges/Ganges: 8 m

Mindestbreite des Flurs/Weges/Ganges: 145 cm

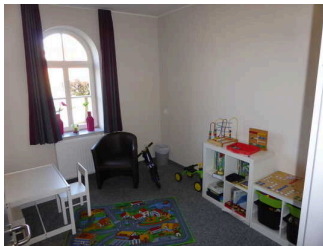
Vorhandene Durchgänge sind mindestens 88 cm breit.

Spielzimmer



Spielzimmer

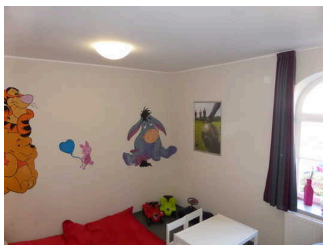
Spielzimmer



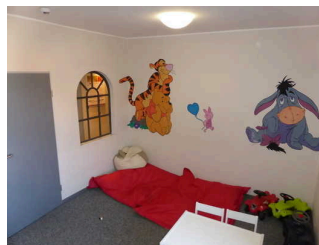
Spielzimmer 1



Tür z. Spielzimmer



Spielzimmer 2



Spielzimmer 3

Tür zum Raum

Lichte Breite des Durchgangs: 81 cm

Art der Tür: Einflügel

Die Tür wird mit eigenem Kraftaufwand geöffnet.

BREITE der kleineren Bewegungsfläche vor/hinter der Tür: 500 cm

TIEFE der kleineren Bewegungsfläche vor/hinter der Tür: 135 cm

Höhe der Türschwelle: 0 cm

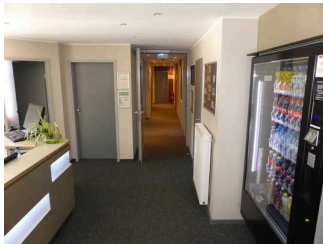
BREITE des Raums: 5 m

TIEFE des Raums: 3,5 m

Breite des schmalsten Durchgangs im Raum: 350 cm

Es sind Sitzgelegenheiten vorhanden.

Weg von Rezeption zum Spielzimmer



Weg von der
Rezeption zum
Spielzimmer



Weg von der
Rezeption zum
Spielzimmer

Länge des Flurs/Weges/Ganges: 6 m

Mindestbreite des Flurs/Weges/Ganges: 135 cm

Die Breite des Weges/Flures ist nicht eingeschränkt.

Technische Hilfsmittel

Technische Hilfsmittel

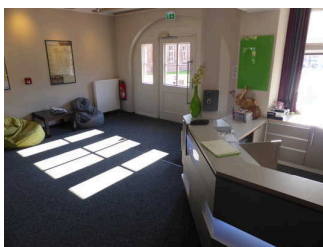


Technische Hilfsmittel

©Joke Pouliart

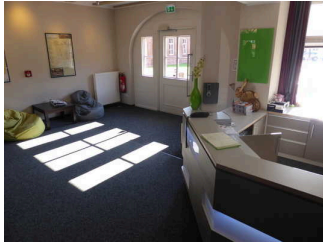
Assistenzhunde (Begleithunde, Blindenführhunde etc.) dürfen in alle relevanten Bereiche/Räume des Betriebes/Angebotes mitgebracht werden.

Rezeption



Lobby und Rezeption

Rezeption



Rezeption

BREITE der Bewegungsfläche vor dem Schaltes/Tresen/der Kasse: 500 cm

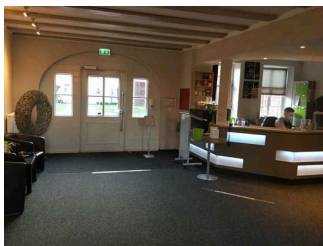
TIEFE der Bewegungsfläche vor dem Schaltes/Tresen/der Kasse: 202 cm

Der Schaltes/Tresen/die Kasse ist an der höchsten Stelle 98 cm hoch.

Der Schaltes/Tresen/die Kasse ist an der niedrigsten Stelle 74 cm hoch.

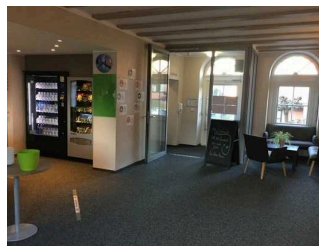
Es ist eine andere, gleichwertige Kommunikationsmöglichkeit im Sitzen vorhanden.

Foyer



Foyer

©Joke Pouliart



Foyer

©Joke Pouliart

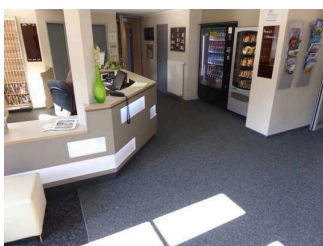
BREITE des Raums: 8 m

TIEFE des Raums: 8 m

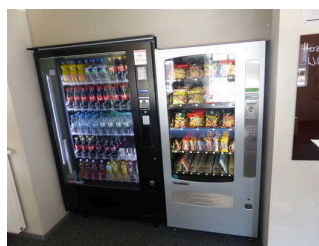
Breite des schmalsten Durchgangs im Raum: 123 cm

Es sind Sitzgelegenheiten vorhanden.

Getränke und Snackautomat bei Rezeption



Automat



Automat 2

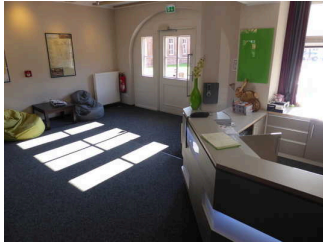
BREITE der Bewegungsfläche vor dem Automaten: 500 cm

TIEFE der Bewegungsfläche vor dem Automaten: 202 cm

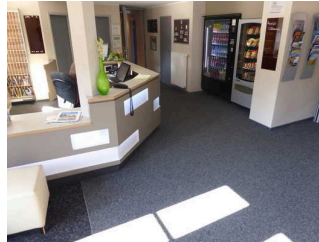
HÖCHSTE Stelle der Bedienelemente vom Boden aus: 142 cm

NIEDRIGSTE Stelle der Bedienelemente vom Boden aus: 40 cm

Weg von Eingang zur Rezeption



Blick von Rezeption auf Eingang



Blick vom Eingang auf Rezeption

Länge des Flurs/Weges/Ganges: 6 m

Mindestbreite des Flurs/Weges/Ganges: 170 cm

Die Breite des Weges/Flures ist nicht eingeschränkt.

Nebeneingang



Nebeneingang

Nebeneingang zu Zimmer 30, Tagungsraum „Heisfelde“ und Öffentliches WC



Nebeneingang zu Zimmer 30, Tagungsraum „Heisfelde“ und Öffentliches WC

©Joke Pouliart

Der Eingang / Zugang ins Gebäude ist stufenlos möglich.

Eingangstür

Lichte Breite des Durchgangs: 97 cm

Art der Tür: Einflügel

Die Tür wird mit eigenem Kraftaufwand geöffnet.

BREITE der kleineren Bewegungsfläche vor/hinter der Tür: 163 cm

TIEFE der kleineren Bewegungsfläche vor/hinter der Tür: 160 cm

Höhe der Türschwelle: 1,5 cm

Anmerkungen für den Gast: Öffnung der Tür mit Zimmerkarte

Anmerkungen für den Gast: Der Nebeneingang befindet sich nur 10m zum Parkplatz für Menschen mit Behinderung

Weg zwischen Parkplatz für Menschen mit Behinderung und Nebeneingang



Weg zwischen
Parkplatz für
Menschen mit
Behinderung und
Nebeneingang

©Joke Pouliart

Breite des Weges: 160 cm

Länge des Weges: 10 m

Der Weg ist von der Oberflächenbeschaffenheit her erschütterungsarm und leicht begeh- und befahrbar (z.B. Asphalt, engfugige Platten, etc.).

Maximale Längsneigung des Weges: 4 %

Maximale Längsneigung über eine Strecke von 6 m.

Flur zwischen Nebeneingang und Tagungsraum „Heisfelde“, öffentliches WC sowie zum Durchgang zum Flur zwischen Rezeption und Zimmer 30



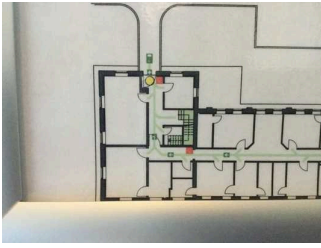
Flur zwischen
Nebeneingang
und Tagungsraum
„Heisfelde“,
öffentliches WC
sowie zum Durchgang
zum Flur zwischen
Rezeption und
Zimmer 30

©Joke Pouliart



Flur zwischen
Nebeneingang
und Tagungsraum
„Heisfelde“,
öffentliches WC
sowie zum Durchgang
zum Flur zwischen
Rezeption und
Zimmer 30

©Joke Pouliart



Flur zwischen
Nebeneingang
und Tagungsraum
„Heisfelde“,
öffentliches WC
sowie zum Durchgang
zum Flur zwischen
Rezeption und
Zimmer 30

©Joke Pouliart

Länge des Flurs/Weges/Ganges: 8 m

Mindestbreite des Flurs/Weges/Ganges: 145 cm

Vorhandene Durchgänge sind mindestens 88 cm breit.