

Kinderspielhaus Sockenland

Fußweg zum Westen
26486 Wangerooge

Tel: +49 4469 945638

kurverwaltung@wangerooge.de
<http://www.wangerooge.de>

Informationen für Menschen mit Gehbehinderung und Rollstuhlfahrer

Die Informationen zur Barrierefreiheit wurden am 17. Dezember 2020 im Rahmen des Systems "Reisen für Alle" erhoben und sind geprüft.

Detailinformationen zu Treppen, Aufzügen / Treppenliften, Rampen, Automaten und speziellen Türen auf dem Weg zu einzelnen Bereichen finden Sie in der entsprechenden Kategorie.

Fotos zur Einrichtung

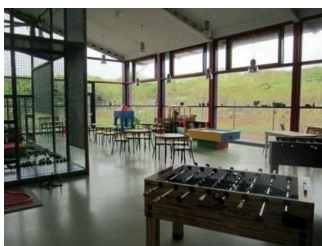


Kinderspielhaus
Sockenland



Kinderspielhaus
Sockenland

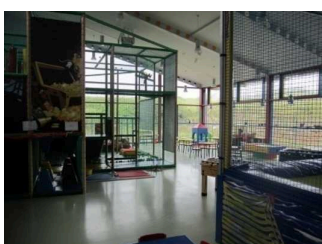
©Joke Pouliart



Kinderspielhaus
Sockenland

©Joke Pouliart

Spielplatz



Spielplatz

©Joke Pouliart

Raum

Foyer im Kinderspielhaus Sockenland



Foyer des
Sockenlandes



Foyer des
Sockenlandes

Tür zum Raum

Lichte Breite des Durchgangs: 175 cm

Art der Tür: Zweiflügel

Die Tür wird mit eigenem Kraftaufwand geöffnet. Die Tür wird ohne eigenen Kraftaufwand (Drücker, Lichtschanke, Bewegungsmelder etc.) geöffnet.

BREITE der kleineren Bewegungsfläche vor/hinter der Tür: 228 cm

TIEFE der kleineren Bewegungsfläche vor/hinter der Tür: 1000 cm

Höhe der Türschwelle: 1 cm

BREITE des Raums: 349 m

TIEFE des Raums: 1100 m

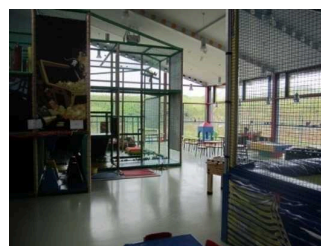
Breite des schmalsten Durchgangs im Raum: 247 cm

Es sind Sitzgelegenheiten vorhanden.

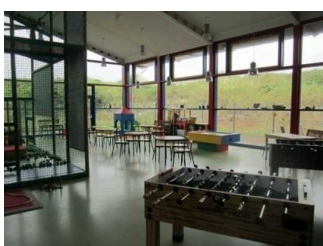
Sockenland (Indoor-Spielplatz)



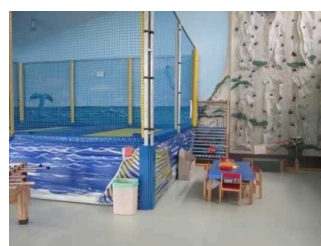
Tür ins Sockenland



Kinderspielhaus
Sockenland



Kinderspielhaus
Sockenland



Kinderspielhaus
Sockenland

Tür zum Raum

Lichte Breite des Durchgangs: 175 cm

Art der Tür: Zweiflügel

Die Tür wird mit eigenem Kraftaufwand geöffnet.

BREITE der kleineren Bewegungsfläche vor/hinter der Tür: 652 cm

TIEFE der kleineren Bewegungsfläche vor/hinter der Tür: 357 cm

Höhe der Türschwelle: 0 cm

BREITE des Raums: 16 m

TIEFE des Raums: 17 m

Breite des schmalsten Durchgangs im Raum: 375 cm

Es sind Sitzgelegenheiten vorhanden.

Sockenland (Indoor-Spielplatz)



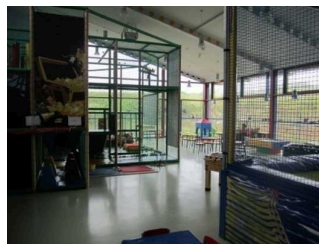
Kinderspielhaus
Sockenland



Tür ins Sockenland



Kinderspielhaus
Sockenland



Kinderspielhaus
Sockenland

Der Spielbereich ist auch mit dem Rollstuhl befahrbar.

BREITE der kleinsten Bewegungsfläche zwischen den Spielgeräten: 502 cm

TIEFE der kleinsten Bewegungsfläche zwischen den Spielgeräten: 449 cm

Die Erlebnisbereiche sind mindestens von Nebenwegen aus erreichbar.

Es gibt Spielgeräte, die für Rollstuhlfahrer zugänglich und nutzbar sind.

Anmerkungen für den Gast: Zum Sockenland gehört ein Außen-Spielplatz. Dieser ist auf Sand erbaut und mit einem Rollstuhl nur schwer befahrbar (s. Bilder).

Flur vom Foyer des Sockenlandes zum WC



Flur vom Foyer des
Sockenlandes zum
WC

©Joke Pouliart

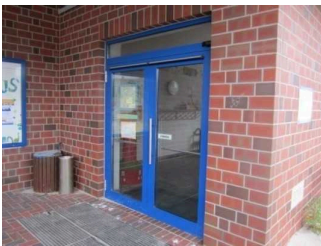
Länge des Flurs/Weges/Ganges: 16 m

Mindestbreite des Flurs/Weges/Ganges: 199 cm

Die Breite des Weges/Flures ist nicht eingeschränkt.

Tür

Eingangstür/Außentür ins Sockenland



Eingangstür/
Außentür ins
Sockenland

Lichte Breite des Durchgangs: 175 cm

Art der Tür: Zweiflügel

Die Tür wird mit eigenem Kraftaufwand geöffnet.

BREITE der kleineren Bewegungsfläche vor/hinter der Tür: 228 cm

TIEFE der kleineren Bewegungsfläche vor/hinter der Tür: 1600 cm

Höhe der Türschwelle: 0 cm

Tür ins Sockenland (zum Spielbereich)



Tür vom Foyer zum
Spielbereich

Lichte Breite des Durchgangs: 175 cm

Art der Tür: Zweiflügel

Die Tür wird mit eigenem Kraftaufwand geöffnet.

BREITE der kleineren Bewegungsfläche vor/hinter der Tür: 652 cm

TIEFE der kleineren Bewegungsfläche vor/hinter der Tür: 357 cm

Höhe der Türschwelle: 0 cm

Tür vom Foyer des Sockenlandes zum Flur, der zum WC führt



Tür vom Foyer zum
Flur, der zum WC
führt

Lichte Breite des Durchgangs: 175 cm

Art der Tür: Zweiflügel

Die Tür wird mit eigenem Kraftaufwand geöffnet.

BREITE der kleineren Bewegungsfläche vor/hinter der Tür: 198 cm

TIEFE der kleineren Bewegungsfläche vor/hinter der Tür: 1600 cm

Höhe der Türschwelle: 0 cm

Spielgeräte

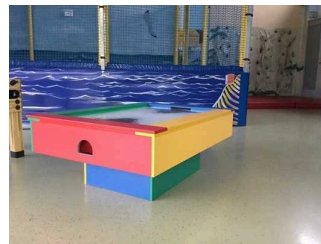
Blankomodul

Kicker und Tischhockey



Kicker

©Joke Pouliart



Tischhockey

©Joke Pouliart

Kicker ist mit Rollstuhl unterfahrbar, Die Bauteile sind visuelle kontrastreich gestaltet und taktil erfassbar

Trampolin



Trampolin

©Joke Pouliart

Das Trampolin ist über eine Treppe mit 5 Stufen zu erreichen
Es sind 3 Springfelder vorhanden

technische Hilfsmittel

Technische Hilfsmittel

Assistenzhunde (Begleithunde, Blindenführhunde etc.) dürfen in alle relevanten Bereiche/Räume des Betriebes/Angebotes mitgebracht werden.

Eingang



Eingang

©Joke Pouliart

Eingangsbereich des Spielhauses Sockenland



Eingangsbereich
des Spielhauses
Sockenland

©Joke Pouliart



Eingangsbereich
des Spielhauses
Sockenland

©Joke Pouliart

Der Eingang / Zugang ins Gebäude ist stufenlos möglich.

Eingangstür

Lichte Breite des Durchgangs: 175 cm

Art der Tür: Zweiflügel

Die Tür wird mit eigenem Kraftaufwand geöffnet. Die Tür wird ohne eigenen Kraftaufwand (Drücker, Lichtschranke, Bewegungsmelder etc.) geöffnet.

BREITE der kleineren Bewegungsfläche vor/hinter der Tür: 331 cm

TIEFE der kleineren Bewegungsfläche vor/hinter der Tür: 1000 cm

Höhe der Türschwelle: 1 cm

Weg von der Straße bis zur Eingangstür zum Sockenland



Spielplatz am
Wegesrand zum
Sockenland



Weg vom Sockenland
zur Straße



Weg von der Straße
zum Sockenland

Breite des Weges: 294 cm

Länge des Weges: 3000 m

Der Weg ist von der Oberflächenbeschaffenheit her erschütterungsarm und leicht begeh- und befahrbar (z.B. Asphalt, engfugige Platten, etc.).

Maximale Längsneigung des Weges: 0 %

Maximale Längsneigung über eine Strecke von 0 m.

Anmerkungen für den Gast: Der Außenweg führt vorbei an einem kleinen Spielplatz. Dieser ist auf unbefestigtem Sandboden errichtet.

Öffentliches WC



Öffentliches WC

©Joke Pouliart



Öffentliches WC

©Joke Pouliart

Öffentliches WC (von Besuchern des Sockenlandes sowie der Dünenhalle nutzbar)



Tür zum WC im Sockenland



WC im Sockenland (auch von Besuchern der Dünenhalle nutzbar)



Öffentliches WC (von Besuchern des Sockenlandes sowie der Dünenhalle nutzbar)

©Joke Pouliart

Tür zum öffentlichen WC

Lichte Breite des Durchgangs: 94 cm

Art der Tür: Einflügel

Die Tür wird mit eigenem Kraftaufwand geöffnet.

BREITE der kleineren Bewegungsfläche vor/hinter der Tür: 184 cm

TIEFE der kleineren Bewegungsfläche vor/hinter der Tür: 110 cm

Höhe der Türschwelle: 0 cm

Anmerkungen für den Gast: Die Tür muss mit einem Schlüssel geöffnet werden, der bei den Mitarbeitern des Sockenlandes liegt.

Die Tür öffnet nach außen.

Die WC-Tür ist mit einem Euroschlüssel zu öffnen.

WC

Es ist ein Unisex-WC vorhanden.

Es ist ein WC für Menschen mit Behinderung vorhanden.

Tiefe der WC-Schüssel: 70 cm

BREITE der Bewegungsfläche LINKS neben dem WC: 112 cm

TIEFE der Bewegungsfläche LINKS neben dem WC: 70 cm

BREITE der Bewegungsfläche RECHTS neben dem WC: 88 cm

TIEFE der Bewegungsfläche RECHTS neben dem WC: 70 cm

BREITE der Bewegungsfläche vor dem WC: 178 cm

TIEFE der Bewegungsfläche vor dem WC: 118 cm

Höhe des Toilettensitzes: 47 cm

Der Zugang zur Bewegungsfläche rechts oder links vom WC ist eingeschränkt. Die Durchgangsbreite ist: 57 cm.

Es ist ein Haltegriff links vom WC vorhanden.

Höhe des linken Haltegriffes: 84 cm

Länge des linken Haltegriffes: 75 cm

Der Haltegriff links vom WC ist hochklappbar.

Es ist ein Haltegriff rechts vom WC vorhanden.

Höhe des rechten Haltegriffes: 84 cm

Länge des rechten Haltegriffes: 75 cm

Der Haltegriff rechts vom WC ist hochklappbar.

Es sind links und rechts vom WC Haltegriffe vorhanden.

Der Abstand zwischen dem linken und dem rechten Haltegriff beträgt 67 cm.

Waschbecken

BREITE der Bewegungsfläche vor dem Waschbecken: 118 cm

TIEFE der Bewegungsfläche vor dem Waschbecken: 178 cm

Höhe des Waschbeckens (Oberkante vorne): 80 cm

Das Waschbecken ist unterfahrbar in einer Höhe von 67 cm und einer Tiefe von mindestens 30 cm.

Der Spiegel ist im Stehen und Sitzen einsehbar.

Es ist eine Schnur als Alarmauslöser vorhanden.

Höhe des Alarmauslösers vom Boden: 0 cm

Anmerkungen für den Gast: Das WC wird von Gästen des Sockenlandes sowie der Dünenhalle genutzt. Die Mitarbeiter geben den Schlüssel für das WC auf Nachfrage heraus.

Flur vom Foyer des Sockenlandes zum WC



Flur vom Foyer des
Sockenlandes zum
WC

©Joke Pouliart

Länge des Flurs/Weges/Ganges: 16 m

Mindestbreite des Flurs/Weges/Ganges: 199 cm

Die Breite des Weges/Flures ist nicht eingeschränkt.

Tür zwischen Foyer und Flur zum WC für Menschen mit Behinderung



Tür zwischen Foyer
und Flur zum WC
für Menschen mit
Behinderung

©Joke Pouliart

Lichte Breite des Durchgangs: 176 cm

Art der Tür: Zweiflügel

Die Tür wird mit eigenem Kraftaufwand geöffnet.

BREITE der kleineren Bewegungsfläche vor/hinter der Tür: 198 cm

TIEFE der kleineren Bewegungsfläche vor/hinter der Tür: 1000 cm

Höhe der Türschwelle: 0 cm