

Grohnder Fährhaus – Hotel

Grohnder Fähre 1
31860 Emmerthal

Tel: +49 5155 347982

hotel@grohnder-faehrhaus.de
<https://www.grohnder-faehrhaus-hotel.de/>

Informationen für Menschen mit Gehbehinderung und Rollstuhlfahrer

Die Informationen zur Barrierefreiheit wurden am 17. November 2020 im Rahmen des Systems "Reisen für Alle" erhoben.

Detailinformationen zu Treppen, Aufzügen / Treppenliften, Rampen, Automaten und speziellen Türen auf dem Weg zu einzelnen Bereichen finden Sie in der entsprechenden Kategorie.

Fotos zur Einrichtung



Grohnder Fährhaus –
Hotel

©Simon Kesting

Parken



Parken

©Simon Kesting



Parken

©Simon Kesting

Parkplatz



Parkplatz

©Simon Kesting

Es ist ein Parkplatz vorhanden.

Es ist mindestens 1 Parkplatz für Menschen mit Behinderung vorhanden.

Es gibt 2 Stellplatz/-plätze für Menschen mit Behinderung.

Stellplatzbreite: 350 cm

Stellplatzlänge: 500 cm

Der Parkplatz ist von der Oberflächenbeschaffenheit her erschütterungsarm und leicht begeh- und befahrbar (z.B. Asphalt, engfugige Platten, etc.).

Entfernung des Stellplatzes/der Stellplätze für Menschen mit Behinderung zum Eingangsbereich: 80 m

Der Stellplatz / die Stellplätze für Menschen mit Behinderung ist/sind gekennzeichnet.

Stellplätze für Gäste mit Behinderung auf dem Parkplatz "Wirtshaus"; weitere Stellplätze im benachbarten Parkplatzbereich für Hotel und Camping sind in Planung.
Auf Anfrage können auch Reisebus-Parkplätze genutzt werden.

Weg vom Parkplatz zum Eingang



Weg vom Parkplatz zum Eingang

©Simon Kesting



Weg vom Parkplatz zum Eingang

©Simon Kesting

Breite des Weges: 180 cm

Länge des Weges: 75 m

Der Weg ist von der Oberflächenbeschaffenheit her erschütterungsarm und leicht begeh- und befahrbar (z.B. Asphalt, engfugige Platten, etc.).

Es sind Poller vorhanden.

Abstand zwischen den Pollern: 90 cm

Maximale Längsneigung des Weges: 3 %

Maximale Längsneigung über eine Strecke von 6 m.

Eingang



Eingang

©Simon Kesting

Eingang Hotel



Eingang Hotel

©Simon Kesting



Eingang Hotel

©Simon Kesting

Der Eingang / Zugang ins Gebäude ist stufenlos möglich.

Eingangstür

Lichte Breite des Durchgangs: 95 cm

Art der Tür: Einflügel

Die Tür wird mit eigenem Kraftaufwand geöffnet.

BREITE der kleineren Bewegungsfläche vor/hinter der Tür: 150 cm

TIEFE der kleineren Bewegungsfläche vor/hinter der Tür: 150 cm

Höhe der Türschwelle: 0 cm

Weg vom Parkplatz zum Eingang



Weg vom Parkplatz
zum Eingang

©Simon Kesting



Weg vom Parkplatz
zum Eingang

©Simon Kesting

Breite des Weges: 180 cm

Länge des Weges: 75 m

Der Weg ist von der Oberflächenbeschaffenheit her erschütterungsarm und leicht begeh- und befahrbar (z.B. Asphalt, engfugige Platten, etc.).

Es sind Poller vorhanden.

Abstand zwischen den Pollern: 90 cm

Maximale Längsneigung des Weges: 3 %

Maximale Längsneigung über eine Strecke von 6 m.

Stufen vor dem Hotel



Stufen vor dem Hotel

©Simon Kesting

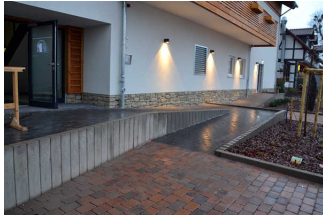
Vorhandene Schwellen/Stufen: 4

Höhe der Schwellen/Stufen: 16 cm

Die Treppe hat gerade Läufe.

Die Treppe hat keinen Handlauf.

Rampe vor dem Hotel



Rampe vor dem Hotel

©Simon Kesting



XXX Rampe vor dem Hotel

©Simon Kesting

Maximale Längsneigung der Rampe: 6 %

Geringste nutzbare Laufbreite: 120 cm

Länge des längsten Rampenlaufs: 6 m

Es gibt ein oder mehrere Zwischenpodeste.

Mindestlänge der Zwischenpodeste: 300 cm

Die Rampe hat einschließlich ggf. vorhandener Podeste eine Gesamtlänge von 15 m.

Die Rampe hat keinen Handlauf.

Es sind keine Handläufe vorhanden.

BREITE der Bewegungsfläche vor der Rampe: 150 cm

TIEFE der Bewegungsfläche vor der Rampe: 150 cm

BREITE der Bewegungsfläche am Ende der Rampe: 150 cm

TIEFE der Bewegungsfläche am Ende der Rampe: 150 cm

Drehtür Hoteleingang



Drehtür Hoteleingang

©Simon Kesting

Die Tür ist eine Karussell- oder Rotationstür.

Lichte Breite des Durchgangs: 95 cm

Art der Tür / des Durchgangs: Sonstige

Die Tür wird mit eigenem Kraftaufwand geöffnet.

BREITE der kleineren Bewegungsfläche vor/hinter der Tür: 150 cm

TIEFE der kleineren Bewegungsfläche vor/hinter der Tür: 120 cm

Höhe der Türschwelle: 0 cm

Rezeption



Rezeption

©Simon Kesting



Rezeption

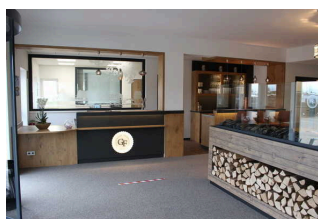
©Grohnder Fährhaus

Rezeption Hotel



Rezeption Hotel

©Simon Kesting



Rezeption Hotel

©Grohnder Fährhaus

BREITE der Bewegungsfläche vor dem Schalter/Tresen/der Kasse: 150 cm

TIEFE der Bewegungsfläche vor dem Schalter/Tresen/der Kasse: 150 cm

Der Schalter/Tresen/die Kasse ist an der höchsten Stelle 113 cm hoch.

Der Schalter/Tresen/die Kasse ist an der niedrigsten Stelle 78 cm hoch.

Es ist keine andere, gleichwertige Kommunikationsmöglichkeit im Sitzen vorhanden.

Lobby



Lobby

©Grohnder Fährhaus



Lobby

©Grohnder Fährhaus

BREITE des Raums: 6 m

TIEFE des Raums: 10 m

Breite des schmalsten Durchgangs im Raum: 195 cm

Es sind Sitzgelegenheiten vorhanden.

Wege in der Lobby



Wege in der Lobby

©Grohnder Fährhaus



Wege in der Lobby

©Grohnder Fährhaus

Länge des Flurs/Weges/Ganges: 10 m

Mindestbreite des Flurs/Weges/Ganges: 150 cm

Die Breite des Weges/Flures ist nicht eingeschränkt.

Barrierefreies Zimmer 2 im EG



Barrierefreies Zimmer
2 im EG

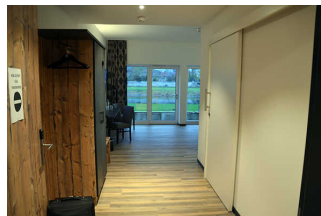
©Simon Kesting

Zimmer 2 barrierefrei



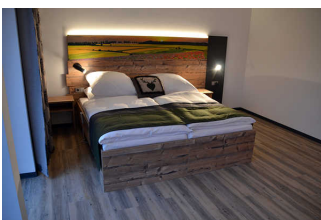
Zimmer 2 barrierefrei

©Simon Kesting



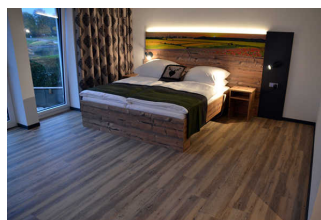
Zimmer 2 barrierefrei

©Simon Kesting



Zimmer 2 barrierefrei

©Simon Kesting



Zimmer 2 barrierefrei

©Simon Kesting



Zimmer 2 barrierefrei

©Simon Kesting



Zimmer 2 barrierefrei

©Simon Kesting

Tür zum Schlafraum

Lichte Breite des Durchgangs: 118 cm

Art der Tür: Einflügel

Die Tür wird mit eigenem Kraftaufwand geöffnet.

Die kleinere Bewegungsfläche vor/hinter der Tür ist 150 cm tief und 150 cm breit.

Höhe der Türschwelle: 0 cm

Zimmertyp: Doppelzimmer

BREITE der Bewegungsfläche vor wesentlichen, immobilen (feststehenden) Einrichtungsgegenständen (z.B. Schrank): 150 cm

TIEFE der Bewegungsfläche vor wesentlichen, immobilen (feststehenden) Einrichtungsgegenständen (z.B. Schrank): 150 cm

Breite des schmalsten Durchgangs im Schlafraum: 150 cm

BREITE der Bewegungsfläche links neben dem Bett: 66 cm

TIEFE der Bewegungsfläche links neben dem Bett: 420 cm

BREITE der Bewegungsfläche rechts neben dem Bett: 150 cm

TIEFE der Bewegungsfläche rechts neben dem Bett: 420 cm

Das Bett ist auf einer Längsseite in seiner gesamten Tiefe unterfahrbar.

Das Bett ist in einer Höhe von 18 cm unterfahrbar.

Maximale Höhe des Bettes: 50 cm

Breite des Bettes: 180 cm

Anmerkungen für den Gast: Bettposition im Nachbarzimmer Nr. 1 spiegelverkehrt (=von links anfahrbar). Grundrisse ansonsten gleich.

Badezimmer 2



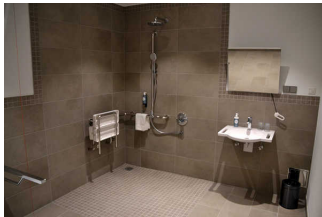
Badezimmer 2

©Simon Kesting



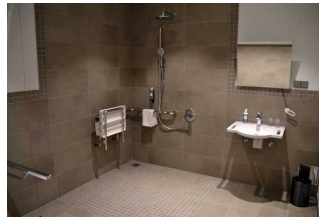
Badezimmer 2

©Simon Kesting



Badezimmer 2

©Simon Kesting



Badezimmer 2

©Simon Kesting

Tür zum Badezimmer

Lichte Breite des Durchgangs: 96 cm

Art der Tür: Einflügel

Die Tür wird mit eigenem Kraftaufwand geöffnet.

Die kleinere Bewegungsfläche vor/hinter der Tür ist 150 cm tief und 150 cm breit.

Höhe der Türschwelle: 0 cm

Die Tür öffnet zur Seite (Raumspartüren, Schiebetüren).

WC

Tiefe der WC-Schüssel: 70 cm

BREITE der Bewegungsfläche links neben dem WC: 90 cm

TIEFE der Bewegungsfläche links neben dem WC: 70 cm

BREITE der Bewegungsfläche rechts neben dem WC: 90 cm

TIEFE der Bewegungsfläche rechts neben dem WC: 70 cm

BREITE der Bewegungsfläche vor dem WC: 150 cm

TIEFE der Bewegungsfläche vor dem WC: 150 cm

Höhe des Toilettensitzes: 47 cm

Es ist ein Haltegriff links vom WC vorhanden.

Höhe des linken Haltegriffes: 75 cm

Länge des linken Haltegriffes: 85 cm

Der Haltegriff links vom WC ist hochklappbar.

Es ist ein Haltegriff rechts vom WC vorhanden.

Höhe des rechten Haltegriffes: 74 cm

Länge des rechten Haltegriffes: 85 cm

Der Haltegriff rechts vom WC ist hochklappbar.

Es sind links und rechts vom WC Haltegriffe vorhanden.

Der Abstand zwischen dem linken und rechten Haltegriff beträgt 67 cm.

Waschbecken

BREITE der Bewegungsfläche vor dem Waschbecken: 150 cm

TIEFE der Bewegungsfläche vor dem Waschbecken: 150 cm

Höhe des Waschbeckens (Oberkante vorne): 83 cm

Das Waschbecken ist unterfahrbar in einer Höhe von 67 cm und einer Tiefe von mindestens 30 cm.

Der Spiegel ist im Stehen und Sitzen einsehbar.

Dusche

Höhenunterschied zwischen der Oberkante Duschplatz/Duschwanne und dem angrenzenden Bodenbereich: 0 cm

BREITE der Bewegungsfläche in der Dusche: 150 cm

TIEFE der Bewegungsfläche in der Dusche: 150 cm

Es ist ein Duschsitz vorhanden oder kann bei Bedarf bereitgestellt werden (fest installiert, klappbar, einhängbar oder mobil und stabil).

Es sind Haltegriffe in der Dusche vorhanden.

Die Haltegriffe sind waagrecht.

Höhe der waagerechten Haltegriffe: 85 cm

Höhe der Duscharmatur: 85 cm

Es ist ein Alarmauslöser (Schnur, Knopf) vorhanden.

Schnur als Alarmauslöser vorhanden.

Höhe des Alarmauslösers vom Boden: 20 cm

Zimmerflur EG



Zimmerflur EG

©Grohnder Fährhaus

Länge des Flurs/Weges/Ganges: 15 m

Mindestbreite des Flurs/Weges/Ganges: 180 cm

Die Breite des Weges/Flures ist nicht eingeschränkt.

Zimmer 122 im 1.OG



Zimmer 122 im 1.OG

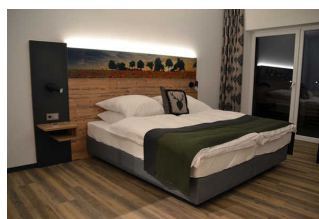
©Simon Kesting

Zimmer 122



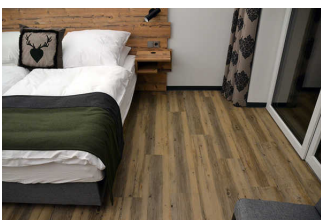
Zimmer 122

©Simon Kesting



Zimmer 122

©Simon Kesting



Zimmer 122

©Simon Kesting



Zimmer 122

©Simon Kesting

Tür zum Schlafräum

Lichte Breite des Durchgangs: 93 cm

Art der Tür: Einflügel

Die Tür wird mit eigenem Kraftaufwand geöffnet.

Die kleinere Bewegungsfläche vor/hinter der Tür ist 150 cm tief und 150 cm breit.

Höhe der Türschwelle: 0 cm

Zimmertyp: Doppelzimmer

BREITE der Bewegungsfläche vor wesentlichen, immobilen (feststehenden) Einrichtungsgegenständen (z.B. Schrank): 150 cm

TIEFE der Bewegungsfläche vor wesentlichen, immobilen (feststehenden) Einrichtungsgegenständen (z.B. Schrank): 150 cm

Breite des schmalsten Durchgangs im Schlafraum: 115 cm

BREITE der Bewegungsfläche links neben dem Bett: 150 cm

TIEFE der Bewegungsfläche links neben dem Bett: 335 cm

BREITE der Bewegungsfläche rechts neben dem Bett: 150 cm

TIEFE der Bewegungsfläche rechts neben dem Bett: 335 cm

Das Bett ist nicht auf einer Längsseite in seiner gesamten Tiefe und in einer Höhe von mind. 15 cm unterfahrbar.

Maximale Höhe des Bettes: 52 cm

Breite des Bettes: 180 cm

Badezimmer

Offenes Badezimmer



Offenes Badezimmer

©Simon Kesting

Waschbecken

BREITE der Bewegungsfläche vor dem Waschbecken: 111 cm

TIEFE der Bewegungsfläche vor dem Waschbecken: 102 cm

Höhe des Waschbeckens (Oberkante vorne): 85 cm

Das Waschbecken ist nicht unterfahrbar.

Der Spiegel ist im Stehen und Sitzen einsehbar.

Dusche

Höhenunterschied zwischen der Oberkante Duschplatz/Duschwanne und dem angrenzenden Bodenbereich: 2 cm

BREITE der Bewegungsfläche in der Dusche: 149 cm

TIEFE der Bewegungsfläche in der Dusche: 88 cm

Es ist ein Duschsitz vorhanden oder kann bei Bedarf bereitgestellt werden (fest installiert, klappbar, einhängbar oder mobil und stabil).

Es sind keine Haltegriffe in der Dusche vorhanden.

Höhe der Duscharmatur: 105 cm

Es ist kein Alarmauslöser (Schnur, Knopf) vorhanden.

WC separat



WC separat

©Simon Kesting

Tür zum Badezimmer

Lichte Breite des Durchgangs: 68 cm

Art der Tür: Einflügel

Die Tür wird mit eigenem Kraftaufwand geöffnet.

Die kleinere Bewegungsfläche vor/hinter der Tür ist 85 cm tief und 79 cm breit.

Höhe der Türschwelle: 0 cm

Die Tür öffnet nach innen.

WC

Tiefe der WC-Schüssel: 55 cm

BREITE der Bewegungsfläche links neben dem WC: 27 cm

TIEFE der Bewegungsfläche links neben dem WC: 55 cm

BREITE der Bewegungsfläche rechts neben dem WC: 27 cm

TIEFE der Bewegungsfläche rechts neben dem WC: 55 cm

BREITE der Bewegungsfläche vor dem WC: 79 cm

TIEFE der Bewegungsfläche vor dem WC: 85 cm

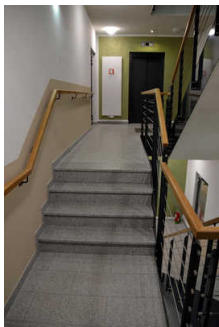
Höhe des Toilettensitzes: 47 cm

Es gibt keinen Haltegriff links vom WC.

Es gibt keinen Haltegriff rechts vom WC.

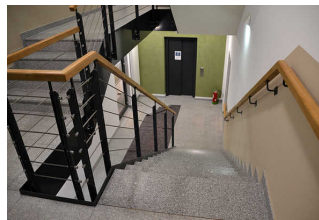
Es ist kein Alarmauslöser (Schnur, Knopf) vorhanden.

Treppenhaus



Treppenhaus

©Simon Kesting



Treppenhaus

©Simon Kesting

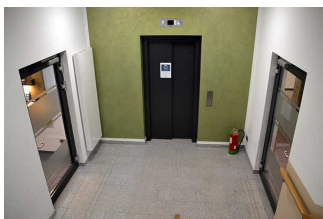
Vorhandene Schwellen/Stufen: 19

Höhe der Schwellen/Stufen: 17 cm

Die Treppe hat gerade Läufe.

Die Treppe hat beidseitige Handläufe.

Aufzug



Aufzug

©Simon Kesting



Aufzug

©Simon Kesting



Aufzug

©Simon Kesting

BREITE der Bewegungsfläche vor dem Aufzug beim Einstieg: 150 cm

TIEFE der Bewegungsfläche vor dem Aufzug beim Einstieg: 150 cm

Lichte Durchgangsbreite der Aufzugtür: 90 cm

BREITE der Kabine innen: 110 cm

TIEFE der Kabine innen: 140 cm

BREITE der Bewegungsfläche vor dem Aufzug beim Ausstieg: 150 cm

TIEFE der Bewegungsfläche vor dem Aufzug beim Ausstieg: 150 cm

Es gibt kein horizontales Bedientableau.

Die Bedienelemente/Befehlsgeber sind wie folgt angeordnet:

HÖCHSTE Stelle der Bedienelemente: 105 cm

TIEFSTE Stelle der Bedienelemente: 90 cm

Der waagerechte Abstand von der Ecke der Kabine bis zum ersten Bedienelement (mittig) ist 75 cm.

Zimmerflur OG



Zimmerflur OG

©Simon Kesting

Länge des Flurs/Weges/Ganges: 20 m

Mindestbreite des Flurs/Weges/Ganges: 180 cm

Vorhandene Durchgänge sind mindestens 88 cm breit.

Frühstücksraum EG



Frühstücksraum EG

©Grohnder Fährhaus

Frühstücksraum



Frühstücksraum

©Grohnder Fährhaus



Frühstücksraum

©Grohnder Fährhaus



Frühstücksraum

©Grohnder Fährhaus

Tür zum Speiseraum

Lichte Breite des Durchgangs: 160 cm

Art der Tür: Zweiflügel

Die Tür wird mit eigenem Kraftaufwand geöffnet.

BREITE der kleineren Bewegungsfläche vor/hinter der Tür: 150 cm

TIEFE der kleineren Bewegungsfläche vor/hinter der Tür: 150 cm

Höhe der Türschwelle: 0 cm

Breite des schmalsten Durchgangs im Raum: 200 cm

Es sind unterfahrbare Tische (Maximalhöhe 80 cm, Unterfahrbarkeit in einer Höhe von 67 cm und einer Tiefe von 30 cm) vorhanden.

Anzahl: ca. 2 Tisch/Tische

Wege in der Lobby



Wege in der Lobby

©Grohnder Fährhaus



Wege in der Lobby

©Grohnder Fährhaus

Länge des Flurs/Weges/Ganges: 10 m

Mindestbreite des Flurs/Weges/Ganges: 150 cm

Die Breite des Weges/Flures ist nicht eingeschränkt.

Öffentliches WC



Öffentliches WC

©Simon Kesting



Öffentliches WC

©Simon Kesting

Öffentliches WC Lobby



Öffentliches WC
Lobby

©Grohnder Fährhaus



Öffentliches WC
Lobby

©Simon Kesting



Öffentliches WC Lobby

©Simon Kesting

Tür zum öffentlichen WC

Lichte Breite des Durchgangs: 105 cm

Art der Tür: Einflügel

Die Tür wird mit eigenem Kraftaufwand geöffnet.

Die kleinere Bewegungsfläche vor/hinter der Tür ist 150 cm tief und 148 cm breit.

Höhe der Türschwelle: 0 cm

Die Tür öffnet nach außen.

Die WC-Tür ist ohne Schlüssel zu öffnen.

WC

Es ist ein Unisex-WC vorhanden.

Es ist ein WC für Menschen mit Behinderung vorhanden.

Tiefe der WC-Schüssel: 70 cm

BREITE der Bewegungsfläche LINKS neben dem WC: 42 cm

TIEFE der Bewegungsfläche LINKS neben dem WC: 70 cm

BREITE der Bewegungsfläche RECHTS neben dem WC: 90 cm

TIEFE der Bewegungsfläche RECHTS neben dem WC: 70 cm

BREITE der Bewegungsfläche vor dem WC: 150 cm

TIEFE der Bewegungsfläche vor dem WC: 148 cm

Höhe des Toilettensitzes: 48 cm

Es ist ein Haltegriff links vom WC vorhanden.

Höhe des linken Haltegriffes: 80 cm

Länge des linken Haltegriffes: 85 cm

Der Haltegriff links vom WC ist hochklappbar.

Es ist ein Haltegriff rechts vom WC vorhanden.

Höhe des rechten Haltegriffes: 80 cm

Länge des rechten Haltegriffes: 85 cm

Der Haltegriff rechts vom WC ist hochklappbar.

Es sind links und rechts vom WC Haltegriffe vorhanden.

Der Abstand zwischen dem linken und dem rechten Haltegriff beträgt 67 cm.

Waschbecken

BREITE der Bewegungsfläche vor dem Waschbecken: 150 cm

TIEFE der Bewegungsfläche vor dem Waschbecken: 148 cm

Höhe des Waschbeckens (Oberkante vorne): 80 cm

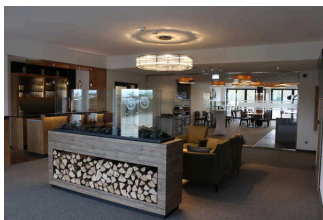
Das Waschbecken ist unterfahrbar in einer Höhe von 67 cm und einer Tiefe von mindestens 30 cm.

Der Spiegel ist im Stehen und Sitzen einsehbar.

Es ist eine Schnur als Alarmauslöser vorhanden.

Höhe des Alarmauslösers vom Boden: 38 cm

Wege in der Lobby



Wege in der Lobby

©Grohnder Fährhaus



Wege in der Lobby

©Grohnder Fährhaus

Länge des Flurs/Weges/Ganges: 10 m

Mindestbreite des Flurs/Weges/Ganges: 150 cm

Die Breite des Weges/Flures ist nicht eingeschränkt.

Weitere öffentliche WCs auf dem Gelände

Im dazugehörigen Wirtshaus (PA-11769-2020) und am dazugehörigen Campingplatz (PA-11768-2020) gibt es weitere barrierefreie WCs. Beide sind beidseitig anfahrbar und jeweils 50 m entfernt. Außerdem verfügen beide "Rollstuhlzimmer" des Hotels über großzügige barrierefreie Bäder mit beidseitig anfahrbaren WCs.

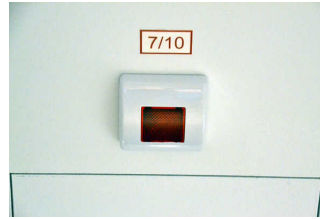
Hilfsmittel

Alarm/Hilfsmittel



Alarm/Hilfsmittel

©Simon Kesting



Alarm/Hilfsmittel

©Simon Kesting

Aufzug: Hotelaufzug

Ein abgehender Notruf im Aufzug wird akustisch bestätigt, z.B. durch eine Gegensprechanlage.

Assistenzhunde (Begleithunde, Blindenführhunde etc.) dürfen in alle relevanten Bereiche/Räume des Betriebes/Angebotes mitgebracht werden.

Bemerkungen hinsichtlich Assistenzhunden: Nicht in Allergikerbereiche, bitte anfragen!