

Schiff „MS Langeoog III“

Hafenstr. 20
26427 Esens

Tel: +49 4971 972000
Fax:

info@langeoog.de
www.schiffahrt-langeoog.de

Informationen für Gäste mit kognitiven Beeinträchtigungen

Die Informationen zur Barrierefreiheit wurden am 30. Oktober 2019 im Rahmen des Systems "Reisen für Alle" erhoben und sind geprüft.

Fotos zur Einrichtung



Schiff Langeoog III

Eingang

Eingang Schiff MS Langenoog III



Schiff "Langeoog III"



"Eingangsbereich"
auf dem Schiff



Fahrgastbrücke
Zugang zum Schiff

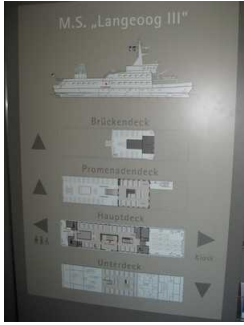


geschlossener
Zugang zum Schiff

Name bzw. Logo des Betriebes/der Einrichtung sind von außen klar erkennbar.

Anmerkungen für den Gast: Der Zugang zum Schiff erfolgt über Fahrgastbrücken, welche je nach Wasserstand eine unterschiedliche Neigung aufweisen. Die Gegebenheiten für den Zugang zum Schiff bitte unter Fähranleger Bensorsiel bzw. Langeoog nachsehen.

Allgemeine Beschilderung



Übersichtsplan



WC für Menschen mit Behinderung

Es sind keine Informationen vorhanden, die der Orientierung dienen und aus Wörtern bestehen.

Hauptdeck

Fahrgastraum Hauptdeck



Hauptdeck



Vorgesehener Rollstuhlstellplatz auf dem Hauptdeck



Sitzbereiche Hauptdeck

Anmerkungen für den Gast: Stufenlos ist nur das Hauptdeck erreichbar; alle anderen Decks nicht; Rollstuhlplatz auf dem Hauptdeck vorhanden (siehe Foto)

Weg vom Eingang zum Fahrgastraum auf dem Hauptdeck



Hauptdeck

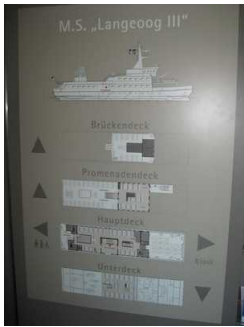


Zugang zum Schiff (Hauptdeck)

Länge des Flurs/Weges/Ganges: 10 m

Das Ziel des Weges ist in Sichtweite.

Allgemeine Beschilderung



Übersichtsplan

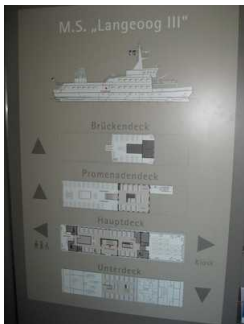


WC für Menschen mit Behinderung

Es sind keine Informationen vorhanden, die der Orientierung dienen und aus Wörtern bestehen.

Öffentliches WC

Allgemeine Beschilderung



Übersichtsplan



WC für Menschen mit Behinderung

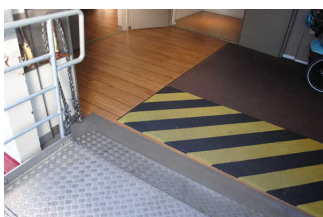
Es sind keine Informationen vorhanden, die der Orientierung dienen und aus Wörtern bestehen.

Technische Hilfsmittel

Technische Hilfsmittel

Visuelle und taktile Gestaltung

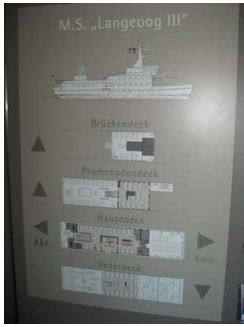
Mantelbogen visuell taktile Gestaltung



Mantelbogen visuell taktile Gestaltung

©Joke Pouliart

Allgemeine Beschilderung



Übersichtsplan



WC für Menschen mit Behinderung

Es sind keine Informationen vorhanden, die der Orientierung dienen und aus Wörtern bestehen.