

Grohnder Fährhaus – Wirtshaus

Tel: +49 5155 347981

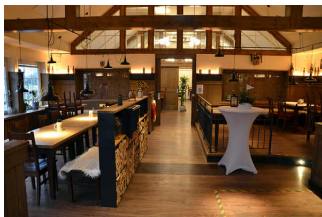
 wirtshaus@grohnder-
faehrhaus.de
[https://www.grohnder-
faehrhaus-wirtshaus.de/](https://www.grohnder-faehrhaus-wirtshaus.de/)

Informationen für Menschen mit Sehbehinderung und blinde Menschen

Die Informationen zur Barrierefreiheit wurden am 17. November 2020 im Rahmen des Systems "Reisen für Alle" erhoben.

Detailinformationen zu Treppen, Aufzügen / Treppenliften, Rampen, Automaten und speziellen Türen auf dem Weg zu einzelnen Bereichen finden Sie in der entsprechenden Kategorie.

Fotos zur Einrichtung



Grohnder Fährhaus –
Wirtshaus

©Simon Kesting

Parken



Parken

©Simon Kesting



Parken

©Simon Kesting

Parkplatz



Parkplatz

©Simon Kesting

Es ist ein Parkplatz vorhanden.

Es ist mindestens 1 Parkplatz für Menschen mit Behinderung vorhanden.

Es gibt 2 Stellplatz/-plätze für Menschen mit Behinderung.

Stellplatzbreite: 350 cm

Stellplatzlänge: 500 cm

Entfernung des Stellplatzes/der Stellplätze für Menschen mit Behinderung zum Eingangsbereich: 75 m

Der Stellplatz / die Stellplätze für Menschen mit Behinderung ist/sind gekennzeichnet.

Weg vom Parkplatz zum Wirtshaus-Eingang



Weg vom Parkplatz zum Wirtshaus-Eingang

©Simon Kesting



Weg vom Parkplatz zum Wirtshaus-Eingang

©Simon Kesting



Weg vom Parkplatz zum Wirtshaus-Eingang

©Simon Kesting



Weg vom Parkplatz zum Wirtshaus-Eingang

©Simon Kesting

Breite des Weges: 180 cm

Länge des Weges: 75 m

Die Gehwegbegrenzung ist visuell kontrastreich.

Eingang



Eingang

©Simon Kesting

Eingang Wirtshaus



Eingang Wirtshaus

©Simon Kesting

Der Eingangsbereich ist visuell kontrastreich zur Umgebung abgesetzt.

Der Eingangsbereich ist nicht durch einen taktil wahrnehmbaren Bodenbelagswechsel erkennbar.

Eingangstür

Art der Tür: Einflügel

Die Tür wird mit eigenem Kraftaufwand geöffnet. Die Tür wird durch eine Servicekraft geöffnet.

Die Tür bzw. der Türrahmen ist visuell kontrastreich zur Umgebung abgesetzt.

Weg vom Parkplatz zum Wirtshaus-Eingang



Weg vom Parkplatz zum Wirtshaus-Eingang

©Simon Kesting



Weg vom Parkplatz zum Wirtshaus-Eingang

©Simon Kesting



Weg vom Parkplatz zum Wirtshaus-Eingang

©Simon Kesting



Weg vom Parkplatz zum Wirtshaus-Eingang

©Simon Kesting

Breite des Weges: 180 cm

Länge des Weges: 75 m

Die Gehwegbegrenzung ist visuell kontrastreich.

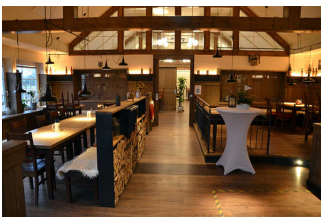
Gastraum



Gastraum

©Simon Kesting

Gastraum Wirtshaus



Gastraum Wirtshaus

©Simon Kesting



Gastraum Wirtshaus

©Simon Kesting



Gastraum Wirtshaus

©Simon Kesting



Gastraum Wirtshaus

©Simon Kesting

Es sind keine Hindernisse, z.B. in den Raum ragende Gegenstände, vorhanden.

Speisekarte

Die Schrift der Speisekarte ist schnörkellos und visuell kontrastreich gestaltet.

Es ist keine Speisekarte in Großschrift vorhanden.

Flur zum Gastraum (Windfang)



Flur zum Gastraum
(Windfang)

©Simon Kesting

Länge des Flurs/Weges/Ganges: 2 m

Es sind keine Hindernisse, z.B. in den Weg ragende Gegenstände, vorhanden.

Öffentliches WC



Öffentliches WC

©Simon Kesting

Öffentliches WC Wirtshaus



Öffentliches WC
Wirtshaus

©Simon Kesting



Öffentliches WC
Wirtshaus

©Simon Kesting



Öffentliches WC
Wirtshaus

©Simon Kesting

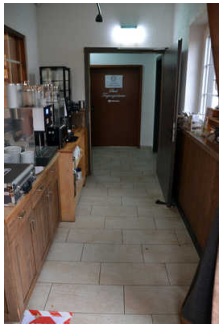
Tür zum öffentlichen WC

Art der Tür: Einflügel

Die Tür wird mit eigenem Kraftaufwand geöffnet.

Die Tür bzw. der Türrahmen ist visuell kontrastreich zur Umgebung abgesetzt.

Flur zu WC und Veranstaltungsräumen



Flur zu WC und
Veranstaltungsräumen

©Simon Kesting



Flur zu WC und
Veranstaltungsräumen

©Simon Kesting

Länge des Flurs/Weges/Ganges: 15 m

Es sind keine Hindernisse, z.B. in den Weg ragende Gegenstände, vorhanden.

Zwischentüren im Flur



Tür auf dem WC-Flur

©Simon Kesting



Tür auf dem WC-Flur

©Simon Kesting

Art der Tür: Einflügel

Die Tür wird mit eigenem Kraftaufwand geöffnet.

Die Tür bzw. der Türrahmen ist visuell kontrastreich zur Umgebung abgesetzt.

Hilfsmittel

Alarm/Hilfsmittel

Assistenzhunde (Begleithunde, Blindenführhunde etc.) dürfen in alle relevanten Bereiche/Räume des Betriebes/Angebotes mitgebracht werden.

Die Speisekarte ist auf einer barrierefreien Internetseite abrufbar.

Bedienelemente / Leitsystem

Mantelbogen visuell taktile Gestaltung

Die Bedienelemente (z.B. Türgriffe, Lichtschalter, Notruftaster) sind im gesamten Gebäude/Objekt taktil erfassbar.

Die Bedienelemente (z.B. Türgriffe, Lichtschalter, Notruftaster) sind teilweise visuell kontrastreich gestaltet.

Die Gehbahnen in Fluren/Wegen/Gängen sind im gesamten Gebäude/Objekt nicht visuell kontrastreich zur Umgebung abgesetzt.

Die Gehbahnen in Fluren/Wegen/Gängen sind teilweise mit taktil erfassbaren Markierungen gekennzeichnet oder die Wände oder andere bauliche Elemente können teilweise zur Orientierung genutzt werden.

Fast alle erhobenen und für den Gast nutzbaren Bereiche (Eingangsbereich, Kasse/Tresen, Schlafräume, Flure, Gänge) sind gut, d.h. hell und blendfrei, ausgeleuchtet.

Folgende Bereiche sind nicht gut, d.h. hell und blendfrei, ausgeleuchtet: Flur, Teile des Außenbereichs

Außenterrasse



Außenterrasse

©Simon Kesting

Außenterrasse



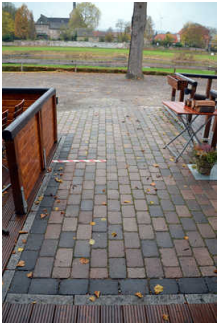
Außenterrasse

©Simon Kesting



Außenterrasse

©Simon Kesting

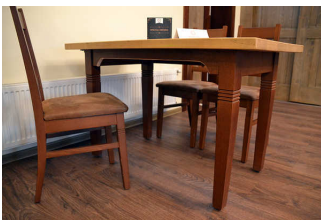


Außenterrasse

©Simon Kesting

Es sind keine Hindernisse, z.B. in den Raum ragende Gegenstände, vorhanden.

Veranstaltungsräume im Wirtshaus



Veranstaltungsräume im Wirtshaus

©Simon Kesting

Veranstaltungsräume im Wirtshaus



Veranstaltungsräume im Wirtshaus

©Simon Kesting

Tür zum Raum

Art der Tür: Einflügel

Die Tür wird mit eigenem Kraftaufwand geöffnet.

Die Tür bzw. der Türrahmen ist visuell kontrastreich zur Umgebung abgesetzt.

BREITE des Raums: 9 m

TIEFE des Raums: 9 m

Es sind keine Hindernisse, z.B. in den Raum ragende Gegenstände, vorhanden.

Anmerkungen für den Gast: Die Veranstaltungsräume bilden die "Verlängerung" des Gastraumes und sind mit mehreren Zwischenwänden flexibel einteilbar und bestuhlbar.

Flur zu WC und Veranstaltungsräumen



Flur zu WC und
Veranstaltungsräumen

©Simon Kesting



Flur zu WC und
Veranstaltungsräumen

©Simon Kesting

Länge des Flurs/Weges/Ganges: 15 m

Es sind keine Hindernisse, z.B. in den Weg ragende Gegenstände, vorhanden.

Zwischentüren im Flur



Tür auf dem WC-Flur

©Simon Kesting



Tür auf dem WC-Flur

©Simon Kesting

Art der Tür: Einflügel

Die Tür wird mit eigenem Kraftaufwand geöffnet.

Die Tür bzw. der Türrahmen ist visuell kontrastreich zur Umgebung abgesetzt.