
Ausstellungszentrum Gut Altenkamp

Am Altenkamp 1
26871 Aschendorf

Tel: +49 4962 6505

gut-altenkamp@papenburg.de
[https://stadt.papenburg.de/kultur-freizeit/
gut-altenkamp/](https://stadt.papenburg.de/kultur-freizeit/gut-altenkamp/)

Informationen für Menschen mit Hörbehinderung und gehörlose Menschen

Die Informationen zur Barrierefreiheit wurden am 8. Juni 2021 im Rahmen des Systems "Reisen für Alle" erhoben.

Detailinformationen zu Treppen, Aufzügen / Treppenliften, Rampen, Automaten und speziellen Türen auf dem Weg zu einzelnen Bereichen finden Sie in der entsprechenden Kategorie.

Fotos zur Einrichtung



Ausstellungszentrum
Gut Altenkamp

©Stadt Papenburg

Parken



Parken

©Simon Kesting

Parkplatz



Parkplatz

©Simon Kesting

Es ist ein Parkplatz vorhanden.

Es ist mindestens 1 Parkplatz für Menschen mit Behinderung vorhanden.

Es gibt 2 Stellplatz/-plätze für Menschen mit Behinderung.

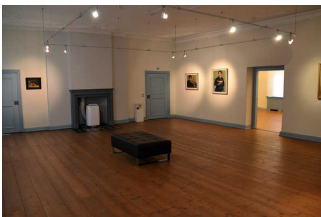
Stellplatzbreite: 350 cm

Stellplatzlänge: 500 cm

Entfernung des Stellplatzes/der Stellplätze für Menschen mit Behinderung zum Eingangsbereich: 200 m

Der Stellplatz / die Stellplätze für Menschen mit Behinderung ist/sind gekennzeichnet.

Ausstellungsräume



Ausstellungsräume

©Simon Kesting

Ausstellungsraum/weitläufiger Raum

Ausstellung EG



Ausstellung EG

©Simon Kesting



Ausstellung EG

©Simon Kesting



Ausstellung EG

©Simon Kesting

Informationen werden schriftlich vermittelt.

Ausstellung OG



Ausstellung OG

©Simon Kesting



Ausstellung OG

©Simon Kesting

Informationen werden schriftlich vermittelt.

Aufzug



Aufzug

©Simon Kesting



Aufzug

©Simon Kesting



Aufzug

©Simon Kesting

Ein abgehender Notruf im Aufzug wird akustisch bestätigt, z.B. durch eine Gegensprechanlage.

Gartensaal



Gartensaal

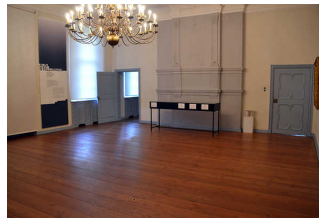
©Simon Kesting

Gartensaal



Gartensaal

©Simon Kesting



Gartensaal

©Simon Kesting

Anmerkungen für den Gast: Der Gartensaal gehört zu den Ausstellungsräumen, wird aber auch für Veranstaltungen genutzt und bestuhlt.

Aufzug



Aufzug

©Simon Kesting



Aufzug

©Simon Kesting



Aufzug

©Simon Kesting

Ein abgehender Notruf im Aufzug wird akustisch bestätigt, z.B. durch eine Gegensprechanlage.

Cafe



Cafe

©Simon Kesting

Café im Keller



Café im Keller

©Simon Kesting



Café im Keller

©Simon Kesting

Es gibt keine Tische mit heller und blendfreier Beleuchtung.

Es sind Tische vorhanden, an denen keine Lampen stehen oder hängen, die das Gesichtsfeld bzw. den Blickkontakt stören.

Anzahl: ca. 4 Tisch/Tische

Es gibt keine Sitzbereiche mit geringen Umgebungsgerauschen.

Hilfsmittel

Alarm/Hilfsmittel

Es gibt einen Alarm.

Es gibt keinen optisch deutlich wahrnehmbaren Alarm.

Aufzug: Nebeneingang

Ein abgehender Notruf im Aufzug wird akustisch bestätigt, z.B. durch eine Gegensprechanlage.

Aufzug: Hauptaufzug

Ein abgehender Notruf im Aufzug wird akustisch bestätigt, z.B. durch eine Gegensprechanlage.

Es gibt keine induktive Höranlage am Schalter/Tresen/an der Rezeption.

In weiteren (Tagungs-) Räumen ist keine induktive Höranlage vorhanden.

Es werden Hilfsmittel angeboten.

Rollstuhl,

Andere angebotene Hilfsmittel: Mobile Museumshocker

Es sind andere technische Möglichkeiten der Informationsvermittlung vorhanden.

Anmerkungen für den Gast: Informationsvermittlung abhängig von Wechselausstellung

Außengastronomie



Außengastronomie

© Gut Altenkamp

Außengastronomie



Außengastronomie

© Gut Altenkamp

Es sind Tische vorhanden, an denen keine Gegenstände das Gesichtsfeld bzw. den Blickkontakt mit dem gegenüber Sitzenden stören.

Anmerkungen für den Gast: Außengastronomie auf der Rasenfläche vor dem Gutshaus