

## Industrie Museum Lohne

Küstermeyerstraße 20  
49393 Lohne

Tel: +49 4442 730380

info@industriemuseum-lohne.de  
[www.industriemuseum-lohne.de](http://www.industriemuseum-lohne.de)

## Informationen für Menschen mit Hörbehinderung und gehörlose Menschen

Die Informationen zur Barrierefreiheit wurden am 8. Juni 2021 im Rahmen des Systems "Reisen für Alle" erhoben und sind geprüft.

Detailinformationen zu Treppen, Aufzügen / Treppenliften, Rampen, Automaten und speziellen Türen auf dem Weg zu einzelnen Bereichen finden Sie in der entsprechenden Kategorie.

## Fotos zur Einrichtung



## Parken



Parken

©Simon Kesting

## Parkplatz für Menschen mit Behinderung am Bahnhof



Parkplatz für  
Menschen mit  
Behinderung am  
Bahnhof

©Simon Kesting



Parkplatz für  
Menschen mit  
Behinderung am  
Bahnhof

©Simon Kesting

Es ist ein Parkplatz vorhanden.

Es ist mindestens 1 Parkplatz für Menschen mit Behinderung vorhanden.

Es gibt 4 Stellplatz/-plätze für Menschen mit Behinderung.

Stellplatzbreite: 350 cm

Stellplatzlänge: 500 cm

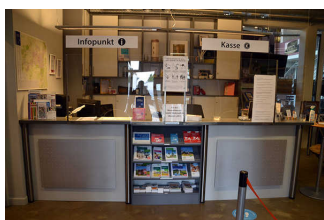
Entfernung des Stellplatzes/der Stellplätze für Menschen mit Behinderung zum Eingangsbereich: 50 m

Der Stellplatz / die Stellplätze für Menschen mit Behinderung ist/sind gekennzeichnet.

Anmerkungen für den Gast: Es gibt zusätzlich 6 normale Parkplätze direkt vor dem Museum.

## Kasse und Kassenbereich im EG

---

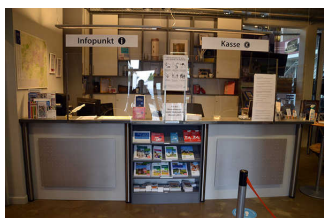


Kasse und  
Kassenbereich im EG

©Simon Kesting

## Infopunkt und Kasse

---



Infopunkt und Kasse

©Simon Kesting



Infopunkt und Kasse

©Simon Kesting



Infopunkt und Kasse

©Simon Kesting

Das Kassendisplay/die Preisangabe an der Kasse ist gut erkennbar (z.B. groß oder schwenkbar).

Anmerkungen für den Gast: Es befindet sich neben der Kasse ein Tisch für Beratungen. Die Beratung kann für Rollstuhlfahrer auf Augenhöhe erfolgen.

# Öffentliches WC für Menschen mit Behinderung

---



Öffentliches WC  
für Menschen mit  
Behinderung

©Simon Kesting

---

# Öffentliches WC für Menschen mit Behinderung im EG

---



Öffentliches WC  
für Menschen mit  
Behinderung im EG

©Simon Kesting



Öffentliches WC  
für Menschen mit  
Behinderung im EG

©Simon Kesting



Öffentliches WC  
für Menschen mit  
Behinderung im EG

©Simon Kesting

---

Anmerkungen für den Gast: Ein Wickeltisch ist vorhanden.

# Gastronomie

---



Gastronomie

©Simon Kesting

---

# Museumstreff

---



## Museumstreff

©Simon Kesting



## Museumstreff

©Simon Kesting



## Museumstreff

©Simon Kesting

---

Es gibt Tische mit heller und blendfreier Beleuchtung.

Anzahl: ca. 4 Tisch/Tische

Es sind Tische vorhanden, an denen keine Lampen stehen oder hängen, die das Gesichtsfeld bzw. den Blickkontakt stören.

Anzahl: ca. 4 Tisch/Tische

Es gibt keine Sitzbereiche mit geringen Umgebungsgeräuschen.

Anmerkungen für den Gast: Es gibt eine kleine Getränkekarte und eine Kuchenvitrine

## Hilfsmittel / Alarm / Allgemeines

---



## Hilfsmittel / Alarm / Allgemeines

©Simon Kesting

## Technische Hilfsmittel

---



Technische Hilfsmittel

©Simon Kesting



Technische Hilfsmittel

©Simon Kesting

---

Es gibt einen Alarm.

Es gibt keinen optisch deutlich wahrnehmbaren Alarm.

Aufzug: EG bis 2. OG

Ein abgehender Notruf im Aufzug wird akustisch bestätigt, z.B. durch eine Gegensprechanlage. Ein abgehender Notruf im Aufzug wird optisch bestätigt, z.B. durch ein digitales Schriftfeld.

Es gibt keine induktive Höranlage am Schalter/Tresen/an der Rezeption.

In weiteren (Tagungs-) Räumen ist keine induktive Höranlage vorhanden.

Es werden Hilfsmittel angeboten.

Rollstuhl, Rollator, Lesehilfen (Lesebrille, Lupen etc.),

Filme vorhanden.

## Ausstellungsräume im EG

---



Ausstellungsräume  
im EG

©Simon Kesting



Ausstellungsräume  
im EG

©Simon Kesting

---

# Ausstellungsraum/weitläufiger Raum

## Museum Ausstellungsraum EG

---



Museum  
Ausstellungsraum EG

©Simon Kesting



Museum  
Ausstellungsraum EG

©Simon Kesting



Museum  
Ausstellungsraum EG

©Simon Kesting



Museum  
Ausstellungsraum EG

©Simon Kesting

---

Informationen werden schriftlich vermittelt.

## Ausstellung Technik für Kinder EG

---



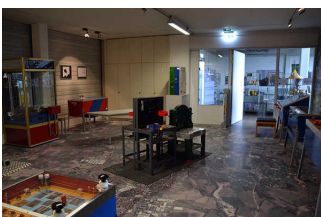
Ausstellung Technik  
für Kinder EG

©Simon Kesting



Ausstellung Technik  
für Kinder EG

©Simon Kesting



Ausstellung Technik  
für Kinder EG

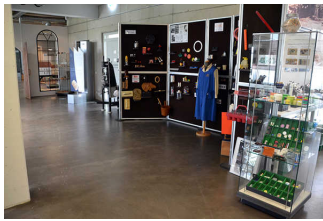
©Simon Kesting

---

Informationen werden schriftlich vermittelt.

# Ausstellungsräume im 1. OG

---



Ausstellungsräume  
im 1. OG

©Simon Kesting

---

# Ausstellung 1. OG

---



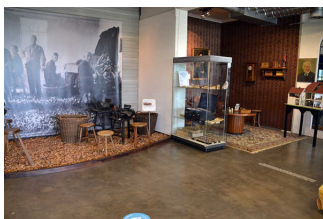
Ausstellung 1. OG

©Simon Kesting



Ausstellung 1. OG

©Simon Kesting



Ausstellung 1. OG

©Simon Kesting



Ausstellung 1. OG

©Simon Kesting



Ausstellung 1. OG

©Simon Kesting

---

Informationen werden schriftlich vermittelt.

# Aufzug von EG – 2. OG

---





Aufzug von EG – 2. OG

©Simon Kesting

---

Ein abgehender Notruf im Aufzug wird akustisch bestätigt, z.B. durch eine Gegensprechanlage.

## Ausstellungsräume im 2. OG

---

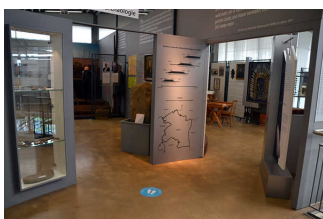


Ausstellungsräume  
im 2. OG

©Simon Kesting

## Ausstellung 2.OG

---



Ausstellung 2.OG

©Simon Kesting



Ausstellung 2.OG

©Simon Kesting



Ausstellung 2.OG

©Simon Kesting



Informationen werden schriftlich vermittelt.

## Aufzug von EG – 2. OG

---



Aufzug von EG – 2. OG

©Simon Kesting

---

Ein abgehender Notruf im Aufzug wird akustisch bestätigt, z.B. durch eine Gegensprechanlage.

## Führung

### Führung Industrie Museum

Es werden Führungen für Menschen mit Hörbehinderung angeboten.

Die Gästeführer sind so ausgebildet, dass Menschen mit Hörbehinderung an jeder Führung teilnehmen können.

Es ist eine Voranmeldung für die Führung notwendig.

# Mehrzweckraum für Veranstaltungen im Neubau EG

---



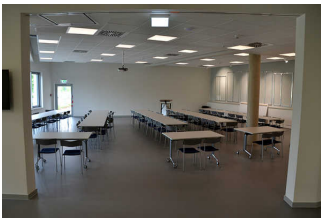
Mehrzweckraum für  
Veranstaltungen im  
Neubau EG

©Simon Kesting

---

## Mehrzweckraum

---



Mehrzweckraum

©Simon Kesting



Mehrzweckraum

©Simon Kesting

---

Anmerkungen für den Gast: Veranstaltungsraum für ca. 100 Personen