

## Industrie Museum Lohne

Küstermeyerstraße 20  
49393 Lohne

Tel: +49 4442 730380

info@industriemuseum-lohne.de  
[www.industriemuseum-lohne.de](http://www.industriemuseum-lohne.de)

## Informationen für Gäste mit kognitiven Beeinträchtigungen

Die Informationen zur Barrierefreiheit wurden am 8. Juni 2021 im Rahmen des Systems "Reisen für Alle" erhoben und sind geprüft.

## Fotos zur Einrichtung



## Parken



Parken

©Simon Kesting

## Parkplatz für Menschen mit Behinderung am Bahnhof



Parkplatz für  
Menschen mit  
Behinderung am  
Bahnhof

©Simon Kesting



Parkplatz für  
Menschen mit  
Behinderung am  
Bahnhof

©Simon Kesting

Es ist ein Parkplatz vorhanden.

Es ist mindestens 1 Parkplatz für Menschen mit Behinderung vorhanden.

Es gibt 4 Stellplatz/-plätze für Menschen mit Behinderung.

Stellplatzbreite: 350 cm

Stellplatzlänge: 500 cm

Entfernung des Stellplatzes/der Stellplätze für Menschen mit Behinderung zum Eingangsbereich: 50 m

Der Stellplatz / die Stellplätze für Menschen mit Behinderung ist/sind gekennzeichnet.

Anmerkungen für den Gast: Es gibt zusätzlich 6 normale Parkplätze direkt vor dem Museum.

## Weg außen, vom Parkplatz am Bahnhof zum Eingang

---



Weg außen, vom  
Parkplatz am  
Bahnhof zum Eingang

©Simon Kesting



Weg außen, vom  
Parkplatz am  
Bahnhof zum Eingang

©Simon Kesting

---

Das Ziel des Weges ist in Sichtweite.

## Eingang

---



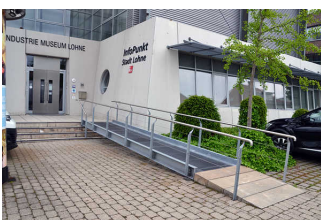
Eingang

©Simon Kesting

---

## Eingangsbereich

---



Eingangsbereich

©Simon Kesting



Eingangsbereich

©Simon Kesting

---



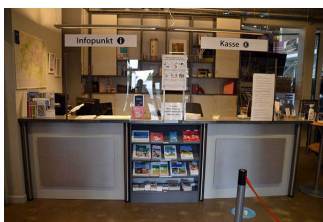
## Eingangsbereich

©Simon Kesting

---

Name bzw. Logo des Betriebes/der Einrichtung sind von außen klar erkennbar.

## Kasse und Kassenbereich im EG



### Kasse und Kassenbereich im EG

©Simon Kesting

## Infopunkt und Kasse



### Infopunkt und Kasse

©Simon Kesting



### Infopunkt und Kasse

©Simon Kesting



### Infopunkt und Kasse

©Simon Kesting

---

Der Schalter/Tresen/die Kasse ist von der Eingangstür aus direkt sichtbar.

Anmerkungen für den Gast: Es befindet sich neben der Kasse ein Tisch für Beratungen. Die Beratung kann für Rollstuhlfahrer auf Augenhöhe erfolgen.

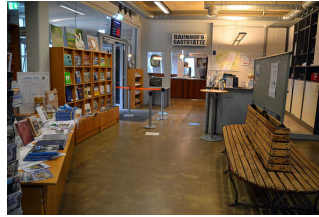
## Weg vom Haupteingang/Garderobe zum Museum

---



Weg vom  
Haupteingang/  
Garderobe zum  
Museum

©Simon Kesting



Weg vom  
Haupteingang/  
Garderobe zum  
Museum

©Simon Kesting



Weg vom  
Haupteingang/  
Garderobe zum  
Museum

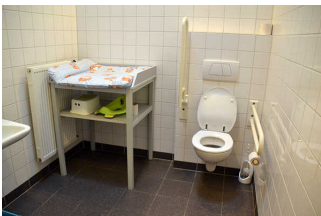
©Simon Kesting

Länge des Flurs/Weges/Ganges: 15 m

Das Ziel des Weges ist in Sichtweite.

## Öffentliches WC für Menschen mit Behinderung

---



Öffentliches WC  
für Menschen mit  
Behinderung

©Simon Kesting

## Öffentliches WC für Menschen mit Behinderung im EG

---



Öffentliches WC  
für Menschen mit  
Behinderung im EG

©Simon Kesting



Öffentliches WC  
für Menschen mit  
Behinderung im EG

©Simon Kesting



## Öffentliches WC für Menschen mit Behinderung im EG

©Simon Kesting

---

Anmerkungen für den Gast: Ein Wickeltisch ist vorhanden.

## Weg zu WC und Museumstreff



### Weg zu WC und Museumstreff

©Simon Kesting



### Weg zu WC und Museumstreff

©Simon Kesting



### Gang zum WC mit kleiner Schwelle ca. 0,5 cm

---

Länge des Flurs/Weges/Ganges: 7 m

Es gibt ein unterbrechungsfreies Wegeleitsystem.

Anmerkungen für den Gast: Der Gang zum WC hat eine kleine Schwelle von ca. 0,5 cm

## Gastronomie



### Gastronomie

©Simon Kesting

# Museumstreff

---



## Museumstreff

©Simon Kesting



## Museumstreff

©Simon Kesting



## Museumstreff

©Simon Kesting

---

## Speisekarte

Die Speisen werden sichtbar präsentiert.

Anmerkungen für den Gast: Es gibt eine kleine Getränkekarte und eine Kuchenvitrine

## Weg zu WC und Museumstreff

---



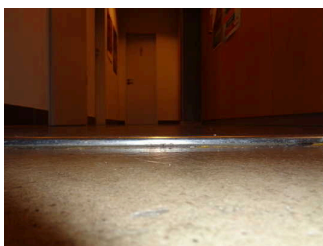
## Weg zu WC und Museumstreff

©Simon Kesting



## Weg zu WC und Museumstreff

©Simon Kesting



Gang zum WC mit  
kleiner Schwelle ca.  
0,5 cm

---

Länge des Flurs/Weges/Ganges: 7 m

Es gibt ein unterbrechungsfreies Wegeleitsystem.

Anmerkungen für den Gast: Der Gang zum WC hat eine kleine Schwelle von ca. 0,5 cm

## Hilfsmittel / Alarm / Allgemeines

---



Hilfsmittel / Alarm /  
Allgemeines

©Simon Kesting

## Technische Hilfsmittel

---



Technische Hilfsmittel

©Simon Kesting



Technische Hilfsmittel

©Simon Kesting

Aufzug: EG bis 2. OG

Ein abgehender Notruf im Aufzug wird akustisch bestätigt, z.B. durch eine Gegensprechanlage. Ein abgehender Notruf im Aufzug wird optisch bestätigt, z.B. durch ein digitales Schriftfeld.

Es werden Hilfsmittel angeboten.

Rollstuhl, Rollator, Lesehilfen (Lesebrille, Lupen etc.),

Filme vorhanden.

## Bedienelemente / Gehbahn / Ausleuchtung / Beschilderung

---



Bedienelemente /  
Gehbahn /  
Ausleuchtung /  
Beschilderung

©Simon Kesting

## Mantelbogen visuell taktile Gestaltung

---



Mantelbogen visuell taktile Gestaltung

©Simon Kesting



Mantelbogen visuell taktile Gestaltung

©Simon Kesting



Mantelbogen visuell taktile Gestaltung

©Simon Kesting



Mantelbogen visuell taktile Gestaltung

©Simon Kesting



Mantelbogen visuell taktile Gestaltung

©Simon Kesting

Informationen zur Orientierung sind in fotorealistischer Darstellung oder in Form von Piktogrammen verfügbar. Informationen zur Orientierung sind in Schriftform verfügbar.

## Ausstellungsräume im EG

---



Ausstellungsräume im EG

©Simon Kesting



Ausstellungsräume im EG

©Simon Kesting

## Ausstellungsraum/weitläufiger Raum

### Museum Ausstellungsraum EG

---



Museum Ausstellungsraum EG

©Simon Kesting



Museum Ausstellungsraum EG

©Simon Kesting





## Museum Ausstellungsraum EG

©Simon Kesting



## Museum Ausstellungsraum EG

©Simon Kesting

---

Informationen werden schriftlich vermittelt.

## Ausstellung Technik für Kinder EG



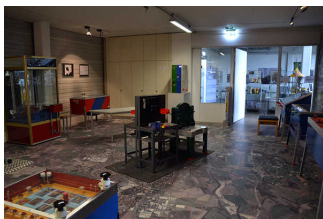
## Ausstellung Technik für Kinder EG

©Simon Kesting



## Ausstellung Technik für Kinder EG

©Simon Kesting



## Ausstellung Technik für Kinder EG

©Simon Kesting

---

Informationen werden schriftlich vermittelt.

## Weg durch die Ausstellung im EG



## Weg durch die Ausstellung im EG

©Simon Kesting



## Weg durch die Ausstellung im EG

©Simon Kesting



## Weg durch die Ausstellung im EG

©Simon Kesting



## Weg durch die Ausstellung im EG

©Simon Kesting

---

Länge des Flurs/Weges/Ganges: 17 m

Es gibt ein unterbrechungsfreies Wegeleitsystem.

## Ausstellungsräume im 1. OG

---



### Ausstellungsräume im 1. OG

©Simon Kesting

## Ausstellung 1. OG

---



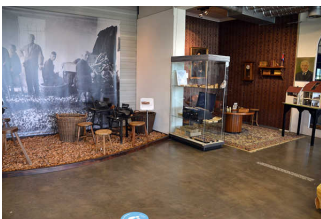
### Ausstellung 1. OG

©Simon Kesting



### Ausstellung 1. OG

©Simon Kesting



### Ausstellung 1. OG

©Simon Kesting



### Ausstellung 1. OG

©Simon Kesting



### Ausstellung 1. OG

©Simon Kesting

---

Informationen werden schriftlich vermittelt.

## Aufzug von EG – 2. OG

---



Aufzug von EG – 2. OG

©Simon Kesting

---

Die Bedienelemente bzw. die Beschilderung sind weder bildhaft noch farblich gestaltet.

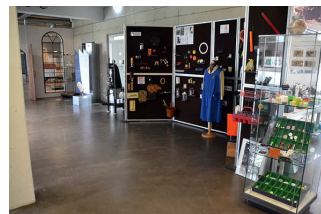
## Weg durch die Ausstellung des Industrie Museums im 1.OG

---



Weg durch die  
Ausstellung des  
Industrie Museums im  
1.OG

©Simon Kesting



Weg durch die  
Ausstellung des  
Industrie Museums im  
1.OG

©Simon Kesting

---

Länge des Flurs/Weges/Ganges: 50 m

Das Ziel des Weges ist in Sichtweite.

## Ausstellungsräume im 2. OG

---



Ausstellungsräume  
im 2. OG

©Simon Kesting

---

## Ausstellung 2.OG

---



Ausstellung 2.OG

©Simon Kesting



Ausstellung 2.OG

©Simon Kesting

---



Ausstellung 2.OG

©Simon Kesting

---

Informationen werden schriftlich vermittelt.

## Aufzug von EG – 2. OG

---





Aufzug von EG – 2. OG

©Simon Kesting

---

Die Bedienelemente bzw. die Beschilderung sind weder bildhaft noch farblich gestaltet.

## Weg durch die Ausstellung des Industrie Museums im 2.OG

---



Weg durch die  
Ausstellung des  
Industrie Museums im  
2.OG

©Simon Kesting

---

Länge des Flurs/Weges/Ganges: 50 m

Das Ziel des Weges ist in Sichtweite.

## Führung

### Führung Industrie Museum

Es werden Führungen für Menschen mit kognitiven Beeinträchtigungen angeboten.

Die Gästeführer sind so ausgebildet, dass Menschen mit kognitiven Beeinträchtigungen an jeder Führung teilnehmen können.

Es ist eine Voranmeldung für die Führung notwendig.

Die Inhalte (z.B. Exponate) der Führung für Menschen mit kognitiven Beeinträchtigungen sind leicht verständlich oder werden leicht verständlich (z.B. bildhaft) erklärt.

# Mehrzweckraum für Veranstaltungen im Neubau EG

---



Mehrzweckraum für  
Veranstaltungen im  
Neubau EG

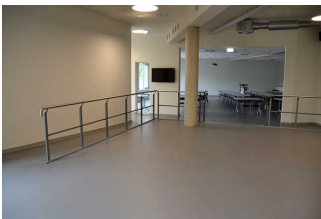
©Simon Kesting

---

## Raum

### Foyer Mehrzweckraum

---



Foyer  
Mehrzweckraum

©Simon Kesting



Foyer  
Mehrzweckraum

©Simon Kesting

---

### Mehrzweckraum

---



Mehrzweckraum

©Simon Kesting



Mehrzweckraum

©Simon Kesting

---

Anmerkungen für den Gast: Veranstaltungsraum für ca. 100 Personen

### Weg durch die Ausstellung im EG

---



Weg durch die  
Ausstellung im EG

©Simon Kesting



Weg durch die  
Ausstellung im EG

©Simon Kesting

---



## Weg durch die Ausstellung im EG

©Simon Kesting



## Weg durch die Ausstellung im EG

©Simon Kesting

---

Länge des Flurs/Weges/Ganges: 17 m

Es gibt ein unterbrechungsfreies Wegeleitsystem.