

Touristinformation Gifhorn

Marktplatz 1 (Eingang Cardenap) Tel: +49 5371 937880
38518 Gifhorn

info@suedheide-gifhorn.de
<http://www.suedheide-gifhorn.de>

Informationen für Gäste mit kognitiven Beeinträchtigungen

Die Informationen zur Barrierefreiheit wurden am 10. Juni 2021 im Rahmen des Systems "Reisen für Alle" erhoben und sind geprüft.

Fotos zur Einrichtung



Touristinformation
Gifhorn

©Guido Frank



Touristinformation
Gifhorn

©Guido Frank

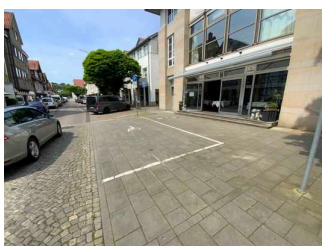
Parken



Parken

©Guido Frank

Öffentlicher Parkplatz vor der Tourist-Info



Öffentlicher
Parkplatz vor der
Tourist-Info

©Guido Frank

Es ist ein Parkplatz vorhanden.

Es ist mindestens 1 Parkplatz für Menschen mit Behinderung vorhanden.

Es gibt 1 Stellplatz/-plätze für Menschen mit Behinderung.

Stellplatzbreite: 348 cm

Stellplatzlänge: 793 cm

Entfernung des Stellplatzes/der Stellplätze für Menschen mit Behinderung zum Eingangsbereich: 25 m

Der Stellplatz / die Stellplätze für Menschen mit Behinderung ist/sind gekennzeichnet.

Anmerkungen für den Gast: Der Stellplatz für Menschen mit Behinderung ist gebührenfrei. Er befindet sich auf Höhe des Restaurants am Marktplatz.

Weg vom Stellplatz für Menschen mit Behinderung zum Eingang der Tourist-Info



Weg vom Stellplatz für Menschen mit Behinderung zum Eingang der Tourist-Info

©Guido Frank

Das Ziel des Weges ist in Sichtweite.

Anmerkungen für den Gast: Die Querneigung beträgt im Verlauf des Weges bis zu 5%.

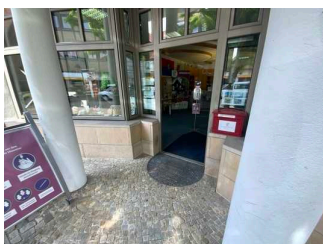
Eingang



Eingang

©Guido Frank

Eingang Touristinformation Gifhorn



Eingang
Touristinformation
Gifhorn

©Guido Frank

Name bzw. Logo des Betriebes/der Einrichtung sind von außen klar erkennbar.

Weg vom Stellplatz für Menschen mit Behinderung zum Eingang der Tourist-Info



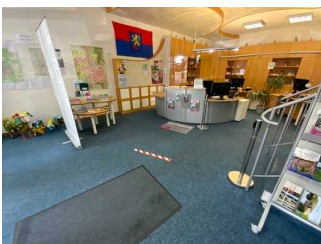
Weg vom Stellplatz
für Menschen mit
Behinderung zum
Eingang der Tourist-
Info

©Guido Frank

Das Ziel des Weges ist in Sichtweite.

Anmerkungen für den Gast: Die Querneigung beträgt im Verlauf des Weges bis zu 5%.

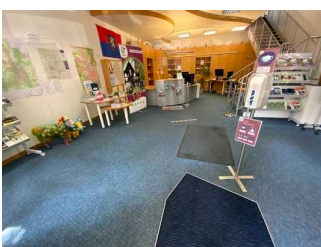
Kundenraum



Kundenraum

©Guido Frank

Weg vom Eingang zum Beratungstresen



Weg vom Eingang
zum Beratungstresen

©Guido Frank

Länge des Flurs/Weges/Ganges: 5 m

Das Ziel des Weges ist in Sichtweite.

Führungen

Führungen

Es werden keine Führungen für Menschen mit kognitiven Beeinträchtigungen angeboten.

Es ist eine Voranmeldung für die Führung notwendig.

Anmerkungen für den Gast: Spezielle Führungen für Menschen mit Behinderungen werden nicht angeboten. Die Führungen können aber individuell nach den Bedürfnissen der Gruppe angepasst werden: Bei Stadtrundgängen werden Ruhepausen (mit Sitzgelegenheit) eingeplant, auf Wunsch achten die Gästeführer auf leichte Sprache. Der Stadtrundgang ist für Rollstuhlfahrer stufenlos befahrbar bis auf den Besuch in der Kirche.

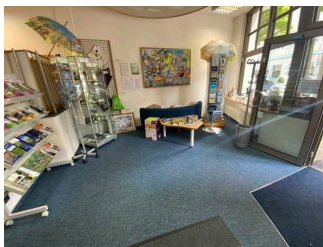
Schalter



Schalter

©Guido Frank

Tresen

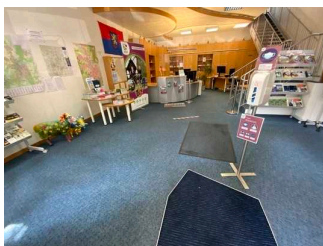


Tresen

©Guido Frank

Der Schalter/Tresen/die Kasse ist von der Eingangstür aus direkt sichtbar.

Weg vom Eingang zum Beratungstresen



Weg vom Eingang
zum Beratungstresen

©Guido Frank

Länge des Flurs/Weges/Ganges: 5 m

Das Ziel des Weges ist in Sichtweite.