

Touristinformation Gifhorn

Marktplatz 1 (Eingang Cardenap) Tel: +49 5371 937880
38518 Gifhorn

info@suedheide-gifhorn.de
<http://www.suedheide-gifhorn.de>

Informationen für Menschen mit Gehbehinderung und Rollstuhlfahrer

Die Informationen zur Barrierefreiheit wurden am 10. Juni 2021 im Rahmen des Systems "Reisen für Alle" erhoben und sind geprüft.

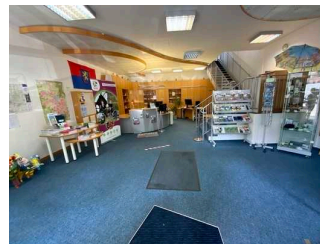
Detailinformationen zu Treppen, Aufzügen / Treppenliften, Rampen, Automaten und speziellen Türen auf dem Weg zu einzelnen Bereichen finden Sie in der entsprechenden Kategorie.

Fotos zur Einrichtung



Touristinformation
Gifhorn

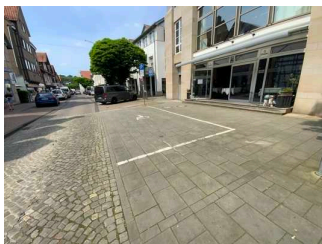
©Guido Frank



Touristinformation
Gifhorn

©Guido Frank

Parken



Parken

©Guido Frank

Öffentlicher Parkplatz vor der Tourist-Info



Öffentlicher Parkplatz vor der Tourist-Info

©Guido Frank

Es ist ein Parkplatz vorhanden.

Es ist mindestens 1 Parkplatz für Menschen mit Behinderung vorhanden.

Es gibt 1 Stellplatz/-plätze für Menschen mit Behinderung.

Stellplatzbreite: 348 cm

Stellplatzlänge: 793 cm

Der Parkplatz ist von der Oberflächenbeschaffenheit her erschütterungsarm und leicht begeh- und befahrbar (z.B. Asphalt, engfugige Platten, etc.).

Entfernung des Stellplatzes/der Stellplätze für Menschen mit Behinderung zum Eingangsbereich: 25 m

Der Stellplatz / die Stellplätze für Menschen mit Behinderung ist/sind gekennzeichnet.

Anmerkungen für den Gast: Der Stellplatz für Menschen mit Behinderung ist gebührenfrei. Er befindet sich auf Höhe des Restaurants am Marktplatz.

Weg vom Stellplatz für Menschen mit Behinderung zum Eingang der Tourist-Info



Weg vom Stellplatz für Menschen mit Behinderung zum Eingang der Tourist- Info

©Guido Frank

Breite des Weges: 145 cm

Länge des Weges: 24 m

Der Weg ist von der Oberflächenbeschaffenheit her erschütterungsarm und leicht begeh- und befahrbar (z.B. Asphalt, engfugige Platten, etc.).

Maximale Längsneigung des Weges: 0 %

Maximale Längsneigung über eine Strecke von 0 m.

Anmerkungen für den Gast: Die Querneigung beträgt im Verlauf des Weges bis zu 5%.

Eingang



Eingang

©Guido Frank

Eingang Touristinformation Gifhorn



Eingang
Touristinformation
Gifhorn

©Guido Frank

Der Eingang / Zugang ins Gebäude ist stufenlos möglich.

Eingangstür

Lichte Breite des Durchgangs: 92 cm

Art der Tür: Einflügel

Die Tür wird mit eigenem Kraftaufwand geöffnet.

BREITE der kleineren Bewegungsfläche vor/hinter der Tür: 155 cm

TIEFE der kleineren Bewegungsfläche vor/hinter der Tür: 204 cm

Höhe der Türschwelle: 2 cm

Anmerkungen für den Gast: Die Mitarbeiter der Touristinformation sind beim Öffnen der Tür gerne behilflich.

Weg vom Stellplatz für Menschen mit Behinderung zum Eingang der Tourist-Info



Weg vom Stellplatz
für Menschen mit
Behinderung zum
Eingang der Tourist-
Info

©Guido Frank

Breite des Weges: 145 cm

Länge des Weges: 24 m

Der Weg ist von der Oberflächenbeschaffenheit her erschütterungsarm und leicht begeh- und befahrbar (z.B. Asphalt, engfugige Platten, etc.).

Maximale Längsneigung des Weges: 0 %

Maximale Längsneigung über eine Strecke von 0 m.

Anmerkungen für den Gast: Die Querneigung beträgt im Verlauf des Weges bis zu 5%.

Kundenraum



Kundenraum

©Guido Frank

Kundenraum der Touristinformation Gifhorn



Kundenraum der
Touristinformation
Gifhorn

©Guido Frank

BREITE des Raums: 7 m

TIEFE des Raums: 10,3 m

Breite des schmalsten Durchgangs im Raum: 380 cm

Weg vom Eingang zum Beratungstresen



Weg vom Eingang
zum Beratungstresen

©Guido Frank

Länge des Flurs/Weges/Ganges: 5 m

Mindestbreite des Flurs/Weges/Ganges: 380 cm

Die Breite des Weges/Flures ist nicht eingeschränkt.

Technische Hilfsmittel

Alarm/Hilfsmittel – Erstgespräch

Assistenzhunde (Begleithunde, Blindenführhunde etc.) dürfen in alle relevanten Bereiche/Räume des Betriebes/Angebotes mitgebracht werden.

Führungen

Führungen

Es ist eine Voranmeldung für die Führung notwendig.

Anmerkungen für den Gast: Spezielle Führungen für Menschen mit Behinderungen werden nicht angeboten. Die Führungen können aber individuell nach den Bedürfnissen der Gruppe angepasst werden: Bei Stadtrundgängen werden Ruhepausen (mit Sitzgelegenheit) eingeplant, auf Wunsch achten die Gästeführer auf leichte Sprache. Der Stadtrundgang ist für Rollstuhlfahrer stufenlos befahrbar bis auf den Besuch in der Kirche.

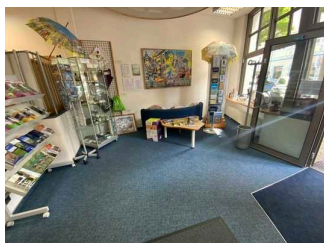
Schalter



Schalter

©Guido Frank

Tresen



Tresen

©Guido Frank

BREITE der Bewegungsfläche vor dem Schalter/Tresen/der Kasse: 300 cm

TIEFE der Bewegungsfläche vor dem Schalter/Tresen/der Kasse: 300 cm

Der Schalter/Tresen/die Kasse ist an der höchsten Stelle 101 cm hoch.

Der Schalter/Tresen/die Kasse ist an der niedrigsten Stelle 73 cm hoch.

Es ist eine andere, gleichwertige Kommunikationsmöglichkeit im Sitzen vorhanden.

Weg vom Eingang zum Beratungstresen



Weg vom Eingang
zum Beratungstresen

©Guido Frank

Länge des Flurs/Weges/Ganges: 5 m

Mindestbreite des Flurs/Weges/Ganges: 380 cm

Die Breite des Weges/Flures ist nicht eingeschränkt.