

Touristinformation Duhnen

Cuxhavener Str. 92
27476 Cuxhaven

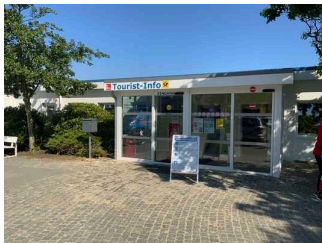
Tel: +49 4721 404200
Fax: +49 4721 404299

info@tourismus.cuxhaven.de
<http://www.cuxhaven-tours.de>

Informationen für Gäste mit kognitiven Beeinträchtigungen

Die Informationen zur Barrierefreiheit wurden am 9. Juni 2021 im Rahmen des Systems "Reisen für Alle" erhoben und sind geprüft.

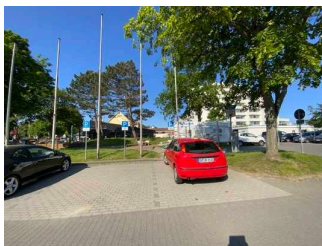
Fotos zur Einrichtung



Touristinformation
Duhnen

©Guido Frank

Parken



Parken

©Guido Frank

Parkplatz vor der Tourist-Info



Parkplatz vor der
Tourist-Information



Parkplatz vor der
Tourist-Info

©Guido Frank

Es ist ein Parkplatz vorhanden.

Parkautomat



Parkscheinautomat

Die Menüführung durch die wesentlichen Funktionen erfolgt nicht akustisch oder bildhaft.

Weg vom Parkplatz zum Eingang



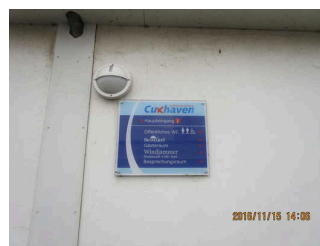
Weg außen vor der
Tourist Information

Das Ziel des Weges ist in Sichtweite.

Externe Beschilderung



Beschilderung an der
Straße



Beschilderung am
Haus

Es sind Informationen vorhanden, die der Orientierung dienen und aus Wörtern bestehen.

Informationen zur Orientierung sind in Schriftform verfügbar.

ÖPNV Haltestelle



ÖPNV Haltestelle

©Guido Frank

Bushaltestelle "Duhnen Strand"



Bushaltestelle
Duhnen-Strand
(Strandseite)



Bushaltestelle
"Duhnen Strand"

©Guido Frank



Bushaltestelle
"Duhnen Strand"

©Guido Frank

Weg von der Bushaltestelle zum Eingang



Rad- und
Fußgängerweg bei der
Bushaltestelle



Ruheplatz auf dem
Weg zur TI



Weg von der
Bushaltestelle zum
Eingang

Es sind Wegezeichen in sichtbarem Abstand vorhanden.

Eingang



Eingang

©Guido Frank

Eingangsbereich der Tourist-Info



Eingangsbereich der
Tourist-Info

©Guido Frank



Eingangsbereich der
Tourist-Info

©Guido Frank



Eingangsbereich der
Tourist-Info

©Guido Frank

Name bzw. Logo des Betriebes/der Einrichtung sind von außen klar erkennbar.

Weg außen

Weg von der Bushaltestelle zum Eingang



Rad- und Fußgängerweg bei der Bushaltestelle



Ruheplatz auf dem Weg zur TI



Weg von der Bushaltestelle zum Eingang

Es sind Wegezeichen in sichtbarem Abstand vorhanden.

Weg vom Parkplatz zum Eingang



Weg außen vor der Tourist Information

Das Ziel des Weges ist in Sichtweite.

Weg vom Eingang zu den öffentlichen WCs



Weg zu den Toiletten und zum Strand

Weder ist das Ziel des Weges in Sichtweite, noch gibt es ein unterbrechungsfreies Wegeleitsystem oder Wegezeichen in sichtbarem Abstand.

Weg von der 1. bis zur 2. Eingangstür



Fußboden im Vorraum der TI

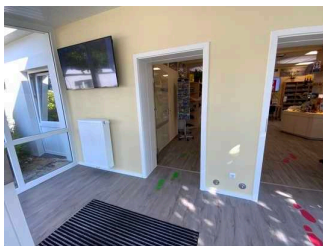


Fußboden und elektrische Schiebetüren im Vorraum der TI

Länge des Flurs/Weges/Ganges: 3 m

Das Ziel des Weges ist in Sichtweite.

2. Eingangstür

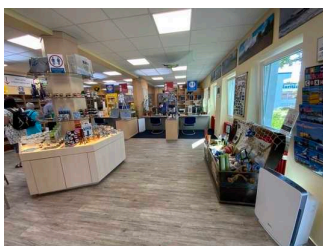


2. Eingangstür

©Guido Frank

Glastüren sind nicht mit Sicherheitsmarkierungen gekennzeichnet.

Kundenraum



Kundenraum

©Guido Frank

Eingangsbereich der Tourist-Info



Eingangsbereich der Tourist-Info

©Guido Frank



Eingangsbereich der Tourist-Info

©Guido Frank



Eingangsbereich der Tourist-Info

©Guido Frank

Name bzw. Logo des Betriebes/der Einrichtung sind von außen klar erkennbar.

Schalter Tourist-Info



Schalter Tourist-Info

©Guido Frank



Schalter Tourist-Info

©Guido Frank

Der Schalter/Tresen/die Kasse ist von der Eingangstür aus direkt sichtbar.

Weg von der 2. Eingangstür zum Schalter



Weg zum Schalter

Länge des Flurs/Weges/Ganges: 7 m

Das Ziel des Weges ist in Sichtweite.

Interne Beschilderung

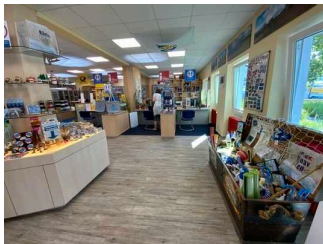


Wegweiser innen

Es sind Informationen vorhanden, die der Orientierung dienen und aus Wörtern bestehen.

Informationen zur Orientierung sind in leichter Sprache verfügbar.

Schalter



Schalter

©Guido Frank

Eingangsbereich der Tourist-Info



Eingangsbereich der Tourist-Info

©Guido Frank



Eingangsbereich der Tourist-Info

©Guido Frank



Eingangsbereich der Tourist-Info

©Guido Frank

Name bzw. Logo des Betriebes/der Einrichtung sind von außen klar erkennbar.

Schalter Tourist-Info



Schalter Tourist-Info

©Guido Frank



Schalter Tourist-Info

©Guido Frank

Der Schalter/Tresen/die Kasse ist von der Eingangstür aus direkt sichtbar.

Weg von der 2. Eingangstür zum Schalter



Weg zum Schalter

Länge des Flurs/Weges/Ganges: 7 m

Das Ziel des Weges ist in Sichtweite.

Interne Beschilderung



Wegweiser innen

Es sind Informationen vorhanden, die der Orientierung dienen und aus Wörtern bestehen.

Informationen zur Orientierung sind in leichter Sprache verfügbar.

Öffentliches WC Herren



Öffentliches WC

©Guido Frank

Weg vom Eingang zu den öffentlichen WCs



Weg zu den Toiletten
und zum Strand

Weder ist das Ziel des Weges in Sichtweite, noch gibt es ein unterbrechungsfreies Wegeleitsystem oder Wegezeichen in sichtbarem Abstand.

Tür zum Herren-WC



Eingang Herren-WC

Glastüren sind nicht mit Sicherheitsmarkierungen gekennzeichnet.

Visuelle Gestaltung

Mantelbogen visuell taktile Gestaltung

Informationen zur Orientierung sind in Schriftform verfügbar. Informationen zur Orientierung sind in fotorealistischer Darstellung oder in Form von Piktogrammen verfügbar.

Öffentliches WC Damen

Weg vom Eingang zu den öffentlichen WCs



Weg zu den Toiletten
und zum Strand

Weder ist das Ziel des Weges in Sichtweite, noch gibt es ein unterbrechungsfreies Wegeleitsystem oder Wegezeichen in sichtbarem Abstand.

Tür zum Damen-WC



Eingang Damen-WC

Glastüren sind nicht mit Sicherheitsmarkierungen gekennzeichnet.