

---

## Touristinformation Duhnen

Cuxhavener Str. 92  
27476 Cuxhaven

Tel: +49 4721 404200  
Fax: +49 4721 404299

info@tourismus.cuxhaven.de  
<http://www.cuxhaven-tours.de>

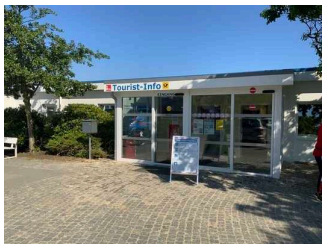
## Informationen für Menschen mit Gehbehinderung und Rollstuhlfahrer

Die Informationen zur Barrierefreiheit wurden am 9. Juni 2021 im Rahmen des Systems "Reisen für Alle" erhoben und sind geprüft.

Detailinformationen zu Treppen, Aufzügen / Treppenliften, Rampen, Automaten und speziellen Türen auf dem Weg zu einzelnen Bereichen finden Sie in der entsprechenden Kategorie.

## Fotos zur Einrichtung

---

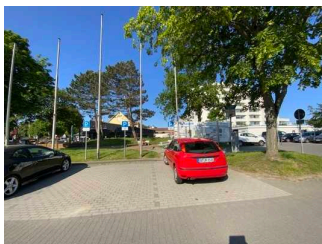


Touristinformation  
Duhnen

©Guido Frank

---

## Parken



Parken

©Guido Frank

## Parkplatz vor der Tourist-Info

---



Parkplatz vor der  
Tourist-Information



Parkplatz vor der  
Tourist-Info

©Guido Frank

---

Es ist ein Parkplatz vorhanden.

## Parkautomat

---



Parkscheinautomat

BREITE der Bewegungsfläche vor dem Automaten: 200 cm

TIEFE der Bewegungsfläche vor dem Automaten: 200 cm

HÖCHSTE Stelle der Bedienelemente vom Boden aus: 138 cm

NIEDRIGSTE Stelle der Bedienelemente vom Boden aus: 90 cm

## Weg vom Parkplatz zum Eingang

---



Weg außen vor der  
Tourist Information

Breite des Weges: 200 cm

Länge des Weges: 40 m

---

Der Weg ist von der Oberflächenbeschaffenheit her nicht erschütterungsarm und leicht begeh- und befahrbar (z.B. Asphalt, engfugige Platten, etc.).

Es sind Poller vorhanden.

Abstand zwischen den Pollern: 160 cm

Maximale Längsneigung des Weges: 1 %

Maximale Längsneigung über eine Strecke von 50 m.

## ÖPNV Haltestelle

---



ÖPNV Haltestelle

©Guido Frank

---

## Bushaltestelle "Duhnen Strand"

---



Bushaltestelle  
Duhnen-Strand  
(Strandseite)



Bushaltestelle  
"Duhnen Strand"

©Guido Frank



Bushaltestelle  
"Duhnen Strand"

©Guido Frank

---

## Weg von der Bushaltestelle zum Eingang

---



Rad- und Fußgängerweg bei der Bushaltestelle



Ruheplatz auf dem Weg zur TI



Weg von der Bushaltestelle zum Eingang

---

Breite des Weges: 200 cm

Länge des Weges: 100 m

Der Weg ist von der Oberflächenbeschaffenheit her erschütterungsarm und leicht begeh- und befahrbar (z.B. Asphalt, engfugige Platten, etc.).

Es sind Poller vorhanden.

Abstand zwischen den Pollern: 160 cm

Maximale Längsneigung des Weges: 0 %

Maximale Längsneigung über eine Strecke von 0 m.

## Eingang

---



Eingang

©Guido Frank

## Eingangsbereich der Tourist-Info

---



Eingangsbereich der Tourist-Info

©Guido Frank



Eingangsbereich der Tourist-Info

©Guido Frank



Eingangsbereich der Tourist-Info

©Guido Frank

---

Der Eingang / Zugang ins Gebäude ist stufenlos möglich.

Eingangstür

Lichte Breite des Durchgangs: 100 cm

Art der Tür: Einflügel

Die Tür wird ohne eigenen Kraftaufwand (Drücker, Lichtschranke, Bewegungsmelder etc.) geöffnet.

BREITE der kleineren Bewegungsfläche vor/hinter der Tür: 200 cm

TIEFE der kleineren Bewegungsfläche vor/hinter der Tür: 200 cm

Höhe der Türschwelle: 2 cm

## Weg außen

### Weg von der Bushaltestelle zum Eingang

---



Rad- und Fußgängerweg bei der Bushaltestelle



Ruheplatz auf dem Weg zur TI



Weg von der  
Bushaltestelle zum  
Eingang

---

Breite des Weges: 200 cm

Länge des Weges: 100 m

Der Weg ist von der Oberflächenbeschaffenheit her erschütterungsarm und leicht begeh- und befahrbar (z.B. Asphalt, engfugige Platten, etc.).

Es sind Poller vorhanden.

Abstand zwischen den Pollern: 160 cm

Maximale Längsneigung des Weges: 0 %

Maximale Längsneigung über eine Strecke von 0 m.

### **Weg vom Parkplatz zum Eingang**



Weg außen vor der  
Tourist Information

---

Breite des Weges: 200 cm

Länge des Weges: 40 m

Der Weg ist von der Oberflächenbeschaffenheit her nicht erschütterungsarm und leicht begeh- und befahrbar (z.B. Asphalt, engfugige Platten, etc.).

Es sind Poller vorhanden.

Abstand zwischen den Pollern: 160 cm

Maximale Längsneigung des Weges: 1 %

Maximale Längsneigung über eine Strecke von 50 m.



## Weg vom Eingang zu den öffentlichen WCs

---



Weg zu den Toiletten  
und zum Strand

---

Breite des Weges: 200 cm

Länge des Weges: 70 m

Der Weg ist von der Oberflächenbeschaffenheit her erschütterungsarm und leicht begeh- und befahrbar (z.B. Asphalt, engfugige Platten, etc.).

Es sind Poller vorhanden.

Abstand zwischen den Pollern: 160 cm

Maximale Längsneigung des Weges: 5 %

Maximale Längsneigung über eine Strecke von 20 m.

## Weg von der 1. bis zur 2. Eingangstür

---



Fußboden im  
Vorraum der TI



Fußboden und  
elektrische  
Schiebetüren im  
Vorraum der TI

---

Länge des Flurs/Weges/Ganges: 3 m

Mindestbreite des Flurs/Weges/Ganges: 192 cm

Die Breite des Weges/Flures ist nicht eingeschränkt.

## 2. Eingangstür

---



### 2. Eingangstür

©Guido Frank

---

Lichte Breite des Durchgangs: 94 cm

Art der Tür: Einflügel

Die Tür wird mit eigenem Kraftaufwand geöffnet.

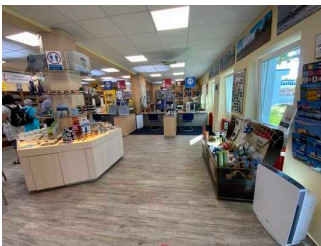
BREITE der kleineren Bewegungsfläche vor/hinter der Tür: 250 cm

TIEFE der kleineren Bewegungsfläche vor/hinter der Tür: 300 cm

Höhe der Türschwelle: 0 cm

## Kundenraum

---



### Kundenraum

©Guido Frank

## Eingangsbereich der Tourist-Info

---



### Eingangsbereich der Tourist-Info

©Guido Frank



### Eingangsbereich der Tourist-Info

©Guido Frank





## Eingangsbereich der Tourist-Info

©Guido Frank

---

Der Eingang / Zugang ins Gebäude ist stufenlos möglich.

Eingangstür

Lichte Breite des Durchgangs: 100 cm

Art der Tür: Einflügel

Die Tür wird ohne eigenen Kraftaufwand (Drücker, Lichtschranke, Bewegungsmelder etc.) geöffnet.

BREITE der kleineren Bewegungsfläche vor/hinter der Tür: 200 cm

TIEFE der kleineren Bewegungsfläche vor/hinter der Tür: 200 cm

Höhe der Türschwelle: 2 cm

## Schalter Tourist-Info



### Schalter Tourist-Info

©Guido Frank



### Schalter Tourist-Info

©Guido Frank

---

BREITE der Bewegungsfläche vor dem Schalter/Tresen/der Kasse: 200 cm

TIEFE der Bewegungsfläche vor dem Schalter/Tresen/der Kasse: 200 cm

Der Schalter/Tresen/die Kasse ist an der höchsten Stelle 73 cm hoch.

Der Schalter/Tresen/die Kasse ist an der niedrigsten Stelle 73 cm hoch.

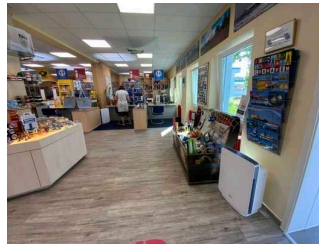
Es ist eine andere, gleichwertige Kommunikationsmöglichkeit im Sitzen vorhanden.

## Tourist-Info

---



Innenansicht der  
Tourist-Info



Tourist-Info

©Guido Frank

---

Tür zum Raum

Lichte Breite des Durchgangs: 123 cm

Art der Tür: Zweiflügel

Die Tür wird ohne eigenen Kraftaufwand (Drücker, Lichtschranke, Bewegungsmelder etc.) geöffnet.

BREITE der kleineren Bewegungsfläche vor/hinter der Tür: 200 cm

TIEFE der kleineren Bewegungsfläche vor/hinter der Tür: 200 cm

Höhe der Türschwelle: 2 cm

BREITE des Raums: 8 m

TIEFE des Raums: 14 m

Breite des schmalsten Durchgangs im Raum: 120 cm

### Weg von der 2. Eingangstür zum Schalter

---



Weg zum Schalter

---

Länge des Flurs/Weges/Ganges: 7 m

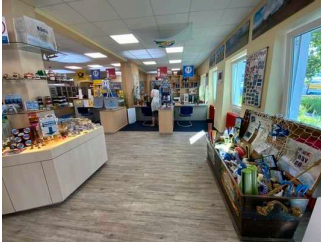
Mindestbreite des Flurs/Weges/Ganges: 200 cm

Die Breite des Weges/Flures ist nicht eingeschränkt.

---

# Schalter

---



Schalter

©Guido Frank

---

## Eingangsbereich der Tourist-Info

---



Eingangsbereich der Tourist-Info

©Guido Frank



Eingangsbereich der Tourist-Info

©Guido Frank



Eingangsbereich der Tourist-Info

©Guido Frank

---

Der Eingang / Zugang ins Gebäude ist stufenlos möglich.

Eingangstür

Lichte Breite des Durchgangs: 100 cm

Art der Tür: Einflügel

Die Tür wird ohne eigenen Kraftaufwand (Drücker, Lichtschranke, Bewegungsmelder etc.) geöffnet.

BREITE der kleineren Bewegungsfläche vor/hinter der Tür: 200 cm

TIEFE der kleineren Bewegungsfläche vor/hinter der Tür: 200 cm

Höhe der Türschwelle: 2 cm

## Schalter Tourist-Info

---



Schalter Tourist-Info

©Guido Frank



Schalter Tourist-Info

©Guido Frank

---

BREITE der Bewegungsfläche vor dem Schalter/Tresen/der Kasse: 200 cm

TIEFE der Bewegungsfläche vor dem Schalter/Tresen/der Kasse: 200 cm

Der Schalter/Tresen/die Kasse ist an der höchsten Stelle 73 cm hoch.

Der Schalter/Tresen/die Kasse ist an der niedrigsten Stelle 73 cm hoch.

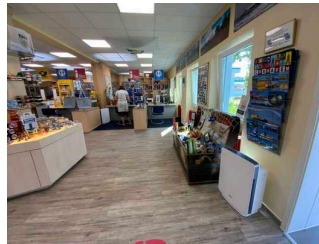
Es ist eine andere, gleichwertige Kommunikationsmöglichkeit im Sitzen vorhanden.

## Tourist-Info

---



Innenansicht der  
Tourist-Info



Tourist-Info

©Guido Frank

---

Tür zum Raum

Lichte Breite des Durchgangs: 123 cm

Art der Tür: Zweiflügel

Die Tür wird ohne eigenen Kraftaufwand (Drücker, Lichtschanke, Bewegungsmelder etc.) geöffnet.

BREITE der kleineren Bewegungsfläche vor/hinter der Tür: 200 cm

TIEFE der kleineren Bewegungsfläche vor/hinter der Tür: 200 cm

Höhe der Türschwelle: 2 cm

BREITE des Raums: 8 m

TIEFE des Raums: 14 m

Breite des schmalsten Durchgangs im Raum: 120 cm

## Weg von der 2. Eingangstür zum Schalfer

---



Weg zum Schalfer

---

Länge des Flurs/Weges/Ganges: 7 m

Mindestbreite des Flurs/Weges/Ganges: 200 cm

Die Breite des Weges/Flures ist nicht eingeschränkt.

## Öffentliches WC Herren

---



Öffentliches WC

©Guido Frank

---

## Herren-WC

---



Tür zum Behinderten-  
WC



Behinderten-WC



Herren-WC

©Guido Frank

---

Tür zum öffentlichen WC

Lichte Breite des Durchgangs: 97 cm

Art der Tür: Einflügel

Die Tür wird mit eigenem Kraftaufwand geöffnet.

BREITE der kleineren Bewegungsfläche vor/hinter der Tür: 300 cm

TIEFE der kleineren Bewegungsfläche vor/hinter der Tür: 155 cm

Höhe der Türschwelle: 0 cm

Die Tür öffnet nach außen.

Die WC-Tür ist ohne Schlüssel zu öffnen.

## WC

Es ist ein Herren-WC vorhanden.

Es ist ein WC für Menschen mit Behinderung vorhanden.

Tiefe der WC-Schüssel: 56 cm

BREITE der Bewegungsfläche LINKS neben dem WC: 94 cm

TIEFE der Bewegungsfläche LINKS neben dem WC: 56 cm

BREITE der Bewegungsfläche RECHTS neben dem WC: 32 cm

TIEFE der Bewegungsfläche RECHTS neben dem WC: 56 cm

BREITE der Bewegungsfläche vor dem WC: 162 cm

TIEFE der Bewegungsfläche vor dem WC: 154 cm

Höhe des Toilettensitzes: 50 cm

Es ist ein Haltegriff links vom WC vorhanden.

Höhe des linken Haltegriffes: 856 cm

Länge des linken Haltegriffes: 70 cm

Der Haltegriff links vom WC ist hochklappbar.

Es ist ein Haltegriff rechts vom WC vorhanden.

Höhe des rechten Haltegriffes: 86 cm

Länge des rechten Haltegriffes: 70 cm

Der Haltegriff rechts vom WC ist hochklappbar.

Es sind links und rechts vom WC Haltegriffe vorhanden.

Der Abstand zwischen dem linken und dem rechten Haltegriff beträgt 80 cm.



## Waschbecken

BREITE der Bewegungsfläche vor dem Waschbecken: 200 cm

TIEFE der Bewegungsfläche vor dem Waschbecken: 124 cm

Höhe des Waschbeckens (Oberkante vorne): 83 cm

Das Waschbecken ist unterfahrbar in einer Höhe von 67 cm und einer Tiefe von mindestens 30 cm.

Der Spiegel ist nicht im Stehen und Sitzen einsehbar.

## Weg vom Eingang zu den öffentlichen WCs

---



Weg zu den Toiletten  
und zum Strand

---

Breite des Weges: 200 cm

Länge des Weges: 70 m

Der Weg ist von der Oberflächenbeschaffenheit her erschütterungsarm und leicht begeh- und befahrbar (z.B. Asphalt, engfugige Platten, etc.).

Es sind Poller vorhanden.

Abstand zwischen den Pollern: 160 cm

Maximale Längsneigung des Weges: 5 %

Maximale Längsneigung über eine Strecke von 20 m.

## Tür zum Herren-WC

---



Eingang Herren-WC

---

Lichte Breite des Durchgangs: 94 cm

---

Art der Tür: Einflügel

Die Tür wird mit eigenem Kraftaufwand geöffnet.

BREITE der kleineren Bewegungsfläche vor/hinter der Tür: 175 cm

TIEFE der kleineren Bewegungsfläche vor/hinter der Tür: 200 cm

Höhe der Türschwelle: 2 cm

## Technische Hilfsmittel

### Technische Hilfsmittel

Assistenzhunde (Begleithunde, Blindenführhunde etc.) dürfen in alle relevanten Bereiche/Räume des Betriebes/Angebotes mitgebracht werden.

## Öffentliches WC Damen

### Damen-WC

---



Tür zum Behinderten-WC



Alarm im Behinderten-WC



Waschbecken



Behinderten-WC



Wickeltisch

Tür zum öffentlichen WC

Lichte Breite des Durchgangs: 97 cm

Art der Tür: Einflügel

Die Tür wird mit eigenem Kraftaufwand geöffnet.

BREITE der kleineren Bewegungsfläche vor/hinter der Tür: 300 cm

TIEFE der kleineren Bewegungsfläche vor/hinter der Tür: 123 cm

Höhe der Türschwelle: 0 cm

Die Tür öffnet nach außen.

Die WC-Tür ist ohne Schlüssel zu öffnen.

## WC

Es ist ein Damen-WC vorhanden.

Es ist ein WC für Menschen mit Behinderung vorhanden.

Tiefe der WC-Schüssel: 56 cm

BREITE der Bewegungsfläche LINKS neben dem WC: 80 cm

TIEFE der Bewegungsfläche LINKS neben dem WC: 56 cm

BREITE der Bewegungsfläche RECHTS neben dem WC: 31 cm

TIEFE der Bewegungsfläche RECHTS neben dem WC: 56 cm

BREITE der Bewegungsfläche vor dem WC: 155 cm

TIEFE der Bewegungsfläche vor dem WC: 165 cm

Höhe des Toilettensitzes: 49 cm

Es ist ein Haltegriff links vom WC vorhanden.

Höhe des linken Haltegriffes: 87 cm

Länge des linken Haltegriffes: 70 cm

Der Haltegriff links vom WC ist hochklappbar.

Es ist ein Haltegriff rechts vom WC vorhanden.

Höhe des rechten Haltegriffes: 87 cm

Länge des rechten Haltegriffes: 70 cm

Der Haltegriff rechts vom WC ist hochklappbar.

Es sind links und rechts vom WC Haltegriffe vorhanden.

Der Abstand zwischen dem linken und dem rechten Haltegriff beträgt 77 cm.

## Waschbecken

BREITE der Bewegungsfläche vor dem Waschbecken: 200 cm

TIEFE der Bewegungsfläche vor dem Waschbecken: 167 cm

Höhe des Waschbeckens (Oberkante vorne): 84 cm

Das Waschbecken ist unterfahrbar in einer Höhe von 67 cm und einer Tiefe von mindestens 30 cm.

Der Spiegel ist nicht im Stehen und Sitzen einsehbar.

Es ist eine Schnur als Alarmauslöser vorhanden.

Höhe des Alarmauslösers vom Boden: 40 cm

## Weg vom Eingang zu den öffentlichen WCs

---



Weg zu den Toiletten  
und zum Strand

---

Breite des Weges: 200 cm

Länge des Weges: 70 m

Der Weg ist von der Oberflächenbeschaffenheit her erschütterungsarm und leicht begeh- und befahrbar (z.B. Asphalt, engfugige Platten, etc.).

Es sind Poller vorhanden.

Abstand zwischen den Pollern: 160 cm

Maximale Längsneigung des Weges: 5 %

Maximale Längsneigung über eine Strecke von 20 m.

## Tür zum Damen-WC

---



Eingang Damen-WC

---

Lichte Breite des Durchgangs: 93 cm

Art der Tür: Einflügel

Die Tür wird mit eigenem Kraftaufwand geöffnet.

BREITE der kleineren Bewegungsfläche vor/hinter der Tür: 200 cm

TIEFE der kleineren Bewegungsfläche vor/hinter der Tür: 200 cm

Höhe der Türschwelle: 2 cm