

Nordsee Aquarium Borkum

Von-Frese-Straße 46
26757 Borkum

Tel: +49 4922 933 744

lhno.oetjen@borkum.de

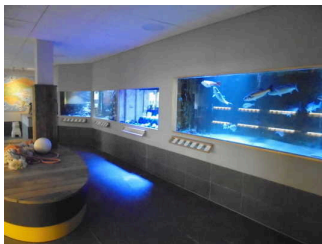
<http://www.nordsee-aquarium.de>

Informationen für Menschen mit Hörbehinderung und gehörlose Menschen

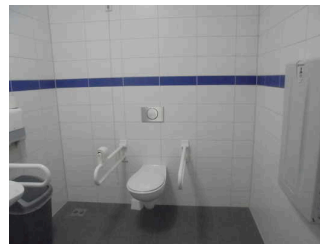
Die Informationen zur Barrierefreiheit wurden am 3. Mai 2021 im Rahmen des Systems "Reisen für Alle" erhoben und sind geprüft.

Detailinformationen zu Treppen, Aufzügen / Treppenliften, Rampen, Automaten und speziellen Türen auf dem Weg zu einzelnen Bereichen finden Sie in der entsprechenden Kategorie.

Fotos zur Einrichtung

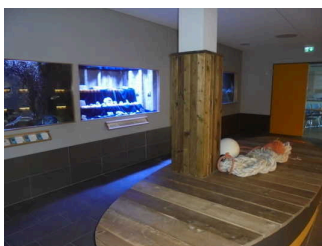


Nordsee Aquarium
Borkum



Nordsee Aquarium
Borkum

@Joke Pouliart



Nordsee Aquarium
Borkum

@Joke Pouliart

ÖPNV-Haltestelle

Bushaltestelle Busbahnhof



Haltestelle
Busbahnhof



Haltestelle
Busbahnhof



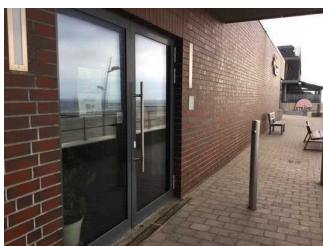
Beschilderung
Haltestelle

Es gibt eine Haltestelle des öffentlichen Personennahverkehrs (ÖPNV) in max. 100m Entfernung vom Eingang/Zugang.

Entfernung der Haltestelle für Menschen mit Behinderung zum Eingangsbereich: 700 m

Es sind keine schriftlichen Haltestelleninformationen vorhanden.

Eingang



Eingang

©Joke Pouliart

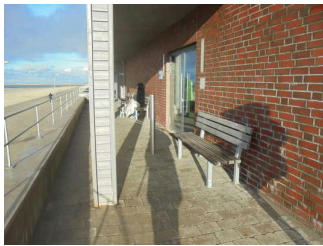
Eingangsbereich–Haupteingang



Haupteingang
Außenansicht



Garderobe



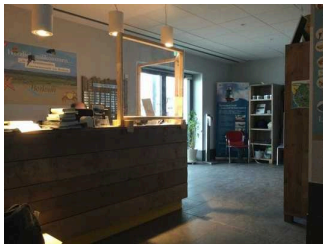
Weg zum
Haupteingang



Eingangsbereich von
innen

Anmerkungen für den Gast: Zwei Eingangstüren vorhanden

Kasse



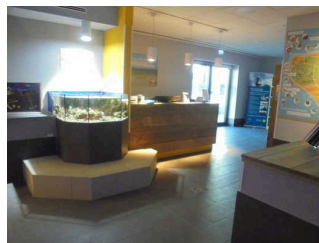
Kasse

©Joke Pouliart

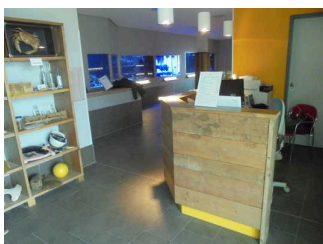
Tresen/Kasse im Eingangsbereich



Tresen



Servicepersonla hilft
den Menschen mit
Beeinträchtigungen



Durchgang

Das Kassendisplay/die Preisangabe an der Kasse ist nicht gut erkennbar (z.B. groß oder schwenkbar).

Anmerkungen für den Gast: Preisliste steht auf dem Tresen

Ausstellungsräume / Aquarien



Ausstellungsräume /
Aquarien

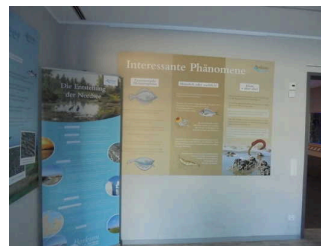
©Joke Pouliart

Ausstellungsraum/weitläufiger Raum

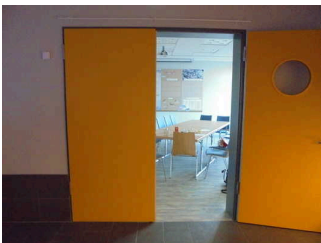
Mehrzweckraum



Seminartisch /
Maltisch für Kinder



Infotafel



Zweiflügeltür Eingang
Mehrzweckraum



Info-Tafeln



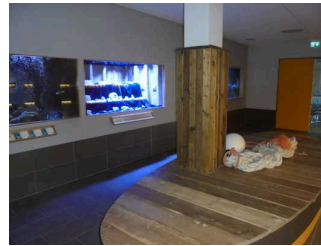
Ausblick
Mehrzweckraum, wird
oft auch als Leseplatz
genutzt.

Informationen werden schriftlich vermittelt. Es gibt akustische Informationen. Informationen sind fotorealistisch dargestellt.

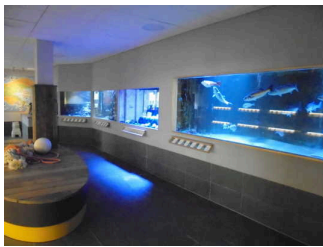
Ausstellungsraum – Aquarienraum



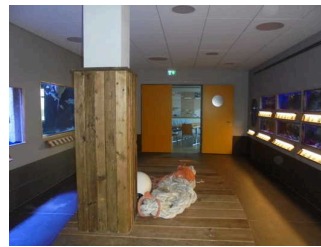
Versteinerte Nordsee



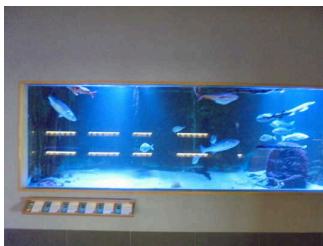
Raum – Exponate auch teilweise taktil erfassbar



Raum



Sitzmöglichkeit



Aquarium

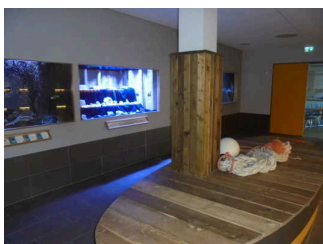


Aquarium

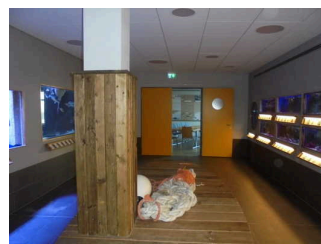
Informationen werden schriftlich vermittelt. Es gibt akustische Informationen. Informationen sind fotorealistisch dargestellt.

Anmerkungen für den Gast: Akustische Information auf Wunsch vom Personal

Exponate – Aquarien – offene Nordsee



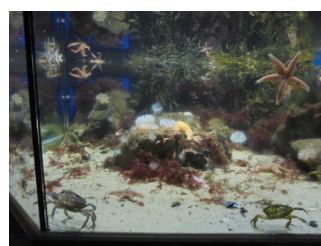
Sitzmöglichkeit



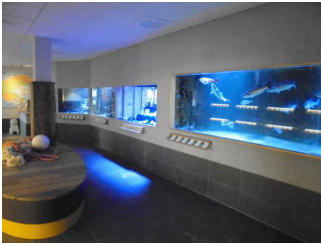
Sitzmöglichkeit



Ausstellung



Touchbecken – Tiere zum anfassen



Exponate

Die Exponate sind gut ausgeleuchtet.

Die Informationen werden schriftlich vermittelt. Informationen sind fotorealistisch dargestellt. Es gibt akustische Informationen.

Anmerkungen für den Gast: Das Personal steht für Erklärungen immer zur Verfügung.

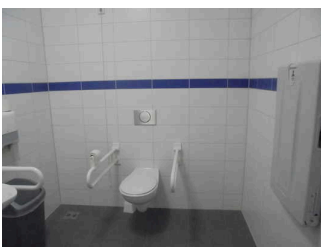
Öffentliches WC für Menschen mit Behinderung



Öffentliches WC
für Menschen mit
Behinderung

©Joke Pouliart

Öffentliches WC für Menschen mit Behinderung



WC Aquarium



Haltegriffe neben
dem WC



Notfallschnur



Waschbecken



Wickeltisch



Wickeltisch
hochgeklappt

Anmerkungen für den Gast: Ein Wickeltisch ist vorhanden.

Hilfsmittel / Alarm / Allgemeines

Alarm / Hilfsmittel – Erstgespräch

Es gibt einen Alarm.

Der Alarm ist im gesamten Gebäude/Objekt optisch deutlich wahrnehmbar.

Es gibt keine induktive Höranlage am Schalter/Tresen/an der Rezeption.

In weiteren (Tagungs-) Räumen ist keine induktive Höranlage vorhanden.

Es werden Hilfsmittel angeboten.

Andere angebotene Hilfsmittel: Kassenpersonal ist bei Fragen/Probelem gerne behilflich.

Es sind keine technischen Möglichkeiten der Informationsvermittlung vorhanden.

Anmerkungen für den Gast: Das Personal erklärt bei Bedarf die Exponate. Das Aquarium ist klein und fein. Überall gibt es Sitzmöglichkeiten.