

Nordsee Aquarium Borkum

Von-Frese-Straße 46
26757 Borkum

Tel: +49 4922 933 744

lhno.oetjen@borkum.de

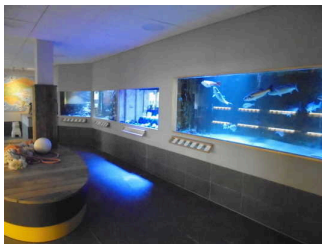
<http://www.nordsee-aquarium.de>

Informationen für Menschen mit Gehbehinderung und Rollstuhlfahrer

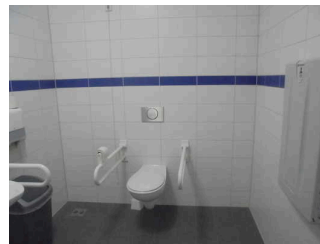
Die Informationen zur Barrierefreiheit wurden am 3. Mai 2021 im Rahmen des Systems "Reisen für Alle" erhoben und sind geprüft.

Detailinformationen zu Treppen, Aufzügen / Treppenliften, Rampen, Automaten und speziellen Türen auf dem Weg zu einzelnen Bereichen finden Sie in der entsprechenden Kategorie.

Fotos zur Einrichtung

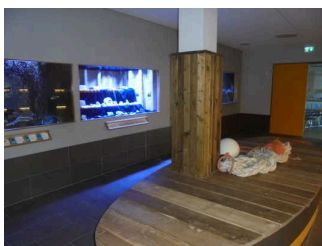


Nordsee Aquarium
Borkum



Nordsee Aquarium
Borkum

@Joke Pouliart



Nordsee Aquarium
Borkum

@Joke Pouliart

ÖPNV-Haltestelle

Bushaltestelle Busbahnhof



Haltestelle
Busbahnhof



Haltestelle
Busbahnhof



Beschilderung
Haltestelle

Es gibt eine Haltestelle des öffentlichen Personennahverkehrs (ÖPNV) in max. 100m Entfernung vom Eingang/Zugang.

Entfernung der Haltestelle für Menschen mit Behinderung zum Eingangsbereich: 700 m

Breite der Bewegungsfläche entlang des Bahn-/Bussteigs/Schiffsanlegers: 250 cm

Es sind Sitzgelegenheiten vorhanden.

Es sind keine schriftlichen Haltestelleninformationen vorhanden.

Weg vom Busbahnhof zum Nordseeaquarium

Breite des Weges: 150 cm

Länge des Weges: 770 m

Der Weg ist von der Oberflächenbeschaffenheit her erschütterungsarm und leicht begeh- und befahrbar (z.B. Asphalt, engfugige Platten, etc.).

Maximale Längsneigung des Weges: 0 %

Maximale Längsneigung über eine Strecke von 770 m.

Eingang



Eingang

©Joke Pouliart

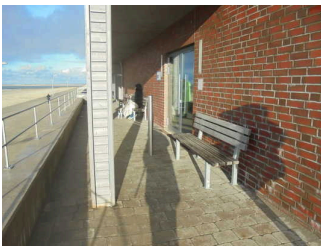
Eingangsbereich–Haupteingang



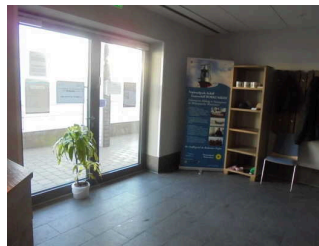
Haupteingang
Außenansicht



Gaderobe



Weg zum
Haupteingang

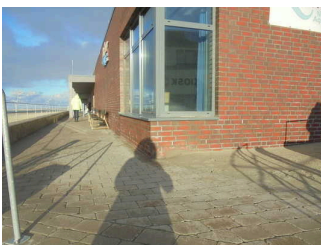


Eingangsbereich von
innen

Anmerkungen für den Gast: Zwei Eingangstüren vorhanden

Weg außen

Weg von der Straße zum Haupteingang



WEG



Weg von der Straße
zum Haupteingang



Weg zum
Hintereingang / öff.
WC



Weg

Breite des Weges: 270 cm

Länge des Weges: 37 m

Der Weg ist von der Oberflächenbeschaffenheit her erschütterungsarm und leicht begeh- und befahrbar (z.B. Asphalt, engfugige Platten, etc.).

Die lichte Breite des Weges ist durch Ausstattungsgegenstände eingeschränkt.

Die lichte Breite des Weges beträgt trotz vorhandener Ausstattungsgegenstände mindestens: 104 cm

Maximale Längsneigung des Weges: 6 %

Maximale Längsneigung über eine Strecke von 800 m.

Weg von der Straße zum Nebeneingang



Weg zum
Hintereingang



Weg zum
Hintereingang

Breite des Weges: 200 cm

Länge des Weges: 23 m

Der Weg ist von der Oberflächenbeschaffenheit her erschütterungsarm und leicht begeh- und befahrbar (z.B. Asphalt, engfugige Platten, etc.).

Maximale Längsneigung des Weges: 0 %

Maximale Längsneigung über eine Strecke von 23 m.

Anmerkungen für den Gast: Wenn der Haupteingang wegen Sturm geschlossen ist, hängt ein Schild mit einem Hinweis an der Haupteingangstür. (Verweis auf den Nebeneingang)

Feste "Rampe" /fester Weg zum Eingangsbereich



6% Neigung

Maximale Längsneigung der Rampe: 6 %

Geringste nutzbare Laufbreite: 140 cm

Länge des längsten Rampenlaufs: 790 m

Die Rampe hat einschließlich ggf. vorhandener Podeste eine Gesamtlänge von 800 m.

Die Rampe hat einen einseitigen Handlauf.

Die Handläufe werden am Anfang und Ende waagrecht weitergeführt.

BREITE der Bewegungsfläche vor der Rampe: 300 cm

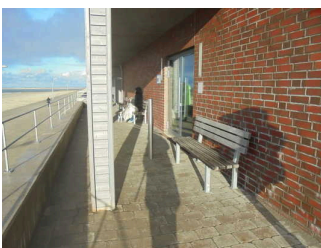
TIEFE der Bewegungsfläche vor der Rampe: 600 cm

BREITE der Bewegungsfläche am Ende der Rampe: 450 cm

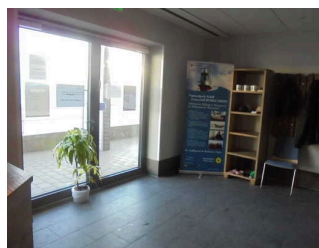
TIEFE der Bewegungsfläche am Ende der Rampe: 500 cm

Tür

Tür am Haupteingang Aquarium / vorne an der Promenade



Haupteingang



Pflanze steht nur da,
wenn das Aquarium
geschlossen ist.



Personal hilft ebim
öffnen der Tür.

Lichte Breite des Durchgangs: 217 cm

Art der Tür: Zweiflügel

Die Tür wird mit eigenem Kraftaufwand geöffnet. Die Tür wird durch eine Servicekraft geöffnet.

BREITE der kleineren Bewegungsfläche vor/hinter der Tür: 250 cm

TIEFE der kleineren Bewegungsfläche vor/hinter der Tür: 284 cm

Höhe der Türschwelle: 2 cm

Tür am Nebeneingang Aquarium



Hintereingang

Lichte Breite des Durchgangs: 110 cm

Art der Tür: Einflügel

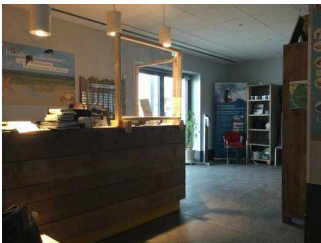
Die Tür wird mit eigenem Kraftaufwand geöffnet.

BREITE der kleineren Bewegungsfläche vor/hinter der Tür: 1200 cm

TIEFE der kleineren Bewegungsfläche vor/hinter der Tür: 300 cm

Höhe der Türschwelle: 2 cm

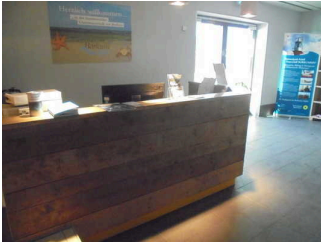
Kasse



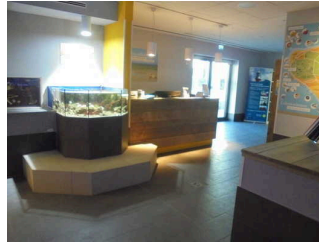
Kasse

©Joke Pouliart

Tresen/Kasse im Eingangsbereich



Tresen



Servicepersonla hilft den Menschen mit Beeinträchtigungen



Durchgang

BREITE der Bewegungsfläche vor dem Schalter/Tresen/der Kasse: 200 cm

TIEFE der Bewegungsfläche vor dem Schalter/Tresen/der Kasse: 250 cm

Der Schalter/Tresen/die Kasse ist an der höchsten Stelle 110 cm hoch.

Der Schalter/Tresen/die Kasse ist an der niedrigsten Stelle 110 cm hoch.

Es ist eine andere, gleichwertige Kommunikationsmöglichkeit im Sitzen vorhanden.

Es ist ein Kassendurchgang vorhanden.

Der Kassendurchgang ist 114 cm breit.

Anmerkungen für den Gast: Preisliste steht auf dem Tresen

Ausstellungsräume / Aquarien



Ausstellungsräume /
Aquarien

©Joke Pouliart

Ausstellungsraum/weitläufiger Raum

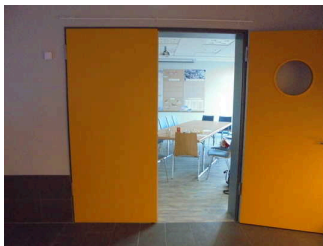
Mehrzweckraum



Seminartisch /
Maltisch für Kinder



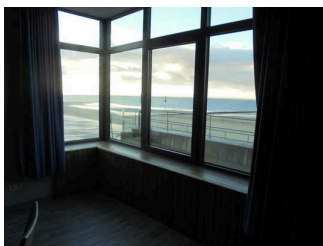
Infotafel



Zweiflügeltür Eingang
Mehrzweckraum



Info-Tafeln



Ausblick
Mehrzweckraum, wird
oft auch als Leseplatz
genutzt.

Breite des schmalsten Durchgangs im Raum: 95 cm

Die Exponate sind überwiegend im Sitzen sichtbar, wahrnehmbar oder erkennbar.

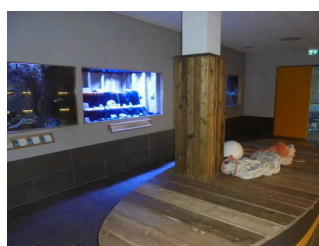
Die Informationen zu den Exponaten sind überwiegend im Sitzen lesbar.

Informationen werden schriftlich vermittelt. Es gibt akustische Informationen. Informationen sind fotorealistisch dargestellt.

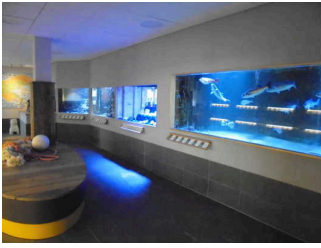
Ausstellungsraum – Aquarienraum



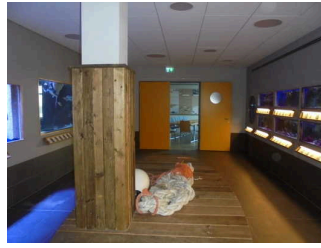
Versteinerte Nordsee



Raum – Exponate
auch teilweise taktil
erfassbar



Raum



Sitzmöglichkeit



Aquarium



Aquarium

Breite des schmalsten Durchgangs im Raum: 114 cm

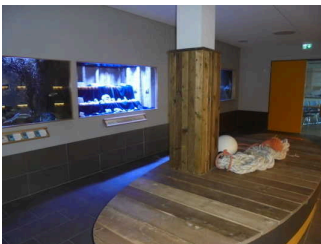
Die Exponate sind überwiegend im Sitzen sichtbar, wahrnehmbar oder erkennbar.

Die Informationen zu den Exponaten sind überwiegend im Sitzen lesbar.

Informationen werden schriftlich vermittelt. Es gibt akustische Informationen. Informationen sind fotorealistisch dargestellt.

Anmerkungen für den Gast: Akustische Information auf Wunsch vom Personal

Exponate – Aquarien – offene Nordsee



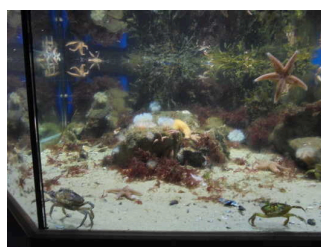
Sitzmöglichkeit



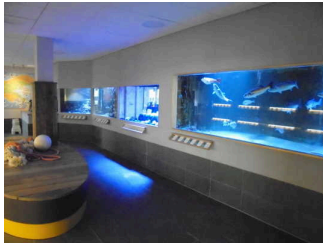
Sitzmöglichkeit



Ausstellung



Touchbecken – Tiere zum anfassen



Exponate

BREITE der Bewegungsfläche vor der Station / dem Objekt/Exponat: 960 cm

TIEFE der Bewegungsfläche vor der Station / dem Objekt/Exponat: 460 cm

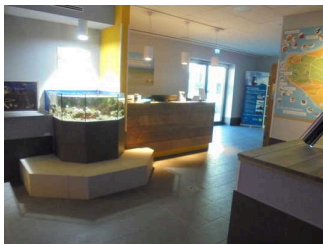
Die Station / das Objekt/Exponat ist im Sitzen sichtbar, wahrnehmbar oder erkennbar.

Die Informationen sind im Sitzen lesbar.

Anmerkungen für den Gast: Das Personal steht für Erklärungen immer zur Verfügung.

Flur/Weg/Gang innen

Weg vom Eingang in den Ausstellungsraum



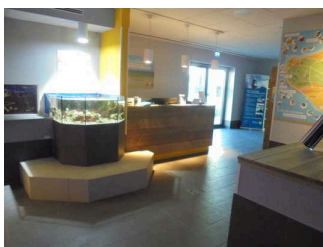
Weg vom
Eingang in den
Ausstellungsraum

Länge des Flurs/Weges/Ganges: 9 m

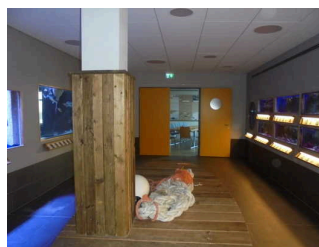
Mindestbreite des Flurs/Weges/Ganges: 147 cm

Vorhandene Durchgänge sind mindestens 88 cm breit.

Weg vom Eingang zum Mehrzweckraum/Informationsraum



Ziel in Sichtweite



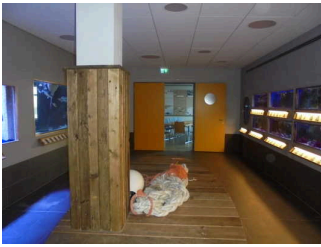
Mehrzweckraum

Länge des Flurs/Weges/Ganges: 2000 m

Mindestbreite des Flurs/Weges/Ganges: 147 cm

Vorhandene Durchgänge sind mindestens 88 cm breit.

Weg durch den Ausstellungsraum



Weg durch den Raum

Länge des Flurs/Weges/Ganges: 10 m

Mindestbreite des Flurs/Weges/Ganges: 150 cm

Die Breite des Weges/Flures ist nicht eingeschränkt.

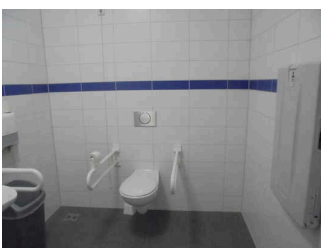
Öffentliches WC für Menschen mit Behinderung



Öffentliches WC
für Menschen mit
Behinderung

©Joke Pouliart

Öffentliches WC für Menschen mit Behinderung



WC Aquarium



Haltegriffe neben
dem WC



Notfallschnur



Waschbecken



Wickeltisch



Wickeltisch
hochgeklappt

Tür zum öffentlichen WC

Lichte Breite des Durchgangs: 100 cm

Art der Tür: Einflügel

Die Tür wird mit eigenem Kraftaufwand geöffnet.

BREITE der kleineren Bewegungsfläche vor/hinter der Tür: 148 cm

TIEFE der kleineren Bewegungsfläche vor/hinter der Tür: 153 cm

Höhe der Türschwelle: 0 cm

Die Tür öffnet nach außen.

Die WC-Tür ist ohne Schlüssel zu öffnen.

WC

Es ist ein Unisex-WC vorhanden.

Es ist ein WC für Menschen mit Behinderung vorhanden.

Tiefe der WC-Schüssel: 71 cm

BREITE der Bewegungsfläche LINKS neben dem WC: 94 cm

TIEFE der Bewegungsfläche LINKS neben dem WC: 71 cm

BREITE der Bewegungsfläche RECHTS neben dem WC: 93 cm

TIEFE der Bewegungsfläche RECHTS neben dem WC: 71 cm

BREITE der Bewegungsfläche vor dem WC: 153 cm

TIEFE der Bewegungsfläche vor dem WC: 149 cm

Höhe des Toilettensitzes: 50 cm

Es ist ein Haltegriff links vom WC vorhanden.

Höhe des linken Haltegriffes: 73 cm

Länge des linken Haltegriffes: 85 cm

Der Haltegriff links vom WC ist hochklappbar.

Es ist ein Haltegriff rechts vom WC vorhanden.

Höhe des rechten Haltegriffes: 73 cm

Länge des rechten Haltegriffes: 85 cm

Der Haltegriff rechts vom WC ist hochklappbar.

Es sind links und rechts vom WC Haltegriffe vorhanden.

Der Abstand zwischen dem linken und dem rechten Haltegriff beträgt 67 cm.

Waschbecken

BREITE der Bewegungsfläche vor dem Waschbecken: 148 cm

TIEFE der Bewegungsfläche vor dem Waschbecken: 153 cm

Höhe des Waschbeckens (Oberkante vorne): 84 cm

Das Waschbecken ist unterfahrbar in einer Höhe von 67 cm und einer Tiefe von mindestens 30 cm.

Der Spiegel ist im Stehen und Sitzen einsehbar.

Es ist eine Schnur als Alarmauslöser vorhanden.

Höhe des Alarmauslösers vom Boden: 20 cm

Anmerkungen für den Gast: Ein Wickeltisch ist vorhanden.

Weg vom Hintereingang zum öffentlichen WC

Länge des Flurs/Weges/Ganges: 3 m

Mindestbreite des Flurs/Weges/Ganges: 150 cm

Die Breite des Weges/Flures ist nicht eingeschränkt.

Tür

Tür am Nebeneingang Aquarium



Hintereingang

Lichte Breite des Durchgangs: 110 cm

Art der Tür: Einflügel

Die Tür wird mit eigenem Kraftaufwand geöffnet.

BREITE der kleineren Bewegungsfläche vor/hinter der Tür: 1200 cm

TIEFE der kleineren Bewegungsfläche vor/hinter der Tür: 300 cm

Höhe der Türschwelle: 2 cm

Eingangstür WC



sep. WC – unisex

Lichte Breite des Durchgangs: 94 cm

Art der Tür: Einflügel

Die Tür wird mit eigenem Kraftaufwand geöffnet.

BREITE der kleineren Bewegungsfläche vor/hinter der Tür: 150 cm

TIEFE der kleineren Bewegungsfläche vor/hinter der Tür: 145 cm

Höhe der Türschwelle: 0 cm

Hilfsmittel / Alarm / Allgemeines

Alarm / Hilfsmittel – Erstgespräch

Assistenzhunde (Begleithunde, Blindenführhunde etc.) dürfen in alle relevanten Bereiche/Räume des Betriebes/Angebotes mitgebracht werden.

Bemerkungen hinsichtlich Assistenzhunden: Nur Assistenzhunde

Es werden Hilfsmittel angeboten.

Andere angebotene Hilfsmittel: Kassenpersonal ist bei Fragen/Probelem gerne behilflic.

Anmerkungen für den Gast: Das Personal erklärt bei Bedarf die Exponate. Das Aquarium ist klein und fein. Überall gibt es Sitzmöglichkeiten.