

Nordsee Aquarium Borkum

Von-Frese-Straße 46
26757 Borkum

Tel: +49 4922 933 744

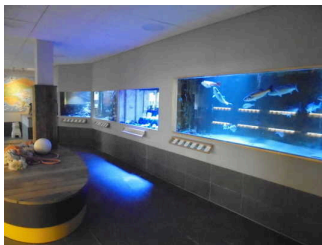
lhno.oetjen@borkum.de

<http://www.nordsee-aquarium.de>

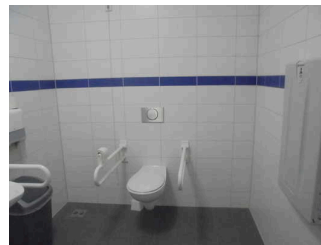
Informationen für Gäste mit kognitiven Beeinträchtigungen

Die Informationen zur Barrierefreiheit wurden am 3. Mai 2021 im Rahmen des Systems "Reisen für Alle" erhoben und sind geprüft.

Fotos zur Einrichtung

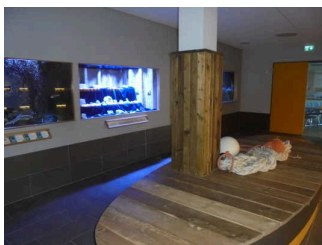


Nordsee Aquarium
Borkum



Nordsee Aquarium
Borkum

@Joke Pouliart



Nordsee Aquarium
Borkum

@Joke Pouliart

ÖPNV-Haltestelle

Bushaltestelle Busbahnhof



Haltestelle
Busbahnhof



Haltestelle
Busbahnhof



Beschilderung
Haltestelle

Es gibt eine Haltestelle des öffentlichen Personennahverkehrs (ÖPNV) in max. 100m Entfernung vom Eingang/Zugang.

Entfernung der Haltestelle für Menschen mit Behinderung zum Eingangsbereich: 700 m

Es sind keine schriftlichen Haltestelleninformationen vorhanden.

Akustische Haltestelleninformationen sind vorhanden.

Die Haltestelle ist nicht bildhaft gekennzeichnet.

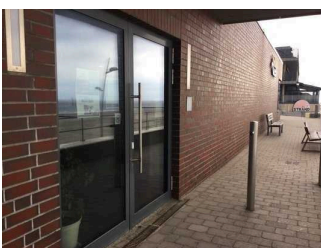
Die verschiedenen Verkehrslinien sind nicht farblich unterschiedlich gekennzeichnet.

Die verschiedenen Verkehrslinien sind nicht durch Symbole unterschiedlich gekennzeichnet.

Weg vom Busbahnhof zum Nordseaquarium

Weder ist das Ziel des Weges in Sichtweite, noch gibt es ein unterbrechungsfreies Wegeleitsystem oder Wegezeichen in sichtbarem Abstand.

Eingang



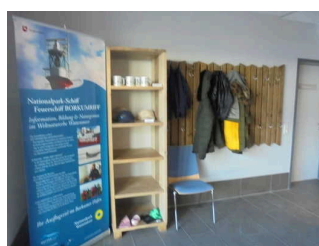
Eingang

©Joke Pouliart

Eingangsbereich–Haupteingang



Haupteingang
Außenansicht



Garderobe



Weg zum
Haupteingang



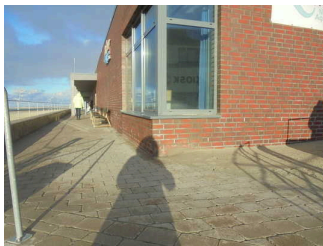
Eingangsbereich von
innen

Name bzw. Logo des Betriebes/der Einrichtung sind von außen klar erkennbar.

Anmerkungen für den Gast: Zwei Eingangstüren vorhanden

Weg außen

Weg von der Straße zum Haupteingang



WEG



Weg von der Straße
zum Haupteingang



Weg zum
Hintereingang / öff.
WC



Weg

Es gibt ein unterbrechungsfreies Wegeleitsystem.

Weg von der Straße zum Nebeneingang



Weg zum
Hintereingang



Weg zum
Hintereingang

Weder ist das Ziel des Weges in Sichtweite, noch gibt es ein unterbrechungsfreies Wegeleitsystem oder Wegezeichen in sichtbarem Abstand.

Anmerkungen für den Gast: Wenn der Haupteingang wegen Sturm geschlossen ist, hängt ein Schild mit einem Hinweis an der Haupteingangstür. (Verweis auf den Nebeneingang)

Tür

Tür am Haupteingang Aquarium / vorne an der Promenade



Haupteingang



Pflanze steht nur da, wenn das Aquarium geschlossen ist.



Personal hilft ebim öffnen der Tür.

Glastüren sind nicht mit Sicherheitsmarkierungen gekennzeichnet.

Tür am Nebeneingang Aquarium



Hintereingang

Glastüren sind nicht mit Sicherheitsmarkierungen gekennzeichnet.

Beschilderung am und im Aquarium



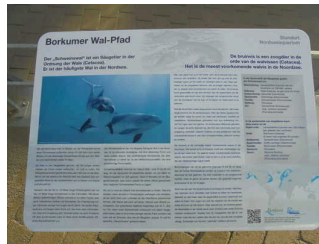
Landkarte Borkum



Hintereingang



Schild - Hinterseite Aquarium



Infotafel außen



Infotafel außen



Infoschild



WC innen



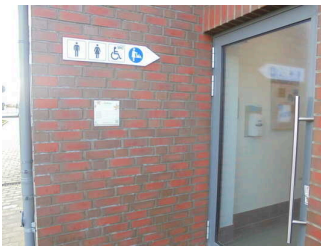
WC Schild



Seifenspender



Schild



Schild WC außen



Schild

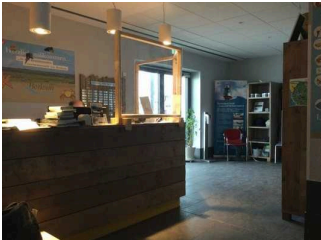


Beschilderung Aquarium

Es sind Informationen vorhanden, die der Orientierung dienen und aus Wörtern bestehen.

Informationen zur Orientierung sind in leichter Sprache verfügbar. Informationen zur Orientierung sind in fotorealistischer Darstellung oder in Form von Piktogrammen verfügbar. Informationen zur Orientierung sind in Schriftform verfügbar.

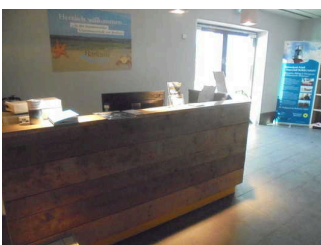
Kasse



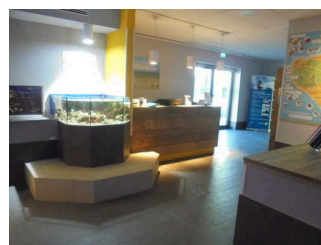
Kasse

©Joke Pouliart

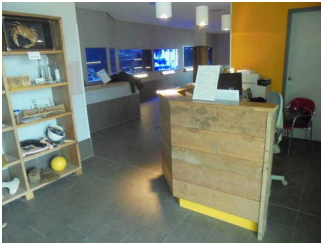
Tresen/Kasse im Eingangsbereich



Tresen



Servicepersonla hilft den Menschen mit Beeinträchtigungen



Durchgang

Der Schalter/Tresen/die Kasse ist von der Eingangstür aus direkt sichtbar.

Anmerkungen für den Gast: Preisliste steht auf dem Tresen

Ausstellungsräume / Aquarien

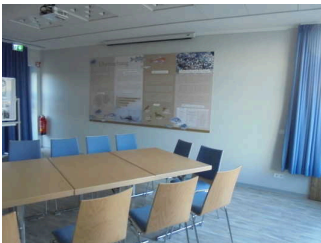


Ausstellungsräume /
Aquarien

©Joke Pouliart

Ausstellungsraum/weitläufiger Raum

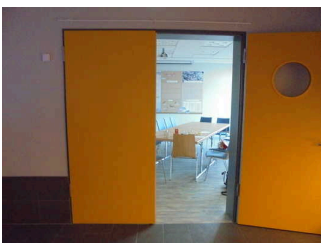
Mehrzweckraum



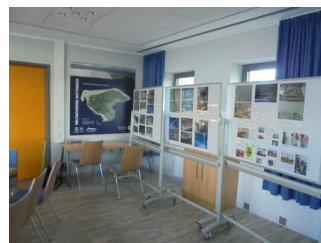
Seminartisch /
Maltisch für Kinder



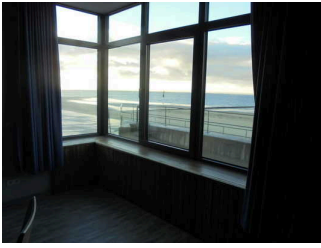
Infotafel



Zweiflügeltür Eingang
Mehrzweckraum



Info-Tafeln



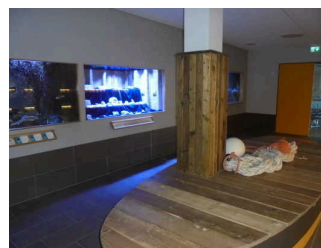
Ausblick
Mehrzweckraum, wird
oft auch als Leseplatz
genutzt.

Informationen werden schriftlich vermittelt. Es gibt akustische Informationen. Informationen sind fotorealistisch dargestellt.

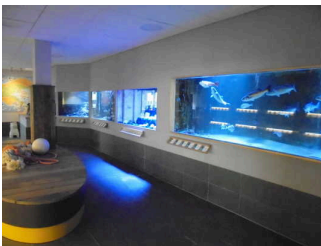
Ausstellungsraum – Aquarienraum



Versteinerte Nordsee



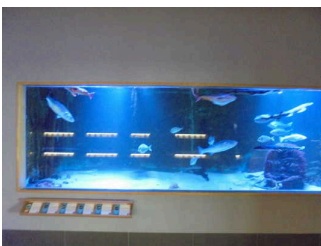
Raum – Exponate
auch teilweise taktil
erfassbar



Raum



Sitzmöglichkeit



Aquarium

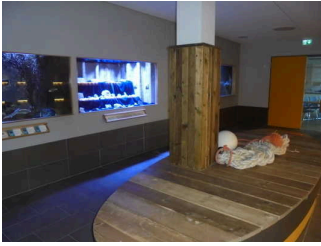


Aquarium

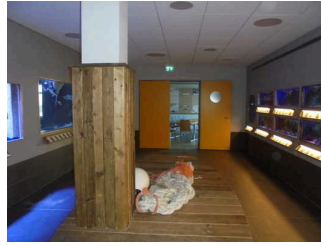
Informationen werden schriftlich vermittelt. Es gibt akustische Informationen. Informationen sind fotorealistisch dargestellt.

Anmerkungen für den Gast: Akustische Information auf Wunsch vom Personal

Exponate – Aquarien – offene Nordsee



Sitzmöglichkeit



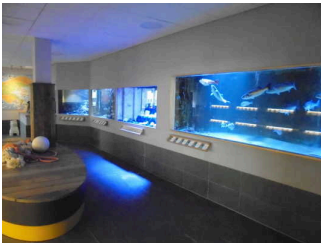
Sitzmöglichkeit



Ausstellung



Touchbecken – Tiere zum anfassen

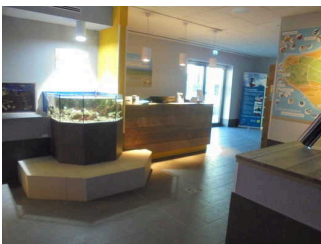


Exponate

Anmerkungen für den Gast: Das Personal steht für Erklärungen immer zur Verfügung.

Flur/Weg/Gang innen

Weg vom Eingang in den Ausstellungsraum

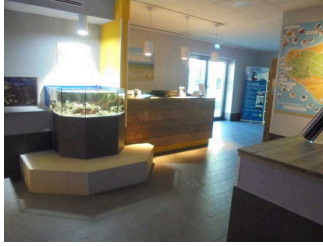


Weg vom Eingang in den Ausstellungsraum

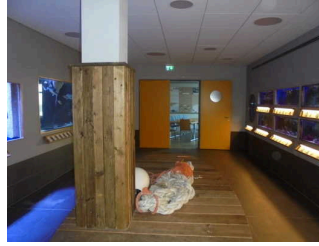
Länge des Flurs/Weges/Ganges: 9 m

Das Ziel des Weges ist in Sichtweite.

Weg vom Eingang zum Mehrzweckraum/Informationsraum



Ziel in Sichtweite



Mehrzweckraum

Länge des Flurs/Weges/Ganges: 2000 m

Das Ziel des Weges ist in Sichtweite.

Weg durch den Ausstellungsraum



Weg durch den Raum

Länge des Flurs/Weges/Ganges: 10 m

Das Ziel des Weges ist in Sichtweite.

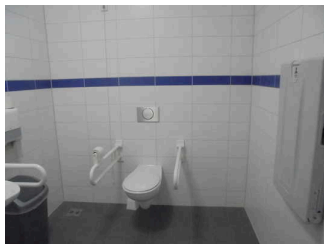
Öffentliches WC für Menschen mit Behinderung



Öffentliches WC
für Menschen mit
Behinderung

©Joke Pouliart

Öffentliches WC für Menschen mit Behinderung



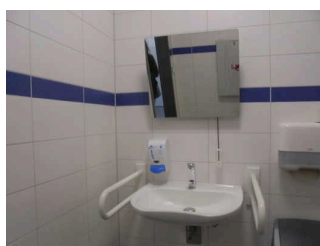
WC Aquarium



Haltegriffe neben dem WC



Notfallschnur



Waschbecken



Wickeltisch



Wickeltisch hochgeklappt

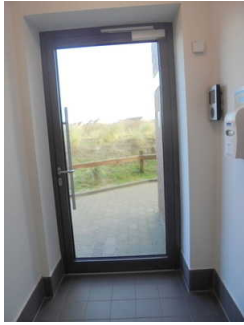
Anmerkungen für den Gast: Ein Wickeltisch ist vorhanden.

Weg vom Hintereingang zum öffentlichen WC

Länge des Flurs/Weges/Ganges: 3 m

Das Ziel des Weges ist in Sichtweite.

Tür am Nebeneingang Aquarium



Hintereingang

Glastüren sind nicht mit Sicherheitsmarkierungen gekennzeichnet.

Bedienelemente / Gehbahn / Ausleuchtung / Beschilderung



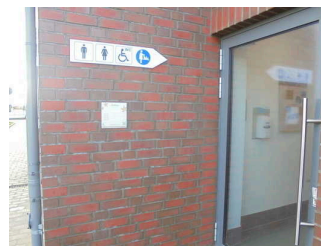
Bedienelemente /
Gehbahn /
Ausleuchtung /
Beschilderung

©Joke Pouliart

Mantelbogen visuell taktile Gestaltung



KEIN Eingang für
Gäste.



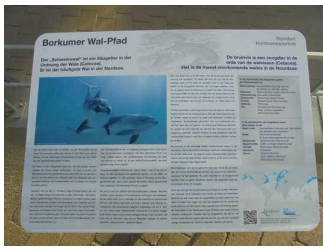
Beschilderung



Exponate



Beschilderung



Beschilderung



WC Tür



Beschilderung

Informationen zur Orientierung sind in fotorealistischer Darstellung oder in Form von Piktogrammen verfügbar. Informationen zur Orientierung sind in Schriftform verfügbar.

Hilfsmittel / Alarm / Allgemeines

Alarm / Hilfsmittel – Erstgespräch

Es werden Hilfsmittel angeboten.

Andere angebotene Hilfsmittel: Kassenpersonal ist bei Fragen/Probelem gerne behilflic.

Es sind keine technischen Möglichkeiten der Informationsvermittlung vorhanden.

Anmerkungen für den Gast: Das Personal erklärt bei Bedarf die Exponate. Das Aquarium ist klein und fein. Überall gibt es Sitzmöglichkeiten.