
Promenade mit Musikpavillon Borkum

Bürgermeister-Kieviet-
Promenade
26757 Borkum

Tel: +49 4922 9330

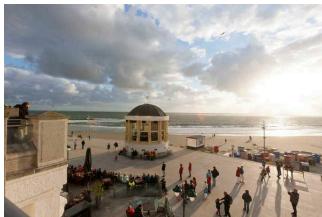
info@borkum.de
<http://www.borkum.de>

Informationen für Menschen mit Gehbehinderung und Rollstuhlfahrer

Die Informationen zur Barrierefreiheit wurden am 3. Mai 2021 im Rahmen des Systems "Reisen für Alle" erhoben und sind geprüft.

Detailinformationen zu Treppen, Aufzügen / Treppenliften, Rampen, Automaten und speziellen Türen auf dem Weg zu einzelnen Bereichen finden Sie in der entsprechenden Kategorie.

Fotos zur Einrichtung



Promenade mit
Musikpavillon
Borkum



Viele
Sitzmöglichkeiten auf
der Promenade.



Promenade mit
Musikpavillon
Borkum

Parken

Parkplatz



Parkplatz am Gezeitenland

Es ist kein betriebseigener Parkplatz vorhanden.

Direkt an der Strandpromenade gibt es keinen Parkplatz. Der nächste Parkplatz ist ca. 400 m entfernt und befindet sich am Gezeitenland.

Eingangsbereich



Eingangsbereich Treppe

©Joke Pouliart



Eingangsbereich Rampe

©Joke Pouliart

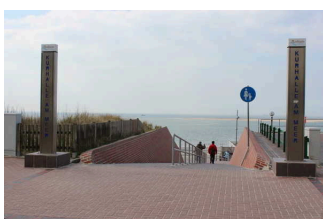
Eingangsbereich



Abgang zur Promenade



Wegweiser

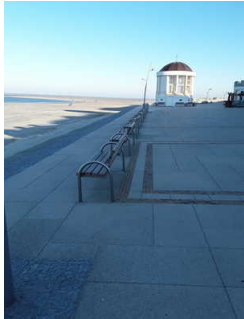


Rampenweg

Der Eingang / Zugang ins Gebäude ist stufenlos möglich.

Weg außen

Weg von den Treppen zum Pavillon



Weg zwischen Treppe
und Pavillon

Breite des Weges: 100 cm

Länge des Weges: 66 m

Der Weg ist von der Oberflächenbeschaffenheit her erschütterungsarm und leicht begeh- und befahrbar (z.B. Asphalt, engfugige Platten, etc.).

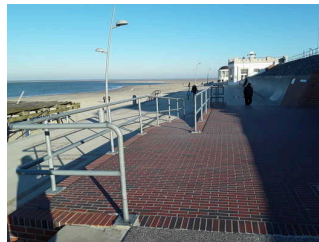
Maximale Längsneigung des Weges: 0 %

Maximale Längsneigung über eine Strecke von 0 m.

Weg von der Bismarckstraße zum Pavillon



Promenade Borkum



Blick vom Abgang
Bismarckstraße

Breite des Weges: 600 cm

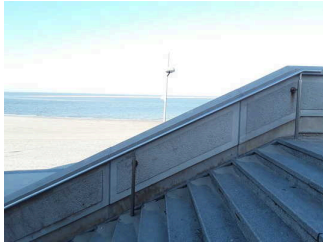
Länge des Weges: 150 m

Der Weg ist von der Oberflächenbeschaffenheit her erschütterungsarm und leicht begeh- und befahrbar (z.B. Asphalt, engfugige Platten, etc.).

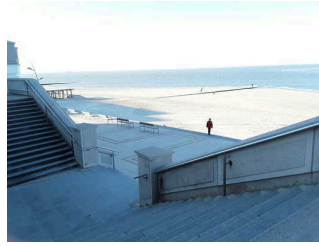
Maximale Längsneigung des Weges: 0 %

Maximale Längsneigung über eine Strecke von 0 m.

Treppen die zur Promenade führen



Treppe von der oberen Promenade zur unteren Promenade



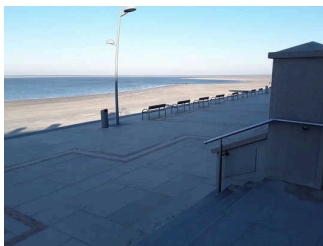
Die Treppe ist eine alternative



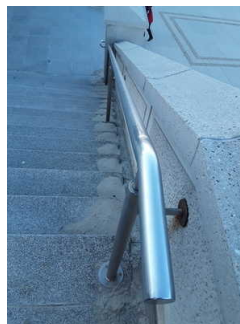
Treppe



Stufen ca. 15 cm



Geländer



Geländer

Vorhandene Schwellen/Stufen: 34

Höhe der Schwellen/Stufen: 15 cm

Die Treppe hat gerade Läufe.

Die Treppe hat beidseitige Handläufe.

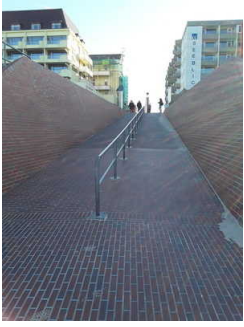
Rampenweg von der Bismarckstraße zur Promenade



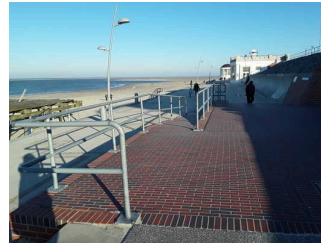
Rampe



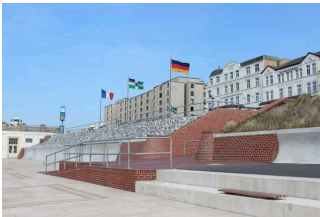
Handlauf



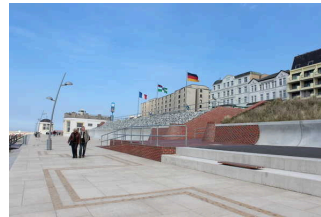
Blick auf die
Bismarckstraße



Podest



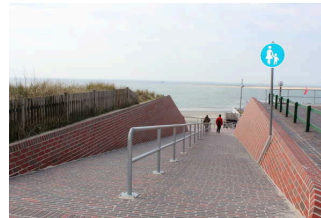
Promenadenblick



Promenadenblick



Podest



Blick von der
Bismarckstraße auf
die Promenade/
Strand

Maximale Längsneigung der Rampe: 7,5 %

Geringste nutzbare Laufbreite: 140 cm

Länge des längsten Rampenlaufs: 37 m

Es gibt ein oder mehrere Zwischenpodeste.

Mindestlänge der Zwischenpodeste: 500 cm

Die Rampe hat einschließlich ggf. vorhandener Podeste eine Gesamtlänge von 37 m.

Die Rampe hat beidseitige Handläufe.

Die Handläufe werden am Anfang und Ende nicht waagrecht weitergeführt.

BREITE der Bewegungsfläche vor der Rampe: 5000 cm

TIEFE der Bewegungsfläche vor der Rampe: 4000 cm

BREITE der Bewegungsfläche am Ende der Rampe: 1000 cm

TIEFE der Bewegungsfläche am Ende der Rampe: 1000 cm

Sehenswürdigkeit



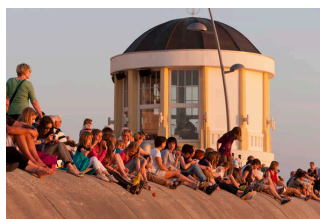
Sehenswürdigkeit

©Joke Pouliart

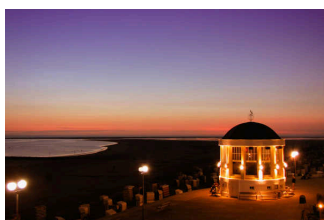
Musikpavillon



Pavillon



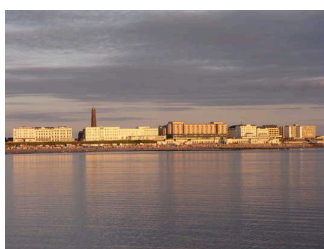
Trubel im Sommer
auf der Promenade



Beleuchtung am
Abend



Weitläufige
Promenade



Blick vom Meer auf
die Promenade



Promenade



Ausflug



Gut befahrbarer
Boden

BREITE der Bewegungsfläche vor der Station / dem Objekt/Exponat: 600 cm

TIEFE der Bewegungsfläche vor der Station / dem Objekt/Exponat: 600 cm

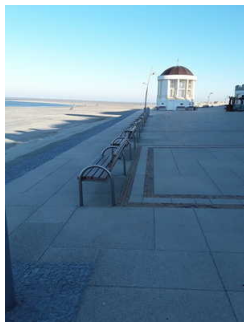
Die Station / das Objekt/Exponat ist im Sitzen sichtbar, wahrnehmbar oder erkennbar.

Die Informationen sind im Sitzen lesbar.

Anmerkungen für den Gast: Im Musikpavillon werden Kurkonzerte veranstaltet. Es gibt einen Aushang mit Veranstaltungshinweisen.

Weg außen

Weg von den Treppen zum Pavillon



Weg zwischen Treppe
und Pavillon

Breite des Weges: 100 cm

Länge des Weges: 66 m

Der Weg ist von der Oberflächenbeschaffenheit her erschütterungsarm und leicht begeh- und befahrbar (z.B. Asphalt, engfugige Platten, etc.).

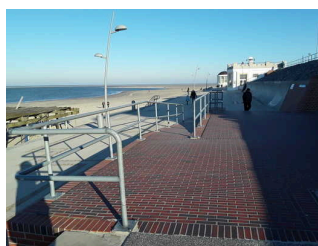
Maximale Längsneigung des Weges: 0 %

Maximale Längsneigung über eine Strecke von 0 m.

Weg von der Bismarckstraße zum Pavillon



Promenade Borkum



Blick vom Abgang
Bismarckstraße

Breite des Weges: 600 cm

Länge des Weges: 150 m

Der Weg ist von der Oberflächenbeschaffenheit her erschütterungsarm und leicht begeh- und befahrbar (z.B. Asphalt, engfugige Platten, etc.).

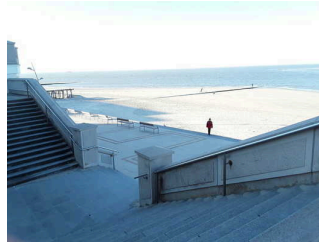
Maximale Längsneigung des Weges: 0 %

Maximale Längsneigung über eine Strecke von 0 m.

Treppen die zur Promenade führen



Treppe von der oberen Promenade zur unteren Promenade



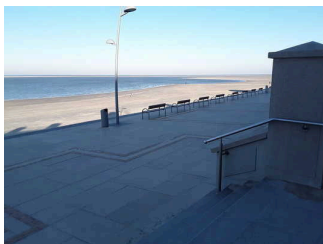
Die Treppe ist eine alternative



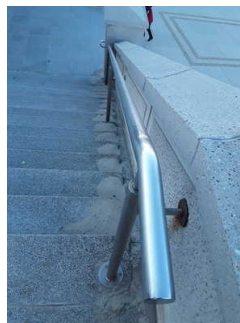
Treppe



Stufen ca. 15 cm



Geländer



Geländer

Vorhandene Schwellen/Stufen: 34

Höhe der Schwellen/Stufen: 15 cm

Die Treppe hat gerade Läufe.

Die Treppe hat beidseitige Handläufe.

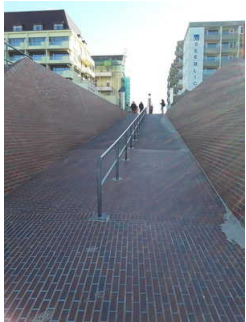
Rampenweg von der Bismarckstraße zur Promenade



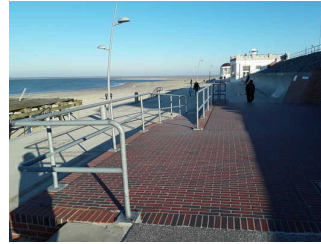
Rampe



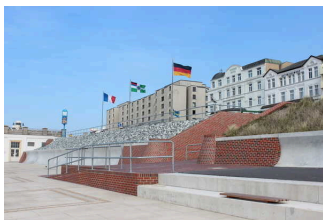
Handlauf



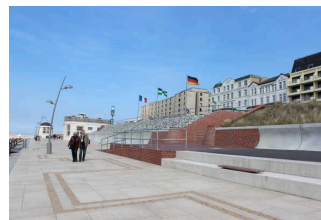
Blick auf die
Bismarckstraße



Podest



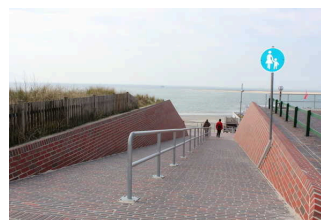
Promenadenblick



Promenadenblick



Podest



Blick von der
Bismarckstraße auf
die Promenade/
Strand

Maximale Längsneigung der Rampe: 7,5 %

Geringste nutzbare Laufbreite: 140 cm

Länge des längsten Rampenlaufs: 37 m

Es gibt ein oder mehrere Zwischenpodeste.

Mindestlänge der Zwischenpodeste: 500 cm

Die Rampe hat einschließlich ggf. vorhandener Podeste eine Gesamtlänge von 37 m.

Die Rampe hat beidseitige Handläufe.

Die Handläufe werden am Anfang und Ende nicht waagrecht weitergeführt.

BREITE der Bewegungsfläche vor der Rampe: 5000 cm

TIEFE der Bewegungsfläche vor der Rampe: 4000 cm

BREITE der Bewegungsfläche am Ende der Rampe: 1000 cm

TIEFE der Bewegungsfläche am Ende der Rampe: 1000 cm

Hilfsmittel / Alarm / Allgemeines

Alarm / Hilfsmittel – Erstgespräch

Assistenzhunde (Begleithunde, Blindenführhunde etc.) dürfen in alle relevanten Bereiche/Räume des Betriebes/Angebotes mitgebracht werden.

Bemerkungen hinsichtlich Assistenzhunden: An der Promenade ist es erlaubt Hunde mit sich zu führen, wenn diese an der Leine geführt werden.

Öffentliches WC für Menschen mit Behinderung in der Wandelhalle



Öffentliches WC
für Menschen mit
Behinderung in der
Wandelhalle

©Joke Pouliart

Öffentliches WC in der Wandelhalle



WC – Unisex



Haltegriffe



Waschbecken



Schild an außen an der Wandelhalle



Wickeltisch und 2. Waschbecken



Eingangstür WC

Tür zum öffentlichen WC

Lichte Breite des Durchgangs: 93 cm

Art der Tür: Einflügel

Die Tür wird mit eigenem Kraftaufwand geöffnet.

BREITE der kleineren Bewegungsfläche vor/hinter der Tür: 175 cm

TIEFE der kleineren Bewegungsfläche vor/hinter der Tür: 149 cm

Höhe der Türschwelle: 0 cm

Die Tür öffnet nach innen.

Die WC-Tür ist ohne Schlüssel zu öffnen.

WC

Es ist ein Unisex-WC vorhanden.

Es ist ein WC für Menschen mit Behinderung vorhanden.

Tiefe der WC-Schüssel: 43 cm

BREITE der Bewegungsfläche LINKS neben dem WC: 38 cm

TIEFE der Bewegungsfläche LINKS neben dem WC: 43 cm

BREITE der Bewegungsfläche RECHTS neben dem WC: 87 cm

TIEFE der Bewegungsfläche RECHTS neben dem WC: 43 cm

BREITE der Bewegungsfläche vor dem WC: 180 cm

TIEFE der Bewegungsfläche vor dem WC: 177 cm

Höhe des Toilettensitzes: 59 cm

Es ist ein Haltegriff links vom WC vorhanden.

Höhe des linken Haltegriffes: 76 cm

Länge des linken Haltegriffes: 56 cm

Der Haltegriff links vom WC ist nicht hochklappbar.

Es ist ein Haltegriff rechts vom WC vorhanden.

Höhe des rechten Haltegriffes: 76 cm

Länge des rechten Haltegriffes: 56 cm

Der Haltegriff rechts vom WC ist hochklappbar.

Es sind links und rechts vom WC Haltegriffe vorhanden.

Der Abstand zwischen dem linken und dem rechten Haltegriff beträgt 72 cm.

Waschbecken

BREITE der Bewegungsfläche vor dem Waschbecken: 175 cm

TIEFE der Bewegungsfläche vor dem Waschbecken: 150 cm

Höhe des Waschbeckens (Oberkante vorne): 84 cm

Das Waschbecken ist unterfahrbar in einer Höhe von 67 cm und einer Tiefe von mindestens 30 cm.

Der Spiegel ist im Stehen und Sitzen einsehbar.

Anmerkungen für den Gast: Wickeltisch vorhanden

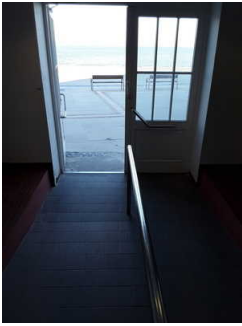
Rampe – Eingangsbereich Wandelhalle



Rampe – Weg zum WC



Eingang –
Zweiflügeltüren



Rampe



Weg zum WC

Maximale Längsneigung der Rampe: 9 %

Geringste nutzbare Laufbreite: 100 cm

Länge des längsten Rampenlaufs: 3 m

Die Rampe hat einschließlich ggf. vorhandener Podeste eine Gesamtlänge von 350 m.

Die Rampe hat einen einseitigen Handlauf.

Die Handläufe werden am Anfang und Ende nicht waagrecht weitergeführt.

BREITE der Bewegungsfläche vor der Rampe: 210 cm

TIEFE der Bewegungsfläche vor der Rampe: 108 cm

BREITE der Bewegungsfläche am Ende der Rampe: 330 cm

TIEFE der Bewegungsfläche am Ende der Rampe: 500 cm

Weg von der Eingangstür zum öffentlichen WC



Weg zum WC

Länge des Flurs/Weges/Ganges: 12 m

Mindestbreite des Flurs/Weges/Ganges: 250 cm

Vorhandene Durchgänge sind mindestens 88 cm breit.

Tür

Eingangstür zur Wandelhalle



Zweiflügeltür – Blick von innen



Zweiflügeltür – Blick von außen

Lichte Breite des Durchgangs: 210 cm

Art der Tür: Zweiflügel

Die Tür wird mit eigenem Kraftaufwand geöffnet.

BREITE der kleineren Bewegungsfläche vor/hinter der Tür: 210 cm

TIEFE der kleineren Bewegungsfläche vor/hinter der Tür: 600 cm

Höhe der Türschwelle: 1 cm

Eingangstür zum Wickeltischraum



Eingangstür zum Wickelraum / WC

Lichte Breite des Durchgangs: 93 cm

Art der Tür: Einflügel

Die Tür wird mit eigenem Kraftaufwand geöffnet.

BREITE der kleineren Bewegungsfläche vor/hinter der Tür: 185 cm

TIEFE der kleineren Bewegungsfläche vor/hinter der Tür: 147 cm

Höhe der Türschwelle: 0 cm

Eingangstür WC



Eingangstür WC



Eingangstür WC

Lichte Breite des Durchgangs: 93 cm

Art der Tür: Einflügel

Die Tür wird mit eigenem Kraftaufwand geöffnet.

BREITE der kleineren Bewegungsfläche vor/hinter der Tür: 178 cm

TIEFE der kleineren Bewegungsfläche vor/hinter der Tür: 156 cm

Höhe der Türschwelle: 0 cm