

## Tourist-Information Borkum

Georg-Schütte-Platz 5  
26757 Borkum

Tel: +49 4922 933 0

info@borkum.de  
<http://www.borkum.de>

## Informationen für Menschen mit Gehbehinderung und Rollstuhlfahrer

Die Informationen zur Barrierefreiheit wurden am 8. Februar 2021 im Rahmen des Systems "Reisen für Alle" erhoben und sind geprüft.

Detailinformationen zu Treppen, Aufzügen / Treppenliften, Rampen, Automaten und speziellen Türen auf dem Weg zu einzelnen Bereichen finden Sie in der entsprechenden Kategorie.

## Fotos zur Einrichtung



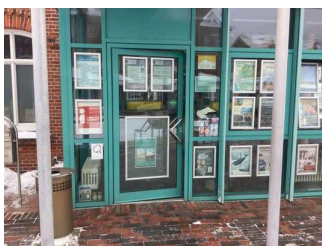
Tourist-Information  
der Insel Borkum

©Joke Pouliart



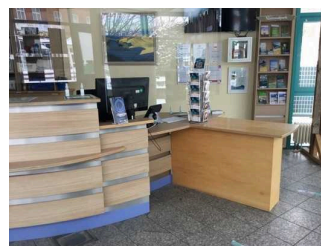
Tourist-Information  
Borkum

©Joke Pouliart



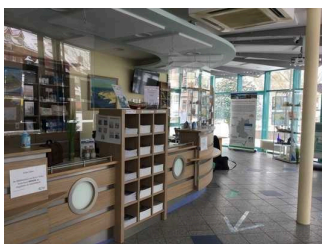
Eingang Tourist-  
Information Borkum

©Joke Pouliart



Schalter / Kasse  
Tourist-Information  
Borkum

©Joke Pouliart



Tourist-Information  
Borkum

©Joke Pouliart



WC für Menschen mit  
Behinderung

©Joke Pouliart

# Parken

## Parkplatz für Menschen mit Behinderung vor der Tourist-Information

---



Es ist ein Parkplatz vorhanden.

Es ist mindestens 1 Parkplatz für Menschen mit Behinderung vorhanden.

Es gibt 2 Stellplatz/-plätze für Menschen mit Behinderung.

Stellplatzbreite: 250 cm

Stellplatzlänge: 500 cm

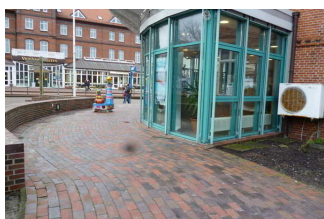
Der Parkplatz ist von der Oberflächenbeschaffenheit her erschütterungsarm und leicht begeh- und befahrbar (z.B. Asphalt, engfugige Platten, etc.).

Entfernung des Stellplatzes/der Stellplätze für Menschen mit Behinderung zum Eingangsbereich: 10 m

Der Stellplatz / die Stellplätze für Menschen mit Behinderung ist/sind gekennzeichnet.

## Weg außen vom Parkplatz für Menschen mit Behinderung und Bussteig zum Eingang

---



Alternativer Weg zum Eingang



Hinweisschild auf alternativen Weg

Breite des Weges: 300 cm

Länge des Weges: 20 m

Der Weg ist von der Oberflächenbeschaffenheit her erschütterungsarm und leicht begeh- und befahrbar (z.B. Asphalt, engfugige Platten, etc.).

Maximale Längsneigung des Weges: 6 %

Maximale Längsneigung über eine Strecke von 7 m.

# ÖPNV Haltestelle

## Bussteig ( Bahnhof)

---



Bussteig ( Bahnhof)



Weg von der Bushaltestelle zur Tourist-Information

---

Anmerkungen für den Gast: Nur eine Buslinie vorhanden, Pendelverkehr zwischen Ostland , Hafen und Bahnhof im Zentrum

## Weg außen vom Parkplatz für Menschen mit Behinderung und Bussteig zum Eingang

---



Alternativer Weg zum Eingang



Hinweisschild auf alternativen Weg

---

Breite des Weges: 300 cm

Länge des Weges: 20 m

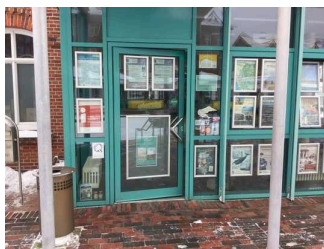
Der Weg ist von der Oberflächenbeschaffenheit her erschütterungsarm und leicht bege- und befahrbar (z.B. Asphalt, engfugige Platten, etc.).

Maximale Längsneigung des Weges: 6 %

Maximale Längsneigung über eine Strecke von 7 m.

# Eingang

---

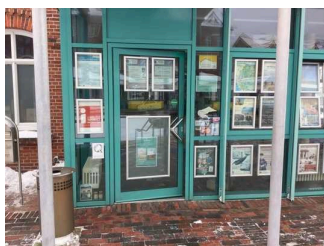


Eingangsbereich  
Tourist-Information  
Borkum

©Joke Pouliart

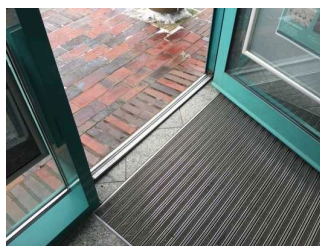
## Eingangsbereich Tourist-Information

---



Eingangsbereich  
Tourist-Information

©Joke Pouliart



Eingangsbereich  
Tourist-Information

©Joke Pouliart

Der Eingang / Zugang ins Gebäude ist stufenlos möglich.

Eingangstür

Lichte Breite des Durchgangs: 90 cm

Art der Tür: Einflügel

Die Tür wird mit eigenem Kraftaufwand geöffnet. Die Tür wird durch eine Servicekraft geöffnet.

BREITE der kleineren Bewegungsfläche vor/hinter der Tür: 189 cm

TIEFE der kleineren Bewegungsfläche vor/hinter der Tür: 148 cm

Höhe der Türschwelle: 1,5 cm

## Weg außen vom Parkplatz für Menschen mit Behinderung und Bussteig zum Eingang

---



Alternativer Weg zum  
Eingang



Hinweisschild auf  
alternativen Weg

Breite des Weges: 300 cm

Länge des Weges: 20 m

Der Weg ist von der Oberflächenbeschaffenheit her erschütterungsarm und leicht begeh- und befahrbar (z.B. Asphalt, engfugige Platten, etc.).

Maximale Längsneigung des Weges: 6 %

Maximale Längsneigung über eine Strecke von 7 m.

## Treppe vor dem Eingangsbereich

---



Treppe vor dem Eingangsbereich

©Joke Pouliart

---

Vorhandene Schwellen/Stufen: 3

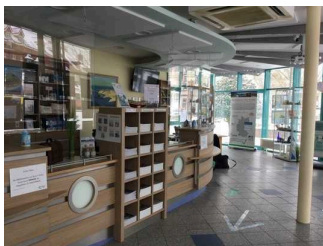
Höhe der Schwellen/Stufen: 14 cm

Die Treppe hat gerade Läufe.

Die Treppe hat einen einseitigen Handlauf.

## Kundenraum

---



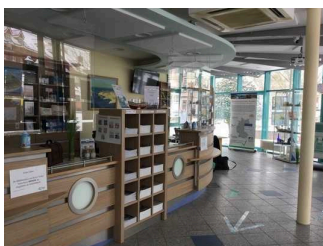
Kundenraum

©Joke Pouliart

---

## Kundenraum

---



Kundenraum

©Joke Pouliart



Kundenraum

©Joke Pouliart

---

BREITE des Raums: 900 m

TIEFE des Raums: 600 m

Breite des schmalsten Durchgangs im Raum: 153 cm

## Schalter

---



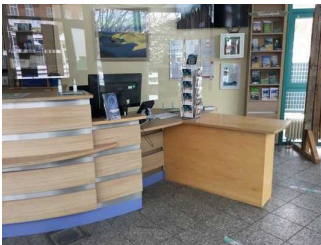
Schalter der Tourist-  
Information

©Joke Pouliart

---

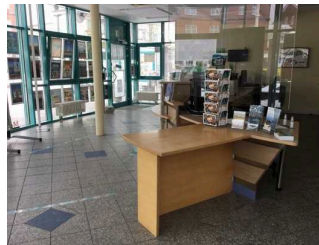
## Schalter/Tresen/Kasse

---



Schalter/Tresen/  
Kasse

©Joke Pouliart



Schalter/Tresen/  
Kasse

©Joke Pouliart

---

BREITE der Bewegungsfläche vor dem Schalter/Tresen/der Kasse: 650 cm

TIEFE der Bewegungsfläche vor dem Schalter/Tresen/der Kasse: 255 cm

Der Schalter/Tresen/die Kasse ist an der höchsten Stelle 113 cm hoch.

Der Schalter/Tresen/die Kasse ist an der niedrigsten Stelle 76 cm hoch.

Es ist eine andere, gleichwertige Kommunikationsmöglichkeit im Sitzen vorhanden.

## WC für Menschen mit Behinderung

---



Das WC befindet  
sich in einem  
Nebengebäude

©Joke Pouliart

---

# Öffentliches WC für Menschen mit Behinderung

---



Öffentliches WC  
für Menschen mit  
Behinderung

©Joke Pouliart



Öffentliches WC  
für Menschen mit  
Behinderung

©Joke Pouliart



Öffentliches WC  
für Menschen mit  
Behinderung

©Joke Pouliart

---

## Tür zum öffentlichen WC

Lichte Breite des Durchgangs: 98 cm

Art der Tür: Einflügel

Die Tür wird mit eigenem Kraftaufwand geöffnet.

Die kleinere Bewegungsfläche vor/hinter der Tür ist 136 cm tief und 194 cm breit.

Höhe der Türschwelle: 2 cm

Die Tür öffnet nach außen.

Die WC-Tür ist mit einem Euroschlüssel zu öffnen.

## WC

Es ist ein Unisex-WC vorhanden.

Es ist ein WC für Menschen mit Behinderung vorhanden.

Tiefe der WC-Schüssel: 70 cm

BREITE der Bewegungsfläche LINKS neben dem WC: 99 cm

TIEFE der Bewegungsfläche LINKS neben dem WC: 99 cm

BREITE der Bewegungsfläche RECHTS neben dem WC: 40 cm

TIEFE der Bewegungsfläche RECHTS neben dem WC: 99 cm

BREITE der Bewegungsfläche vor dem WC: 106 cm

TIEFE der Bewegungsfläche vor dem WC: 195 cm

Höhe des Toilettensitzes: 50 cm

Es ist ein Haltegriff links vom WC vorhanden.

Höhe des linken Haltegriffes: 83 cm

Länge des linken Haltegriffes: 86 cm

Der Haltegriff links vom WC ist hochklappbar.

Es ist ein Haltegriff rechts vom WC vorhanden.

Höhe des rechten Haltegriffes: 83 cm

Länge des rechten Haltegriffes: 86 cm

Der Haltegriff rechts vom WC ist hochklappbar.

Es sind links und rechts vom WC Haltegriffe vorhanden.

Der Abstand zwischen dem linken und dem rechten Haltegriff beträgt 67 cm.

### Waschbecken

BREITE der Bewegungsfläche vor dem Waschbecken: 188 cm

TIEFE der Bewegungsfläche vor dem Waschbecken: 99 cm

Höhe des Waschbeckens (Oberkante vorne): 84 cm

Das Waschbecken ist unterfahrbar in einer Höhe von 67 cm und einer Tiefe von mindestens 30 cm.

Der Spiegel ist im Stehen und Sitzen einsehbar.

Es ist eine Schnur als Alarmauslöser vorhanden.

Höhe des Alarmauslösers vom Boden: 35 cm

## Weg außen zwischen Tourist-Information und WC für Menschen mit Behinderung

---



Weg außen zwischen  
Tourist-Information  
und WC für Menschen  
mit Behinderung

©Joke Pouliart

---

Breite des Weges: 200 cm

Länge des Weges: 30 m

Der Weg ist von der Oberflächenbeschaffenheit her erschütterungsarm und leicht begeh- und befahrbar (z.B. Asphalt, engfugige Platten, etc.).

Es sind Poller vorhanden.



Abstand zwischen den Pollern: 300 cm

Maximale Längsneigung des Weges: 0 %

## Hilfsmittel / Alarm

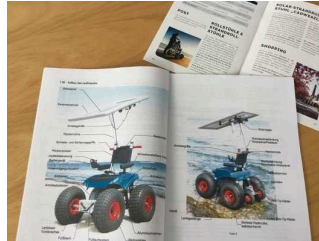
### Alarm/Hilfsmittel

---



Alarm/Hilfsmittel

©Joke Pouliart



Alarm/Hilfsmittel

©Joke Pouliart



Alarm/Hilfsmittel

©Joke Pouliart

---

Assistenzhunde (Begleithunde, Blindenführhunde etc.) dürfen in alle relevanten Bereiche/Räume des Betriebes/Angebotes mitgebracht werden.

Es werden Hilfsmittel angeboten.

Rollstuhl,

Andere angebotene Hilfsmittel: Strand- und Wattrollstuhl, Catwaezle mit Elektroantrieb, Defibrillator am Strand und in der Tourist-Information

Anmerkungen für den Gast: Infoblatt zu barrierefreien Urlaub auf Borkum, Gästeführungen werden von verschiedenen Anbietern direkt verkauft. Informationen und Flyer zu den Veranstaltern liegen in der Tourist-Information aus .