

Kurzbericht



Wildpark Schwarze Berge | ©Guido Frank

Wildpark Schwarze Berge

Am Wildpark 1
21224 Rosengarten

Tel: +49 40 81977470

info@wildpark-schwarze-berge.de
<http://www.wildpark-schwarze-berge.de>

Herzlich willkommen!

Die reizvolle 50 Hektar große Parklandschaft wird bestimmt von Bergen, Tälern, einem See, mehreren Teichen und schattenspendendem Baumbestand.

Über 1.000 Tiere in rund 100 Arten können hier beobachtet werden. Dazu gehören z.B. Bären, Luchse, Wölfe, Elche, Waschbären, Flughunde und Hängebauchschweine. Die Hängebauchschweine, Ziegen und das sonst so scheue Damwild lassen sich in großzügigen Streichel- und Freigehehen vertrauensvoll aus der Hand füttern.

Ein weiteres Highlight sind die täglichen faszinierenden Flugschauen und Tierpräsentationen. Hier erfahren Sie spannendes Hintergrundwissen zu den einzelnen Tierarten und lernen die Besonderheiten der tierischen Bewohner kennen. Die gepflegte Gastronomie im Park sowie ein großzügiger Abenteuerspielplatz runden Ihren erholsamen und erlebnisreichen Tag ab.

Für allgemeine Informationen besuchen Sie bitte die Website <https://www.wildpark-schwarze-berge.de/>

PRÜFERGEBNIS

für

Wildpark Schwarze Berge

21224 Rosengarten, Zertifikats-ID: PA-01300-2021



Dieses Angebot wurde nach den Kriterien
der bundesweiten Kennzeichnung

»Reisen für Alle«

eingestuft und ist berechtigt, im Zeitraum

August 2021 – Juli 2024

die Auszeichnung

»Barrierefreiheit geprüft«

sowie die dazu gehörigen Piktogramme zu führen
und vertragsgemäß zu nutzen.



Lageplan Wildpark Schwarze Berge

©Wildpark Schwarze Berge
GmbH & Co. KG

Überblick

- Der Wildpark Schwarze Berge liegt südlich von Hamburg im Regionalpark Rosengarten.
- 50 ha große idyllische Parkanlage mit Bergen, Tälern, einem See, mehreren Teichen und schattenspendendem Baumbestand.
- Über 1.000 Tiere in rund 100 Arten.
- Täglich stattfindende Fütterungen, Flugschauen und Tierpräsentationen vermitteln spannendes Hintergrundwissen.
- Mehrere Restaurants und Imbisse über den Wildpark verteilt.
- Verschiedene Angebote für Kinder: Abenteuerspielplatz, Streichelgehege, Aktionen für den Kindergeburtstag.
- Von April bis Oktober fährt die Wildparkbahn täglich eine ca. 45-minütige Tour durch den Park. Während der Fahrt gibt es spannende Informationen zu den Wildpark-Bewohnern.

Barrierefreiheit auf einen Blick

- Parkplatz für Menschen mit Behinderung vorhanden.
- Der Wildtierpark ist stufenlos zugänglich.
- Alle für Gäste nutzbaren Räume/Bereiche und Einrichtungen sind stufenlos erreichbar.
- Alle Durchgänge/Türen sind mindestens 80 cm breit oder es gibt alternative Wege.
- Es sind mehrere WCs für Menschen mit Behinderung vorhanden.
- Assistenzhunde willkommen.
- Es ist ein durchgängiges Leitsystem mit Bodenindikatoren vorhanden.
- Es werden Führungen angeboten.
- Es stehen Bollerwalgen zum Ausleihen zur Verfügung.

Informationen für Menschen mit Gehbehinderung und Rollstuhlfahrer

Alle prüfrelevanten Bereiche erfüllen die Qualitätskriterien der Kennzeichnung „**Barrierefreiheit geprüft – teilweise barrierefrei für Menschen mit Gehbehinderung**“.

Einige **Hinweise zur Barrierefreiheit** haben wir nachfolgend zusammengestellt. Detaillierte Angaben finden Sie im Prüfbericht.

- Es sind sechs Parkplätze für Menschen mit Behinderung vorhanden (Stellplatzgröße 370cm x 500 cm; Entfernung zum Eingang ca. 50m).
- Eine ÖPNV-Bushaltestelle ist ca. 250 m vom Eingang entfernt.
- Der Zugang zum Wildpark ist schwellen- und stufenlos möglich.
- Alle für den Gast nutzbaren Räume sind stufenlos erreichbar.
- Alle Durchgänge/Türen sind mind. 80 cm breit.
- Die Wege im Wildpark haben eine maximale Neigung von 18 %. Im Freigehege sogar Neigungen bis zu 27 % auf kurzen Streckenabschnitten (diese können aber umgangen werden).
- In den einzelnen Gastronomiebereichen sind unterfahrbare Tische im Innen- und Außenbereich vorhanden.
- Es werden Führungen für Menschen mit Gehbehinderung und Rollstuhlfahrer angeboten.
- Es können Bollerwagen ausgeliehen werden.

WCs / Sanitärräume für Menschen mit Behinderung

- In den Sanitärräumen betragen die Bewegungsflächen neben dem WC (Breite x Tiefe):
- WC am Eingang: rechts 109 cm x 70 cm, links 102 cm x 70 cm;
- WC in der Kunsthandwerkerhalle: rechts 30 cm x 72 cm, links 30 cm x 30 cm;
- WC beim Fledermaushaus: rechts 67 cm x 70 cm, links 91 cm x 70 cm;
- WC im Waldhaus: rechts 104 cm x 70 cm, links 96 cm x 70 cm;
- Hochklappbare Haltegriffe an den WCs sind vorhanden.
- Die Waschbecken sind unterfahrbar und die Spiegel im Stehen und Sitzen einsehbar.

Informationen für Menschen mit Hörbehinderung und gehörlose Menschen

Einige **Hinweise zur Barrierefreiheit** haben wir nachfolgend zusammengestellt. Detaillierte Angaben finden Sie im Prüfbericht.

- Es gibt keine induktive Höranlage an der Kasse.
- Es werden Führungen für Menschen mit Hörbehinderung und gehörlose Menschen angeboten.
- Es sind Tische mit heller und blendfreier Beleuchtung vorhanden, an denen keine Lampen stehen oder hängen, die das Gesichtsfeld einschränken.
- Es gibt Tische mit geringen Umgebungsgeräuschen.
- Im Restaurant Wildpark und im SB-Restaurant Futterkrippe sind elektroakustische Beschallungen (Musiklautsprecher) vorhanden. Diese sind abschalt- bzw. regelbar.
- Die Erklärungen zur Flugshow erfolgen über ein Mikrofon und Lautsprecher.

Informationen für Menschen mit Sehbehinderung und blinde Menschen

Einige **Hinweise zur Barrierefreiheit** haben wir nachfolgend zusammengestellt. Detaillierte Angaben finden Sie im Prüfbericht.

- Assistenzhunde dürfen mitgebracht werden.
- Außenwege haben meist keine visuell kontrastreiche oder taktil erfassbare Gehwegbegrenzung.
- Der Haupteingang ist nicht visuell kontrastreich gestaltet.
- Informationen sind nicht in Braille- oder Prismenschrift verfügbar.
- Es ist kein durchgängiges Leitsystem mit Bodenindikatoren vorhanden.
- Die Speisekarten im Restaurant Wildpark und im Speiseraum Waldhaus sind nicht in schnörkelloser und kontrastreicher Schrift gestaltet.
- Es werden Führungen für Menschen mit Sehbehinderung und blinde Menschen angeboten.

Informationen für Gäste mit kognitiven Beeinträchtigungen

Einige **Hinweise zur Barrierefreiheit** haben wir nachfolgend zusammengestellt. Detaillierte Angaben finden Sie im Prüfbericht.

- Name und Logo des Betriebes sind von außen klar erkennbar.
- Unterbrechungsfreie Wegeleitsysteme oder Wegezeichen in ständig sichtbarem Abstand sind nicht vorhanden.

- Es gibt keine Informationen in leichter Sprache.
- Es gibt keine Speisekarte mit Bildern der Speisen, die Speisen werden nicht sichtbar präsentiert (Buffet, Theke).
- Informationen sind nicht mit Piktogrammen oder Bildern dargestellt (Ausnahme: Beschilderung des WCs).
- Es ist kein farbliches oder bildhaftes Leitsystem vorhanden.
- Es werden Führungen für Gäste mit kognitiven Beeinträchtigungen angeboten.
- Der Rundweg durch den Park und das Freigehege ist durchgehend beschildert.

Bildergalerie

Wir haben für Sie einige Fotos aus dem Betrieb / Angebot zusammengestellt. In den Detailberichten finden Sie weitere Fotos.



Parken

©Guido Frank



ÖPNV

©Guido Frank



Eingang

©Guido Frank



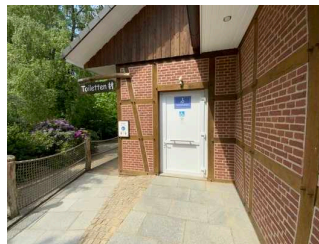
Kasse

©Guido Frank



Wildpark: Shop

©Guido Frank



Wildpark: WC für Menschen mit Behinderung am Eingang

©Guido Frank



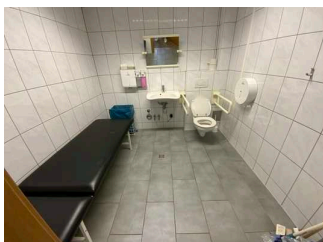
Restaurant: Gastraum

©Guido Frank



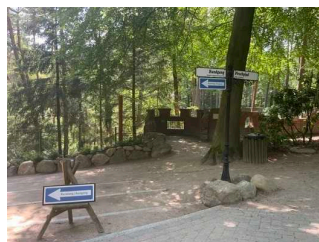
Wildpark: Gastronomie "Futterkrippe"

©Guido Frank



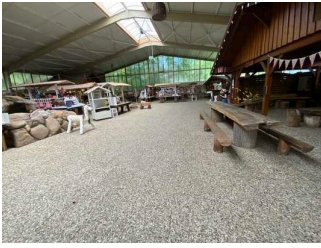
Wildpark: WC für Menschen mit Behinderung in der Kunsthandwerkerhalle

©Guido Frank



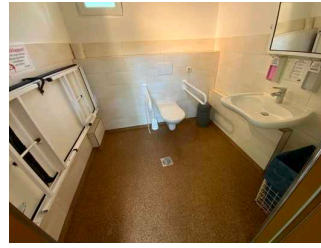
Wildpark: Wege/ Rundgang

©Guido Frank



Wildpark: Kunsthandwerkhalle

©Guido Frank



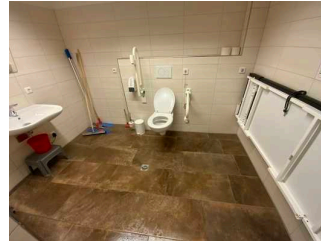
Wildpark: WC für Menschen mit Behinderung beim Fledermaushaus

©Guido Frank



Wildpark: Freigehege

©Benjamin Suthe (2019)



Wildpark: WC für Menschen mit Behinderung am Waldhaus

©Benjamin Suthe (2019)



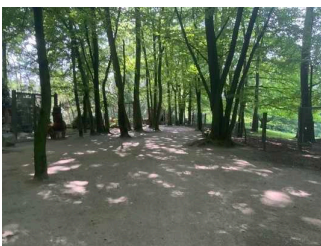
Wildpark: Gastronomie "Waldhaus"

©Guido Frank



Wildpark: Spielplatz

©Guido Frank



Pirschpfad

©Guido Frank



Technische Hilfsmittel

©Guido Frank



Bedienelemente / Leitsystem

©Guido Frank



Elbblickturm

©Guido Frank

Informationen zum Kennzeichnungssystem „Reisen für Alle“

Alle nach „Reisen für Alle“ **zertifizierten Betriebe und Orte** erfüllen folgende Kriterien:

- Die Daten und Angaben zur Barrierefreiheit wurden von **externen, speziell geschulten Erhebern** vor Ort erhoben und geprüft. Es handelt sich um keine Selbsteinschätzung.
- Die Daten zur Barrierefreiheit liegen **im Detail** vor und können von Gästen eingesehen werden.
- Mindestens ein Mitarbeiter hat an einer **Schulung** zum Thema „**Barrierefreiheit als Komfort- und Qualitätsmerkmal**“ teilgenommen.

Die Kennzeichnung – Erläuterung der Logos und Piktogramme

Das Kennzeichen „**Information zur Barrierefreiheit**“ signalisiert, dass detaillierte und geprüfte Informationen zur Barrierefreiheit für alle Personengruppen vorliegen.



Das Kennzeichen „**Barrierefreiheit geprüft**“ basiert auf „Information zur Barrierefreiheit“ und bedeutet, dass zusätzlich die Qualitätskriterien für bestimmte Personengruppen teilweise oder vollständig erfüllt sind.



Die Kennzeichnung „**Barrierefreiheit geprüft**“ liegt in zwei Qualitätsstufen vor:

„**Barrierefreiheit geprüft: teilweise barrierefrei**“.

Die Qualitätskriterien sind für die dargestellte Personengruppe der Rollstuhlfahrer teilweise erfüllt, d. h. das Angebot ist für Rollstuhlfahrer teilweise barrierefrei. Das „i“ im Piktogramm signalisiert, dass man noch einmal genauer nachlesen sollte, ob das Angebot den eigenen Ansprüchen genügt.



„**Barrierefreiheit geprüft: barrierefrei**“.

Die Qualitätskriterien sind für die dargestellte Personengruppe der Rollstuhlfahrer erfüllt, d. h. das Angebot ist für Rollstuhlfahrer barrierefrei.



Es gibt Qualitätskriterien für **sieben Personengruppen** und für jede Personengruppe ein eigenes **Piktogramm**.

Menschen mit Gehbehinderung



Rollstuhlfahrer



Menschen mit Hörbehinderung



Gehörlose Menschen



Menschen mit Sehbehinderung



Blinde Menschen



Menschen mit kognitiven Beeinträchtigungen

