

Wildpark Schwarze Berge

Am Wildpark 1
21224 Rosengarten

Tel: +49 40 81977470

info@wildpark-schwarze-berge.de
<http://www.wildpark-schwarze-berge.de>

Informationen für Menschen mit Hörbehinderung und gehörlose Menschen

Die Informationen zur Barrierefreiheit wurden am 9. Juni 2021 im Rahmen des Systems "Reisen für Alle" erhoben und sind geprüft.

Detailinformationen zu Treppen, Aufzügen / Treppenliften, Rampen, Automaten und speziellen Türen auf dem Weg zu einzelnen Bereichen finden Sie in der entsprechenden Kategorie.

Fotos zur Einrichtung



Wildpark Schwarze Berge

©Guido Frank



Lageplan Wildpark Schwarze Berge

©Wildpark Schwarze Berge GmbH & Co. KG

Führungen

Führung

Es werden Führungen für Menschen mit Hörbehinderung angeboten.

Es werden Führungen für gehörlose Menschen (in Gebärdensprache) angeboten.

Angebotene Hilfsmittel: Tour mit Hilfe einer Wildtierpark-Bahn möglich. Für Führungen können auch Rollstühle und E-Mobile ausgeliehen bzw. Zur Verfügung gestellt werden.

Parken



Parken

©Guido Frank

Parkplatz für Menschen mit Behinderung am Wildpark



Parkplatz für Menschen mit Behinderung am Wildpark

©Guido Frank

Es ist ein Parkplatz vorhanden.

Es ist mindestens 1 Parkplatz für Menschen mit Behinderung vorhanden.

Es gibt 6 Stellplatz/-plätze für Menschen mit Behinderung.

Stellplatzbreite: 370 cm

Stellplatzlänge: 500 cm

Entfernung des Stellplatzes/der Stellplätze für Menschen mit Behinderung zum Eingangsbereich: 50 m

Der Stellplatz / die Stellplätze für Menschen mit Behinderung ist/sind gekennzeichnet.

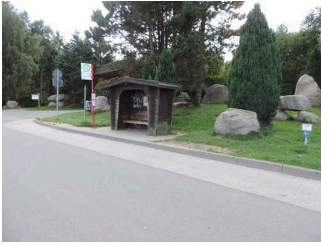
ÖPNV



ÖPNV

©Guido Frank

Haltestelle Wildpark Schwarze Berge



Haltestelle Wildpark
Schwarze Berge



Haltestelle Wildpark
Schwarze Berge



Haltestelle Wildpark
Schwarze Berge

Anmerkungen für den Gast: Bordstein (16 cm)

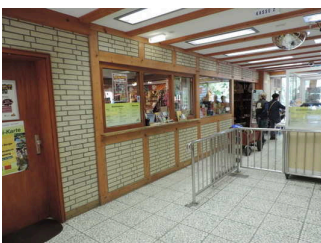
Kasse



Kasse

©Guido Frank

Kasse zum Wildpark



Kasse



Kassenaushang

Das Kassendisplay/die Preisangabe an der Kasse ist gut erkennbar (z.B. groß oder schwenkbar).

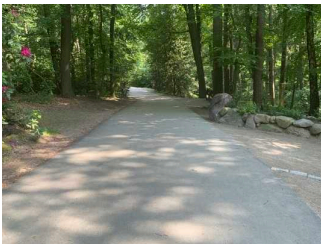
Wildpark: Wege/Rundgang



Wildpark: Wege/
Rundgang

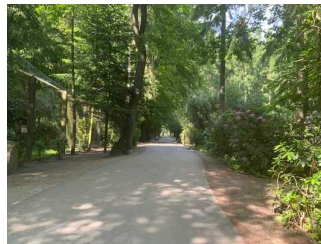
©Guido Frank

Rundgang durch den Park



WANDERWEG-
Mantel-/
Abschnittbogen

©Guido Frank



WANDERWEG-
Mantel-/
Abschnittbogen

©Guido Frank



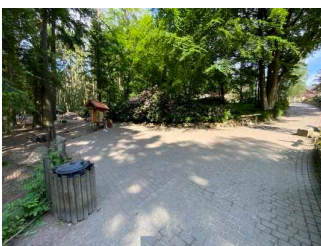
WANDERWEG-
Mantel-/
Abschnittbogen

©Guido Frank



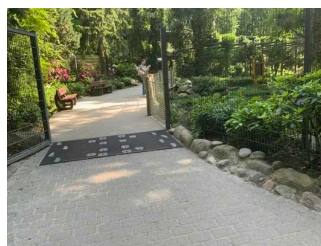
WANDERWEG-
Mantel-/
Abschnittbogen

©Guido Frank



WANDERWEG-
Mantel-/
Abschnittbogen

©Guido Frank



WANDERWEG-
Mantel-/
Abschnittbogen

©Guido Frank

Allgemeine Angaben zum Weg:

Es handelt sich um einen Rundweg.

Der Weg hat eine Gesamtlänge von 2,5 km.

Der Weg ist durchgehend beschildert.

Beschilderung: Beschilderung besteht aus Pfeilen mit Aufschrift: Rundgang und Rundweg

Angaben zum Wegeabschnitt:

Startpunkt: Eingang Wildtierpark

Endpunkt: Ausgang Wildtierpark

Länge Wegeabschnitt: 2,5 km

Entfernung Endpunkt Wegeabschnitt zum Startpunkt des gesamten Weges: 2,5 km

Angaben zu Nutzungen:

Es muss keine von Kfz befahrene Straße überquert werden.

Angaben zur Beschilderung:

Wegeabschnitt beschildert.

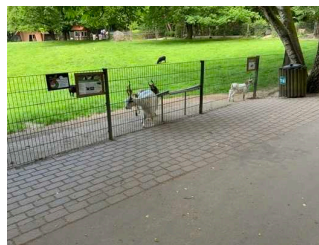
Informationen / Beschilderung: schriftlich

Gehege



Gehege

©Guido Frank



Gehege

©Guido Frank

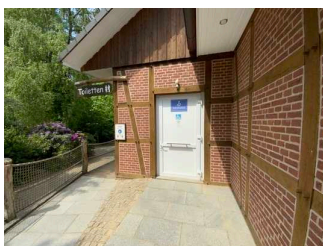


Gehege

©Benjamin Suthe (2019)

Informationen werden schriftlich vermittelt.

Wildpark: WC für Menschen mit Behinderung am Eingang



Wildpark: WC für
Menschen mit
Behinderung am
Eingang

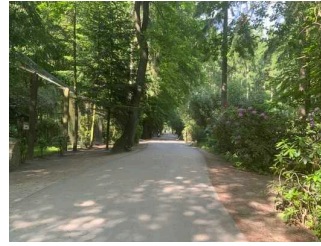
©Guido Frank

Rundgang durch den Park



WANDERWEG-
Mantel-/
Abschnittbogen

©Guido Frank



WANDERWEG-
Mantel-/
Abschnittbogen

©Guido Frank



WANDERWEG-
Mantel-/
Abschnittbogen

©Guido Frank



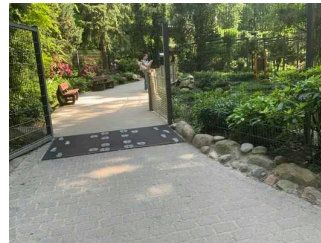
WANDERWEG-
Mantel-/
Abschnittbogen

©Guido Frank



WANDERWEG-
Mantel-/
Abschnittbogen

©Guido Frank



WANDERWEG-
Mantel-/
Abschnittbogen

©Guido Frank

Allgemeine Angaben zum Weg:

Es handelt sich um einen Rundweg.

Der Weg hat eine Gesamtlänge von 2,5 km.

Der Weg ist durchgehend beschildert.

Beschilderung: Beschilderung besteht aus Pfeilen mit Aufschrift: Rundgang und Rundweg

Angaben zum Wegeabschnitt:

Startpunkt: Eingang Wildtierpark

Endpunkt: Ausgang Wildtierpark

Länge Wegeabschnitt: 2,5 km

Entfernung Endpunkt Wegeabschnitt zum Startpunkt des gesamten Weges: 2,5 km

Angaben zu Nutzungen:

Es muss keine von Kfz befahrene Straße überquert werden.

Angaben zur Beschilderung:

Wegeabschnitt beschildert.

Wildpark: Gastronomie "Futterkrippe"



Wildpark:
Gastronomie
"Futterkrippe"

©Guido Frank

SB-Restaurant Futterkrippe



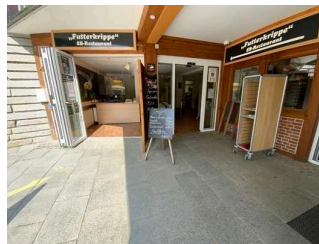
SB-Restaurant
Futterkrippe



SB-Restaurant
Futterkrippe



Tresen im SB-
Restaurant
Futterkrippe



SB-Restaurant
Futterkrippe

©Guido Frank

Es gibt Tische mit heller und blendfreier Beleuchtung.

Anzahl: ca. 20 Tisch/Tische

Es sind Tische vorhanden, an denen keine Lampen stehen oder hängen, die das Gesichtsfeld bzw. den Blickkontakt stören.

Anzahl: ca. 20 Tisch/Tische

Es gibt Sitzbereiche mit geringen Umgebungsgeräuschen (z.B. Sitzecke, separater Raum).

Anzahl: ca. 20 Tisch/Tische

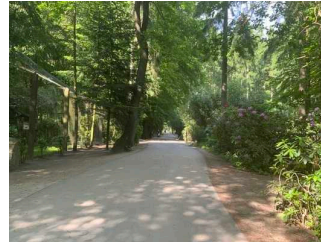
Anmerkungen für den Gast: Tische 72 cm hoch und weniger als 30 cm tief unterfahrbar. Theke 90 cm hoch.

Rundgang durch den Park



WANDERWEG-
Mantel-/
Abschnittbogen

©Guido Frank



WANDERWEG-
Mantel-/
Abschnittbogen

©Guido Frank



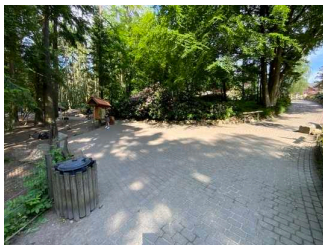
WANDERWEG-
Mantel-/
Abschnittbogen

©Guido Frank



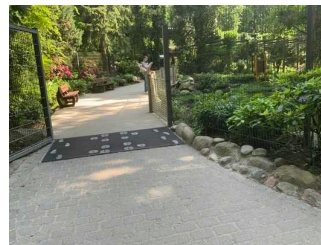
WANDERWEG-
Mantel-/
Abschnittbogen

©Guido Frank



WANDERWEG-
Mantel-/
Abschnittbogen

©Guido Frank



WANDERWEG-
Mantel-/
Abschnittbogen

©Guido Frank

Allgemeine Angaben zum Weg:

Es handelt sich um einen Rundweg.

Der Weg hat eine Gesamtlänge von 2,5 km.

Der Weg ist durchgehend beschildert.

Beschilderung: Beschilderung besteht aus Pfeilen mit Aufschrift: Rundgang und Rundweg

Angaben zum Wegeabschnitt:

Startpunkt: Eingang Wildtierpark

Endpunkt: Ausgang Wildtierpark

Länge Wegeabschnitt: 2,5 km

Entfernung Endpunkt Wegeabschnitt zum Startpunkt des gesamten Weges: 2,5 km

Angaben zu Nutzungen:

Es muss keine von Kfz befahrene Straße überquert werden.

Angaben zur Beschilderung:

Wegeabschnitt beschildert.

Außengastronomie



Außengastronomie

©Guido Frank

Es sind keine Tische vorhanden, den Blickkontakt mit dem gegenüber Sitzenden ungestört ermöglichen.

Wildpark: Shop



Wildpark: Shop

©Guido Frank

Shop am Eingangsbereich



Shop



Shop

Anmerkungen für den Gast: Die Waren sind sichtbar präsentiert. Sie sind gut ausgeleuchtet und kontrastieren visuell mit der Umgebung. Sie sind im Stehen und Sitzen einsehbar.

Wildpark: Spielplatz



Wildpark: Spielplatz

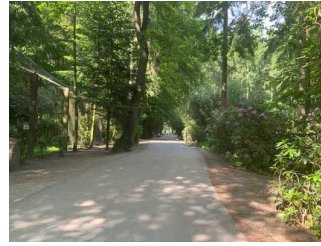
©Guido Frank

Rundgang durch den Park



WANDERWEG-
Mantel-/
Abschnittbogen

©Guido Frank



WANDERWEG-
Mantel-/
Abschnittbogen

©Guido Frank



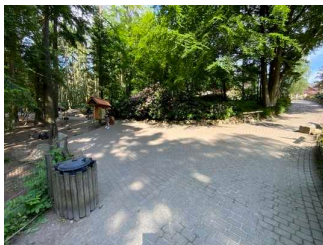
WANDERWEG-
Mantel-/
Abschnittbogen

©Guido Frank



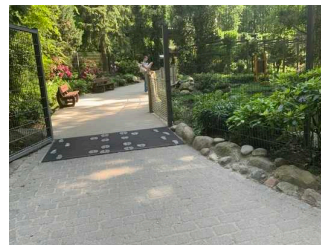
WANDERWEG-
Mantel-/
Abschnittbogen

©Guido Frank



WANDERWEG-
Mantel-/
Abschnittbogen

©Guido Frank



WANDERWEG-
Mantel-/
Abschnittbogen

©Guido Frank

Allgemeine Angaben zum Weg:

Es handelt sich um einen Rundweg.

Der Weg hat eine Gesamtlänge von 2,5 km.

Der Weg ist durchgehend beschildert.

Beschilderung: Beschilderung besteht aus Pfeilen mit Aufschrift: Rundgang und Rundweg

Angaben zum Wegeabschnitt:

Startpunkt: Eingang Wildtierpark

Endpunkt: Ausgang Wildtierpark

Länge Wegeabschnitt: 2,5 km

Entfernung Endpunkt Wegeabschnitt zum Startpunkt des gesamten Weges: 2,5 km

Angaben zu Nutzungen:

Es muss keine von Kfz befahrene Straße überquert werden.

Angaben zur Beschilderung:

Wegeabschnitt beschildert.

Wildpark: Freigehege



Wildpark: Freigehege

©Benjamin Suthe (2019)

Falknershop

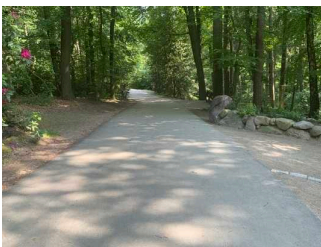


Falknershop

©Guido Frank

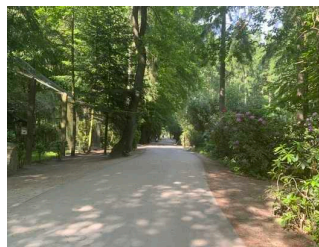
Das Kassendisplay/die Preisangabe an der Kasse ist nicht gut erkennbar (z.B. groß oder schwenkbar).

Rundgang durch den Park



WANDERWEG-
Mantel-/
Abschnittbogen

©Guido Frank



WANDERWEG-
Mantel-/
Abschnittbogen

©Guido Frank



WANDERWEG-
Mantel-/
Abschnittbogen

©Guido Frank



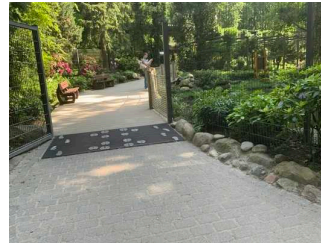
WANDERWEG-
Mantel-/
Abschnittbogen

©Guido Frank



WANDERWEG- Mantel-/ Abschnittbogen

©Guido Frank



WANDERWEG- Mantel-/ Abschnittbogen

©Guido Frank

Allgemeine Angaben zum Weg:

Es handelt sich um einen Rundweg.

Der Weg hat eine Gesamtlänge von 2,5 km.

Der Weg ist durchgehend beschildert.

Beschilderung: Beschilderung besteht aus Pfeilen mit Aufschrift: Rundgang und Rundweg

Angaben zum Wegeabschnitt:

Startpunkt: Eingang Wildtierpark

Endpunkt: Ausgang Wildtierpark

Länge Wegeabschnitt: 2,5 km

Entfernung Endpunkt Wegeabschnitt zum Startpunkt des gesamten Weges: 2,5 km

Angaben zu Nutzungen:

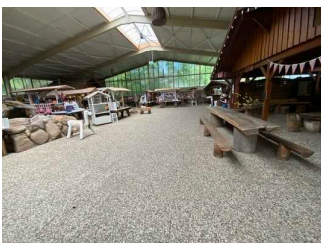
Es muss keine von Kfz befahrene Straße überquert werden.

Angaben zur Beschilderung:

Wegeabschnitt beschildert.

Informationen / Beschilderung: schriftlich

Wildpark: Kunsthandwerkhalle



Wildpark: Kunsthandwerkhalle

©Guido Frank

Shoptresen in der Kunstwerkhalle



Shoptresen

Das Kassendisplay/die Preisangabe an der Kasse ist nicht gut erkennbar (z.B. groß oder schwenkbar).

SB-Kiosk in der Kunsthandwerkerhalle



SB-Kiosk in der Kunsthandwerkerhalle

©Guido Frank

Es gibt Tische mit heller und blendfreier Beleuchtung.

Anzahl: ca. 20 Tisch/Tische

Es sind Tische vorhanden, an denen keine Lampen stehen oder hängen, die das Gesichtsfeld bzw. den Blickkontakt stören.

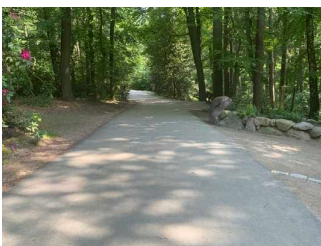
Anzahl: ca. 20 Tisch/Tische

Es gibt Sitzbereiche mit geringen Umgebungsgeräuschen (z.B. Sitzecke, separater Raum).

Anzahl: ca. 20 Tisch/Tische

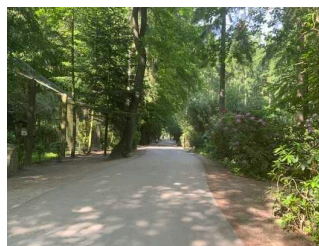
Anmerkungen für den Gast: Tresenhöhe 90 cm – 111 cm

Rundgang durch den Park



WANDERWEG-
Mantel-/
Abschnittbogen

©Guido Frank



WANDERWEG-
Mantel-/
Abschnittbogen

©Guido Frank



WANDERWEG- Mantel-/ Abschnittbogen

©Guido Frank



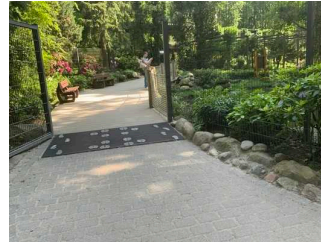
WANDERWEG- Mantel-/ Abschnittbogen

©Guido Frank



WANDERWEG- Mantel-/ Abschnittbogen

©Guido Frank



WANDERWEG- Mantel-/ Abschnittbogen

©Guido Frank

Allgemeine Angaben zum Weg:

Es handelt sich um einen Rundweg.

Der Weg hat eine Gesamtlänge von 2,5 km.

Der Weg ist durchgehend beschildert.

Beschilderung: Beschilderung besteht aus Pfeilen mit Aufschrift: Rundgang und Rundweg

Angaben zum Wegeabschnitt:

Startpunkt: Eingang Wildtierpark

Endpunkt: Ausgang Wildtierpark

Länge Wegeabschnitt: 2,5 km

Entfernung Endpunkt Wegeabschnitt zum Startpunkt des gesamten Weges: 2,5 km

Angaben zu Nutzungen:

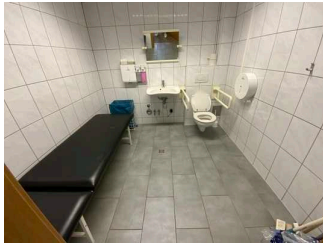
Es muss keine von Kfz befahrene Straße überquert werden.

Angaben zur Beschilderung:

Wegeabschnitt beschildert.

Informationen / Beschilderung: schriftlich

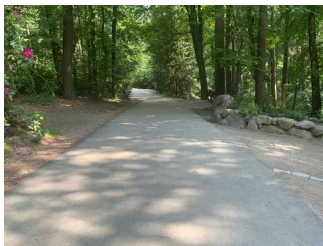
Wildpark: WC für Menschen mit Behinderung in der Kunsthandwerkerhalle



Wildpark: WC für Menschen mit Behinderung in der Kunsthandwerkerhalle

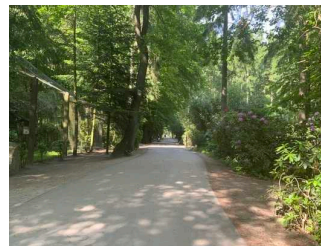
©Guido Frank

Rundgang durch den Park



WANDERWEG-
Mantel-/
Abschnittbogen

©Guido Frank



WANDERWEG-
Mantel-/
Abschnittbogen

©Guido Frank



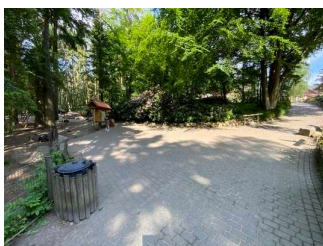
WANDERWEG-
Mantel-/
Abschnittbogen

©Guido Frank



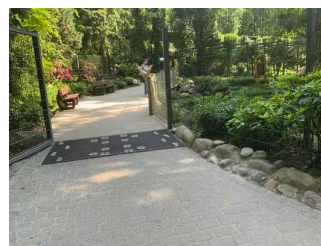
WANDERWEG-
Mantel-/
Abschnittbogen

©Guido Frank



WANDERWEG-
Mantel-/
Abschnittbogen

©Guido Frank



WANDERWEG-
Mantel-/
Abschnittbogen

©Guido Frank

Allgemeine Angaben zum Weg:

Es handelt sich um einen Rundweg.

Der Weg hat eine Gesamtlänge von 2,5 km.

Der Weg ist durchgehend beschildert.

Beschilderung: Beschilderung besteht aus Pfeilen mit Aufschrift: Rundgang und Rundweg

Angaben zum Wegeabschnitt:

Startpunkt: Eingang Wildtierpark

Endpunkt: Ausgang Wildtierpark

Länge Wegeabschnitt: 2,5 km

Entfernung Endpunkt Wegeabschnitt zum Startpunkt des gesamten Weges: 2,5 km

Angaben zu Nutzungen:

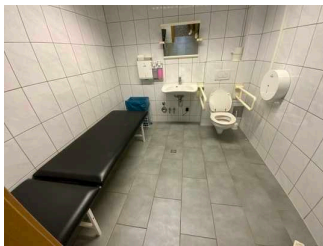
Es muss keine von Kfz befahrene Straße überquert werden.

Angaben zur Beschilderung:

Wegeabschnitt beschildert.

Informationen / Beschilderung: schriftlich

Öffentliches WC Kunsthandwerkerhalle

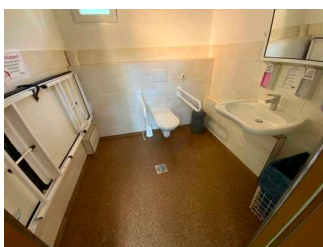


Öffentliches WC
Kunsthandwerkerhalle

©Guido Frank

Anmerkungen für den Gast: Neigung davor, 190 cm Länge und 7 %

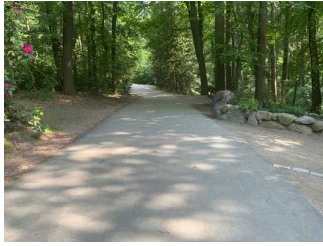
Wildpark: WC für Menschen mit Behinderung beim Fledermaushaus



Wildpark: WC für
Menschen mit
Behinderung beim
Fledermaushaus

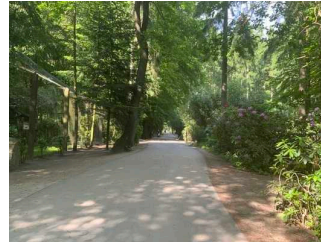
©Guido Frank

Rundgang durch den Park



WANDERWEG-
Mantel-/
Abschnittbogen

©Guido Frank



WANDERWEG-
Mantel-/
Abschnittbogen

©Guido Frank



WANDERWEG-
Mantel-/
Abschnittbogen

©Guido Frank



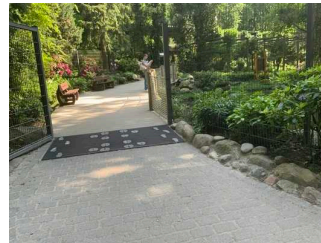
WANDERWEG-
Mantel-/
Abschnittbogen

©Guido Frank



WANDERWEG-
Mantel-/
Abschnittbogen

©Guido Frank



WANDERWEG-
Mantel-/
Abschnittbogen

©Guido Frank

Allgemeine Angaben zum Weg:

Es handelt sich um einen Rundweg.

Der Weg hat eine Gesamtlänge von 2,5 km.

Der Weg ist durchgehend beschildert.

Beschilderung: Beschilderung besteht aus Pfeilen mit Aufschrift: Rundgang und Rundweg

Angaben zum Wegeabschnitt:

Startpunkt: Eingang Wildtierpark

Endpunkt: Ausgang Wildtierpark

Länge Wegeabschnitt: 2,5 km

Entfernung Endpunkt Wegeabschnitt zum Startpunkt des gesamten Weges: 2,5 km

Angaben zu Nutzungen:

Es muss keine von Kfz befahrene Straße überquert werden.

Angaben zur Beschilderung:

Wegeabschnitt beschildert.

Wildpark: Gastronomie "Waldhaus"



Wildpark:
Gastronomie
"Waldhaus"

©Guido Frank

Speiseraum Waldhaus



Sitzbereiche



Theke



Speiseraum Waldhaus

©Benjamin Suthe (2019)

Es gibt Tische mit heller und blendfreier Beleuchtung.

Anzahl: ca. 5 Tisch/Tische

Es sind Tische vorhanden, an denen keine Lampen stehen oder hängen, die das Gesichtsfeld bzw. den Blickkontakt stören.

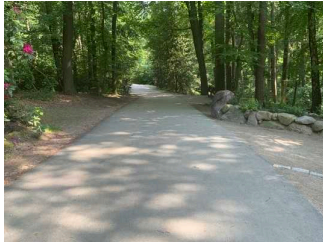
Anzahl: ca. 5 Tisch/Tische

Es gibt Sitzbereiche mit geringen Umgebungsgeräuschen (z.B. Sitzecke, separater Raum).

Anzahl: ca. 5 Tisch/Tische

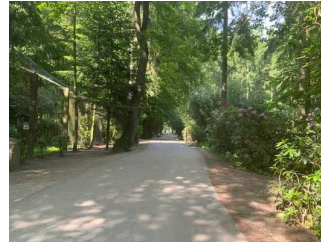
Anmerkungen für den Gast: Höhe der Theke 91 cm. Es gibt eine Terrasse im Außenbereich.

Rundgang durch den Park



WANDERWEG-
Mantel-/
Abschnittbogen

©Guido Frank



WANDERWEG-
Mantel-/
Abschnittbogen

©Guido Frank



WANDERWEG-
Mantel-/
Abschnittbogen

©Guido Frank



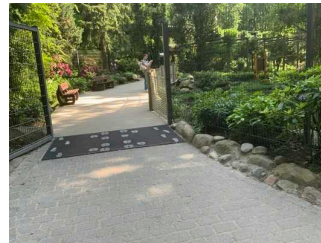
WANDERWEG-
Mantel-/
Abschnittbogen

©Guido Frank



WANDERWEG-
Mantel-/
Abschnittbogen

©Guido Frank



WANDERWEG-
Mantel-/
Abschnittbogen

©Guido Frank

Allgemeine Angaben zum Weg:

Es handelt sich um einen Rundweg.

Der Weg hat eine Gesamtlänge von 2,5 km.

Der Weg ist durchgehend beschildert.

Beschilderung: Beschilderung besteht aus Pfeilen mit Aufschrift: Rundgang und Rundweg

Angaben zum Wegeabschnitt:

Startpunkt: Eingang Wildtierpark

Endpunkt: Ausgang Wildtierpark

Länge Wegeabschnitt: 2,5 km

Entfernung Endpunkt Wegeabschnitt zum Startpunkt des gesamten Weges: 2,5 km

Angaben zu Nutzungen:

Es muss keine von Kfz befahrene Straße überquert werden.

Angaben zur Beschilderung:

Wegeabschnitt beschildert.

Außengastronomie

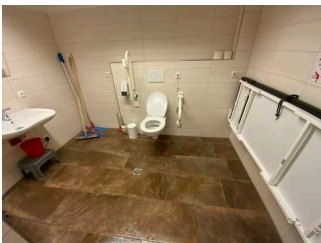


Außengastronomie

©Guido Frank

Es sind Tische vorhanden, an denen keine Gegenstände das Gesichtsfeld bzw. den Blickkontakt mit dem gegenüber Sitzenden stören.

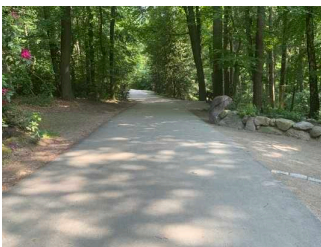
Wildpark: WC für Menschen mit Behinderung am Waldhaus



Wildpark: WC für Menschen mit Behinderung am Waldhaus

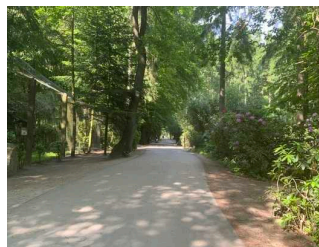
©Benjamin Suthe (2019)

Rundgang durch den Park



WANDERWEG-
Mantel-/
Abschnittbogen

©Guido Frank



WANDERWEG-
Mantel-/
Abschnittbogen

©Guido Frank



WANDERWEG-
Mantel-/
Abschnittbogen

©Guido Frank



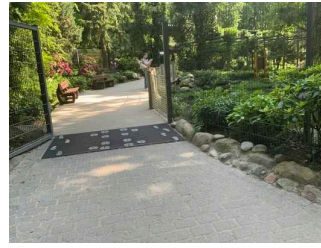
WANDERWEG-
Mantel-/
Abschnittbogen

©Guido Frank



WANDERWEG- Mantel-/ Abschnittbogen

©Guido Frank



WANDERWEG- Mantel-/ Abschnittbogen

©Guido Frank

Allgemeine Angaben zum Weg:

Es handelt sich um einen Rundweg.

Der Weg hat eine Gesamtlänge von 2,5 km.

Der Weg ist durchgehend beschildert.

Beschilderung: Beschilderung besteht aus Pfeilen mit Aufschrift: Rundgang und Rundweg

Angaben zum Wegeabschnitt:

Startpunkt: Eingang Wildtierpark

Endpunkt: Ausgang Wildtierpark

Länge Wegeabschnitt: 2,5 km

Entfernung Endpunkt Wegeabschnitt zum Startpunkt des gesamten Weges: 2,5 km

Angaben zu Nutzungen:

Es muss keine von Kfz befahrene Straße überquert werden.

Angaben zur Beschilderung:

Wegeabschnitt beschildert.

Informationen / Beschilderung: schriftlich

Restaurant Wildpark Schwarze Berge



Restaurant: Gastraum

©Guido Frank

Restaurant Wildpark Schwarze Berge



Speiseraum



Bartresen



Restaurant Wildpark

©Guido Frank

Es gibt Tische mit heller und blendfreier Beleuchtung.

Anzahl: ca. 30 Tisch/Tische

Es sind Tische vorhanden, an denen keine Lampen stehen oder hängen, die das Gesichtsfeld bzw. den Blickkontakt stören.

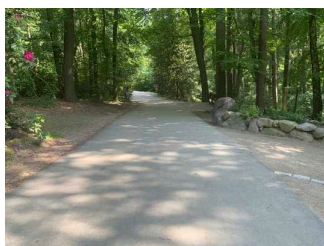
Anzahl: ca. 30 Tisch/Tische

Es gibt Sitzbereiche mit geringen Umgebungsgeräuschen (z.B. Sitzecke, separater Raum).

Anzahl: ca. 30 Tisch/Tische

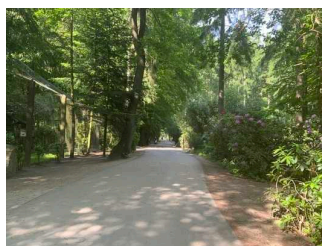
Anmerkungen für den Gast: Es gibt eine große Terrasse.

Rundgang durch den Park



WANDERWEG-
Mantel-/
Abschnittbogen

©Guido Frank



WANDERWEG-
Mantel-/
Abschnittbogen

©Guido Frank



WANDERWEG-
Mantel-/
Abschnittbogen

©Guido Frank



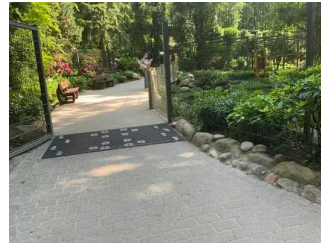
WANDERWEG-
Mantel-/
Abschnittbogen

©Guido Frank



WANDERWEG- Mantel-/ Abschnittbogen

©Guido Frank



WANDERWEG- Mantel-/ Abschnittbogen

©Guido Frank

Allgemeine Angaben zum Weg:

Es handelt sich um einen Rundweg.

Der Weg hat eine Gesamtlänge von 2,5 km.

Der Weg ist durchgehend beschildert.

Beschilderung: Beschilderung besteht aus Pfeilen mit Aufschrift: Rundgang und Rundweg

Angaben zum Wegeabschnitt:

Startpunkt: Eingang Wildtierpark

Endpunkt: Ausgang Wildtierpark

Länge Wegeabschnitt: 2,5 km

Entfernung Endpunkt Wegeabschnitt zum Startpunkt des gesamten Weges: 2,5 km

Angaben zu Nutzungen:

Es muss keine von Kfz befahrene Straße überquert werden.

Angaben zur Beschilderung:

Wegeabschnitt beschildert.

Informationen / Beschilderung: schriftlich

Außengastronomie



Außengastronomie

©Guido Frank

Es sind Tische vorhanden, an denen keine Gegenstände das Gesichtsfeld bzw. den Blickkontakt mit dem gegenüber Sitzenden stören.

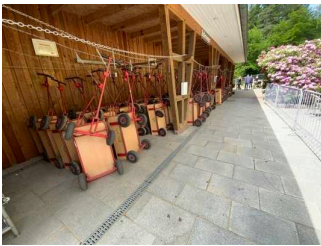
Technische Hilfsmittel



Technische Hilfsmittel

©Guido Frank

Technische Hilfsmittel



Technische Hilfsmittel

©Guido Frank

Es gibt einen Alarm.

Es gibt keinen optisch deutlich wahrnehmbaren Alarm.

Es gibt keine induktive Höranlage am Schalter/Tresen/an der Rezeption.

In weiteren (Tagungs-) Räumen ist keine induktive Höranlage vorhanden.

Es werden Hilfsmittel angeboten.

Andere angebotene Hilfsmittel: Bollerwagen

Elbblickturm



Elbblickturm

©Guido Frank

Blankomodul



Blankomodul

©Guido Frank

Aussichtsturm, welcher nur über zahlreiche Stufen zu begehen ist