

Spiel- & Spaß-Scheune Otterndorf

Norderteiler Weg 2 a
21762 Otterndorf

Tel: +49 4751 919676

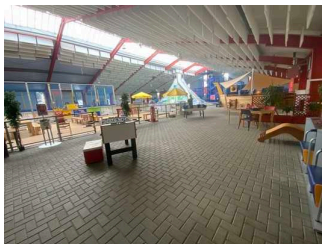
spielundspassscheune@otterndorf.de
www.otterndorf.de

Informationen für Menschen mit Sehbehinderung und blinde Menschen

Die Informationen zur Barrierefreiheit wurden am 22. September 2021 im Rahmen des Systems "Reisen für Alle" erhoben.

Detailinformationen zu Treppen, Aufzügen / Treppenliften, Rampen, Automaten und speziellen Türen auf dem Weg zu einzelnen Bereichen finden Sie in der entsprechenden Kategorie.

Fotos zur Einrichtung



Spiel- & Spaß-
Scheune Otterndorf

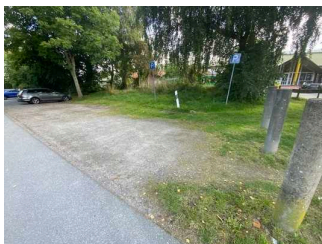
©Guido Frank



Spiel- & Spaß-
Scheune Otterndorf

©Guido Frank

Parken



Parken

©Guido Frank

Parkplatz



Parkplatz

©Guido Frank

Es ist ein Parkplatz vorhanden.

Es ist mindestens 1 Parkplatz für Menschen mit Behinderung vorhanden.

Es gibt 2 Stellplatz/-plätze für Menschen mit Behinderung.

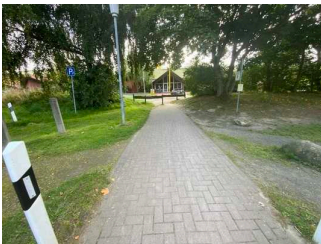
Stellplatzbreite: 350 cm

Stellplatzlänge: 500 cm

Entfernung des Stellplatzes/der Stellplätze für Menschen mit Behinderung zum Eingangsbereich: 30 m

Der Stellplatz / die Stellplätze für Menschen mit Behinderung ist/sind gekennzeichnet.

Weg vom Parkplatz zum Eingang



Weg vom Parkplatz
zum Eingang

©Guido Frank

Breite des Weges: 235 cm

Länge des Weges: 30 m

Die Gehwegbegrenzung ist visuell kontrastreich.

ÖPNV



ÖPNV

©Guido Frank

Bimmelbahn

Es verkehrt eine Bimmelbahn zum Strand.

Eingang



Eingang

©Guido Frank

Eingangsbereich



Eingangsbereich

©Guido Frank

Der Eingangsbereich ist visuell kontrastreich zur Umgebung abgesetzt.

Der Eingangsbereich ist nicht durch einen taktil wahrnehmbaren Bodenbelagswechsel erkennbar.

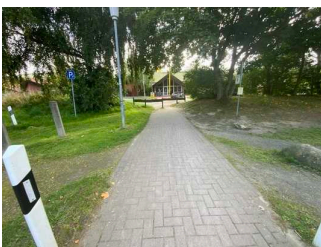
Eingangstür

Art der Tür: Einflügel

Die Tür wird mit eigenem Kraftaufwand geöffnet.

Die Tür bzw. der Türrahmen ist visuell kontrastreich zur Umgebung abgesetzt.

Weg vom Parkplatz zum Eingang



Weg vom Parkplatz
zum Eingang

©Guido Frank

Breite des Weges: 235 cm

Länge des Weges: 30 m

Die Gehwegbegrenzung ist visuell kontrastreich.

Kasse



Kasse

©Guido Frank

Kasse



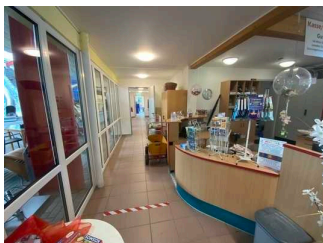
Kasse

©Guido Frank

Die Gehbahn von der Eingangstür zum Schalter/Tresen/zur Kasse ist nicht mit visuell kontrastreichen Markierungen (z.B. Teppich) gekennzeichnet.

Die Gehbahn von der Eingangstür zum Schalter/Tresen/zur Kasse ist nicht mit taktil erfassbaren Markierungen (z.B. Bodenindikatoren) gekennzeichnet.

Foyer



Foyer

©Guido Frank

Länge des Flurs/Weges/Ganges: 10 m

Es sind keine Hindernisse, z.B. in den Weg ragende Gegenstände, vorhanden.

Öffentliches WC



Öffentliches WC

©Guido Frank



Öffentliches WC

©Guido Frank

Öffentliches WC



Öffentliches WC

©Guido Frank

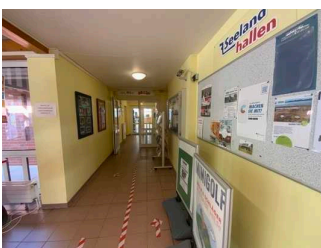
Tür zum öffentlichen WC

Art der Tür: Einflügel

Die Tür wird mit eigenem Kraftaufwand geöffnet.

Die Tür bzw. der Türrahmen ist visuell kontrastreich zur Umgebung abgesetzt.

Weg von der Kasse zum WC



Weg von der Kasse
zum WC

©Guido Frank

Länge des Flurs/Weges/Ganges: 10 m

Es sind keine Hindernisse, z.B. in den Weg ragende Gegenstände, vorhanden.

Spielhalle



Spielplatz

©Guido Frank

Raum



Raum

©Guido Frank

BREITE des Raums: 70 m

TIEFE des Raums: 50 m

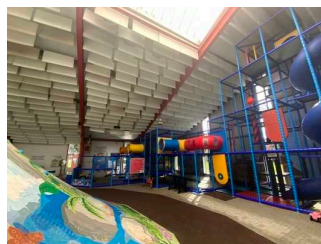
Es sind keine Hindernisse, z.B. in den Raum ragende Gegenstände, vorhanden.

Spielhalle



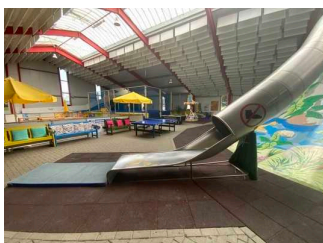
Spielplatz

©Guido Frank



Spielplatz

©Guido Frank



Spielplatz

©Guido Frank

Es gibt Spielgeräte, die für Blinde und Sehbehinderte zugänglich und nutzbar sind.

Wege in der Spielhalle

Länge des Flurs/Weges/Ganges: 100 m

Es sind keine Hindernisse, z.B. in den Weg ragende Gegenstände, vorhanden.

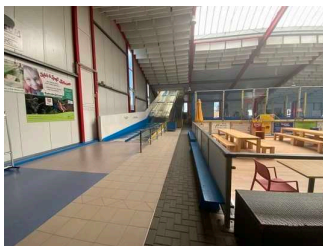
Spielgeräte und Sonstiges



Spielgeräte und
Sonstiges

©Guido Frank

Blankomodul



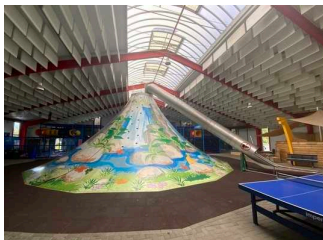
Blankomodul

©Guido Frank



Blankomodul

©Guido Frank



Blankomodul

©Guido Frank

Unterschiedliche Spielgeräte stehen zur Verfügung.

Restaurant



Restaurant

©Guido Frank

SB-Tresen



Schalter/Tresen/ Kasse

©Guido Frank

Die Gehbahn von der Eingangstür zum Schalter/Tresen/zur Kasse ist nicht mit visuell kontrastreichen Markierungen (z.B. Teppich) gekennzeichnet.

Die Gehbahn von der Eingangstür zum Schalter/Tresen/zur Kasse ist nicht mit taktil erfassbaren Markierungen (z.B. Bodenindikatoren) gekennzeichnet.

Anmerkungen für den Gast: Tresen SB-Restaurant

Speiseraum



Speiseraum

©Guido Frank

Tür zum Speiseraum

Art der Tür: Zweiflügel

Die Tür wird mit eigenem Kraftaufwand geöffnet.

Die Tür bzw. der Türrahmen ist visuell kontrastreich zur Umgebung abgesetzt.

Es sind keine Hindernisse, z.B. in den Raum ragende Gegenstände, vorhanden.

Speisekarte

Die Schrift der Speisekarte ist schnörkellos und visuell kontrastreich gestaltet.

Es ist eine Speisekarte in Großschrift vorhanden.

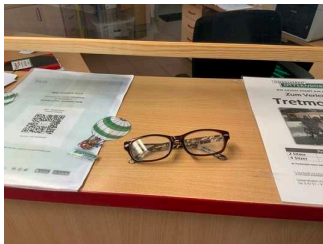
Wege in der Spielhalle

Länge des Flurs/Weges/Ganges: 100 m

Es sind keine Hindernisse, z.B. in den Weg ragende Gegenstände, vorhanden.

Hilfsmittel

Alarm/Hilfsmittel



Alarm/Hilfsmittel

©Guido Frank

Assistenzhunde (Begleithunde, Blindenführhunde etc.) dürfen in alle relevanten Bereiche/Räume des Betriebes/Angebotes mitgebracht werden.

Es werden Hilfsmittel angeboten.

Lesehilfen (Lesebrille, Lupen etc.),

Es ist keine Speisekarte in Brailleschrift oder auf einer barrierefreien Internetseite verfügbar.

Bedienelemente / Leitsystem



Bedienelemente /
Leitsystem

©Guido Frank

visuell taktile Gestaltung



visuell taktile
Gestaltung

©Guido Frank



visuell taktile
Gestaltung

©Guido Frank

Die Bedienelemente (z.B. Türgriffe, Lichtschalter, Notruftaster) sind im gesamten Gebäude/Objekt taktil erfassbar.

Die Bedienelemente (z.B. Türgriffe, Lichtschalter, Notruftaster) sind im gesamten Gebäude/Objekt visuell kontrastreich gestaltet.

Die Gehbahnen in Fluren/Wegen/Gängen sind im gesamten Gebäude/Objekt visuell kontrastreich zur Umgebung abgesetzt.

Die Gehbahnen in Fluren/Wegen/Gängen sind im gesamten Gebäude/Objekt mit taktil erfassbaren Markierungen gekennzeichnet oder die Wände oder andere bauliche Elemente können zur Orientierung genutzt werden.

Alle erhobenen und für den Gast nutzbaren Bereiche (Eingangsbereich, Kasse/Tresen, Schlafräume, Flure, Gänge) sind gut, d.h. hell und blendfrei, ausgeleuchtet.

Die Beschilderung ist in gut lesbarer Schrift gestaltet.

Es besteht zwischen Schrift/Piktogramm und Hintergrund ein guter visueller Kontrast.

Informationen sind nicht taktil erfassbar.

Informationen zur Orientierung sind in fotorealistischer Darstellung oder in Form von Piktogrammen verfügbar. Informationen zur Orientierung sind in Schriftform verfügbar.