

---

## Waldgasthof Röckers

Helter Damm 25  
49716 Meppen

Tel: +49 5391 2882

info@gasthof-roeckers.de  
<https://www.gasthof-roeckers.de>

## Informationen für Gäste mit kognitiven Beeinträchtigungen

Die Informationen zur Barrierefreiheit wurden am 31. Mai 2021 im Rahmen des Systems "Reisen für Alle" erhoben.

### Fotos zur Einrichtung

---



Waldgasthof Röckers

©Simon Kesting

---

### Parken



Parken

©Simon Kesting

---

### Parkplatz Waldgasthof Röckers



Parkplatz

©Simon Kesting

---

Es ist ein Parkplatz vorhanden.

Es ist mindestens 1 Parkplatz für Menschen mit Behinderung vorhanden.

Es gibt 1 Stellplatz/-plätze für Menschen mit Behinderung.

Stellplatzbreite: 350 cm

Stellplatzlänge: 500 cm

Entfernung des Stellplatzes/der Stellplätze für Menschen mit Behinderung zum Eingangsbereich: 8 m

Der Stellplatz / die Stellplätze für Menschen mit Behinderung ist/sind gekennzeichnet.

## Weg vom Parkplatz zum Eingang

---



Weg vom Parkplatz  
zum Eingang

©Simon Kesting

Das Ziel des Weges ist in Sichtweite.

## Eingang

---



Eingang

©Simon Kesting

## Eingangsbereich

---



Eingang zum Gasthof

©Simon Kesting



Klingel

©Simon Kesting



Schild vom Gasthaus

©Simon Kesting



Eingangstür

©Simon Kesting

---

Name bzw. Logo des Betriebes/der Einrichtung sind von außen klar erkennbar.

Anmerkungen für den Gast: Sollten Sie die Tür nicht eigenständig öffnen können, nutzen Sie bitte die Klingel.

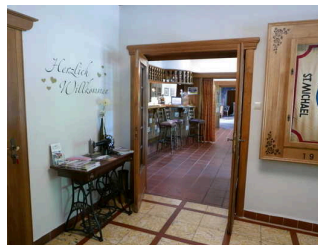
## Flur zwischen Eingang, barrierefreiem WC, Gastraum, Saal und Außenterasse

---



Flur vom Haupteingang zum Gastraum und WC

©Simon Kesting



Gang durch Gastraum zum Saal und zur Außengastronomie

©Simon Kesting

---

Länge des Flurs/Weges/Ganges: 15 m

Das Ziel des Weges ist in Sichtweite.

Anmerkungen für den Gast: Alle Türen sind Zweiflügeltüren, wovon eine immer offen steht. Der zweite Flügel kann vom Servicepersonal geöffnet werden. Dadurch vergrößern sich alle Durchgänge auf mind. 90 cm.

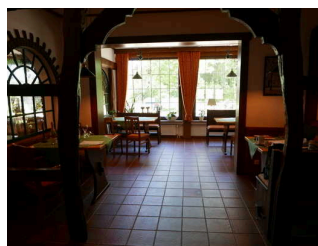
## Gastraum

---



Gastraum

©Simon Kesting



Gastraum

©Simon Kesting

## Tresen

---



Tresen im Gasthof

©Simon Kesting

---

Der Schalter/Tresen/die Kasse ist von der Eingangstür aus direkt sichtbar.

## Speiseraum

---



Gastraum  
"Wirtschaft"

©Simon Kesting



Gastraum  
"Wirtschaft"

©Simon Kesting

## Speisekarte

Es ist keine Speisekarte mit Bildern vorhanden und die Speisen werden nicht sichtbar präsentiert.

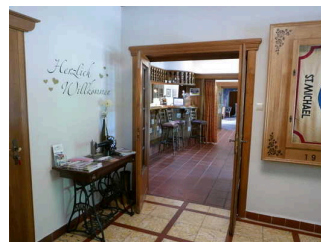
## Flur zwischen Eingang, barrierefreiem WC, Gastraum, Saal und Außenterasse

---



Flur vom  
Haupteingang zum  
Gastraum und WC

©Simon Kesting



Gang durch Gastraum  
zum Saal und zur  
Außengastronomie

©Simon Kesting

---

Länge des Flurs/Weges/Ganges: 15 m

Das Ziel des Weges ist in Sichtweite.

Anmerkungen für den Gast: Alle Türen sind Zweiflügeltüren, wovon eine immer offen steht. Der zweite Flügel kann vom Servicepersonal geöffnet werden. Dadurch vergrößern sich alle Durchgänge auf mind. 90 cm.

# Öffentliches WC

---



Öffentliches WC

©Simon Kesting



Öffentliches WC

©Simon Kesting

---

# Barrierefreies öffentliches WC

---



Barrierefreies WC

©Simon Kesting



Wickeltisch im  
barrierefreien WC

©Simon Kesting



Barrierefreies WC

©Simon Kesting



Barrierefreies WC

©Simon Kesting

---

Anmerkungen für den Gast: klappbarer Wickeltisch mit Utensilien

---

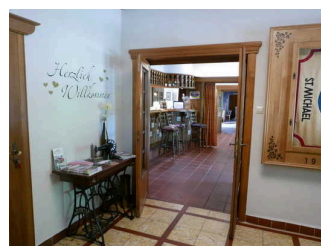
# Flur zwischen Eingang, barrierefreiem WC, Gastraum, Saal und Außenterasse

---



Flur vom  
Haupteingang zum  
Gastraum und WC

©Simon Kesting



Gang durch Gastraum  
zum Saal und zur  
Außengastronomie

©Simon Kesting



Länge des Flurs/Weges/Ganges: 15 m

Das Ziel des Weges ist in Sichtweite.

Anmerkungen für den Gast: Alle Türen sind Zweiflügeltüren, wovon eine immer offen steht. Der zweite Flügel kann vom Servicepersonal geöffnet werden. Dadurch vergrößern sich alle Durchgänge auf mind. 90 cm.

## Hilfsmittel

### Alarm/Hilfsmittel

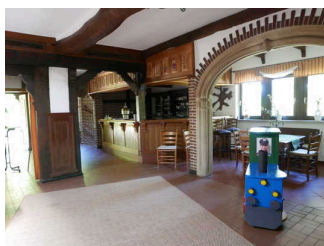
Es werden Hilfsmittel angeboten.

Lesehilfen (Lesebrille, Lupen etc.),

Andere angebotene Hilfsmittel: Rollstuhl und Rollator können bei Bedarf organisiert werden

## Veranstaltungsraum / Saal

---



Veranstaltungsraum /  
Saal

©Simon Kesting

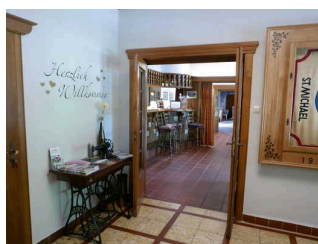
## Flur zwischen Eingang, barrierefreiem WC, Gastraum, Saal und Außenterasse

---



Flur vom  
Haupteingang zum  
Gastraum und WC

©Simon Kesting



Gang durch Gastraum  
zum Saal und zur  
Außengastronomie

©Simon Kesting

Länge des Flurs/Weges/Ganges: 15 m

Das Ziel des Weges ist in Sichtweite.

Anmerkungen für den Gast: Alle Türen sind Zweiflügeltüren, wovon eine immer offen steht. Der zweite Flügel kann vom Servicepersonal geöffnet werden. Dadurch vergrößern sich alle Durchgänge auf mind. 90 cm.

# Außengastronomie

---



Außengastronomie

©Simon Kesting

---

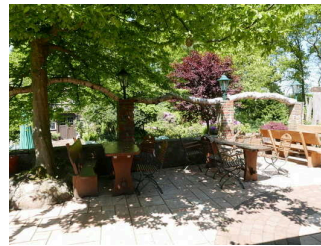
# Außengastronomie

---



Eingang zwischen  
Außengastronomie  
und  
Veranstaltungssaal

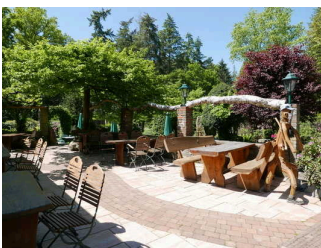
©Simon Kesting



Außengastronomie

©Simon Kesting

---



Außengastronomie

©Simon Kesting

---

Es gibt eine Speise-/Getränkerte.

Es ist keine Speisekarte mit Bildern vorhanden und die Speisen werden nicht sichtbar präsentiert.

Speisen/Getränke werden durch Servicekräfte an den Platz gebracht.

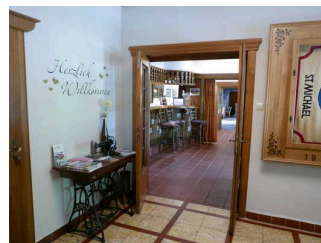
# Flur zwischen Eingang, barrierefreiem WC, Gastraum, Saal und Außenterasse

---



Flur vom  
Haupteingang zum  
Gastraum und WC

©Simon Kesting



Gang durch Gastraum  
zum Saal und zur  
Außengastronomie

©Simon Kesting

---

Länge des Flurs/Weges/Ganges: 15 m

---

Das Ziel des Weges ist in Sichtweite.

Anmerkungen für den Gast: Alle Türen sind Zweiflügeltüren, wovon eine immer offen steht. Der zweite Flügel kann vom Servicepersonal geöffnet werden. Dadurch vergrößern sich alle Durchgänge auf mind. 90 cm.