

---

## Ferienhaus Bisonblick

Am Tierpark 2  
48531 Nordhorn

Tel: +49 5921 71200

info@tierpark-nordhorn.de  
[http://www.tierpark-nordhorn.de/  
bisonblick](http://www.tierpark-nordhorn.de/bisonblick)

## Informationen für Menschen mit Hörbehinderung und gehörlose Menschen

Die Informationen zur Barrierefreiheit wurden am 10. März 2021 im Rahmen des Systems "Reisen für Alle" erhoben und sind geprüft.

Detailinformationen zu Treppen, Aufzügen / Treppenliften, Rampen, Automaten und speziellen Türen auf dem Weg zu einzelnen Bereichen finden Sie in der entsprechenden Kategorie.

## Fotos zur Einrichtung

---



Ferienhaus Bisonblick

Tierpark Nordhorn gGmbH

---

## Parken



Parken

©Simon Kesting

## Parkplatz

---



Weg außen – Parken



Parkmöglichkeit vor  
Garage / Geräteraum

---

Es ist ein Parkplatz vorhanden.

Es ist mindestens 1 Parkplatz für Menschen mit Behinderung vorhanden.

Es gibt 1 Stellplatz/-plätze für Menschen mit Behinderung.

Stellplatzbreite: 370 cm

Stellplatzlänge: 500 cm

Entfernung des Stellplatzes/der Stellplätze für Menschen mit Behinderung zum Eingangsbereich: 17 m

Der Stellplatz / die Stellplätze für Menschen mit Behinderung ist/sind gekennzeichnet.

## Schlafräum

---



Schlafräum

©Simon Kesting

---

## Schlafräum

---



Schlafräum

©Simon Kesting



Schlafräum

©Simon Kesting

---



## Schlafrum

©Simon Kesting



## Schlafrum

©Simon Kesting

---

### Zimmertyp: Doppelzimmer

Es ist mindestens eine frei verfügbare Steckdose in der Nähe des Bettes vorhanden.

Das Klingeln oder Anklopfen an die Zimmertür wird nicht durch ein Blinksignal angezeigt, welches in allen Räumen wahrgenommen werden kann.

Anmerkungen für den Gast: Es liegt eine Infomappe mit weiteren Informationen im Wohnraum aus. Hier befindet sich auch ein Fernseher.

Es gibt insgesamt 1 barrierefrei konzipierte Zimmer im Betrieb.

## WC, Dusche, Waschraum



### WC, Dusche, Waschraum

©Simon Kesting

---

## Sanitärraum mit Dusche und WC



### Sanitärraum mit Dusche und WC

©Simon Kesting



### Sanitärraum mit Dusche und WC

©Simon Kesting



Sanitärraum mit  
Dusche und WC

©Simon Kesting



Sanitärraum mit  
Dusche und WC

©Simon Kesting

---

Anmerkungen für den Gast: Regal auf Rollen kann verstellt werden. In der Dusche sind Haltegriffe waagrecht und senkrecht angebracht.

## Wohnraum mit Küchenzeile

---



Wohnraum mit  
Küchenzeile

©Simon Kesting

## Wohnraum mit Küchenzeile

---



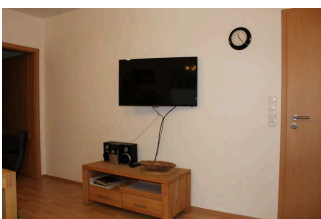
Wohnraum mit  
Küchenzeile

©Simon Kesting



Wohnraum mit  
Küchenzeile

©Simon Kesting



Fernseher



Innentür

---

Anmerkungen für den Gast: Hocker im Türbereich kann entfernt werden.

## Terrasse

---



Terrasse

©Simon Kesting

---

## Terrasse

---



Terrasse mit  
Gartenmöbeln

---

Die Terrasse befindet sich vor der Ferienwohnung und hat eine Breite von 265 cm und eine Tiefe von 500 cm. Sie ist mit einer Buchenhecke eingefasst. Die Oberflächenbeschaffenheit ist erschütterungsarm, leicht begeh- und befahrbar. Die Pflasterung ist farblich vom Gehweg abgesetzt.

Es sind ein Gartentisch mit vier Gartenstühlen sowie ein Sonnenschirm vorhanden. Der Fuß des Sonnenschirms besteht aus vier Betonplatten.

---

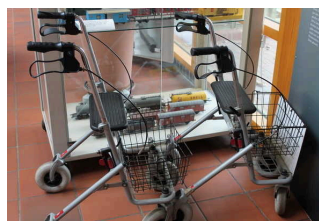
## Hilfsmittel

### Technische Hilfsmittel

---



Rauchmelder sind im Wohnbereich und Schlafraum installiert.



Auf Anfrage kann ein Rollator zur Verfügung gestellt werden.



Ebenfalls ist auf Anfrage ein Rollstuhl vor Ort erhältlich.

---

Es gibt keinen Alarm.

Es gibt keine induktive Höranlage am Schalter/Tresen/an der Rezeption.

---

Es werden Hilfsmittel angeboten.

höhenverstellbares Pflegebett (von externem Dienstleister),

Andere angebotene Hilfsmittel: Auf Anfrage beim Tierpark Service-Center

Es wird W-LAN angeboten.