
Ferienhaus Bisonblick

Am Tierpark 2
48531 Nordhorn

Tel: +49 5921 71200

info@tierpark-nordhorn.de
[http://www.tierpark-nordhorn.de/
bisonblick](http://www.tierpark-nordhorn.de/bisonblick)

Informationen für Menschen mit Gehbehinderung und Rollstuhlfahrer

Die Informationen zur Barrierefreiheit wurden am 10. März 2021 im Rahmen des Systems "Reisen für Alle" erhoben und sind geprüft.

Detailinformationen zu Treppen, Aufzügen / Treppenliften, Rampen, Automaten und speziellen Türen auf dem Weg zu einzelnen Bereichen finden Sie in der entsprechenden Kategorie.

Fotos zur Einrichtung



Ferienhaus Bisonblick

Tierpark Nordhorn gGmbH

Parken



Parken

©Simon Kesting

Parkplatz



Weg außen – Parken



Parkmöglichkeit vor
Garage / Geräteraum

Es ist ein Parkplatz vorhanden.

Es ist mindestens 1 Parkplatz für Menschen mit Behinderung vorhanden.

Es gibt 1 Stellplatz/-plätze für Menschen mit Behinderung.

Stellplatzbreite: 370 cm

Stellplatzlänge: 500 cm

Der Parkplatz ist von der Oberflächenbeschaffenheit her erschütterungsarm und leicht begeh- und befahrbar (z.B. Asphalt, engfugige Platten, etc.).

Entfernung des Stellplatzes/der Stellplätze für Menschen mit Behinderung zum Eingangsbereich: 17 m

Der Stellplatz / die Stellplätze für Menschen mit Behinderung ist/sind gekennzeichnet.

Weg vom Parkplatz bis zum Eingangstor



Weg vom Parkplatz
zum Eingangstor



Pflasterung vorm
Eingangstor

Breite des Weges: 210 cm

Länge des Weges: 5 m

Der Weg ist von der Oberflächenbeschaffenheit her erschütterungsarm und leicht begeh- und befahrbar (z.B. Asphalt, engfugige Platten, etc.).

Maximale Längsneigung des Weges: 0 %

Maximale Längsneigung über eine Strecke von 0 m.

Eingang



Eingang

©Simon Kesting



Eingang

©Simon Kesting

Eingangsbereich Ferienwohnung 1



Aussenansicht



Eingangsbereich
Ferienwohnung 1

©Simon Kesting



Eingangsbereich
Innenansicht

Der Eingang / Zugang ins Gebäude ist stufenlos möglich.

Eingangstür

Lichte Breite des Durchgangs: 94 cm

Art der Tür: Einflügel

Die Tür wird mit eigenem Kraftaufwand geöffnet.

BREITE der kleineren Bewegungsfläche vor/hinter der Tür: 250 cm

TIEFE der kleineren Bewegungsfläche vor/hinter der Tür: 150 cm

Höhe der Türschwelle: 2 cm

Weg außen

Weg vom Parkplatz bis zum Eingangstor



Weg vom Parkplatz
zum Eingangstor



Pflasterung vorm
Eingangstor

Breite des Weges: 210 cm

Länge des Weges: 5 m

Der Weg ist von der Oberflächenbeschaffenheit her erschütterungsarm und leicht begeh- und befahrbar (z.B. Asphalt, engfugige Platten, etc.).

Maximale Längsneigung des Weges: 0 %

Maximale Längsneigung über eine Strecke von 0 m.

Weg vom Eingangstor bis zur Haustür



Weg vom Eingangstor
bis zur Haustür

©Simon Kesting



Weg außen bis zur
Eingangstür

Breite des Weges: 150 cm

Länge des Weges: 10 m

Der Weg ist von der Oberflächenbeschaffenheit her erschütterungsarm und leicht begeh- und befahrbar (z.B. Asphalt, engfugige Platten, etc.).

Maximale Längsneigung des Weges: 0 %

Maximale Längsneigung über eine Strecke von 0 m.

Weg vom Tierpark-Hauptweg zum Ferienhaus-Törchen



Weg vom Tierpark-Hauptweg zum Ferienhaus-Törchen

©Simon Kesting



Weg vom Tierpark-Hauptweg zum Ferienhaus-Törchen

©Simon Kesting

Breite des Weges: 150 cm

Länge des Weges: 20 m

Der Weg ist von der Oberflächenbeschaffenheit her erschütterungsarm und leicht begeh- und befahrbar (z.B. Asphalt, engfugige Platten, etc.).

Die lichte Breite des Weges ist durch Ausstattungsgegenstände eingeschränkt.

Die lichte Breite des Weges beträgt trotz vorhandener Ausstattungsgegenstände mindestens: 110 cm

Maximale Längsneigung des Weges: 2 %

Maximale Längsneigung über eine Strecke von 10 m.

Tür

Eingangstor von Straße



Eingangstor Grundstück

Lichte Breite des Durchgangs: 210 cm

Art der Tür: Zweiflügel

Die Tür wird mit eigenem Kraftaufwand geöffnet.

BREITE der kleineren Bewegungsfläche vor/hinter der Tür: 210 cm

TIEFE der kleineren Bewegungsfläche vor/hinter der Tür: 210 cm

Höhe der Türschwelle: 0 cm

Anmerkungen für den Gast: Bordsteinhöhe 5 cm

Eingangstor vom Tierpark



Eingangstor vom Tierpark

©Simon Kesting

Lichte Breite des Durchgangs: 94 cm

Art der Tür: Einflügel

Die Tür wird mit eigenem Kraftaufwand geöffnet.

BREITE der kleineren Bewegungsfläche vor/hinter der Tür: 150 cm

TIEFE der kleineren Bewegungsfläche vor/hinter der Tür: 150 cm

Höhe der Türschwelle: 0 cm

Schlafräum



Schlafräum

©Simon Kesting

Schlafräum



Schlafräum

©Simon Kesting



Schlafräum

©Simon Kesting



Schlafrum

©Simon Kesting



Schlafrum

©Simon Kesting

Tür zum Schlafrum

Lichte Breite des Durchgangs: 95 cm

Art der Tür: Einflügel

Die Tür wird mit eigenem Kraftaufwand geöffnet.

BREITE der kleineren Bewegungsfläche vor/hinter der Tür: 155 cm

TIEFE der kleineren Bewegungsfläche vor/hinter der Tür: 155 cm

Höhe der Türschwelle: 0 cm

Anmerkungen für den Gast: Die Innentüren sind zu allen Räumen identisch.

Zimmertyp: Doppelzimmer

BREITE der Bewegungsfläche vor wesentlichen, immobilen (feststehenden) Einrichtungsgegenständen (z.B. Schrank): 200 cm

TIEFE der Bewegungsfläche vor wesentlichen, immobilen (feststehenden) Einrichtungsgegenständen (z.B. Schrank): 200 cm

Breite des schmalsten Durchgangs im Schlafrum: 120 cm

BREITE der Bewegungsfläche links neben dem Bett: 48 cm

TIEFE der Bewegungsfläche links neben dem Bett: 200 cm

BREITE der Bewegungsfläche rechts neben dem Bett: 200 cm

TIEFE der Bewegungsfläche rechts neben dem Bett: 200 cm

Das Bett ist auf einer Längsseite in seiner gesamten Tiefe unterfahrbar.

Das Bett ist in einer Höhe von 20 cm unterfahrbar.

Maximale Höhe des Bettes: 47 cm

Breite des Bettes: 180 cm

Anmerkungen für den Gast: Es liegt eine Infomappe mit weiteren Informationen im Wohnraum aus. Hier befindet sich auch ein Fernseher.

Es gibt insgesamt 1 barrierefrei konzipierte Zimmer im Betrieb.

Flur



Flur

©Simon Kesting

Länge des Flurs/Weges/Ganges: 2 m

Mindestbreite des Flurs/Weges/Ganges: 154 cm

Die Breite des Weges/Flures ist nicht eingeschränkt.

WC, Dusche, Waschraum



WC, Dusche,
Waschraum

©Simon Kesting

Sanitärraum mit Dusche und WC



Sanitärraum mit
Dusche und WC

©Simon Kesting



Sanitärraum mit
Dusche und WC

©Simon Kesting



Sanitärraum mit
Dusche und WC

©Simon Kesting



Sanitärraum mit
Dusche und WC

©Simon Kesting

Tür zum Badezimmer

Lichte Breite des Durchgangs: 95 cm

Art der Tür: Einflügel

Die Tür wird mit eigenem Kraftaufwand geöffnet.

BREITE der kleineren Bewegungsfläche vor/hinter der Tür: 220 cm

TIEFE der kleineren Bewegungsfläche vor/hinter der Tür: 155 cm

Höhe der Türschwelle: 0 cm

Anmerkungen für den Gast: Die Innentüren sind zu allen Räumen identisch.

Die Tür öffnet nach außen.

WC

Tiefe der WC-Schüssel: 52 cm

BREITE der Bewegungsfläche links neben dem WC: 128 cm

TIEFE der Bewegungsfläche links neben dem WC: 52 cm

BREITE der Bewegungsfläche rechts neben dem WC: 88 cm

TIEFE der Bewegungsfläche rechts neben dem WC: 52 cm

BREITE der Bewegungsfläche vor dem WC: 250 cm

TIEFE der Bewegungsfläche vor dem WC: 155 cm

Höhe des Toilettensitzes: 46 cm

Es ist ein Haltegriff links vom WC vorhanden.

Höhe des linken Haltegriffes: 81 cm

Länge des linken Haltegriffes: 80 cm

Der Haltegriff links vom WC ist hochklappbar.

Es ist ein Haltegriff rechts vom WC vorhanden.

Höhe des rechten Haltegriffes: 81 cm

Länge des rechten Haltegriffes: 80 cm

Der Haltegriff rechts vom WC ist hochklappbar.

Es sind links und rechts vom WC Haltegriffe vorhanden.

Der Abstand zwischen dem linken und rechten Haltegriff beträgt 68 cm.

Waschbecken

BREITE der Bewegungsfläche vor dem Waschbecken: 210 cm

TIEFE der Bewegungsfläche vor dem Waschbecken: 207 cm

Höhe des Waschbeckens (Oberkante vorne): 79 cm

Das Waschbecken ist unterfahrbar in einer Höhe von 67 cm und einer Tiefe von mindestens 30 cm.

Der Spiegel ist im Stehen und Sitzen einsehbar.

Dusche

Höhenunterschied zwischen der Oberkante Duschplatz/Duschwanne und dem angrenzenden Bodenbereich: 0 cm

BREITE der Bewegungsfläche in der Dusche: 150 cm

TIEFE der Bewegungsfläche in der Dusche: 150 cm

Es ist ein Duschsitz vorhanden oder kann bei Bedarf bereitgestellt werden (fest installiert, klappbar, einhängbar oder mobil und stabil).

Es sind Haltegriffe in der Dusche vorhanden.

Die Haltegriffe sind waagrecht.

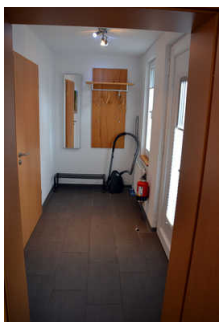
Höhe der waagerechten Haltegriffe: 90 cm

Höhe der Duscharmatur: 116 cm

Es ist kein Alarmauslöser (Schnur, Knopf) vorhanden.

Anmerkungen für den Gast: Regal auf Rollen kann verstellt werden. In der Dusche sind Haltegriffe waagrecht und senkrecht angebracht.

Flur



Flur

©Simon Kesting

Länge des Flurs/Weges/Ganges: 2 m

Mindestbreite des Flurs/Weges/Ganges: 154 cm

Die Breite des Weges/Flures ist nicht eingeschränkt.

Wohnraum mit Küchenzeile



Wohnraum mit
Küchenzeile

©Simon Kesting

Wohnraum mit Küchenzeile



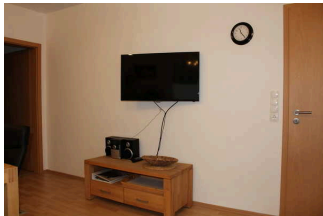
Wohnraum mit
Küchenzeile

©Simon Kesting



Wohnraum mit
Küchenzeile

©Simon Kesting



Fernseher



Innentür

Tür zum Raum

Lichte Breite des Durchgangs: 95 cm

Art der Tür: Einflügel

Die Tür wird mit eigenem Kraftaufwand geöffnet.

BREITE der kleineren Bewegungsfläche vor/hinter der Tür: 180 cm

TIEFE der kleineren Bewegungsfläche vor/hinter der Tür: 160 cm

Höhe der Türschwelle: 0 cm

Anmerkungen für den Gast: Die Zimmertüren sind zu allen Räumen identisch.

BREITE des Raums: 4 m

TIEFE des Raums: 4 m

Breite des schmalsten Durchgangs im Raum: 140 cm

Anmerkungen für den Gast: Hocker im Türbereich kann entfernt werden.

Flur



Flur

©Simon Kesting

Länge des Flurs/Weges/Ganges: 2 m

Mindestbreite des Flurs/Weges/Ganges: 154 cm

Die Breite des Weges/Flures ist nicht eingeschränkt.

Küche



Küche

©Simon Kesting

Küchenzeile in Wohnraum



Küchenzeile in Wohnraum

©Simon Kesting



Küchenzeile in Wohnraum

©Simon Kesting

Breite des schmalsten Durchgangs in der Küche: 125 cm

BREITE der Küche: 2 m

TIEFE der Küche: 3 m

BREITE der Bewegungsfläche vor der Küchenzeile (Herd, Spüle): 153 cm

TIEFE der Bewegungsfläche vor der Küchenzeile (Herd, Spüle): 260 cm

Der (Ess-)Tisch ist unterfahrbar (Maximalhöhe 80 cm, Unterfahrbarkeit in einer Höhe von 67 cm und einer Tiefe von 30 cm).

Die Anrichte/Arbeitsfläche ist nicht unterfahrbar.

Die Spüle ist nicht unterfahrbar.

Der Herd ist nicht unterfahrbar.

Flur



Flur

©Simon Kesting

Länge des Flurs/Weges/Ganges: 2 m

Mindestbreite des Flurs/Weges/Ganges: 154 cm

Die Breite des Weges/Flures ist nicht eingeschränkt.

Terrasse



Terrasse

©Simon Kesting

Terrasse



Terrasse mit
Gartenmöbeln

Die Terrasse befindet sich vor der Ferienwohnung und hat eine Breite von 265 cm und eine Tiefe von 500 cm. Sie ist mit einer Buchenhecke eingefasst. Die Oberflächenbeschaffenheit ist erschütterungsarm, leicht begeh- und befahrbar. Die Pflasterung ist farblich vom Gehweg abgesetzt.

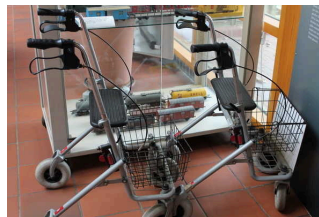
Es sind ein Gartentisch mit vier Gartenstühlen sowie ein Sonnenschirm vorhanden. Der Fuß des Sonnenschirms besteht aus vier Betonplatten.

Hilfsmittel

Technische Hilfsmittel



Rauchmelder sind
im Wohnbereich
und Schlafrum
installiert.



Auf Anfrage kann
ein Rollator zur
Verfügung gestellt
werden.



Ebenfalls ist auf
Anfrage ein Rollstuhl
vor Ort erhältlich.

Assistenzhunde dürfen nicht mitgebracht werden.

Bemerkungen hinsichtlich Assistenzhunden: Es sind im Gebäude keine Haustiere erlaubt.

Es werden Hilfsmittel angeboten.

höhenverstellbares Pflegebett (von externem Dienstleister),

Andere angebotene Hilfsmittel: Auf Anfrage beim Tierpark Service-Center