

Ferienhaus Bisonblick

Am Tierpark 2
48531 Nordhorn

Tel: +49 5921 71200

info@tierpark-nordhorn.de
[http://www.tierpark-nordhorn.de/
bisonblick](http://www.tierpark-nordhorn.de/bisonblick)

Informationen für Gäste mit kognitiven Beeinträchtigungen

Die Informationen zur Barrierefreiheit wurden am 10. März 2021 im Rahmen des Systems "Reisen für Alle" erhoben und sind geprüft.

Parken



Parken

©Simon Kesting

Parkplatz

Es ist ein Parkplatz vorhanden.

Es ist mindestens 1 Parkplatz für Menschen mit Behinderung vorhanden.

Es gibt 1 Stellplatz/-plätze für Menschen mit Behinderung.

Stellplatzbreite: 370 cm

Stellplatzlänge: 500 cm

Entfernung des Stellplatzes/der Stellplätze für Menschen mit Behinderung zum Eingangsbereich: 17 m

Der Stellplatz / die Stellplätze für Menschen mit Behinderung ist/sind gekennzeichnet.

Weg vom Parkplatz bis zum Eingangstor

Das Ziel des Weges ist in Sichtweite.

Eingang



Eingang

©Simon Kesting



Eingang

©Simon Kesting

Eingangsbereich Ferienwohnung 1



Eingangsbereich
Ferienwohnung 1

©Simon Kesting

Name bzw. Logo des Betriebes/der Einrichtung sind von außen klar erkennbar.

Weg außen

Weg vom Parkplatz bis zum Eingangstor

Das Ziel des Weges ist in Sichtweite.

Weg vom Eingangstor bis zur Haustür



Weg vom Eingangstor
bis zur Haustür

©Simon Kesting

Das Ziel des Weges ist in Sichtweite.

Weg vom Tierpark-Hauptweg zum Ferienhaus-Törchen



Weg vom Tierpark-Hauptweg zum Ferienhaus-Törchen

©Simon Kesting



Weg vom Tierpark-Hauptweg zum Ferienhaus-Törchen

©Simon Kesting

Das Ziel des Weges ist in Sichtweite.

Schlafräum



Schlafräum

©Simon Kesting

Schlafräum



Schlafräum

©Simon Kesting



Schlafräum

©Simon Kesting



Schlafräum

©Simon Kesting



Schlafräum

©Simon Kesting

Zimmertyp: Doppelzimmer

Eine Visitenkarte mit Anschrift und Telefonnummer des Hotels/der Ferienwohnung liegt im Schlafrum sichtbar aus. Eine Visitenkarte mit Anschrift und Telefonnummer des Hotels/der Ferienwohnung liegt an der Rezeption sichtbar aus.

Der Schlafrum und der Zimmerschlüssel/die Zimmerkarte sind weder mit der gleichen Farbe noch mit dem gleichen bildhaften Symbol gekennzeichnet.

Der Weg zum Schlafrum ist weder mit der gleichen Farbe noch mit dem gleichen bildhaften Symbol unterbrechungsfrei gekennzeichnet.

Anmerkungen für den Gast: Es liegt eine Infomappe mit weiteren Informationen im Wohnraum aus. Hier befindet sich auch ein Fernseher.

Es gibt insgesamt 1 barrierefrei konzipierte Zimmer im Betrieb.

Flur



Flur

©Simon Kesting

Länge des Flurs/Weges/Ganges: 2 m

Das Ziel des Weges ist in Sichtweite.

WC, Dusche, Waschraum



WC, Dusche,
Waschraum

©Simon Kesting

Sanitärraum mit Dusche und WC



Sanitärraum mit
Dusche und WC

©Simon Kesting



Sanitärraum mit
Dusche und WC

©Simon Kesting



Sanitärraum mit
Dusche und WC

©Simon Kesting



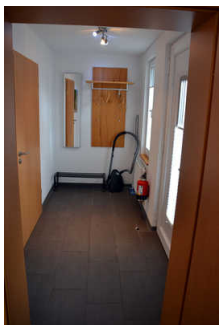
Sanitärraum mit
Dusche und WC

©Simon Kesting

Es ist kein Alarmauslöser (Schnur, Knopf) vorhanden.

Anmerkungen für den Gast: Regal auf Rollen kann verstellt werden. In der Dusche sind Haltegriffe waagrecht und senkrecht angebracht.

Flur



Flur

©Simon Kesting

Länge des Flurs/Weges/Ganges: 2 m

Das Ziel des Weges ist in Sichtweite.

Wohnraum mit Küchenzeile



Wohnraum mit
Küchenzeile

©Simon Kesting

Wohnraum mit Küchenzeile



Wohnraum mit
Küchenzeile

©Simon Kesting



Wohnraum mit
Küchenzeile

©Simon Kesting



Innentür

Anmerkungen für den Gast: Hocker im Türbereich kann entfernt werden.

Flur



Flur

©Simon Kesting

Länge des Flurs/Weges/Ganges: 2 m

Das Ziel des Weges ist in Sichtweite.

Küche



Küche

©Simon Kesting

Flur



Flur

©Simon Kesting

Länge des Flurs/Weges/Ganges: 2 m

Das Ziel des Weges ist in Sichtweite.

Terrasse



Terrasse

©Simon Kesting

Terrasse

Die Terrasse befindet sich vor der Ferienwohnung und hat eine Breite von 265 cm und eine Tiefe von 500 cm. Sie ist mit einer Buchenhecke eingefasst. Die Oberflächenbeschaffenheit ist erschütterungsarm, leicht begeh- und befahrbar. Die Pflasterung ist farblich vom Gehweg abgesetzt.

Es sind ein Gartentisch mit vier Gartenstühlen sowie ein Sonnenschirm vorhanden. Der Fuß des Sonnenschirms besteht aus vier Betonplatten.

Hilfsmittel

Technische Hilfsmittel



Auf Anfrage kann ein Rollator zur Verfügung gestellt werden.



Ebenfalls ist auf Anfrage ein Rollstuhl vor Ort erhältlich.

Es werden Hilfsmittel angeboten.

höhenverstellbares Pflegebett (von externem Dienstleister),

Andere angebotene Hilfsmittel: Auf Anfrage beim Tierpark Service-Center