

Tierpark Nordhorn

Heseper Weg 140
48531 Nordhorn

Tel: +49 5921 712000

info@tierpark-nordhorn.de
<http://www.tierpark-nordhorn.de>

Informationen für Menschen mit Hörbehinderung und gehörlose Menschen

Die Informationen zur Barrierefreiheit wurden am 10. März 2021 im Rahmen des Systems "Reisen für Alle" erhoben und sind geprüft.

Detailinformationen zu Treppen, Aufzügen / Treppenliften, Rampen, Automaten und speziellen Türen auf dem Weg zu einzelnen Bereichen finden Sie in der entsprechenden Kategorie.

Fotos zur Einrichtung



Tierpark Nordhorn

©Simon Kesting



Tierpark Nordhorn

©Simon Kesting



Tierpark Nordhorn –
Vechtehof

©Simon Kesting

Parken



Parken

©Simon Kesting

Parkplatz



Parkplatz

©Simon Kesting



Parkplatz

©Simon Kesting

Es ist ein Parkplatz vorhanden.

ÖPNV Haltestelle



ÖPNV Haltestelle

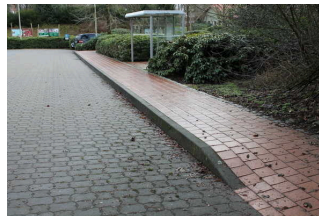
©Simon Kesting

Bahn-/Bussteig/Schiffsanleger

Bushaltestelle Bürgerbus (am Eingang)



Haltestelle Bürgerbus



Bussteig



Bürgerbus

Es gibt keine Haltestelle des öffentlichen Personennahverkehrs (ÖPNV) in max. 100m Entfernung vom Eingang/Zugang.

Anmerkungen für den Gast: 8 x täglich Pendelverkehr zwischen Nordhorn und Denekamp (NL)

Bushaltestelle "Tierpark Nordhorn"



Bushaltestelle
"Tierpark Nordhorn"

©Simon Kesting



Bushaltestelle
"Tierpark Nordhorn"

©Simon Kesting



Bushaltestelle
"Tierpark Nordhorn"

©Simon Kesting

Es gibt eine Haltestelle des öffentlichen Personennahverkehrs (ÖPNV) in max. 100m Entfernung vom Eingang/Zugang.

Entfernung der Haltestelle für Menschen mit Behinderung zum Eingangsbereich: 100 m

Schriftliche Haltestelleninformationen sind vorhanden.

Anmerkungen für den Gast: An der Haltestelle Tierpark fahren regelmäßig die Buslinien 32 und 33 sowie seltener die Linien 2, 5 und 940 ab. Die Haltestelle liegt am "Hesep Weg" in Höhe der Zufahrt zum Parkplatz des Tierparks.

Kasse und Shop



Kasse und Shop

©Simon Kesting

Schalter/Tresen/Kasse

Hauptkasse



Hauptkasse

©Simon Kesting



Hauptkasse

©Simon Kesting

Das Kassendisplay/die Preisangabe an der Kasse ist gut erkennbar (z.B. groß oder schwenkbar).

Servicekasse



Servicekasse

©Simon Kesting

Das Kassendisplay/die Preisangabe an der Kasse ist gut erkennbar (z.B. groß oder schwenkbar).

Shopkasse

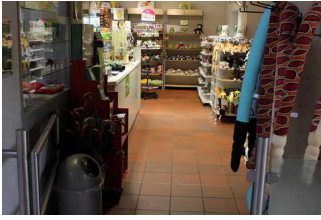


Shopkasse

©Simon Kesting

Das Kassendisplay/die Preisangabe an der Kasse ist gut erkennbar (z.B. groß oder schwenkbar).

Shop im Eingangsgebäude



Shop Teilbereich I



Shop Teilbereich II



Shop Teilbereich III



Shop im
Eingangsgebäude

©Simon Kesting

Anmerkungen für den Gast: Der Raum ist in drei Teilbereiche verwinkelt. Bereich I: 360 x 470 cm (B x T), Bereich II: 342 x 345 cm (B x T), Bereich III: 360 x 675 cm (B x T)

Tierhäuser



Tierhäuser

©Simon Kesting

Ausstellungsraum/weitläufiger Raum

Fotoausstellung und Trauzimmer Heuerhaus



Heuerhaus für
Veranstaltungen



Raum für
standesamtliche
Trauungen



Fotoausstellung im
Heuerhaus

Informationen werden schriftlich vermittelt. Informationen sind fotorealistisch dargestellt.

Bienenhaus



Bienenhaus
Aussenansicht

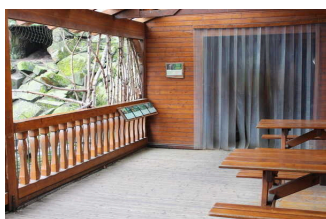


Ausstellungsraum

Informationen werden schriftlich vermittelt. Informationen werden in leichter Sprache bereitgestellt. Informationen sind fotorealistisch dargestellt.

Sonstige technische Möglichkeiten der Informationsvermittlung: Mechanische Bedienung der Ausstellungsstücke

Besichtigung Geierfelsen



Besichtigungsveranda



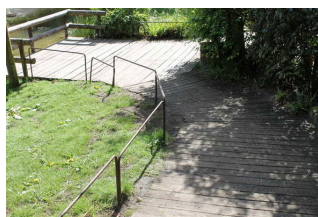
Schwenktüren

Informationen werden schriftlich vermittelt. Informationen werden in leichter Sprache bereitgestellt. Informationen sind fotorealistisch dargestellt.

Küsten-Voliere / Gefiederte Australier



Eingangstür
Küstenvoliere



Holzsteg
Küstenvoliere



Küsten-Voliere und Sittiche

©Simon Kesting



Küsten-Voliere und Sittiche

©Simon Kesting



Küsten-Voliere und Sittiche

©Simon Kesting

Informationen werden schriftlich vermittelt. Informationen sind fotorealistisch dargestellt.

Anmerkungen für den Gast: Holzsteg durch Küstenvoliere, Pflasterweg durch "Gefiederte Australier". Volieren können wahlweise nacheinander oder getrennt betreten werden.

Tiergehege



Tiergehege

©Simon Kesting

Station/Objekt/Exponat außen

Außengehege Schwarzschwanz Präriehund



Zweisprachige (D/NL) Informationstafel



Schaukasten Präriehunde mit Lichtprojektion



Erlebnisstation
Präriehunde



Außenanlage
Schwarzschwanz-
Präriehunde

Die Exponate sind gut ausgeleuchtet.

Die Informationen werden schriftlich vermittelt. Informationen werden in leichter Sprache bereitgestellt. Informationen sind fotorealistisch dargestellt.

Sonstige

Sonstige technische Möglichkeiten der Informationsvermittlung: Erlebnisstationen und Lernspieltafeln teilweise mit Lichtprojektion.

Begehbare Außenanlage Bennettkänguru



Begehbare
Außenanlage
Bennettkänguru

©Simon Kesting



Begehbare
Außenanlage
Bennettkänguru

©Simon Kesting

Die Exponate sind gut ausgeleuchtet.

Die Informationen werden schriftlich vermittelt. Informationen werden in leichter Sprache bereitgestellt. Informationen sind fotorealistisch dargestellt.

Anmerkungen für den Gast: Das Gehege ist auch vom Hauptweg und durch eine Glasscheibe in der Futterhütte einsehbar.

Schmetterlingwand



Exponat
Schmetterlingswand

Die Exponate sind gut ausgeleuchtet.

Die Informationen werden schriftlich vermittelt. Informationen werden in leichter Sprache bereitgestellt. Informationen sind fotorealistisch dargestellt.

Kräuterschnecke



Kräuterschnecke



Beschriftung Pflanzen

Die Exponate sind gut ausgeleuchtet.

Die Informationen werden schriftlich vermittelt. Informationen werden in leichter Sprache bereitgestellt. Informationen sind fotorealistisch dargestellt.

Schau-Futterküche



Gesamt-
Außenansicht Schau-
Futterküche



Exponat mit
Sitzgelegenheiten

Die Exponate sind gut ausgeleuchtet.

Die Informationen werden schriftlich vermittelt. Informationen werden in leichter Sprache bereitgestellt. Informationen sind fotorealistisch dargestellt.

Seehundgehege



Seehundgehege
©Simon Kesting



Seehundbecken

Die Exponate sind gut ausgeleuchtet.

Die Informationen werden schriftlich vermittelt. Es gibt akustische Informationen. Informationen werden in leichter Sprache bereitgestellt. Informationen sind fotorealistisch dargestellt.

Anmerkungen für den Gast: Akustische Informationsvermittlung bei Schau-Fütterungen.

Leoparden-Gehege



Sichtfenster Gehege



Einblick Leoparden-Gehege

Die Exponate sind gut ausgeleuchtet.

Die Informationen werden schriftlich vermittelt. Informationen werden in leichter Sprache bereitgestellt. Informationen sind fotorealistisch dargestellt.

Wolfsgehege



Veranda Wolfsgehege



Exponat Wolfsgehege

Die Exponate sind gut ausgeleuchtet.

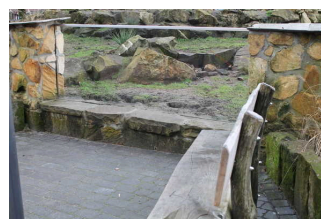
Die Informationen werden schriftlich vermittelt. Es gibt akustische Informationen. Informationen werden in leichter Sprache bereitgestellt. Informationen sind fotorealistisch dargestellt.

Anmerkungen für den Gast: Die akustische Informationsvermittlung erfolgt bei Schau-Fütterungen.

Erdmännchengehege



Teilansicht Erdmännchengehege



Einsichtfeld mit Sitzgelegenheit



Rückansicht Erdmännchengehege



Erdmännchengehege

©Simon Kesting

Die Exponate sind gut ausgeleuchtet.

Die Informationen werden schriftlich vermittelt. Informationen werden in leichter Sprache bereitgestellt. Informationen sind fotorealistisch dargestellt.

Poitou-Esel-Gehege



Poitou-Esel-Gehege

©Simon Kesting



Poitou-Esel-Gehege

©Simon Kesting

Die Exponate sind nicht gut ausgeleuchtet.

Die Informationen werden schriftlich vermittelt. Informationen sind fotorealistisch dargestellt.

Vechtehof



Vechtehof

©Simon Kesting

Vechtehof



Vechtehof

©Simon Kesting



Vechtehof

©Simon Kesting



Vechtehof

©Simon Kesting



Vechtehof

©Simon Kesting



Vechtehof

©Simon Kesting

Anmerkungen für den Gast: Der Vechtehof ist ein Ensemble aus mehreren historischen Gebäuden eines Bauernhofs. Im Bauernhaus kann die typische Einrichtung mit Diele, Guter Stube, Upkammer (teils über Stufen) besichtigt werden. Der Stall ist vorn und hinten zugänglich, darin leben typische Bauernhoftiere. Auf der Rückseite des Stalls befindet sich das Esel-Gehege. Zum Ensemble gehört auch die 2021 eröffnende Wurstmanufaktur mit Schweinegehege.

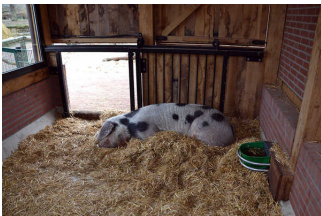
Wurstmanufaktur



Wurstmanufaktur

©Simon Kesting

Schweinestall "Bunte Bentheimer"



Schweinestall "Bunte Bentheimer"

©Simon Kesting



Schweinestall "Bunte Bentheimer"

©Simon Kesting



Schweinestall "Bunte Bentheimer"

©Simon Kesting

Die Exponate sind gut ausgeleuchtet.

Die Informationen werden schriftlich vermittelt. Informationen sind olfaktorisch wahrnehmbar. Es gibt akustische Informationen.

Anmerkungen für den Gast: Die Sau "Anni" ist durch die Stalltür links vom Eingang der Wurstmanufaktur und vom Freigehege auf der Rückseite des Stalls zu bestaunen.

Cafeteria & MAX Abenteuerland



Cafeteria

©Simon Kesting



MAX Abenteuerland

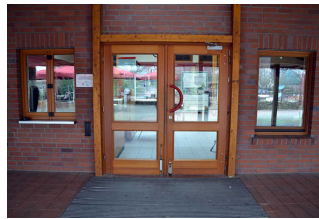
©Simon Kesting

SB-Restaurant "Cafeteria"



SB-Restaurant
"Cafeteria"

©Simon Kesting



SB-Restaurant
"Cafeteria"

©Simon Kesting



SB-Restaurant
"Cafeteria"

©Simon Kesting



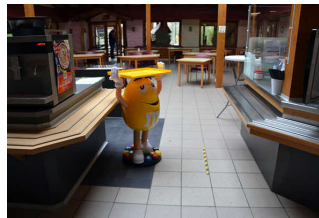
SB-Restaurant
"Cafeteria"

©Simon Kesting



SB-Restaurant
"Cafeteria"

©Simon Kesting



SB-Restaurant
"Cafeteria"

©Simon Kesting

Es gibt Tische mit heller und blendfreier Beleuchtung.

Anzahl: ca. 15 Tisch/Tische

Es sind Tische vorhanden, an denen keine Lampen stehen oder hängen, die das Gesichtsfeld bzw. den Blickkontakt stören.

Anzahl: ca. 15 Tisch/Tische

Es gibt Sitzbereiche mit geringen Umgebungsgeräuschen (z.B. Sitzecke, separater Raum).

Anzahl: ca. 5 Tisch/Tische

Indoorhalle "MAX Abenteuerland"



Indoorhalle "MAX Abenteuerland"

©Simon Kesting



Indoorhalle "MAX Abenteuerland"

©Simon Kesting



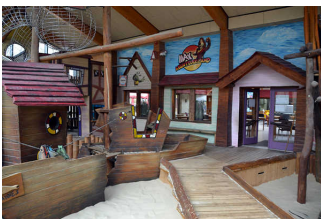
Indoorhalle "MAX Abenteuerland"

©Simon Kesting



Indoorhalle "MAX Abenteuerland"

©Simon Kesting

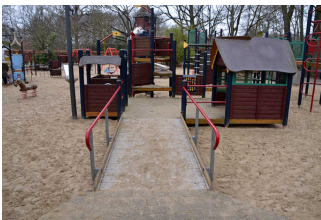


Indoorhalle "MAX Abenteuerland"

©Simon Kesting

Anmerkungen für den Gast: MAX Abenteuerland ist nur durch die Cafeteria zugänglich.

Spielplatz Cafeteria



Spielplatz Cafeteria

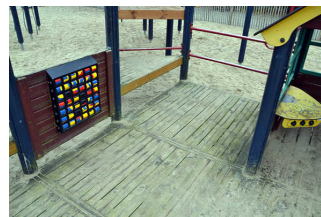
©Simon Kesting

Berollbare Spielplattform im Spielplatz Cafeteria



Spielplatz

©Simon Kesting



Spielplatz

©Simon Kesting



Spielplatz

©Simon Kesting



Spielplatz

©Simon Kesting



Spielplatz

©Simon Kesting

Anmerkungen für den Gast: Schwellenlose und steigungsfreie Zufahrt vom Nebenweg möglich. Die Plattform enthält bis zu 5 an- bzw. unterfahrbare Spielelemente, die teils zur Kooperation zwischen Kindern auf der Plattform und Kindern im Sand auffordern.

Öffentliche WC´s für Menschen mit Behinderung



Öffentliche WC´s für Menschen mit Behinderung

©Simon Kesting



Öffentliche WC´s für Menschen mit Behinderung

©Simon Kesting

Öffentliches WC

WC Cafeteria außen



WC Cafeteria außen

©Simon Kesting



WC Cafeteria außen

©Simon Kesting



WC Cafeteria außen

©Simon Kesting

Anmerkungen für den Gast: Ein Vorraum mit Wickeltisch ist vorhanden.

WC zwischen Hirschen und Vechtehof



Eingang zu WC
zwischen Hirschen
und Vechtehof

©Simon Kesting



Neubauten zwischen
Hirschen und
Vechtehof

©Simon Kesting

Anmerkungen für den Gast: Es gibt ein mit Haltegriffen ausgestattetes Damen-WC mit größeren Bewegungsflächen, das aber kein vollwertiges Behinderten-WC ist.

WC im Gasthof MalleJan



Gasthof MalleJan

©Simon Kesting

Anmerkungen für den Gast: Es gibt ein Behinderten-WC im Gasthof MalleJan. Da der Gasthof bei der Erhebung coronabedingt geschlossen war, können keine Angaben zur Barrierefreiheit gemacht werden.

Führungen

Führung



Zooschule



Lernpfad Zooschule



Beispiel Lernspiel entlang des Hauptweges



Zugängliche Informationsstationen

Es werden Führungen für Menschen mit Hörbehinderung angeboten.

Die Gästeführer sind so ausgebildet, dass Menschen mit Hörbehinderung an jeder Führung teilnehmen können.

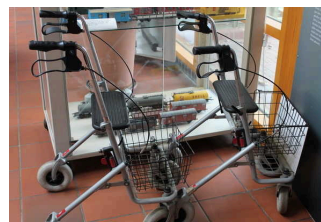
Es ist eine Voranmeldung für die Führung notwendig.

Technische Hilfsmittel

Technische Hilfsmittel (Version 2.0.)



Zur Verfügung stehende Rollstühle



Zur Verfügung stehende Rollatoren

Es gibt keinen Alarm.

Es gibt keine induktive Höranlage am Schalter/Tresen/an der Rezeption.

In weiteren (Tagungs-) Räumen ist keine induktive Höranlage vorhanden.

Es werden Hilfsmittel angeboten.

Rollstuhl, Rollator,