
Bauerngarten Anke zu Jeddelloh

Wischenstraße 9 Jeddelloh 1
26188 Edeweicht

Tel: +49 4405 7302

ankezj@web.de

<http://www.alter-bullenstall.de>

Informationen für Menschen mit Gehbehinderung und Rollstuhlfahrer

Die Informationen zur Barrierefreiheit wurden am 19. November 2021 im Rahmen des Systems "Reisen für Alle" erhoben und sind geprüft.

Detailinformationen zu Treppen, Aufzügen / Treppenliften, Rampen, Automaten und speziellen Türen auf dem Weg zu einzelnen Bereichen finden Sie in der entsprechenden Kategorie.

Fotos zur Einrichtung



Bauerngarten Anke zu
Jeddelloh

Parken



Parken

©Joke Pouliart

Parkplatz



Parkplatz

©Joke Pouliart



Parkplatz

©Joke Pouliart



Parkplatz

©Joke Pouliart

Es ist ein Parkplatz vorhanden.

Es ist mindestens 1 Parkplatz für Menschen mit Behinderung vorhanden.

Es gibt 3 Stellplatz/-plätze für Menschen mit Behinderung.

Stellplatzbreite: 345 cm

Stellplatzlänge: 500 cm

Der Parkplatz ist von der Oberflächenbeschaffenheit her erschütterungsarm und leicht begeh- und befahrbar (z.B. Asphalt, engfugige Platten, etc.).

Entfernung des Stellplatzes/der Stellplätze für Menschen mit Behinderung zum Eingangsbereich: 25 m

Der Stellplatz / die Stellplätze für Menschen mit Behinderung ist/sind gekennzeichnet.

Anmerkungen für den Gast: freie Parkplatzwahl, ausreichend Parkplätze vorhanden

ÖPNV

Bussteig

Es gibt keine Haltestelle des öffentlichen Personennahverkehrs (ÖPNV) in max. 100m Entfernung vom Eingang/Zugang.

Anmerkungen für den Gast: 500 m entfernt, Weg befahrbar, ist gleichzeitig Radweg

Eingang



Eingang

©Joke Pouliart

Eingang Café / Veranstaltungsraum



Eingang Café /
Veranstaltungsraum

©Joke Pouliart



Eingang Café /
Veranstaltungsraum

©Joke Pouliart

Der Eingang / Zugang ins Gebäude ist stufenlos möglich.

Eingangstür

Lichte Breite des Durchgangs: 200 cm

Art der Tür: Zweiflügel

Die Tür wird mit eigenem Kraftaufwand geöffnet. Die Tür wird durch eine Servicekraft geöffnet.

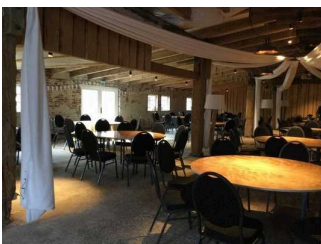
BREITE der kleineren Bewegungsfläche vor/hinter der Tür: 500 cm

TIEFE der kleineren Bewegungsfläche vor/hinter der Tür: 500 cm

Höhe der Türschwelle: 0 cm

Anmerkungen für den Gast: Tür steht im Betrieb dauerhaft offen

Gastraum



Gastraum

©Joke Pouliart

Speiseraum / Café / Veranstaltungsraum



Speiseraum / Café /
Veranstaltungsraum

©Joke Pouliart



Speiseraum / Café /
Veranstaltungsraum

©Joke Pouliart



Speiseraum / Café /
Veranstaltungsraum

©Joke Pouliart



Speiseraum / Café /
Veranstaltungsraum

©Joke Pouliart

Breite des schmalsten Durchgangs im Raum: 270 cm

Es sind unterfahrbare Tische (Maximalhöhe 80 cm, Unterfahrbarkeit in einer Höhe von 67 cm und einer Tiefe von 30 cm) vorhanden.

Anzahl: ca. 24 Tisch/Tische

WC für Menschen mit Behinderung



WC für Menschen mit
Behinderung

©Joke Pouliart

Öffentliches WC für Menschen mit Behinderung



WC für Menschen mit
Behinderung



Tür zum WC für
Menschen mit
Behinderung

Tür zum öffentlichen WC

Lichte Breite des Durchgangs: 101 cm

Art der Tür: Einflügel

Die Tür wird mit eigenem Kraftaufwand geöffnet. Die Tür wird durch eine Servicekraft geöffnet.

BREITE der kleineren Bewegungsfläche vor/hinter der Tür: 135 cm

TIEFE der kleineren Bewegungsfläche vor/hinter der Tür: 165 cm

Höhe der Türschwelle: 0 cm

Die Tür öffnet nach außen.

Die WC-Tür ist ohne Schlüssel zu öffnen.

WC

Es ist ein Unisex-WC vorhanden.

Es ist ein WC für Menschen mit Behinderung vorhanden.

Tiefe der WC-Schüssel: 71 cm

BREITE der Bewegungsfläche LINKS neben dem WC: 100 cm

TIEFE der Bewegungsfläche LINKS neben dem WC: 71 cm

BREITE der Bewegungsfläche RECHTS neben dem WC: 101 cm

TIEFE der Bewegungsfläche RECHTS neben dem WC: 71 cm

BREITE der Bewegungsfläche vor dem WC: 182 cm

TIEFE der Bewegungsfläche vor dem WC: 150 cm

Höhe des Toilettensitzes: 48 cm

Es ist ein Haltegriff links vom WC vorhanden.

Höhe des linken Haltegriffes: 76 cm

Länge des linken Haltegriffes: 85 cm

Der Haltegriff links vom WC ist hochklappbar.

Es ist ein Haltegriff rechts vom WC vorhanden.

Höhe des rechten Haltegriffes: 76 cm

Länge des rechten Haltegriffes: 85 cm

Der Haltegriff rechts vom WC ist hochklappbar.

Es sind links und rechts vom WC Haltegriffe vorhanden.

Der Abstand zwischen dem linken und dem rechten Haltegriff beträgt 67 cm.

Waschbecken

BREITE der Bewegungsfläche vor dem Waschbecken: 182 cm

TIEFE der Bewegungsfläche vor dem Waschbecken: 150 cm

Höhe des Waschbeckens (Oberkante vorne): 79 cm

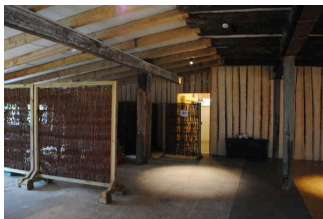
Das Waschbecken ist unterfahrbar in einer Höhe von 67 cm und einer Tiefe von mindestens 30 cm.

Der Spiegel ist im Stehen und Sitzen einsehbar.

Es ist eine Schnur als Alarmauslöser vorhanden.

Höhe des Alarmauslösers vom Boden: 57 cm

Weg innen vom Café / Veranstaltungsraum zum WC für Menschen mit Behinderungen



Weg vom Café und Veranstaltungsraum zum WC für Menschen mit Behinderung

Länge des Flurs/Weges/Ganges: 10 m

Mindestbreite des Flurs/Weges/Ganges: 500 cm

Vorhandene Durchgänge sind mindestens 88 cm breit.

Hauptwege



Hauptwege

©Joke Pouliart



Hauptwege

©Joke Pouliart

Weg außen

Weg außen Führung durch den Bauerngarten



Weg außen
Führung durch den
Bauerngarten

©Joke Pouliart

Breite des Weges: 150 cm

Länge des Weges: 200 m

Der Weg ist von der Oberflächenbeschaffenheit her nicht erschütterungsarm und leicht begeh- und befahrbar (z.B. Asphalt, engfugige Platten, etc.).

Die lichte Breite des Weges ist durch Ausstattungsgegenstände eingeschränkt.

Die lichte Breite des Weges beträgt trotz vorhandener Ausstattungsgegenstände mindestens: 90 cm

Maximale Längsneigung des Weges: 20 %

Maximale Längsneigung über eine Strecke von 15 m.

Anmerkungen für den Gast: Rundgang durch den Bauerngarten auf Rindenmulchboden und Rasen

Weg außen auf und über das Gelände der Baumschule



Weg vom Hof zur
Baumschule

Breite des Weges: 500 cm

Länge des Weges: 200 m

Der Weg ist von der Oberflächenbeschaffenheit her erschütterungsarm und leicht begeh- und befahrbar (z.B. Asphalt, engfugige Platten, etc.).

Maximale Längsneigung des Weges: 5 %

Maximale Längsneigung über eine Strecke von 50 m.

Anmerkungen für den Gast: Führung in das Produktionsgebäude der Baumschule – Setzen der Stecklinge bis zu Versandverpackung der ausgewachsenen Pflanzen auf der Führung zu besichtigen

Führungen

Weg außen

Weg außen Führung durch den Bauerngarten



Weg außen
Führung durch den
Bauerngarten

©Joke Pouliart

Breite des Weges: 150 cm

Länge des Weges: 200 m

Der Weg ist von der Oberflächenbeschaffenheit her nicht erschütterungsarm und leicht begeh- und befahrbar (z.B. Asphalt, engfugige Platten, etc.).

Die lichte Breite des Weges ist durch Ausstattungsgegenstände eingeschränkt.

Die lichte Breite des Weges beträgt trotz vorhandener Ausstattungsgegenstände mindestens: 90 cm

Maximale Längsneigung des Weges: 20 %

Maximale Längsneigung über eine Strecke von 15 m.

Anmerkungen für den Gast: Rundgang durch den Bauerngarten auf Rindenmulchboden und Rasen

Weg außen auf und über das Gelände der Baumschule



Weg vom Hof zur
Baumschule

Breite des Weges: 500 cm

Länge des Weges: 200 m

Der Weg ist von der Oberflächenbeschaffenheit her erschütterungsarm und leicht begeh- und befahrbar (z.B. Asphalt, engfugige Platten, etc.).

Maximale Längsneigung des Weges: 5 %

Maximale Längsneigung über eine Strecke von 50 m.

Anmerkungen für den Gast: Führung in das Produktionsgebäude der Baumschule – Setzen der Stecklinge bis zu Versandverpackung der ausgewachsenen Pflanzen auf der Führung zu besichtigen

Führung Bauerngarten und Baumschule



Weg im Garten

Es werden Führungen für Menschen mit Gehbehinderung angeboten.

Es werden Führungen für Rollstuhlfahrer angeboten.

Die Gästeführer sind so ausgebildet, dass Rollstuhlfahrer an jeder Führung teilnehmen können.

Es ist eine Voranmeldung für die Führung notwendig.

Es stehen für Menschen mit Gehbehinderung mobile oder feste Sitzgelegenheiten zur Verfügung, die während der Führung benutzt werden können.

Anmerkungen für den Gast: Rollstuhlfahrer können mit Assistenz an der Führung teilnehmen, die Wegeföhrung im Bauerngarten geht über Rindenmulch / Rasen und hat eine starke Steigung von 20%, im Produktionsgebäude und die Flächen der Baumschule sind stufenlos befahrbar und verügen über befestigten Untergrund

Technische Hilfsmittel

Alarm / Hilfsmittel – Erstgespräch

Assistenzhunde (Begleithunde, Blindenführhunde etc.) dürfen in alle relevanten Bereiche/Räume des Betriebes/Angebotes mitgebracht werden.

Es werden Hilfsmittel angeboten.

Lesehilfen (Lesebrille, Lupen etc.),

Es werden Führungen für Menschen mit Behinderung angeboten.

Anmerkungen für den Gast: Führung für Rollstuhlfahrer mit Assistenz wahrnehmbar