

Nordsee-Lagune

An der Nordseelagune 22
26969 Butjadingen

Tel: +49 4733 173094

kontakt@Butjadingen.de
<http://www.butjadingen.de>

Informationen für Menschen mit Sehbehinderung und blinde Menschen

Die Informationen zur Barrierefreiheit wurden am 21. Juni 2021 im Rahmen des Systems "Reisen für Alle" erhoben und sind geprüft.

Detailinformationen zu Treppen, Aufzügen / Treppenliften, Rampen, Automaten und speziellen Türen auf dem Weg zu einzelnen Bereichen finden Sie in der entsprechenden Kategorie.

Fotos zur Einrichtung



Eingangsbereich zur
Nordseelagune

Parken



Parken

©Joke Pouliart

Parkplatz für Menschen mit Behinderung



Parkplatz für Menschen mit Behinderung

©Joke Pouliart

Es ist ein Parkplatz vorhanden.

Es ist mindestens 1 Parkplatz für Menschen mit Behinderung vorhanden.

Es gibt 4 Stellplatz/-plätze für Menschen mit Behinderung.

Stellplatzbreite: 350 cm

Stellplatzlänge: 500 cm

Entfernung des Stellplatzes/der Stellplätze für Menschen mit Behinderung zum Eingangsbereich: 20 m

Der Stellplatz / die Stellplätze für Menschen mit Behinderung ist/sind gekennzeichnet.

Anreise mit PKW nur über Fedderwadersiel !

Weg zwischen Parkplatz für Menschen mit Behinderung und Eingangsbereich



Weg zwischen Parkplatz für Menschen mit Behinderung und Eingangsbereich

©Joke Pouliart



Weg zwischen Parkplatz für Menschen mit Behinderung und Eingangsbereich

©Joke Pouliart

Breite des Weges: 350 cm

Länge des Weges: 11 m

Die Gehwegbegrenzung ist taktil erfassbar.

Eingangsbereich



Eingangsbereich

©Joke Pouliart

Eingangsbereich Nordsee-Lagune Foyer



Eingangsbereich
Nordsee-Lagune Foyer

©Joke Pouliart



Eingangsbereich
Nordsee-Lagune
Rampe



Eingangsbereich
Nordsee-Lagune von
innen, Windfang

Der Eingangsbereich ist visuell kontrastreich zur Umgebung abgesetzt.

Der Eingangsbereich ist durch einen taktil wahrnehmbaren Bodenbelagswechsel erkennbar.

Eingangstür

Art der Tür: Zweiflügel

Die Tür bzw. der Türrahmen ist visuell kontrastreich zur Umgebung abgesetzt.

Anmerkungen für den Gast: Tür ist dauerhaft geöffnet, Rampe vor der Tür zur Überbrückung der Schwelle
Steigung 11% auf einer Länge von 138cm

Weg zwischen Parkplatz für Menschen mit Behinderung und Eingangsbereich



Weg zwischen
Parkplatz für
Menschen mit
Behinderung und
Eingangsbereich

©Joke Pouliart



Weg zwischen
Parkplatz für
Menschen mit
Behinderung und
Eingangsbereich

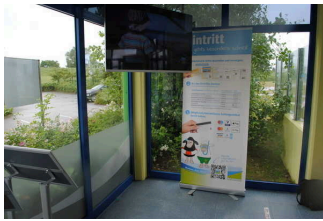
©Joke Pouliart

Breite des Weges: 350 cm

Länge des Weges: 11 m

Die Gehwegbegrenzung ist taktil erfassbar.

Kasse / Foyer



Kasse / Foyer

©Joke Pouliart

Kasse



Kasse

©Joke Pouliart

Die Gehbahn von der Eingangstür zum Schalter/Tresen/zur Kasse ist nicht mit visuell kontrastreichen Markierungen (z.B. Teppich) gekennzeichnet.

Die Gehbahn von der Eingangstür zum Schalter/Tresen/zur Kasse ist nicht mit taktil erfassbaren Markierungen (z.B. Bodenindikatoren) gekennzeichnet.

Das Kassendisplay/die Preisangabe an der Kasse ist gut erkennbar (z.B. groß oder schwenkbar).

Foyer

BREITE des Raums: 4 m

TIEFE des Raums: 8 m

Es sind keine Hindernisse, z.B. in den Raum ragende Gegenstände, vorhanden.

Tür Ausgang zur Lagune



Tür Ausgang zur Lagune

©Joke Pouliart



Tür Ausgang zur Lagune

©Joke Pouliart

Art der Tür: Einflügel

Die Tür wird mit eigenem Kraftaufwand geöffnet. Die Tür wird durch eine Servicekraft geöffnet.

Die Tür bzw. der Türrahmen ist nicht visuell kontrastreich zur Umgebung abgesetzt.

Dusche/ Umkleide



Dusche/ Umkleide

©Joke Pouliart

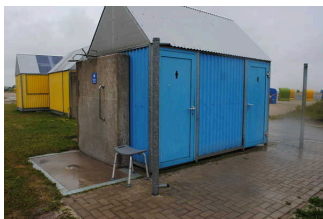


Dusche/ Umkleide

©Joke Pouliart

Badezimmer

WC für Menschen mit Behinderung im Damen-WC am Strand



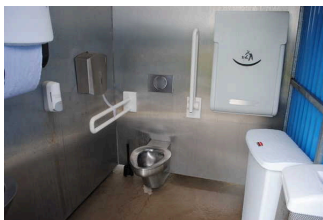
WC für Menschen mit Behinderung im Damen-WC am Strand

©Joke Pouliart



WC für Menschen mit Behinderung im Damen-WC am Strand

©Joke Pouliart



WC für Menschen mit Behinderung im Damen-WC am Strand

©Joke Pouliart

Tür zum Badezimmer

Art der Tür: Einflügel

Die Tür wird mit eigenem Kraftaufwand geöffnet.

Die Tür bzw. der Türrahmen ist nicht visuell kontrastreich zur Umgebung abgesetzt.

Anmerkungen für den Gast: Dusche aussen neben dem Sanitärgebäude

Gebäude mit Duschen für Damen und Herren



Gebäude mit Duschen für Damen und Herren

©Joke Pouliart



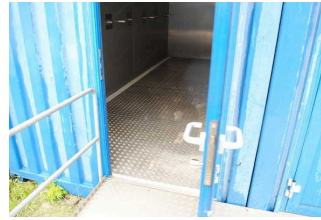
Gebäude mit Duschen für Damen und Herren

©Joke Pouliart



Gebäude mit Duschen
für Damen und
Herren

©Joke Pouliart



Gebäude mit Duschen
für Damen und
Herren

©Joke Pouliart

Tür zum Badezimmer

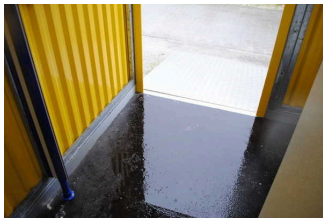
Art der Tür: Einflügel

Die Tür wird mit eigenem Kraftaufwand geöffnet.

Die Tür bzw. der Türrahmen ist nicht visuell kontrastreich zur Umgebung abgesetzt.

Anmerkungen für den Gast: Duschen Damen und Herren baugleich

Umkleidekabine für Menschen mit Behinderung am Strand



Umkleidekabine
für Menschen mit
Behinderung am
Strand

©Joke Pouliart

Tür zur Umkleidekabine

Art der Tür: Einflügel

Die Tür wird mit eigenem Kraftaufwand geöffnet.

Die Tür bzw. der Türrahmen ist nicht visuell kontrastreich zur Umgebung abgesetzt.

Anmerkungen für den Gast: Tür öffnet nach aussen. Rampe vor der Tür

Weg aussen auf dem Gelände zur Lagune / Dusche / Umkleide / Imbiss



Weg aussen auf dem
Gelände zur Lagune /
Dusche / Umkleide /
Imbiss

©Joke Pouliart



Weg aussen auf dem
Gelände zur Lagune /
Dusche / Umkleide /
Imbiss

©Joke Pouliart



Weg aussen auf dem Gelände zur Lagune / Dusche / Umkleide / Imbiss

©Joke Pouliart

Breite des Weges: 300 cm

Länge des Weges: 150 m

Die Gehwegbegrenzung ist visuell kontrastreich. Die Gehwegbegrenzung ist taktil erfassbar.

Naturbad

Schwimmbad/Strand



Schwimmbad/Strand

©Joke Pouliart

Anmerkungen für den Gast: Strandmobile/ Wattmobile

Weg aussen auf dem Gelände zur Lagune / Dusche / Umkleide / Imbiss



Weg aussen auf dem Gelände zur Lagune / Dusche / Umkleide / Imbiss

©Joke Pouliart



Weg aussen auf dem Gelände zur Lagune / Dusche / Umkleide / Imbiss

©Joke Pouliart



Weg aussen auf dem Gelände zur Lagune / Dusche / Umkleide / Imbiss

©Joke Pouliart

Breite des Weges: 300 cm

Länge des Weges: 150 m

Die Gehwegbegrenzung ist visuell kontrastreich. Die Gehwegbegrenzung ist taktil erfassbar.

Öffentliches WC neben dem Foyer



Öffentliches WC
neben dem Foyer

©Joke Pouliart

Öffentliches WC im Foyerbereich



Öffentliches WC im
Foyerbereich

©Joke Pouliart

Tür zum öffentlichen WC

Art der Tür: Einflügel

Die Tür wird mit eigenem Kraftaufwand geöffnet.

Die Tür bzw. der Türrahmen ist nicht visuell kontrastreich zur Umgebung abgesetzt.

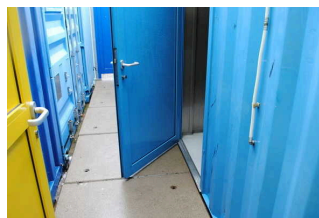
Anmerkungen für den Gast: Alarmauslöser in Planung

Gang zwischen Foyer und WC für Menschen mit Behinderung



Gang zwischen Foyer
und WC für Menschen
mit Behinderung

©Joke Pouliart



Gang zwischen Foyer
und WC für Menschen
mit Behinderung

©Joke Pouliart

Länge des Flurs/Weges/Ganges: 400 m

Es sind keine Hindernisse, z.B. in den Weg ragende Gegenstände, vorhanden.

Tür zwischen Foyer und Gang zum WC für Menschen mit Behinderung



Tür zwischen Foyer
und Gang zum WC
für Menschen mit
Behinderung

©Joke Pouliart

Art der Tür: Einflügel

Die Tür wird mit eigenem Kraftaufwand geöffnet.

Die Tür bzw. der Türrahmen ist visuell kontrastreich zur Umgebung abgesetzt.

Imbiss



Imbiss

©Joke Pouliart

Tresen/ Kasse Imbiss



Tresen/ Kasse Imbiss

©Joke Pouliart

Die Gehbahn von der Eingangstür zum Schalter/Tresen/zur Kasse ist mit visuell kontrastreichen Markierungen (z.B. Teppich) gekennzeichnet.

Die Gehbahn von der Eingangstür zum Schalter/Tresen/zur Kasse ist nicht mit taktil erfassbaren Markierungen (z.B. Bodenindikatoren) gekennzeichnet.

Das Kassendisplay/die Preisangabe an der Kasse ist gut erkennbar (z.B. groß oder schwenkbar).

Anmerkungen für den Gast: Aufgrund von Coronaverordnungen nur Mitnahme von Speisen

Imbissbereich



Imbissbereich innen

Tür zum Raum

Art der Tür: Einflügel

Die Tür wird mit eigenem Kraftaufwand geöffnet.

Die Tür bzw. der Türrahmen ist visuell kontrastreich zur Umgebung abgesetzt.

BREITE des Raums: 300 m

TIEFE des Raums: 400 m

Es sind keine Hindernisse, z.B. in den Raum ragende Gegenstände, vorhanden.

Anmerkungen für den Gast: Coronabedingt Bereich zum Anstellen am Imbiss mit Abständen

Weg aussen auf dem Gelände zur Lagune / Dusche / Umkleide / Imbiss



Weg aussen auf dem Gelände zur Lagune / Dusche / Umkleide / Imbiss

©Joke Pouliart



Weg aussen auf dem Gelände zur Lagune / Dusche / Umkleide / Imbiss

©Joke Pouliart



Weg aussen auf dem Gelände zur Lagune / Dusche / Umkleide / Imbiss

©Joke Pouliart

Breite des Weges: 300 cm

Länge des Weges: 150 m

Die Gehwegbegrenzung ist visuell kontrastreich. Die Gehwegbegrenzung ist taktil erfassbar.

Technische Hilfsmittel

Technische Hilfsmittel (Version 2.0.)

Assistenzhunde (Begleithunde, Blindenführhunde etc.) dürfen in alle relevanten Bereiche/Räume des Betriebes/Angebotes mitgebracht werden.