

---

## Nordseetherme Bengersiel

Schulstraße 4  
26427 Bengersiel

Tel: +49 4971 9170

nordseeurlaub@bengersiel.de  
<https://www.bengersiel.de/>

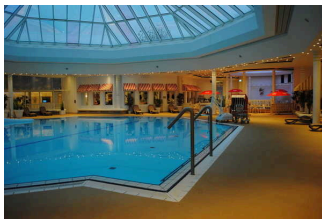
## Informationen für Menschen mit Sehbehinderung und blinde Menschen

Die Informationen zur Barrierefreiheit wurden am 15. November 2021 im Rahmen des Systems "Reisen für Alle" erhoben.

Detailinformationen zu Treppen, Aufzügen / Treppenliften, Rampen, Automaten und speziellen Türen auf dem Weg zu einzelnen Bereichen finden Sie in der entsprechenden Kategorie.

## Fotos zur Einrichtung

---



Nordseetherme  
Bengersiel

©Joke Pouliart

---

## Parken



Parken

©Joke Pouliart

# Parkplatz

---



Parkplatz  
©Joke Pouliart



Parkplatz  
©Joke Pouliart

---

Es ist ein Parkplatz vorhanden.

Es ist mindestens 1 Parkplatz für Menschen mit Behinderung vorhanden.

Es gibt 2 Stellplatz/-plätze für Menschen mit Behinderung.

Stellplatzbreite: 346 cm

Stellplatzlänge: 500 cm

Entfernung des Stellplatzes/der Stellplätze für Menschen mit Behinderung zum Eingangsbereich: 10 m

Der Stellplatz / die Stellplätze für Menschen mit Behinderung ist/sind gekennzeichnet.

## Weg außen vom Parkplatz für Menschen mit Behinderung zum Eingang

---



Weg außen vom  
Parkplatz für  
Menschen mit  
Behinderung zum  
Eingang  
©Joke Pouliart



Weg außen vom  
Parkplatz für  
Menschen mit  
Behinderung zum  
Eingang  
©Joke Pouliart



Weg außen vom  
Parkplatz für  
Menschen mit  
Behinderung zum  
Eingang  
©Joke Pouliart

---

Breite des Weges: 300 cm

Länge des Weges: 10 m

Die Gehwegbegrenzung ist visuell kontrastreich. Die Gehwegbegrenzung ist taktil erfassbar.

# Eingang

---



Eingang

©Joke Pouliart

---

## Eingangsbereich

---



Eingangsbereich

©Joke Pouliart



Eingangsbereich

©Joke Pouliart



Eingangsbereich

©Joke Pouliart

---

Der Eingangsbereich ist visuell kontrastreich zur Umgebung abgesetzt.

Der Eingangsbereich ist nicht durch einen taktile wahrnehmbaren Bodenbelagswechsel erkennbar.

Eingangstür

Art der Tür: Zweiflügel

Die Tür wird mit eigenem Kraftaufwand geöffnet.

Die Tür bzw. der Türrahmen ist visuell kontrastreich zur Umgebung abgesetzt.

## Weg außen vom Parkplatz für Menschen mit Behinderung zum Eingang

---



Weg außen vom  
Parkplatz für  
Menschen mit  
Behinderung zum  
Eingang

©Joke Pouliart



Weg außen vom  
Parkplatz für  
Menschen mit  
Behinderung zum  
Eingang

©Joke Pouliart

---



Weg außen vom  
Parkplatz für  
Menschen mit  
Behinderung zum  
Eingang

©Joke Pouliart

---

Breite des Weges: 300 cm

Länge des Weges: 10 m

Die Gehwegbegrenzung ist visuell kontrastreich. Die Gehwegbegrenzung ist taktil erfassbar.

## Windfang



Windfang

©Joke Pouliart



Windfang

©Joke Pouliart



Windfang

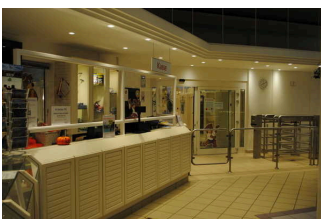
©Joke Pouliart

---

Länge des Flurs/Weges/Ganges: 3 m

Es sind keine Hindernisse, z.B. in den Weg ragende Gegenstände, vorhanden.

## Kasse / Ticketschalter



Kasse / Ticketschalter

©Joke Pouliart

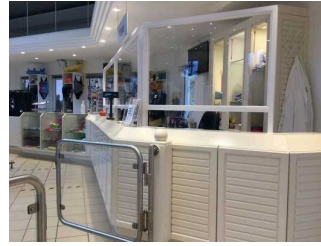
## Kasse Sauna, Shop und Schwimmbad

---



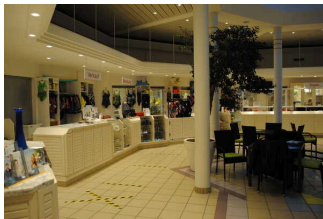
Kasse Sauna und Schwimmbad

©Joke Pouliart



Kasse Sauna und Schwimmbad

©Joke Pouliart



Kasse Sauna, Shop und Schwimmbad

©Joke Pouliart

---

Die Gehbahn von der Eingangstür zum Schalter/Tresen/zur Kasse ist nicht mit visuell kontrastreichen Markierungen (z.B. Teppich) gekennzeichnet.

Die Gehbahn von der Eingangstür zum Schalter/Tresen/zur Kasse ist nicht mit taktil erfassbaren Markierungen (z.B. Bodenindikatoren) gekennzeichnet.

Das Kassendisplay/die Preisangabe an der Kasse ist gut erkennbar (z.B. groß oder schwenkbar).

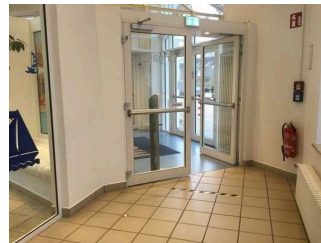
## Foyer und Shop

---



Foyer, Shop

©Joke Pouliart



Foyer, Shop

©Joke Pouliart

---

Tür zum Raum

Art der Tür: Zweiflügel

Die Tür wird mit eigenem Kraftaufwand geöffnet.

Die Tür bzw. der Türrahmen ist nicht visuell kontrastreich zur Umgebung abgesetzt.

BREITE des Raums: 15 m

TIEFE des Raums: 15 m

Es sind Hindernisse, z.B. in den Raum ragende Gegenstände, vorhanden.

Hindernisse: Säulen .

# Umkleide

---



Umkleide

©Joke Pouliart

---

## Raum zwischen Foyer und Umkleidekabine

---



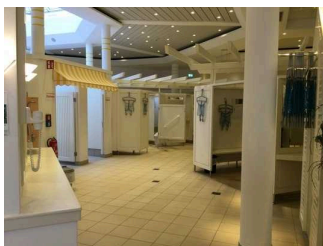
Raum zwischen Foyer  
und Umkleidekabine

©Joke Pouliart



Raum zwischen Foyer  
und Umkleidekabine

©Joke Pouliart



Raum zwischen Foyer  
und Umkleidekabine

©Joke Pouliart

---

### Tür zum Raum

Art der Tür: Einflügel

Die Tür wird ohne eigenen Kraftaufwand (Drücker, Lichtschranke, Bewegungsmelder etc.) geöffnet.

Die Tür bzw. der Türrahmen ist nicht visuell kontrastreich zur Umgebung abgesetzt.

Glastüren sind mit Sicherheitsmarkierungen in Höhe von 40–70 cm und 120–160 cm gekennzeichnet.

BREITE des Raums: 25 m

TIEFE des Raums: 15 m

Es sind Hindernisse, z.B. in den Raum ragende Gegenstände, vorhanden.

Hindernisse: Säulen.

## Umkleidekabine

---



Umkleidekabine

©Joke Pouliart



Umkleidekabine

©Joke Pouliart



Umkleidekabine

©Joke Pouliart

---

### Tür zur Umkleidekabine

Art der Tür: Einflügel

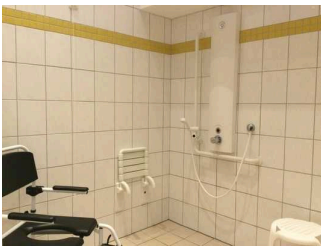
Die Tür wird mit eigenem Kraftaufwand geöffnet.

Die Tür bzw. der Türrahmen ist visuell kontrastreich zur Umgebung abgesetzt.

## Dusche Schwimmbadbereich

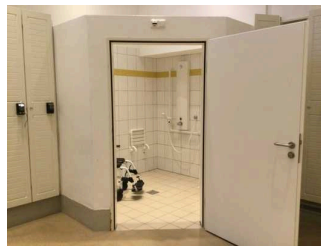
### Dusche im Schwimmbadbereich

---



Dusche im Schwimmbadbereich

©Joke Pouliart



Dusche im Schwimmbadbereich

©Joke Pouliart



Dusche im Schwimmbadbereich

©Joke Pouliart

---

### Tür zum Badezimmer

Art der Tür: Einflügel

Die Tür wird mit eigenem Kraftaufwand geöffnet.

Die Tür bzw. der Türrahmen ist visuell kontrastreich zur Umgebung abgesetzt.

## Flur/Weg zwischen Umkleidekabine und Dusche/ Schwimmbadbereich/ Saunabereich

---



Flur/Weg zwischen Umkleidekabine und Dusche/ Schwimmbadbereich/ Saunabereich

©Joke Pouliart



Flur/Weg zwischen Umkleidekabine und Dusche/ Schwimmbadbereich/ Saunabereich

©Joke Pouliart



Flur/Weg zwischen Umkleidekabine und Dusche/ Schwimmbadbereich/ Saunabereich

©Joke Pouliart

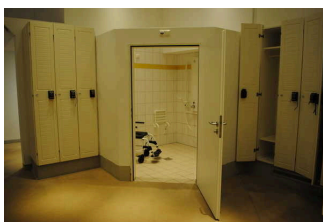
Länge des Flurs/Weges/Ganges: 25 m

Es sind Hindernisse, z.B. in den Weg ragende Gegenstände, vorhanden.

Hindernisse: Säulen

## Dusche Saunabereich innen

---

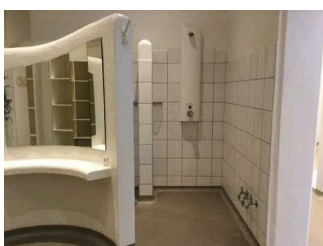


WC, Dusche, Waschraum

©Joke Pouliart

## Dusche im Saunabereich innen

---



Dusche im Saunabereich innen

©Joke Pouliart



Dusche im Saunabereich innen

©Joke Pouliart



## Flur/Weg zwischen Umkleidekabine und Dusche/ Schwimmbadbereich/ Saunabereich

---



Flur/Weg zwischen  
Umkleidekabine  
und Dusche/  
Schwimmbadbereich/  
Saunabereich

©Joke Pouliart



Flur/Weg zwischen  
Umkleidekabine  
und Dusche/  
Schwimmbadbereich/  
Saunabereich

©Joke Pouliart



Flur/Weg zwischen  
Umkleidekabine  
und Dusche/  
Schwimmbadbereich/  
Saunabereich

©Joke Pouliart

---

Länge des Flurs/Weges/Ganges: 25 m

Es sind Hindernisse, z.B. in den Weg ragende Gegenstände, vorhanden.

Hindernisse: Säulen

## Finnische Sauna im Innenbereich

### Raum

#### Saunabereich innen

---



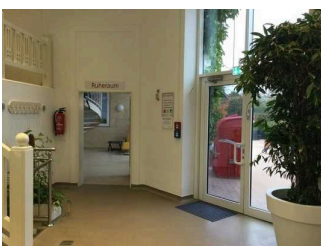
Saunabereich innen

©Joke Pouliart



Saunabereich innen

©Joke Pouliart



Saunabereich innen

©Joke Pouliart

---

BREITE des Raums: 10 m

TIEFE des Raums: 14 m

Es sind Hindernisse, z.B. in den Raum ragende Gegenstände, vorhanden.

Hindernisse: Säulen, Tische, Stühle .

## Vorraum/ Zugang zum Saunabereich

---



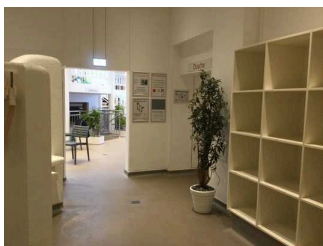
Vorraum/ Zugang zum Saunabereich

©Joke Pouliart



Vorraum/ Zugang zum Saunabereich

©Joke Pouliart



Vorraum/ Zugang zum Saunabereich

©Joke Pouliart

## Tür zum Raum

Art der Tür: Einflügel

Die Tür wird durch eine Servicekraft geöffnet.

Die Tür bzw. der Türrahmen ist visuell kontrastreich zur Umgebung abgesetzt.

BREITE des Raums: 5 m

TIEFE des Raums: 9 m

Es sind Hindernisse, z.B. in den Raum ragende Gegenstände, vorhanden.

Hindernisse: Säulen .

## Ruheraum im Saunabereich innen

---



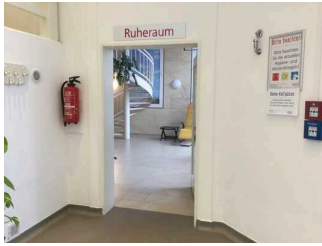
Ruheraum im Saunabereich innen

©Joke Pouliart



Ruheraum im Saunabereich innen

©Joke Pouliart



## Tür zwischen Ruheraum und Saunabereich innen

©Joke Pouliart

---

### Tür zum Raum

Art der Tür: Einflügel

Die Tür wird mit eigenem Kraftaufwand geöffnet.

Die Tür bzw. der Türrahmen ist nicht visuell kontrastreich zur Umgebung abgesetzt.

Glastüren sind nicht mit Sicherheitsmarkierungen gekennzeichnet.

BREITE des Raums: 7 m

TIEFE des Raums: 7 m

Es sind Hindernisse, z.B. in den Raum ragende Gegenstände, vorhanden.

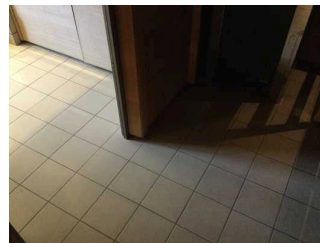
Hindernisse: Säulen, Liegen .

## Finnische Sauna im Innenbereich



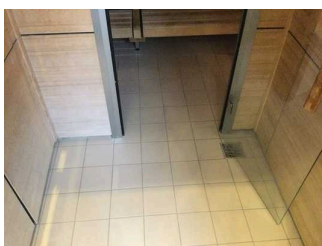
### Finnische Sauna im Innenbereich

©Joke Pouliart



### Finnische Sauna im Innenbereich

©Joke Pouliart



### Finnische Sauna im Innenbereich

©Joke Pouliart

---

### Tür zur Sauna

Art der Tür: Einflügel

Die Tür wird mit eigenem Kraftaufwand geöffnet.

Die Tür bzw. der Türrahmen ist visuell kontrastreich zur Umgebung abgesetzt.

Glastüren sind nicht mit Sicherheitsmarkierungen gekennzeichnet.

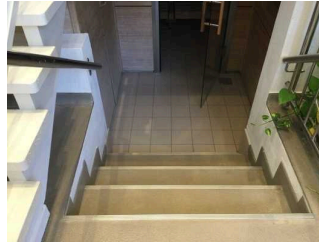
## Treppe zwischen Saunabereich und Finnischer Sauna

---



Treppe zwischen Saunabereich und Finnischer Sauna

©Joke Pouliart



Treppe zwischen Saunabereich und Finnischer Sauna

©Joke Pouliart

---

Vorhandene Schwellen/Stufen: 4

Höhe der Schwellen/Stufen: 19 cm

Die Treppe hat gerade Läufe.

Die Treppe hat beidseitige Handläufe.

Die Handläufe werden am Anfang und am Ende der Treppenläufe mehr als 28 cm waagrecht weitergeführt.

Es sind keine taktilen Informationen zum Stockwerk am Anfang und am Ende der Treppenläufe vorhanden.

Mindestens die erste und letzte Stufe weisen mit der waagrechten und senkrechten Stufenfläche visuell kontrastreiche Kanten auf.

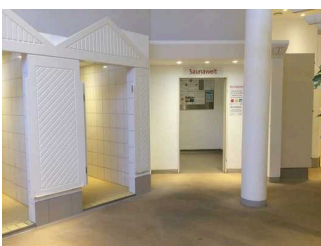
Es besteht kein visueller Kontrast zwischen dem Fußbodenbelag und Treppenauf- oder abgängen.

Es besteht kein taktiler Kontrast zwischen dem Fußbodenbelag und Treppenauf- oder abgängen.

Die Treppe ist hell und blendfrei ausgeleuchtet.

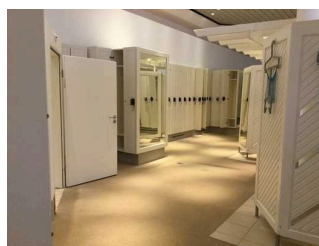
## Flur/Weg zwischen Umkleidekabine und Dusche/ Schwimmbadbereich/ Saunabereich

---



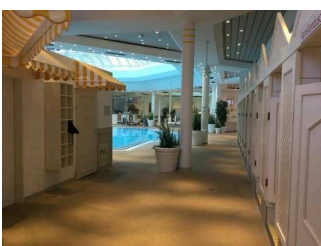
Flur/Weg zwischen Umkleidekabine und Dusche/ Schwimmbadbereich/ Saunabereich

©Joke Pouliart



Flur/Weg zwischen Umkleidekabine und Dusche/ Schwimmbadbereich/ Saunabereich

©Joke Pouliart



Flur/Weg zwischen Umkleidekabine und Dusche/ Schwimmbadbereich/ Saunabereich

©Joke Pouliart

Länge des Flurs/Weges/Ganges: 25 m

Es sind Hindernisse, z.B. in den Weg ragende Gegenstände, vorhanden.

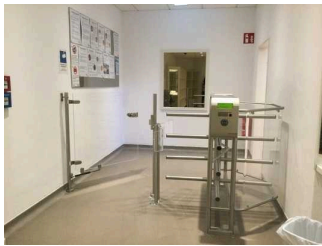
Hindernisse: Säulen

## Sanarium im Innenbereich

### Raum

#### Vorraum/ Zugang zum Saunabereich

---



Vorraum/ Zugang zum Saunabereich

©Joke Pouliart



Vorraum/ Zugang zum Saunabereich

©Joke Pouliart



Vorraum/ Zugang zum Saunabereich

©Joke Pouliart

---

#### Tür zum Raum

Art der Tür: Einflügel

Die Tür wird durch eine Servicekraft geöffnet.

Die Tür bzw. der Türrahmen ist visuell kontrastreich zur Umgebung abgesetzt.

BREITE des Raums: 5 m

TIEFE des Raums: 9 m

Es sind Hindernisse, z.B. in den Raum ragende Gegenstände, vorhanden.

Hindernisse: Säulen .

## Saunabereich innen

---



Saunabereich innen

©Joke Pouliart



Saunabereich innen

©Joke Pouliart



Saunabereich innen

©Joke Pouliart

---

BREITE des Raums: 10 m

TIEFE des Raums: 14 m

Es sind Hindernisse, z.B. in den Raum ragende Gegenstände, vorhanden.

Hindernisse: Säulen, Tische, Stühle .

## Ruheraum im Saunabereich innen

---



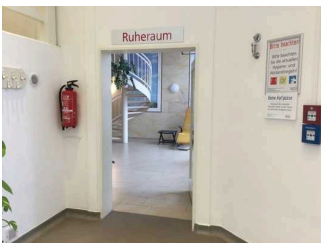
Ruheraum im Saunabereich innen

©Joke Pouliart



Ruheraum im Saunabereich innen

©Joke Pouliart



Tür zwischen Ruheraum und Saunabereich innen

©Joke Pouliart

---

Tür zum Raum

Art der Tür: Einflügel

Die Tür wird mit eigenem Kraftaufwand geöffnet.

Die Tür bzw. der Türrahmen ist nicht visuell kontrastreich zur Umgebung abgesetzt.

Glastüren sind nicht mit Sicherheitsmarkierungen gekennzeichnet.

BREITE des Raums: 7 m

TIEFE des Raums: 7 m

Es sind Hindernisse, z.B. in den Raum ragende Gegenstände, vorhanden.

Hindernisse: Säulen, Liegen .

## Sanarium im Innenbereich

---



Sanarium im Innenbereich

©Joke Pouliart



Sanarium im Innenbereich

©Joke Pouliart



Sanarium im Innenbereich

©Joke Pouliart

---

Tür zur Sauna

Art der Tür: Einflügel

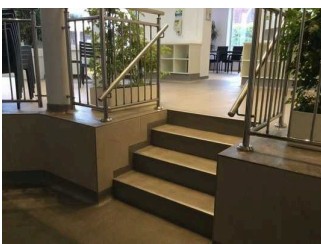
Die Tür wird mit eigenem Kraftaufwand geöffnet.

Die Tür bzw. der Türrahmen ist visuell kontrastreich zur Umgebung abgesetzt.

Glastüren sind nicht mit Sicherheitsmarkierungen gekennzeichnet.

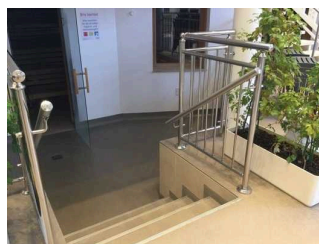
## Treppe zwischen Saunabereich und Sanarium

---



Treppe zwischen Saunabereich und Sanarium

©Joke Pouliart



Treppe zwischen Saunabereich und Sanarium

©Joke Pouliart



## Treppe zwischen Saunabereich und Sanarium

©Joke Pouliart

---

Vorhandene Schwellen/Stufen: 4

Höhe der Schwellen/Stufen: 19 cm

Die Treppe hat gerade Läufe.

Die Treppe hat beidseitige Handläufe.

Die Handläufe werden am Anfang und am Ende der Treppenläufe nicht weitergeführt.

Es sind keine taktilen Informationen zum Stockwerk am Anfang und am Ende der Treppenläufe vorhanden.

Mindestens die erste und letzte Stufe weisen mit der waagerechten und senkrechten Stufenfläche visuell kontrastreiche Kanten auf.

Es besteht kein visueller Kontrast zwischen dem Fußbodenbelag und Treppenauf- oder abgängen.

Es besteht kein taktiler Kontrast zwischen dem Fußbodenbelag und Treppenauf- oder abgängen.

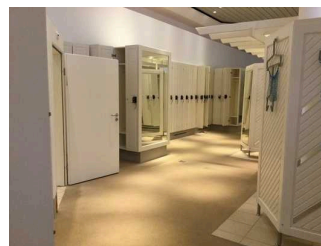
Die Treppe ist hell und blendfrei ausgeleuchtet.

## Flur/Weg zwischen Umkleidekabine und Dusche/ Schwimmbadbereich/ Saunabereich



Flur/Weg zwischen Umkleidekabine und Dusche/ Schwimmbadbereich/ Saunabereich

©Joke Pouliart



Flur/Weg zwischen Umkleidekabine und Dusche/ Schwimmbadbereich/ Saunabereich

©Joke Pouliart



Flur/Weg zwischen Umkleidekabine und Dusche/ Schwimmbadbereich/ Saunabereich

©Joke Pouliart

---

Länge des Flurs/Weges/Ganges: 25 m

Es sind Hindernisse, z.B. in den Weg ragende Gegenstände, vorhanden.



Hindernisse: Säulen

## Banja Sauna im Außenbereich

### Dusche/Abkühlung nach Saunagang im Aussenbereich Sauna

---



Dusche/Abkühlung nach Saunagang im Aussenbereich Sauna

©Joke Pouliart



Dusche/Abkühlung nach Saunagang im Aussenbereich Sauna

©Joke Pouliart

---

Anmerkungen für den Gast: Breite des Zugangs in die Dusche 65cm, Alternative Dusche im Innenbereich

### Saunabereich außen

---



Saunabereich außen

©Joke Pouliart



Saunabereich außen

©Joke Pouliart



Saunabereich außen

©Joke Pouliart

---

Tür zum Raum

Art der Tür: Zweiflügel

Die Tür wird mit eigenem Kraftaufwand geöffnet.

Die Tür bzw. der Türrahmen ist visuell kontrastreich zur Umgebung abgesetzt.

Glastüren sind nicht mit Sicherheitsmarkierungen gekennzeichnet.

BREITE des Raums: 20 m

TIEFE des Raums: 30 m

Es sind Hindernisse, z.B. in den Raum ragende Gegenstände, vorhanden.

Hindernisse: Liegen, Beete und Kübel .

## Tauchbecken im Aussenbereich

---



Tauchbecken im Aussenbereich

©Joke Pouliart



Tauchbecken im Aussenbereich

©Joke Pouliart



Tauchbecken im Aussenbereich

©Joke Pouliart

---

### Schwimmbad

Das Becken befindet sich im Außenbereich.

Zum Einstieg in das Becken gibt es flache Treppenstufen mit Handlauf.

Der Beckenrand ist visuell kontrastreich abgesetzt.

## Banja-Sauna im Aussenbereich

---



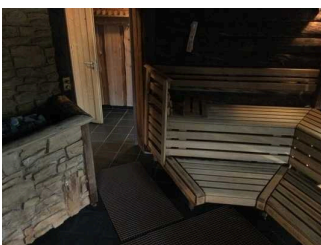
Banja-Sauna im Aussenbereich

©Joke Pouliart



Banja-Sauna im Aussenbereich

©Joke Pouliart



Banja-Sauna im Aussenbereich

©Joke Pouliart

---

### Tür zur Sauna

Art der Tür: Einflügel

Die Tür wird mit eigenem Kraftaufwand geöffnet.

Die Tür bzw. der Türrahmen ist visuell kontrastreich zur Umgebung abgesetzt.

Glastüren sind nicht mit Sicherheitsmarkierungen gekennzeichnet.

## Aufguss-Sauna im Außenbereich

---



Saunabereich

©Joke Pouliart

## Dusche/Abkühlung nach Saunagang im Aussenbereich Sauna

---



Dusche/Abkühlung nach Saunagang im Aussenbereich Sauna

©Joke Pouliart



Dusche/Abkühlung nach Saunagang im Aussenbereich Sauna

©Joke Pouliart

Anmerkungen für den Gast: Breite des Zugangs in die Dusche 65cm, Alternative Dusche im Innenbereich

## Saunabereich außen

---



Saunabereich außen

©Joke Pouliart



Saunabereich außen

©Joke Pouliart



Saunabereich außen

©Joke Pouliart

Tür zum Raum

Art der Tür: Zweiflügel

Die Tür wird mit eigenem Kraftaufwand geöffnet.

Die Tür bzw. der Türrahmen ist visuell kontrastreich zur Umgebung abgesetzt.

Glastüren sind nicht mit Sicherheitsmarkierungen gekennzeichnet.

BREITE des Raums: 20 m

TIEFE des Raums: 30 m

Es sind Hindernisse, z.B. in den Raum ragende Gegenstände, vorhanden.

Hindernisse: Liegen, Beete und Kübel .

## Tauchbecken im Aussenbereich

---



Tauchbecken im Aussenbereich

©Joke Pouliart



Tauchbecken im Aussenbereich

©Joke Pouliart



Tauchbecken im Aussenbereich

©Joke Pouliart

## Schwimmbad

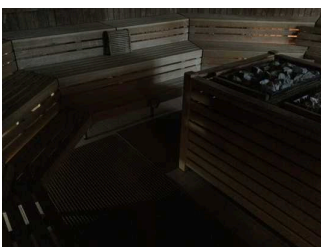
Das Becken befindet sich im Außenbereich.

Zum Einstieg in das Becken gibt es flache Treppenstufen mit Handlauf.

Der Beckenrand ist visuell kontrastreich abgesetzt.

## Aufguss-Sauna im Aussenbereich

---



Aufguss-Sauna im Aussenbereich

©Joke Pouliart



Aufguss-Sauna im Aussenbereich

©Joke Pouliart



## Aufguss-Sauna im Aussenbereich

©Joke Pouliart

---

### Tür zur Sauna

Art der Tür: Einflügel

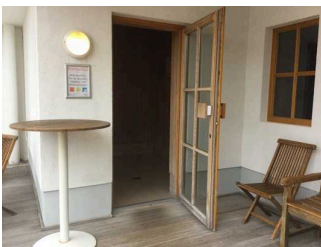
Die Tür wird mit eigenem Kraftaufwand geöffnet.

Die Tür bzw. der Türrahmen ist nicht visuell kontrastreich zur Umgebung abgesetzt.

Glastüren sind nicht mit Sicherheitsmarkierungen gekennzeichnet.

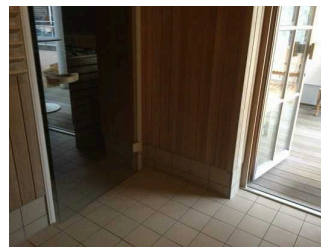
---

## Flur zwischen Saunabereich außen und Aufguss-Sauna



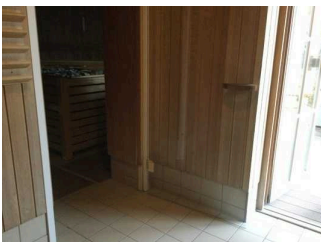
Flur zwischen Saunabereich außen und Aufguss-Sauna

©Joke Pouliart



Flur zwischen Saunabereich außen und Aufguss-Sauna

©Joke Pouliart



Flur zwischen Saunabereich außen und Aufguss-Sauna

©Joke Pouliart

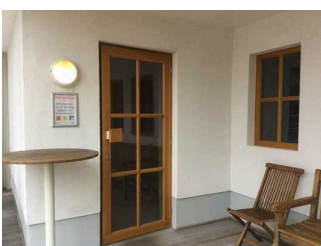
---

Länge des Flurs/Weges/Ganges: 3 m

Es sind keine Hindernisse, z.B. in den Weg ragende Gegenstände, vorhanden.

---

## Tür zwischen Saunabereich außen und Flur zur Aufguss-Sauna



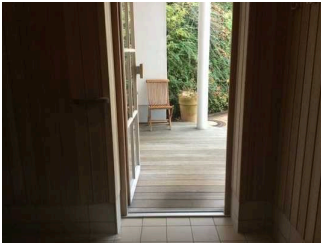
Tür zwischen Saunabereich außen und Flur zur Aufguss-Sauna

©Joke Pouliart



Tür zwischen Saunabereich außen und Flur zur Aufguss-Sauna

©Joke Pouliart



Tür zwischen  
Saunabereich außen  
und Flur zur Aufguss-  
Sauna

©Joke Pouliart

---

Art der Tür: Einflügel

Die Tür wird mit eigenem Kraftaufwand geöffnet.

Die Tür bzw. der Türrahmen ist visuell kontrastreich zur Umgebung abgesetzt.

## Schwimmbadbereich

---



Schwimmbadbereich

©Joke Pouliart

## Ruhebereich

---



Ruhebereich

©Joke Pouliart



Ruhebereich

©Joke Pouliart

---

BREITE des Raums: 10 m

TIEFE des Raums: 15 m

Es sind Hindernisse, z.B. in den Raum ragende Gegenstände, vorhanden.

Hindernisse: Säulen .

# Schwimmbad/Strand

## Familienbecken

---



Familienbecken

©Joke Pouliart



Familienbecken

©Joke Pouliart



Familienbecken

©Joke Pouliart

---

## Schwimmbad

Das Becken befindet sich im Innenbereich.

Zum Einstieg in das Becken gibt es einen Personenlift. Zum Einstieg in das Becken gibt es flache Treppenstufen mit Handlauf.

Der Beckenrand ist visuell kontrastreich abgesetzt.

## Relaxbecken

---



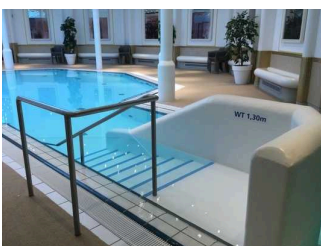
Relaxbecken

©Joke Pouliart



Relaxbecken

©Joke Pouliart



Relaxbecken

©Joke Pouliart

---

## Schwimmbad

Das Becken befindet sich im Innenbereich.

Zum Einstieg in das Becken gibt es einen Personenlift. Zum Einstieg in das Becken gibt es flache Treppenstufen mit Handlauf.

Der Beckenrand ist visuell kontrastreich abgesetzt.

## Kinderbecken

---



Kinderbecken

©Joke Pouliart



Kinderbecken

©Joke Pouliart



Kinderbecken

©Joke Pouliart

## Schwimmbad

Das Becken befindet sich im Innenbereich.

Zum Einstieg in das Becken gibt es einen Personenlift. Zum Einstieg in das Becken gibt es flache Treppenstufen mit Handlauf. Zum Einstieg in das Becken gibt es einen hochliegenden Beckenrand in Sitzhöhe über dem Beckenumgang.

Der Beckenrand ist visuell kontrastreich abgesetzt.

## Plantschbecken

---



Plantschbecken

©Joke Pouliart



Plantschbecken

©Joke Pouliart



Plantschbecken

©Joke Pouliart



## Schwimmbad

Das Becken befindet sich im Innenbereich.

Zum Einstieg in das Becken gibt es flache Treppenstufen mit Handlauf.

Der Beckenrand ist visuell kontrastreich abgesetzt.

## Flur/Weg zwischen Umkleidekabine und Dusche/ Schwimmbadbereich/ Saunabereich

---



Flur/Weg zwischen Umkleidekabine und Dusche/ Schwimmbadbereich/ Saunabereich

©Joke Pouliart



Flur/Weg zwischen Umkleidekabine und Dusche/ Schwimmbadbereich/ Saunabereich

©Joke Pouliart



Flur/Weg zwischen Umkleidekabine und Dusche/ Schwimmbadbereich/ Saunabereich

©Joke Pouliart

---

Länge des Flurs/Weges/Ganges: 25 m

Es sind Hindernisse, z.B. in den Weg ragende Gegenstände, vorhanden.

Hindernisse: Säulen

## Fitnessbereich

---



Fitnessbereich

©Joke Pouliart

# Raum

## Raum vor Fitnessbereich

---



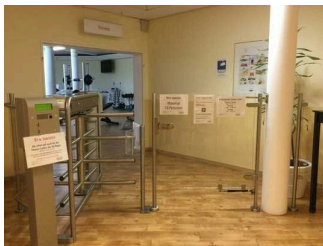
Raum vor  
Fitnessbereich

©Joke Pouliart



Raum vor  
Fitnessbereich

©Joke Pouliart



Raum vor  
Fitnessbereich

©Joke Pouliart

---

BREITE des Raums: 5 m

TIEFE des Raums: 10 m

Es sind Hindernisse, z.B. in den Raum ragende Gegenstände, vorhanden.

Hindernisse: Tische und Stühle .

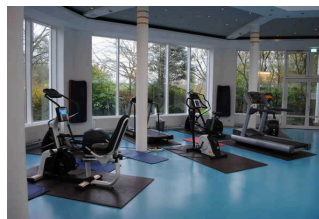
## Fitnessraum

---



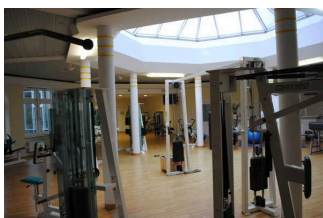
Fitnessraum

©Joke Pouliart



Fitnessraum

©Joke Pouliart



Fitnessraum

©Joke Pouliart

---

## Tür zum Raum

Die Tür ist eine Karussell- oder Rotationstür, kann aber auf eine dauerhafte und durchgehende Öffnung eingestellt werden.

Art der Tür: Einflügel

Die Tür wird durch eine Servicekraft geöffnet.

Die Tür bzw. der Türrahmen ist visuell kontrastreich zur Umgebung abgesetzt.

BREITE des Raums: 21 m

TIEFE des Raums: 15 m

Es sind Hindernisse, z.B. in den Raum ragende Gegenstände, vorhanden.

Hindernisse: Fitnesstrainer .

## Flur zwischen Foyer und Fitnessbereich

---



Flur zwischen Foyer  
und Fitnessbereich

©Joke Pouliart

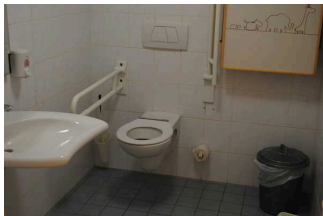
---

Länge des Flurs/Weges/Ganges: 15 m

Es sind keine Hindernisse, z.B. in den Weg ragende Gegenstände, vorhanden.

## Öffentliches WC im Foyer

---



Öffentliches WC im  
Foyer

©Joke Pouliart

## Öffentliches WC

---



Öffentliches WC

©Joke Pouliart



Öffentliches WC

©Joke Pouliart



## Öffentliches WC

©Joke Pouliart

---

Tür zum öffentlichen WC

Art der Tür: Einflügel

Die Tür wird mit eigenem Kraftaufwand geöffnet.

Die Tür bzw. der Türrahmen ist visuell kontrastreich zur Umgebung abgesetzt.

## Flur zwischen Foyer und WC für Menschen mit Behinderung



Flur zwischen Foyer  
und WC für Menschen  
mit Behinderung

©Joke Pouliart



Flur zwischen Foyer  
und WC für Menschen  
mit Behinderung

©Joke Pouliart



Flur zwischen Foyer  
und WC für Menschen  
mit Behinderung

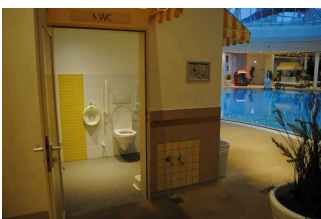
©Joke Pouliart

---

Länge des Flurs/Weges/Ganges: 5 m

Es sind keine Hindernisse, z.B. in den Weg ragende Gegenstände, vorhanden.

## Öffentliches WC im Schwimmbadbereich



Öffentliches WC im  
Schwimmbadbereich

©Joke Pouliart

## WC für Menschen mit Behinderung im Schwimmbadbereich

---



WC für Menschen mit Behinderung im Schwimmbadbereich

©Joke Pouliart



WC für Menschen mit Behinderung im Schwimmbadbereich

©Joke Pouliart



WC für Menschen mit Behinderung im Schwimmbadbereich

©Joke Pouliart

---

Tür zum Badezimmer

Art der Tür: Zweiflügel

Die Tür wird mit eigenem Kraftaufwand geöffnet.

Die Tür bzw. der Türrahmen ist nicht visuell kontrastreich zur Umgebung abgesetzt.

## Flur/Weg zwischen Umkleidekabine und Dusche/ Schwimmbadbereich/ Saunabereich

---



Flur/Weg zwischen Umkleidekabine und Dusche/ Schwimmbadbereich/ Saunabereich

©Joke Pouliart



Flur/Weg zwischen Umkleidekabine und Dusche/ Schwimmbadbereich/ Saunabereich

©Joke Pouliart



Flur/Weg zwischen Umkleidekabine und Dusche/ Schwimmbadbereich/ Saunabereich

©Joke Pouliart

---

Länge des Flurs/Weges/Ganges: 25 m

Es sind Hindernisse, z.B. in den Weg ragende Gegenstände, vorhanden.

Hindernisse: Säulen

# Bistro im Schwimmbadbereich

## Tresen im Bistrobereich in der Schwimmhalle

---



Tresen im  
Bistrobereich in der  
Schwimmhalle

©Joke Pouliart



Tresen im  
Bistrobereich in der  
Schwimmhalle

©Joke Pouliart



Tresen im  
Bistrobereich in der  
Schwimmhalle

©Joke Pouliart

---

Die Gehbahn von der Eingangstür zum Schalter/Tresen/zur Kasse ist nicht mit visuell kontrastreichen Markierungen (z.B. Teppich) gekennzeichnet.

Die Gehbahn von der Eingangstür zum Schalter/Tresen/zur Kasse ist nicht mit taktil erfassbaren Markierungen (z.B. Bodenindikatoren) gekennzeichnet.

Das Kassendisplay/die Preisangabe an der Kasse ist gut erkennbar (z.B. groß oder schwenkbar).

## Bistro in der Schwimmhalle

---



Bistro in der  
Schwimmhalle

©Joke Pouliart



Bistro in der  
Schwimmhalle

©Joke Pouliart



Bistro in der  
Schwimmhalle

©Joke Pouliart

---

Es sind Hindernisse, z.B. in den Raum ragende Gegenstände, vorhanden.

Hindernisse: Säulen, Tische, Stühle

## Speisekarte

Die Schrift der Speisekarte ist schnörkellos und visuell kontrastreich gestaltet.

Es ist keine Speisekarte in Großschrift vorhanden.

## Bistro im Saunabereich

---



Gastronomie

©Joke Pouliart

## Bistro im Saunabereich

---



Bistro im  
Saunabereich

©Joke Pouliart



Bistro im  
Saunabereich

©Joke Pouliart



Bistro im  
Saunabereich

©Joke Pouliart

---

Es sind Hindernisse, z.B. in den Raum ragende Gegenstände, vorhanden.

Hindernisse: Tische und Stühle

## Speisekarte

Die Schrift der Speisekarte ist schnörkellos und visuell kontrastreich gestaltet.

Es ist keine Speisekarte in Großschrift vorhanden.

# Hilfsmittel

---



Hilfsmittel

©Joke Pouliart

---

# Alarm/Hilfsmittel

---



Alarm/Hilfsmittel

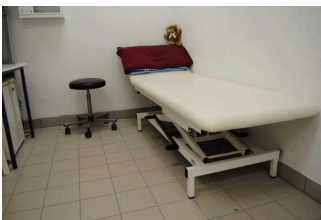
©Joke Pouliart



Alarm/Hilfsmittel

©Joke Pouliart

---



Alarm/Hilfsmittel

©Joke Pouliart

---

Assistenzhunde dürfen nicht mitgebracht werden.

Es werden Hilfsmittel angeboten.

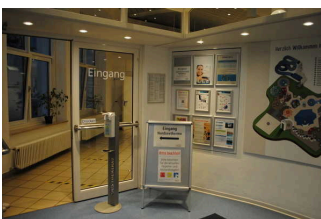
Rollstuhl, Lesehilfen (Lesebrille, Lupen etc.),

Andere angebotene Hilfsmittel: Lifter für Schwimmbad, höhenverstellbare Sanitätsliege

Es ist keine Speisekarte in Brailleschrift oder auf einer barrierefreien Internetseite verfügbar.

# Bedienelemente / Leitsystem

---



Bedienelemente /  
Leitsystem

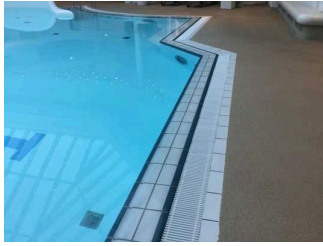
©Joke Pouliart

---



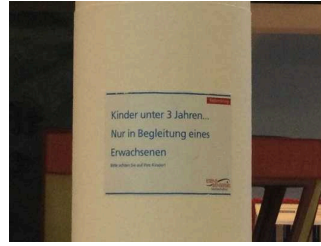
# Mantelbogen visuell taktile Gestaltung

---



Mantelbogen visuell  
taktile Gestaltung

©Joke Pouliart



Mantelbogen visuell  
taktile Gestaltung

©Joke Pouliart



Mantelbogen visuell  
taktile Gestaltung

©Joke Pouliart



Mantelbogen visuell  
taktile Gestaltung

©Joke Pouliart

---

Die Bedienelemente (z.B. Türgriffe, Lichtschalter, Notruftaster) sind im gesamten Gebäude/Objekt taktil erfassbar.

Die Bedienelemente (z.B. Türgriffe, Lichtschalter, Notruftaster) sind teilweise visuell kontrastreich gestaltet.

Die Gehbahnen in Fluren/Wegen/Gängen sind fast überall visuell kontrastreich zur Umgebung abgesetzt.

Die Gehbahnen in Fluren/Wegen/Gängen sind überwiegend mit taktil erfassbaren Markierungen gekennzeichnet oder die Wände oder andere bauliche Elemente können überwiegend zur Orientierung genutzt werden.

Fast alle erhobenen und für den Gast nutzbaren Bereiche (Eingangsbereich, Kasse/Tresen, Schlafräume, Flure, Gänge) sind gut, d.h. hell und blendfrei, ausgeleuchtet.

Folgende Bereiche sind nicht gut, d.h. hell und blendfrei, ausgeleuchtet: Sauna innen

Die Beschilderung ist in gut lesbarer Schrift gestaltet.

Es besteht zwischen Schrift/Piktogramm und Hintergrund ein guter visueller Kontrast.

Informationen sind nicht taktil erfassbar.

Informationen zur Orientierung sind in fotorealistischer Darstellung oder in Form von Piktogrammen verfügbar. Informationen zur Orientierung sind in leichter Sprache verfügbar.