

Gästeführung "So schmeckt Bad Zwischenahn"

Am Brink 9 Treffpunkt am Wels Tel: +49 04403 81172
(Bronzeskulptur)
26160 Bad Zwischenahn

info@so-schmeckt-bad-zwischenahn.de
www.so-schmeckt-bad-zwischenahn.de

Informationen für Menschen mit Hörbehinderung und gehörlose Menschen

Die Informationen zur Barrierefreiheit wurden am 8. Juni 2021 im Rahmen des Systems "Reisen für Alle" erhoben.

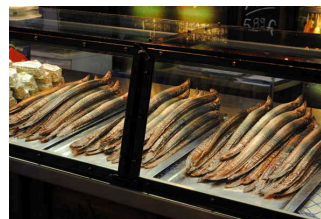
Detailinformationen zu Treppen, Aufzügen / Treppenliften, Rampen, Automaten und speziellen Türen auf dem Weg zu einzelnen Bereichen finden Sie in der entsprechenden Kategorie.

Fotos zur Einrichtung



Gästeführung "So schmeckt Bad Zwischenahn"

©Joke Pouliart



Gästeführung "So schmeckt Bad Zwischenahn"

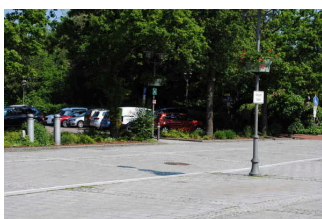
©Joke Pouliart



Gästeführung "So schmeckt Bad Zwischenahn"

©Joke Pouliart

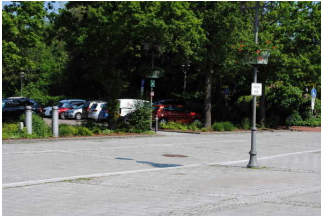
Parkplatz



Parkplatz

©Joke Pouliart

Parkplatz "Am Markt"



Parkplatz "Am Markt"

©Joke Pouliart



Parkplatz "Am Markt"

©Joke Pouliart

Es ist ein Parkplatz vorhanden.

Es ist mindestens 1 Parkplatz für Menschen mit Behinderung vorhanden.

Es gibt 1 Stellplatz/-plätze für Menschen mit Behinderung.

Stellplatzbreite: 380 cm

Stellplatzlänge: 500 cm

Entfernung des Stellplatzes/der Stellplätze für Menschen mit Behinderung zum Eingangsbereich: 50 m

Der Stellplatz / die Stellplätze für Menschen mit Behinderung ist/sind gekennzeichnet.

Treffpunkt



Treffpunkt

©Joke Pouliart

Treffpunkt Marktplatz



Treffpunkt
Marktplatz

©Joke Pouliart



Treffpunkt
Marktplatz

©Joke Pouliart



Treffpunkt Marktplatz

©Joke Pouliart

Der Treffpunkt befindet sich direkt vor dem Rathaus, Der Parkplatz für Menschen mit Behinderung ist nur 50 m entfernt. Der Platz ist glatt und eben mit Platten und Klinker gepflastert.

Führung



Führung

©Joke Pouliart

Führung



Führung

©Joke Pouliart



Führung

©Joke Pouliart



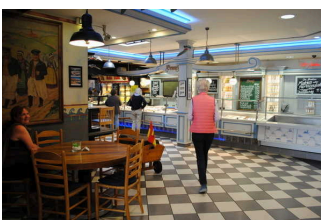
Führung

©Joke Pouliart



Führung

©Joke Pouliart



Führung

©Joke Pouliart



Führung

©Joke Pouliart

Es werden Führungen für Menschen mit Hörbehinderung angeboten.

Die Gästeführer sind so ausgebildet, dass Menschen mit Hörbehinderung an jeder Führung teilnehmen können.

Es ist eine Voranmeldung für die Führung notwendig.

Anmerkungen für den Gast: Kulinarische Führung mit verschiedenen regionalen Spezialitäten und den dazugehörigen Geschichten und Anekdoten.

Hilfsmittel

Alarm/Hilfsmittel

Es gibt keinen Alarm.