

## Gästeführung "So schmeckt Bad Zwischenahn"

Am Brink 9 Treffpunkt am Wels Tel: +49 04403 81172  
(Bronzeskulptur)  
26160 Bad Zwischenahn

info@so-schmeckt-bad-zwischenahn.de  
[www.so-schmeckt-bad-zwischenahn.de](http://www.so-schmeckt-bad-zwischenahn.de)

## Informationen für Menschen mit Sehbehinderung und blinde Menschen

Die Informationen zur Barrierefreiheit wurden am 8. Juni 2021 im Rahmen des Systems "Reisen für Alle" erhoben.

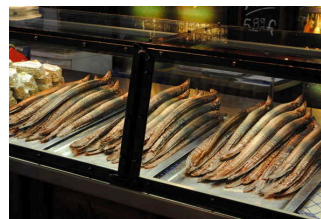
Detailinformationen zu Treppen, Aufzügen / Treppenliften, Rampen, Automaten und speziellen Türen auf dem Weg zu einzelnen Bereichen finden Sie in der entsprechenden Kategorie.

## Fotos zur Einrichtung



Gästeführung "So schmeckt Bad Zwischenahn"

©Joke Pouliart



Gästeführung "So schmeckt Bad Zwischenahn"

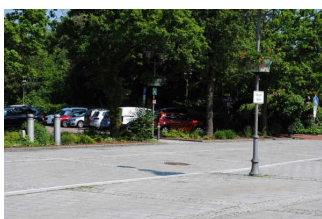
©Joke Pouliart



Gästeführung "So schmeckt Bad Zwischenahn"

©Joke Pouliart

## Parkplatz

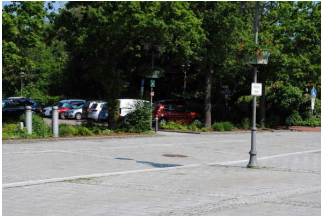


Parkplatz

©Joke Pouliart

## Parkplatz "Am Markt"

---



Parkplatz "Am Markt"

©Joke Pouliart



Parkplatz "Am Markt"

©Joke Pouliart

---

Es ist ein Parkplatz vorhanden.

Es ist mindestens 1 Parkplatz für Menschen mit Behinderung vorhanden.

Es gibt 1 Stellplatz/-plätze für Menschen mit Behinderung.

Stellplatzbreite: 380 cm

Stellplatzlänge: 500 cm

Entfernung des Stellplatzes/der Stellplätze für Menschen mit Behinderung zum Eingangsbereich: 50 m

Der Stellplatz / die Stellplätze für Menschen mit Behinderung ist/sind gekennzeichnet.

## Treffpunkt

---



Treffpunkt

©Joke Pouliart

---

## Treffpunkt Marktplatz

---



Treffpunkt  
Marktplatz

©Joke Pouliart



Treffpunkt  
Marktplatz

©Joke Pouliart

---



## Treffpunkt Marktplatz

©Joke Pouliart

---

Der Treffpunkt befindet sich direkt vor dem Rathaus, Der Parkplatz für Menschen mit Behinderung ist nur 50 m entfernt. Der Platz ist glatt und eben mit Platten und Klinker gepflastert.

## Hauptwege



### Hauptwege

©Joke Pouliart

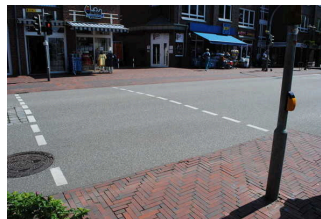
---

## Weg außen Führung durch den Ort und Kurgarten



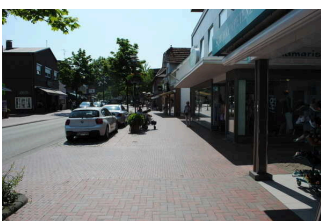
### Weg außen Führung durch den Ort und Kurgarten

©Joke Pouliart



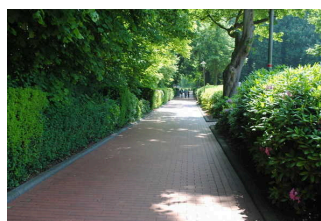
### Weg außen Führung durch den Ort und Kurgarten

©Joke Pouliart



### Weg außen Führung durch den Ort und Kurgarten

©Joke Pouliart



### Weg außen Führung durch den Ort und Kurgarten

©Joke Pouliart

---

Breite des Weges: 150 cm

Länge des Weges: 1100 m

Die Gehwegbegrenzung ist visuell kontrastreich.

Anmerkungen für den Gast: Geführte, begeleitetete Tour, Assistenz für blinde Menschen auf Anfrage. Die Strecke geht durch die Ortschaft es müssen an geeigneten gesicherten Stellen Strassen überquert werden.

# Führung

---



Führung

©Joke Pouliart

---

# Führung

---



Führung

©Joke Pouliart



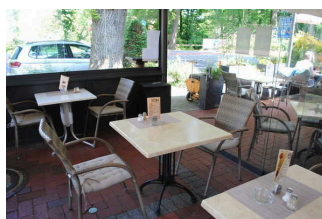
Führung

©Joke Pouliart



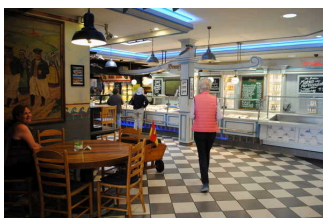
Führung

©Joke Pouliart



Führung

©Joke Pouliart



Führung

©Joke Pouliart



Führung

©Joke Pouliart

---

Es werden Führungen für Menschen mit Sehbehinderung angeboten.

Es werden Führungen für blinde Menschen angeboten.

Die Gästeführer sind so ausgebildet, dass Menschen mit Sehbehinderung an jeder Führung teilnehmen können.

Die Gästeführer sind so ausgebildet, dass blinde Menschen an jeder Führung teilnehmen können.

Es ist eine Voranmeldung für die Führung notwendig.

Während der Führungen werden Exponate zum Tasten integriert.

Anmerkungen für den Gast: Kulinarische Führung mit verschiedenen regionalen Spezialitäten und den dazugehörigen Geschichten und Anekdoten.

---

# Hilfsmittel

## Alarm/Hilfsmittel

Assistenzhunde dürfen nicht mitgebracht werden.

## Bedienelemente / Leitsystem

### Mantelbogen visuell taktile Gestaltung

---



Mantelbogen visuell  
taktile Gestaltung

©Joke Pouliart

---