

Gästeführung "So schmeckt Bad Zwischenahn"

Am Brink 9 Treffpunkt am Wels Tel: +49 04403 81172
(Bronzeskulptur)
26160 Bad Zwischenahn

info@so-schmeckt-bad-zwischenahn.de
www.so-schmeckt-bad-zwischenahn.de

Informationen für Gäste mit kognitiven Beeinträchtigungen

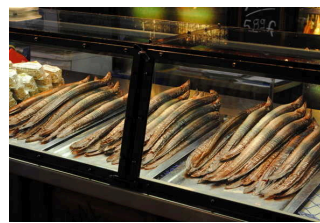
Die Informationen zur Barrierefreiheit wurden am 8. Juni 2021 im Rahmen des Systems "Reisen für Alle" erhoben.

Fotos zur Einrichtung



Gästeführung "So schmeckt Bad Zwischenahn"

©Joke Pouliart



Gästeführung "So schmeckt Bad Zwischenahn"

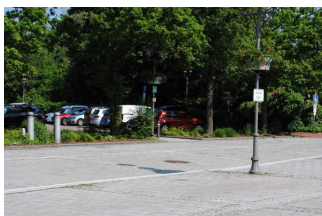
©Joke Pouliart



Gästeführung "So schmeckt Bad Zwischenahn"

©Joke Pouliart

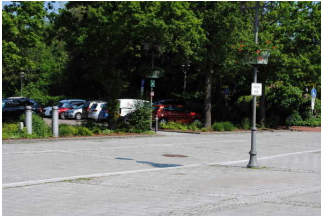
Parkplatz



Parkplatz

©Joke Pouliart

Parkplatz "Am Markt"



Parkplatz "Am Markt"

©Joke Pouliart



Parkplatz "Am Markt"

©Joke Pouliart

Es ist ein Parkplatz vorhanden.

Es ist mindestens 1 Parkplatz für Menschen mit Behinderung vorhanden.

Es gibt 1 Stellplatz/-plätze für Menschen mit Behinderung.

Stellplatzbreite: 380 cm

Stellplatzlänge: 500 cm

Entfernung des Stellplatzes/der Stellplätze für Menschen mit Behinderung zum Eingangsbereich: 50 m

Der Stellplatz / die Stellplätze für Menschen mit Behinderung ist/sind gekennzeichnet.

Treffpunkt



Treffpunkt

©Joke Pouliart

Treffpunkt Marktplatz



Treffpunkt
Marktplatz

©Joke Pouliart



Treffpunkt
Marktplatz

©Joke Pouliart



Treffpunkt Marktplatz

©Joke Pouliart

Der Treffpunkt befindet sich direkt vor dem Rathaus, Der Parkplatz für Menschen mit Behinderung ist nur 50 m entfernt. Der Platz ist glatt und eben mit Platten und Klinker gepflastert.

Hauptwege



Hauptwege

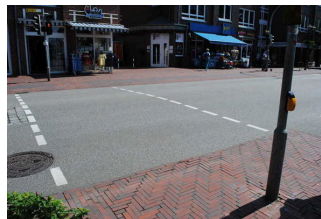
©Joke Pouliart

Weg außen Führung durch den Ort und Kurgarten



Weg außen Führung durch den Ort und Kurgarten

©Joke Pouliart



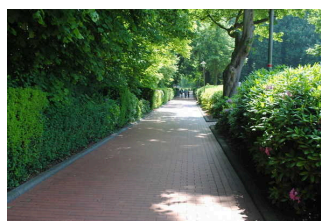
Weg außen Führung durch den Ort und Kurgarten

©Joke Pouliart



Weg außen Führung durch den Ort und Kurgarten

©Joke Pouliart



Weg außen Führung durch den Ort und Kurgarten

©Joke Pouliart

Es sind Wegezeichen in sichtbarem Abstand vorhanden.

Anmerkungen für den Gast: Geführte, begeleitetete Tour, Assistenz für blinde Menschen auf Anfrage. Die Strecke geht durch die Ortschaft es müssen an geeigneten gesicherten Stellen Strassen überquert werden.

Führung



Führung

©Joke Pouliart

Führung



Führung

©Joke Pouliart



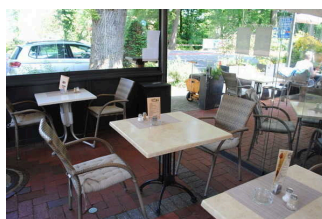
Führung

©Joke Pouliart



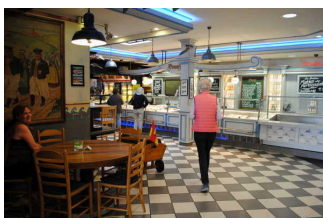
Führung

©Joke Pouliart



Führung

©Joke Pouliart



Führung

©Joke Pouliart



Führung

©Joke Pouliart

Es werden keine Führungen für Menschen mit kognitiven Beeinträchtigungen angeboten.

Es ist eine Voranmeldung für die Führung notwendig.

Die Inhalte (z.B. Exponate) der Führung für Menschen mit kognitiven Beeinträchtigungen sind leicht verständlich oder werden leicht verständlich (z.B. bildhaft) erklärt.

Anmerkungen für den Gast: Kulinarische Führung mit verschiedenen regionalen Spezialitäten und den dazugehörigen Geschichten und Anekdoten.

Bedienelemente / Leitsystem

Mantelbogen visuell taktile Gestaltung



Mantelbogen visuell
taktile Gestaltung

©Joke Pouliart
