

## Gästeführung "So schmeckt Bad Zwischenahn"

Am Brink 9 Treffpunkt am Wels Tel: +49 04403 81172  
(Bronzeskulptur)  
26160 Bad Zwischenahn

info@so-schmeckt-bad-zwischenahn.de  
[www.so-schmeckt-bad-zwischenahn.de](http://www.so-schmeckt-bad-zwischenahn.de)

## Informationen für Menschen mit Gehbehinderung und Rollstuhlfahrer

Die Informationen zur Barrierefreiheit wurden am 8. Juni 2021 im Rahmen des Systems "Reisen für Alle" erhoben.

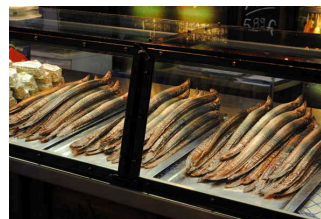
Detailinformationen zu Treppen, Aufzügen / Treppenliften, Rampen, Automaten und speziellen Türen auf dem Weg zu einzelnen Bereichen finden Sie in der entsprechenden Kategorie.

## Fotos zur Einrichtung



Gästeführung "So schmeckt Bad Zwischenahn"

©Joke Pouliart



Gästeführung "So schmeckt Bad Zwischenahn"

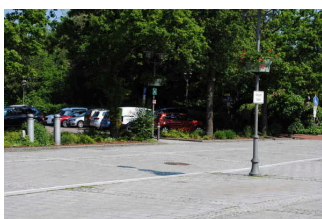
©Joke Pouliart



Gästeführung "So schmeckt Bad Zwischenahn"

©Joke Pouliart

## Parkplatz

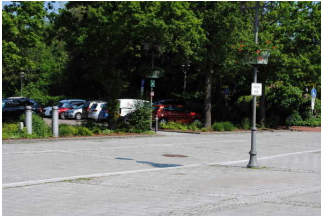


Parkplatz

©Joke Pouliart

## Parkplatz "Am Markt"

---



Parkplatz "Am Markt"

©Joke Pouliart



Parkplatz "Am Markt"

©Joke Pouliart

---

Es ist ein Parkplatz vorhanden.

Es ist mindestens 1 Parkplatz für Menschen mit Behinderung vorhanden.

Es gibt 1 Stellplatz/-plätze für Menschen mit Behinderung.

Stellplatzbreite: 380 cm

Stellplatzlänge: 500 cm

Der Parkplatz ist von der Oberflächenbeschaffenheit her erschütterungsarm und leicht begeh- und befahrbar (z.B. Asphalt, engfugige Platten, etc.).

Entfernung des Stellplatzes/der Stellplätze für Menschen mit Behinderung zum Eingangsbereich: 50 m

Der Stellplatz / die Stellplätze für Menschen mit Behinderung ist/sind gekennzeichnet.

## Treffpunkt

---



Treffpunkt

©Joke Pouliart

---

## Treffpunkt Marktplatz

---



Treffpunkt  
Marktplatz

©Joke Pouliart



Treffpunkt  
Marktplatz

©Joke Pouliart

---



## Treffpunkt Marktplatz

©Joke Pouliart

---

Der Treffpunkt befindet sich direkt vor dem Rathaus, Der Parkplatz für Menschen mit Behinderung ist nur 50 m entfernt. Der Platz ist glatt und eben mit Platten und Klinker gepflastert.

## Hauptwege



### Hauptwege

©Joke Pouliart

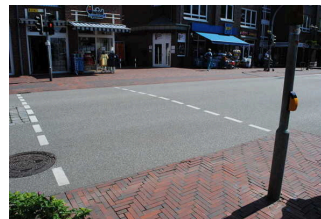
---

## Weg außen Führung durch den Ort und Kurgarten



### Weg außen Führung durch den Ort und Kurgarten

©Joke Pouliart



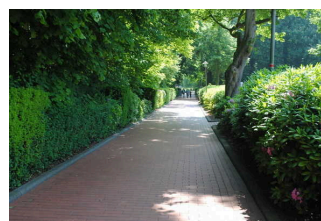
### Weg außen Führung durch den Ort und Kurgarten

©Joke Pouliart



### Weg außen Führung durch den Ort und Kurgarten

©Joke Pouliart



### Weg außen Führung durch den Ort und Kurgarten

©Joke Pouliart

---

Breite des Weges: 150 cm

Länge des Weges: 1100 m

Der Weg ist von der Oberflächenbeschaffenheit her erschütterungsarm und leicht begeh- und befahrbar (z.B. Asphalt, engfugige Platten, etc.).

Es sind Poller vorhanden.

Abstand zwischen den Pollern: 100 cm

Die lichte Breite des Weges ist durch Ausstattungsgegenstände eingeschränkt.

Die lichte Breite des Weges beträgt trotz vorhandener Ausstattungsgegenstände mindestens: 100 cm

Maximale Längsneigung des Weges: 3 %

Maximale Längsneigung über eine Strecke von 8 m.

Anmerkungen für den Gast: Geführte, begleitete Tour, Assistenz für blinde Menschen auf Anfrage.  
Die Strecke geht durch die Ortschaft es müssen an geeigneten gesicherten Stellen Strassen überquert werden.

## Führung

---



Führung

©Joke Pouliart

---

## Führung

---



Führung

©Joke Pouliart



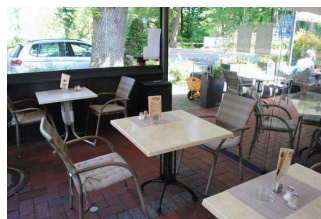
Führung

©Joke Pouliart



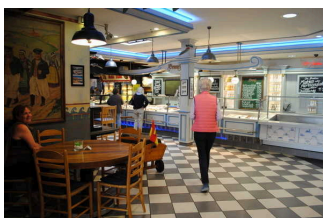
Führung

©Joke Pouliart



Führung

©Joke Pouliart



Führung

©Joke Pouliart



Führung

©Joke Pouliart

---

Es werden Führungen für Menschen mit Gehbehinderung angeboten.

Es werden Führungen für Rollstuhlfahrer angeboten.

Die Gästeführer sind so ausgebildet, dass Rollstuhlfahrer an jeder Führung teilnehmen können.

Es ist eine Voranmeldung für die Führung notwendig.

---

Es stehen für Menschen mit Gehbehinderung mobile oder feste Sitzgelegenheiten zur Verfügung, die während der Führung benutzt werden können.

Die gesamte Route der Führung ist für Rollstuhlfahrer stufenlos befahrbar.

Anmerkungen für den Gast: Kulinarische Führung mit verschiedenen regionalen Spezialitäten und den dazugehörigen Geschichten und Anekdoten.

## **Hilfsmittel**

### **Alarm/Hilfsmittel**

Assistenzhunde dürfen nicht mitgebracht werden.