

## Kurzbericht



Strandcafé Bad Zwischenahn | ©Joke Pouliart

## Strandcafé Bad Zwischenahn

Unter den Eichen 12a  
26160 Bad Zwischenahn

Tel: +49 4403 983672

info@strandcafe-bad-zwischenahn.de  
<https://www.strandcafe-bad-zwischenahn.de/>

### Herzlich willkommen!

Das Strandcafé liegt direkt im Kurpark von Bad Zwischenahn mit tollem Blick auf den See. In den Räumlichkeiten des Cafés kann man morgens, mittags und abends frisch zubereitete Speisen und Getränke genießen. Auch für Feiern und Veranstaltungen gibt es im Strandcafé die passenden Räumlichkeiten.

Für weitere Informationen besuchen Sie bitte die Webseite: [www.strandcafe-bad-zwischenahn.de](http://www.strandcafe-bad-zwischenahn.de)

# PRÜFERGEBNIS

---

für

## Strandcafé Bad Zwischenahn

26160 Bad Zwischenahn, Zertifikats-ID: PA-11978-2021



Dieses Angebot wurde nach den Kriterien  
der bundesweiten Kennzeichnung

**»Reisen für Alle«**

eingestuft und ist berechtigt, im Zeitraum

**Dezember 2021 – November 2024**

die Auszeichnung

**»Barrierefreiheit geprüft«**

sowie die dazu gehörigen Piktogramme zu führen  
und vertragsgemäß zu nutzen.

## Überblick

- Direkt am Zwischenahner Meer gelegen mit Blick auf den See.
- Reichhaltiges Frühstücksbuffet, mittags bis zum frühen Abend reiche Auswahl an Suppen, Vorspeisen, Salaten und Hauptgerichten, nachmittags Torten- und Kuchenspezialitäten.
- Separate Räumlichkeiten für Feiern und Veranstaltungen mit bis zu 110 Sitzplätzen.
- Außengastronomie „Lütt Schenk“ mit Bar-Atmosphäre in der Strandbar.
- Große sonnengeschützte Terrassen mit Blick auf den See.
- Lademöglichkeit für E-Bikes.

## Barrierefreiheit auf einen Blick

- Das Cafe ist stufenlos über eine Rampe zugänglich.
- Alle für Gäste nutzbaren Räume/Bereiche und Einrichtungen sind stufenlos erreichbar.
- Alle Durchgänge/Türen sind mindestens 90 cm breit.
- Es ist mindestens ein WC für Menschen mit Behinderung vorhanden.
- Assistenzhunde willkommen.

# Informationen für Menschen mit Gehbehinderung und Rollstuhlfahrer

Alle prüfrelevanten Bereiche erfüllen die Qualitätskriterien der Kennzeichnung „**Barrierefreiheit geprüft – barrierefrei für Menschen mit Gehbehinderung und teilweise barrierefrei für Rollstuhlfahrer**“.

Einige **Hinweise zur Barrierefreiheit** haben wir nachfolgend zusammengestellt. Detaillierte Angaben finden Sie im Prüfbericht.

- Parkplätze befinden sich im Kurpark.
- Der Eingang/Zugang ins Gebäude ist stufenlos (über eine Rampe) möglich.
- Der Tresen des Bufftes ist an der niedrigsten Stelle 88 cm hoch.
- Es sind ausreichend unterfahrbare Tische im Innen- und Außenbereich vorhanden.
- Die Durchgänge und Türen sind mindestens 90 cm breit.

## Öffentliches WC für Menschen mit Behinderung im Café:

- Es ist ein Unisex-WC vorhanden.
- Die Bewegungsflächen betragen:  
vor dem Waschbecken 165 cm x 170 cm;  
vor dem WC 165 cm x 170 cm;  
links neben dem WC 35 cm x 64 cm;  
rechts neben dem WC 140 cm x 64 cm.
- Es sind links und rechts vom WC klappbare Haltegriffe vorhanden.
- Das Waschbecken ist unterfahrbar in einer Höhe von 67 cm und einer Tiefe von mindestens 30 cm.
- Der Spiegel ist im Sitzen und Stehen einsehbar.
- Es ist eine Schnur als Alarmauslöser vorhanden.

# Informationen für Menschen mit Hörbehinderung und gehörlose Menschen

Einige **Hinweise zur Barrierefreiheit** haben wir nachfolgend zusammengestellt. Detaillierte Angaben finden Sie im Prüfbericht.

- Es sind ausreichend Tische mit heller und blendfreier Beleuchtung vorhanden.
- Es sind ausreichend Tische vorhanden, an denen keine Lampen stehen oder hängen, die das Gesichtsfeld bzw. den Blickkontakt stören.
- Bei einem akustischen Alarm (z.B. Feueralarm) gibt es kein optisch deutlich wahrnehmbares Blitz- oder Blinksignal.

- Es steht ein allgemeiner Parkplatz am Kurpark zur Verfügung.

## Informationen für Menschen mit Sehbehinderung und blinde Menschen

Einige **Hinweise zur Barrierefreiheit** haben wir nachfolgend zusammengestellt. Detaillierte Angaben finden Sie im Prüfbericht.

- Es steht ein allgemeiner Parkplatz am Kurpark zur Verfügung.
- Der Eingangsbereich ist durch einen taktil wahrnehmbaren Bodenbelagswechsel erkennbar.
- Der Eingangsbereich ist visuell kontrastreich zur Umgebung abgesetzt.
- Es gibt eine Speisekarte. Die Speisekarte ist in schnörkelloser und kontrastreicher Schrift gestaltet.
- Assistenzhunde (Begleithunde, Blindenführhunde etc.) dürfen in alle relevanten Bereiche/ Räume des Betriebes/Angebotes mitgebracht werden.

## Informationen für Gäste mit kognitiven Beeinträchtigungen

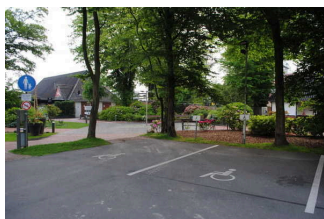
Einige **Hinweise zur Barrierefreiheit** haben wir nachfolgend zusammengestellt. Detaillierte Angaben finden Sie im Prüfbericht.

- Es steht ein allgemeiner Parkplatz am Kurpark zur Verfügung.
- Name bzw. Logo des Betriebes/der Einrichtung sind von außen klar erkennbar.
- Die Speisen werden sichtbar präsentiert.
- Das Ziel des Weges ist in Sichtweite.

# Bildergalerie

Wir haben für Sie einige Fotos aus dem Betrieb / Angebot zusammengestellt. In den Detailberichten finden Sie weitere Fotos.

---



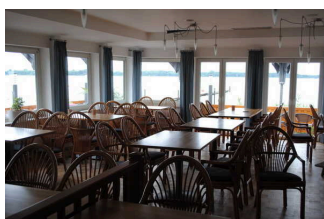
**Parken**

©Joke Pouliart



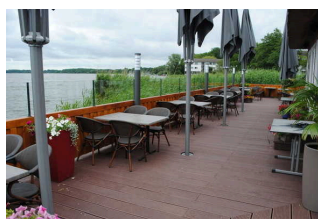
**Eingang**

©Joke Pouliart



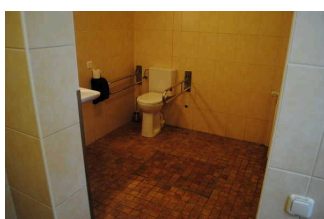
**Gastraum**

©Joke Pouliart



**Terrasse**

©Joke Pouliart



**Öffentliches WC**

©Joke Pouliart



**Bedienelemente /  
Leitsystem**

©Joke Pouliart

---

# Informationen zum Kennzeichnungssystem „Reisen für Alle“

Alle nach „Reisen für Alle“ **zertifizierten Betriebe und Orte** erfüllen folgende Kriterien:

- Die Daten und Angaben zur Barrierefreiheit wurden von **externen, speziell geschulten Erhebern** vor Ort erhoben und geprüft. Es handelt sich um keine Selbsteinschätzung.
- Die Daten zur Barrierefreiheit liegen **im Detail** vor und können von Gästen eingesehen werden.
- Mindestens ein Mitarbeiter hat an einer **Schulung** zum Thema „**Barrierefreiheit als Komfort- und Qualitätsmerkmal**“ teilgenommen.

## Die Kennzeichnung – Erläuterung der Logos und Piktogramme

Das Kennzeichen „**Information zur Barrierefreiheit**“ signalisiert, dass detaillierte und geprüfte Informationen zur Barrierefreiheit für alle Personengruppen vorliegen.



Das Kennzeichen „**Barrierefreiheit geprüft**“ basiert auf „Information zur Barrierefreiheit“ und bedeutet, dass zusätzlich die Qualitätskriterien für bestimmte Personengruppen teilweise oder vollständig erfüllt sind.



Die Kennzeichnung „**Barrierefreiheit geprüft**“ liegt in zwei Qualitätsstufen vor:

### „**Barrierefreiheit geprüft: teilweise barrierefrei**“.

Die Qualitätskriterien sind für die dargestellte Personengruppe der Rollstuhlfahrer teilweise erfüllt, d. h. das Angebot ist für Rollstuhlfahrer teilweise barrierefrei. Das „i“ im Piktogramm signalisiert, dass man noch einmal genauer nachlesen sollte, ob das Angebot den eigenen Ansprüchen genügt.



### „**Barrierefreiheit geprüft: barrierefrei**“.

Die Qualitätskriterien sind für die dargestellte Personengruppe der Rollstuhlfahrer erfüllt, d. h. das Angebot ist für Rollstuhlfahrer barrierefrei.



Es gibt Qualitätskriterien für **sieben Personengruppen** und für jede Personengruppe ein eigenes **Piktogramm**.

Menschen mit Gehbehinderung



Rollstuhlfahrer



Menschen mit Hörbehinderung



Gehörlose Menschen



Menschen mit Sehbehinderung



Blinde Menschen



Menschen mit kognitiven Beeinträchtigungen

