
Strandcafé Bad Zwischenahn

Unter den Eichen 12a
26160 Bad Zwischenahn

Tel: +49 4403 983672

info@strandcafe-bad-zwischenahn.de
<https://www.strandcafe-bad-zwischenahn.de/>

Informationen für Menschen mit Sehbehinderung und blinde Menschen

Die Informationen zur Barrierefreiheit wurden am 23. Juni 2021 im Rahmen des Systems "Reisen für Alle" erhoben.

Detailinformationen zu Treppen, Aufzügen / Treppenliften, Rampen, Automaten und speziellen Türen auf dem Weg zu einzelnen Bereichen finden Sie in der entsprechenden Kategorie.

Fotos zur Einrichtung



Strandcafé Bad
Zwischenahn

©Joke Pouliart

Parken



Parken

©Joke Pouliart

Weg außen zwischen Parkplatz für Menschen mit Behinderung durch den Kurgarten zum Eingang Strandcafé



Weg außen zwischen Parkplatz für Menschen mit Behinderung durch den Kurgarten zum Eingang Strandcafé

©Joke Pouliart



Weg außen zwischen Parkplatz für Menschen mit Behinderung durch den Kurgarten zum Eingang Strandcafé

©Joke Pouliart



Weg außen zwischen Parkplatz für Menschen mit Behinderung durch den Kurgarten zum Eingang Strandcafé

©Joke Pouliart

Breite des Weges: 300 cm

Länge des Weges: 75 m

Die Gehwegbegrenzung ist visuell kontrastreich. Die Gehwegbegrenzung ist taktil erfassbar.

Eingang



Eingang

©Joke Pouliart

Eingangsbereich



Eingangsbereich

©Joke Pouliart



Eingangsbereich

©Joke Pouliart



Eingangsbereich

©Joke Pouliart

Der Eingangsbereich ist visuell kontrastreich zur Umgebung abgesetzt.

Der Eingangsbereich ist durch einen taktil wahrnehmbaren Bodenbelagswechsel erkennbar.

Eingangstür

Art der Tür: Einflügel

Die Tür wird mit eigenem Kraftaufwand geöffnet.

Die Tür bzw. der Türrahmen ist visuell kontrastreich zur Umgebung abgesetzt.

Anmerkungen für den Gast: Tür steht meistens offen

Windfang



Windfang

©Joke Pouliart



Windfang

©Joke Pouliart



Windfang

©Joke Pouliart

BREITE des Raums: 220 m

TIEFE des Raums: 400 m

Es sind keine Hindernisse, z.B. in den Raum ragende Gegenstände, vorhanden.

Anmerkungen für den Gast: Windfang in den Innenbereich und Durchgang zur Terrasse mit nachfolgender Rampe als alternativer Weg zur Stufe auf die Terrasse.

Weg außen zwischen Parkplatz für Menschen mit Behinderung durch den Kurgarten zum Eingang Strandcafé



Weg außen zwischen Parkplatz für Menschen mit Behinderung durch den Kurgarten zum Eingang Strandcafé

©Joke Pouliart



Weg außen zwischen Parkplatz für Menschen mit Behinderung durch den Kurgarten zum Eingang Strandcafé

©Joke Pouliart



Weg außen zwischen Parkplatz für Menschen mit Behinderung durch den Kurgarten zum Eingang Strandcafé

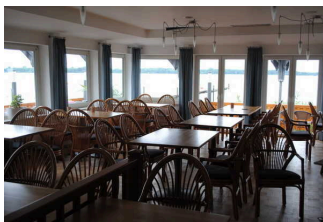
©Joke Pouliart

Breite des Weges: 300 cm

Länge des Weges: 75 m

Die Gehwegbegrenzung ist visuell kontrastreich. Die Gehwegbegrenzung ist taktil erfassbar.

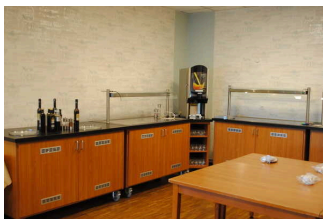
Gastraum



Gastraum

©Joke Pouliart

Buffet/Tresen



Buffet/Tresen

©Joke Pouliart



Buffet/Tresen

©Joke Pouliart

Die Gehbahn von der Eingangstür zum Schalter/Tresen/zur Kasse ist nicht mit visuell kontrastreichen Markierungen (z.B. Teppich) gekennzeichnet.

Die Gehbahn von der Eingangstür zum Schalter/Tresen/zur Kasse ist nicht mit taktil erfassbaren Markierungen (z.B. Bodenindikatoren) gekennzeichnet.

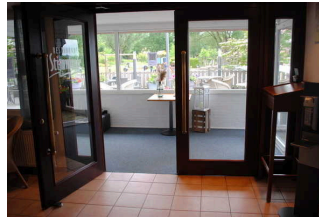
Speiseraum

Speiseraum mit Tresen / Bar



Speiseraum mit Tresen / Bar

©Joke Pouliart



Speiseraum mit Tresen / Bar

©Joke Pouliart

Tür zum Speiseraum

Art der Tür: Zweiflügel

Die Tür wird mit eigenem Kraftaufwand geöffnet. Die Tür wird durch eine Servicekraft geöffnet.

Die Tür bzw. der Türrahmen ist visuell kontrastreich zur Umgebung abgesetzt.

Es sind Hindernisse, z.B. in den Raum ragende Gegenstände, vorhanden.

Hindernisse: Tische, Stühle, Raumtrenner

Speisekarte

Die Schrift der Speisekarte ist schnörkellos und visuell kontrastreich gestaltet.

Es ist keine Speisekarte in Großschrift vorhanden.

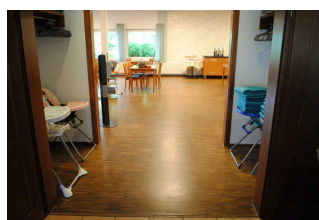
Anmerkungen für den Gast: Durchgang zu weiteren Gasträumen

Speiseraum "Maritima"



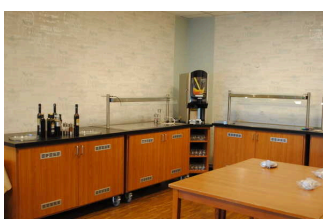
Speiseraum "Maritima"

©Joke Pouliart



Speiseraum "Maritima"

©Joke Pouliart



Speiseraum "Maritima"

©Joke Pouliart

Tür zum Speiseraum

Art der Tür: Zweiflügel

Die Tür wird mit eigenem Kraftaufwand geöffnet. Die Tür wird durch eine Servicekraft geöffnet.

Die Tür bzw. der Türrahmen ist visuell kontrastreich zur Umgebung abgesetzt.

Anmerkungen für den Gast: Durchgangsraum mit Garderobe, Türen stehen während des Betriebes offen

Es sind Hindernisse, z.B. in den Raum ragende Gegenstände, vorhanden.

Hindernisse: Tische und Stühle

Speisekarte

Die Schrift der Speisekarte ist schnörkellos und visuell kontrastreich gestaltet.

Es ist keine Speisekarte in Großschrift vorhanden.

Anmerkungen für den Gast: Raum für Feierlichkeiten und Tagungen buchbar

Speiseraum "Moderna"



Speiseraum
"Moderna"

©Joke Pouliart



Speiseraum
"Moderna"

©Joke Pouliart

Es sind Hindernisse, z.B. in den Raum ragende Gegenstände, vorhanden.

Hindernisse: Tische, Stühle

Speisekarte

Die Schrift der Speisekarte ist schnörkellos und visuell kontrastreich gestaltet.

Es ist keine Speisekarte in Großschrift vorhanden.

Terrasse



Terrasse

©Joke Pouliart

Aussenterrasse



Aussenterrasse

©Joke Pouliart



Aussenterrasse

©Joke Pouliart



Aussenterrasse

©Joke Pouliart

Tür zum Speiseraum

Art der Tür: Einflügel

Die Tür wird mit eigenem Kraftaufwand geöffnet. Die Tür wird durch eine Servicekraft geöffnet.

Die Tür bzw. der Türrahmen ist visuell kontrastreich zur Umgebung abgesetzt.

Es sind Hindernisse, z.B. in den Raum ragende Gegenstände, vorhanden.

Hindernisse: Tische, Stühle, Sonnenschirme

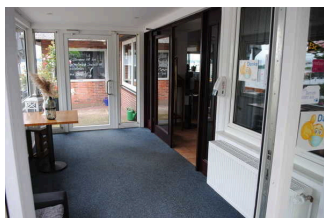
Speisekarte

Die Schrift der Speisekarte ist schnörkellos und visuell kontrastreich gestaltet.

Es ist keine Speisekarte in Großschrift vorhanden.

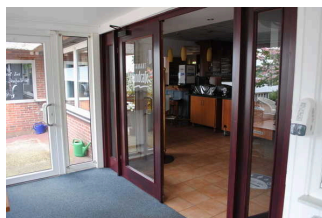
Anmerkungen für den Gast: Buffet im Innenbereich des Cafés

Windfang



Windfang

©Joke Pouliart



Windfang

©Joke Pouliart



Windfang

©Joke Pouliart

BREITE des Raums: 220 m

TIEFE des Raums: 400 m

Es sind keine Hindernisse, z.B. in den Raum ragende Gegenstände, vorhanden.

Anmerkungen für den Gast: Windfang in den Innenbereich und Durchgang zur Terrasse mit nachfolgender Rampe als alternativer Weg zur Stufe auf die Terrasse.

Stufe



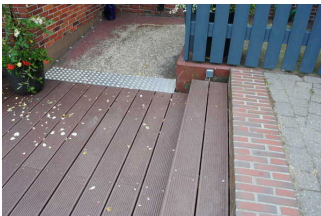
Stufe

©Joke Pouliart



Stufe

©Joke Pouliart



Stufe

©Joke Pouliart

Vorhandene Schwellen/Stufen: 2

Höhe der Schwellen/Stufen: 19 cm

Die Treppe hat gerade Läufe.

Die Treppe hat keinen Handlauf.

Es sind keine Handläufe vorhanden.

Es sind keine taktilen Informationen zum Stockwerk am Anfang und am Ende der Treppenläufe vorhanden.

Die Stufen sind nicht visuell kontrastreich gestaltet.

Es besteht ein visueller Kontrast zwischen dem Fußbodenbelag und Treppenauf- oder abgängen.

Es besteht ein taktiler Kontrast zwischen dem Fußbodenbelag und Treppenauf- oder abgängen.

Die Treppe ist hell und blendfrei ausgeleuchtet.

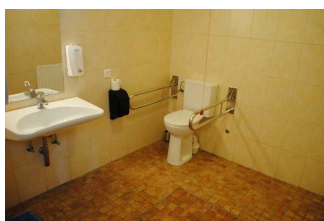
Öffentliches WC



Öffentliches WC

©Joke Pouliart

Öffentliches WC für Menschen mit Behinderung im Café



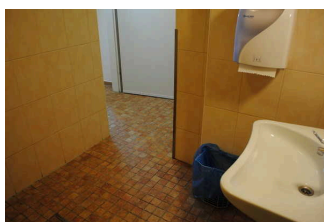
Öffentliches WC für Menschen mit Behinderung im Café

©Joke Pouliart



Öffentliches WC für Menschen mit Behinderung im Café

©Joke Pouliart



Öffentliches WC für Menschen mit Behinderung im Café

©Joke Pouliart

Tür zum öffentlichen WC

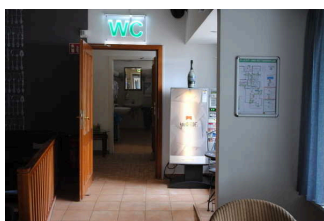
Art der Tür: Einflügel

Die Tür wird mit eigenem Kraftaufwand geöffnet. Die Tür wird durch eine Servicekraft geöffnet.

Die Tür bzw. der Türrahmen ist nicht visuell kontrastreich zur Umgebung abgesetzt.

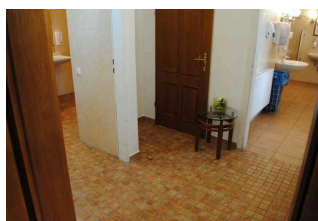
Anmerkungen für den Gast: Im gleichen Gebäudekomplex gibt es ein weiteres WC für Menschen mit Behinderung. Das WC ist über den Aussenbereich in 20m Entfernung zum Eingang zu erreichen. Das WC ist dem Kurpark zugehörend. Siehe Zertifizierung Kurpark Bad Zwischenahn.

Flur zwischen Gastraum und WC für Menschen mit Behinderung



Flur zwischen Gastraum und WC für Menschen mit Behinderung

©Joke Pouliart



Flur zwischen Gastraum und WC für Menschen mit Behinderung

©Joke Pouliart



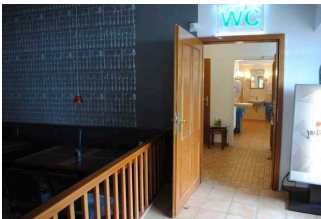
Flur zwischen
Gastraum und WC
für Menschen mit
Behinderung

©Joke Pouliart

Länge des Flurs/Weges/Ganges: 2 m

Es sind keine Hindernisse, z.B. in den Weg ragende Gegenstände, vorhanden.

Tür zwischen Flur zum WCs und Gastraum



Tür zwischen Flur zum
WCs und Gastraum

©Joke Pouliart

Art der Tür: Einflügel

Die Tür wird mit eigenem Kraftaufwand geöffnet. Die Tür wird durch eine Servicekraft geöffnet.

Die Tür bzw. der Türrahmen ist visuell kontrastreich zur Umgebung abgesetzt.

Hilfsmittel

Alarm/Hilfsmittel



Alarm/Hilfsmittel

©Joke Pouliart

Assistenzhunde (Begleithunde, Blindenführhunde etc.) dürfen in alle relevanten Bereiche/Räume des Betriebes/Angebotes mitgebracht werden.

Es ist keine Speisekarte in Brailleschrift oder auf einer barrierefreien Internetseite verfügbar.

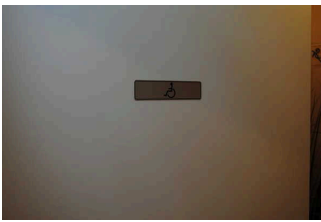
Bedienelemente / Leitsystem



Bedienelemente /
Leitsystem

©Joke Pouliart

Mantelbogen visuell taktile Gestaltung



Mantelbogen visuell
taktile Gestaltung

©Joke Pouliart



Mantelbogen visuell
taktile Gestaltung

©Joke Pouliart



Mantelbogen visuell
taktile Gestaltung

©Joke Pouliart

Die Bedienelemente (z.B. Türgriffe, Lichtschalter, Notruftaster) sind im gesamten Gebäude/Objekt taktil erfassbar.

Die Bedienelemente (z.B. Türgriffe, Lichtschalter, Notruftaster) sind fast überall visuell kontrastreich gestaltet.

Die Gehbahnen in Fluren/Wegen/Gängen sind überwiegend visuell kontrastreich zur Umgebung abgesetzt.

Die Gehbahnen in Fluren/Wegen/Gängen sind teilweise mit taktil erfassbaren Markierungen gekennzeichnet oder die Wände oder andere bauliche Elemente können teilweise zur Orientierung genutzt werden.

Alle erhobenen und für den Gast nutzbaren Bereiche (Eingangsbereich, Kasse/Tresen, Schlafräume, Flure, Gänge) sind gut, d.h. hell und blendfrei, ausgeleuchtet.

Die Beschilderung ist in gut lesbarer Schrift gestaltet.

Es besteht zwischen Schrift/Piktogramm und Hintergrund ein guter visueller Kontrast.

Informationen sind nicht taktil erfassbar.

Informationen zur Orientierung sind in Schriftform verfügbar. Informationen zur Orientierung sind in fotorealistic Darstellung oder in Form von Piktogrammen verfügbar.
