

---

## Strandcafé Bad Zwischenahn

Unter den Eichen 12a  
26160 Bad Zwischenahn

Tel: +49 4403 983672

info@strandcafe-bad-zwischenahn.de  
<https://www.strandcafe-bad-zwischenahn.de/>

## Informationen für Menschen mit Gehbehinderung und Rollstuhlfahrer

Die Informationen zur Barrierefreiheit wurden am 23. Juni 2021 im Rahmen des Systems "Reisen für Alle" erhoben.

Detailinformationen zu Treppen, Aufzügen / Treppenliften, Rampen, Automaten und speziellen Türen auf dem Weg zu einzelnen Bereichen finden Sie in der entsprechenden Kategorie.

## Fotos zur Einrichtung

---



Strandcafé Bad  
Zwischenahn

©Joke Pouliart

---

## Parken



Parken

©Joke Pouliart

# Weg außen zwischen Parkplatz für Menschen mit Behinderung durch den Kurgarten zum Eingang Strandcafé

---



Weg außen zwischen  
Parkplatz für  
Menschen mit  
Behinderung durch  
den Kurgarten zum  
Eingang Strandcafé

©Joke Pouliart



Weg außen zwischen  
Parkplatz für  
Menschen mit  
Behinderung durch  
den Kurgarten zum  
Eingang Strandcafé

©Joke Pouliart



Weg außen zwischen  
Parkplatz für  
Menschen mit  
Behinderung durch  
den Kurgarten zum  
Eingang Strandcafé

©Joke Pouliart

---

Breite des Weges: 300 cm

Länge des Weges: 75 m

Der Weg ist von der Oberflächenbeschaffenheit her erschütterungsarm und leicht begeh- und befahrbar (z.B. Asphalt, engfugige Platten, etc.).

Es sind Poller vorhanden.

Abstand zwischen den Pollern: 150 cm

Maximale Längsneigung des Weges: 2 %

Maximale Längsneigung über eine Strecke von 5 m.

## Eingang

---



Eingang

©Joke Pouliart

## Eingangsbereich

---



### Eingangsbereich

©Joke Pouliart



### Eingangsbereich

©Joke Pouliart



### Eingangsbereich

©Joke Pouliart

---

Der Eingang / Zugang ins Gebäude ist stufenlos möglich.

Eingangstür

Lichte Breite des Durchgangs: 95 cm

Art der Tür: Einflügel

Die Tür wird mit eigenem Kraftaufwand geöffnet.

BREITE der kleineren Bewegungsfläche vor/hinter der Tür: 220 cm

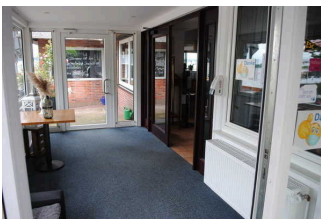
TIEFE der kleineren Bewegungsfläche vor/hinter der Tür: 400 cm

Höhe der Türschwelle: 0,5 cm

Anmerkungen für den Gast: Tür steht meistens offen

## Windfang

---



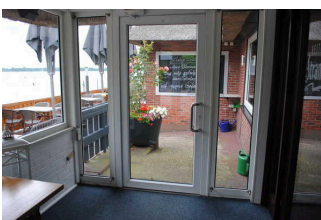
### Windfang

©Joke Pouliart



### Windfang

©Joke Pouliart



### Windfang

©Joke Pouliart

BREITE des Raums: 220 m

TIEFE des Raums: 400 m

Breite des schmalsten Durchgangs im Raum: 220 cm

Es sind keine Sitzgelegenheiten vorhanden.

Anmerkungen für den Gast: Windfang in den Innenbereich und Durchgang zur Terrasse mit nachfolgender Rampe als alternativer Weg zur Stufe auf die Terrasse.

## Weg außen zwischen Parkplatz für Menschen mit Behinderung durch den Kurgarten zum Eingang Strandcafé

---



Weg außen zwischen Parkplatz für Menschen mit Behinderung durch den Kurgarten zum Eingang Strandcafé

©Joke Pouliart



Weg außen zwischen Parkplatz für Menschen mit Behinderung durch den Kurgarten zum Eingang Strandcafé

©Joke Pouliart



Weg außen zwischen Parkplatz für Menschen mit Behinderung durch den Kurgarten zum Eingang Strandcafé

©Joke Pouliart

---

Breite des Weges: 300 cm

Länge des Weges: 75 m

Der Weg ist von der Oberflächenbeschaffenheit her erschütterungsarm und leicht begeh- und befahrbar (z.B. Asphalt, engfugige Platten, etc.).

Es sind Poller vorhanden.

Abstand zwischen den Pollern: 150 cm

Maximale Längsneigung des Weges: 2 %

Maximale Längsneigung über eine Strecke von 5 m.

# Gastraum

---



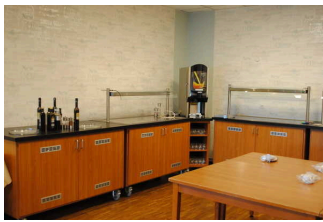
Gastraum

©Joke Pouliart

---

# Buffet/Tresen

---



Buffet/Tresen

©Joke Pouliart



Buffet/Tresen

©Joke Pouliart

---

BREITE der Bewegungsfläche vor dem Schalter/Tresen/der Kasse: 800 cm

TIEFE der Bewegungsfläche vor dem Schalter/Tresen/der Kasse: 300 cm

Der Schalter/Tresen/die Kasse ist an der höchsten Stelle 96 cm hoch.

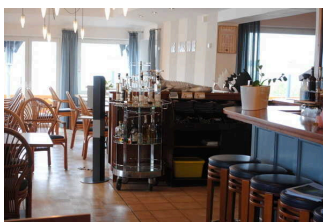
Der Schalter/Tresen/die Kasse ist an der niedrigsten Stelle 88 cm hoch.

Es ist eine andere, gleichwertige Kommunikationsmöglichkeit im Sitzen vorhanden.

# Speiseraum

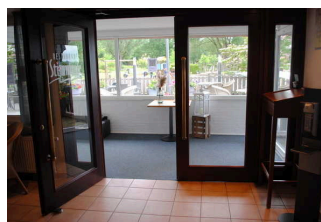
## Speiseraum mit Tresen / Bar

---



Speiseraum mit  
Tresen / Bar

©Joke Pouliart



Speiseraum mit  
Tresen / Bar

©Joke Pouliart

---

Tür zum Speiseraum

Lichte Breite des Durchgangs: 200 cm

Art der Tür: Zweiflügel

Die Tür wird mit eigenem Kraftaufwand geöffnet. Die Tür wird durch eine Servicekraft geöffnet.

BREITE der kleineren Bewegungsfläche vor/hinter der Tür: 400 cm

---



TIEFE der kleineren Bewegungsfläche vor/hinter der Tür: 220 cm

Höhe der Türschwelle: 0 cm

Breite des schmalsten Durchgangs im Raum: 100 cm

Es sind unterfahrbare Tische (Maximalhöhe 80 cm, Unterfahrbarkeit in einer Höhe von 67 cm und einer Tiefe von 30 cm) vorhanden.

Anzahl: ca. 9 Tisch/Tische

Anmerkungen für den Gast: Durchgang zu weiteren Gasträumen

## Speiseraum "Maritima"

---



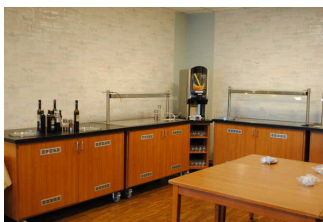
Speiseraum  
"Maritima"

©Joke Pouliart



Speiseraum  
"Maritima"

©Joke Pouliart



Speiseraum  
"Maritima"

©Joke Pouliart

---

Tür zum Speiseraum

Lichte Breite des Durchgangs: 200 cm

Art der Tür: Zweiflügel

Die Tür wird mit eigenem Kraftaufwand geöffnet. Die Tür wird durch eine Servicekraft geöffnet.

BREITE der kleineren Bewegungsfläche vor/hinter der Tür: 220 cm

TIEFE der kleineren Bewegungsfläche vor/hinter der Tür: 160 cm

Höhe der Türschwelle: 0 cm

Anmerkungen für den Gast: Durchgangsraum mit Garderobe, Türen stehen während des Betriebes offen

Breite des schmalsten Durchgangs im Raum: 200 cm

Es sind unterfahrbare Tische (Maximalhöhe 80 cm, Unterfahrbarkeit in einer Höhe von 67 cm und einer Tiefe von 30 cm) vorhanden.

Anzahl: ca. 17 Tisch/Tische

Anmerkungen für den Gast: Raum für Feierlichkeiten und Tagungen buchbar

## Speiseraum "Moderna"

---



Speiseraum  
"Moderna"

©Joke Pouliart



Speiseraum  
"Moderna"

©Joke Pouliart

---

Breite des schmalsten Durchgangs im Raum: 200 cm

Es sind unterfahrbare Tische (Maximalhöhe 80 cm, Unterfahrbarkeit in einer Höhe von 67 cm und einer Tiefe von 30 cm) vorhanden.

Anzahl: ca. 15 Tisch/Tische

## Terrasse

---



Terrasse

©Joke Pouliart

## Aussenterrasse

---



Aussenterrasse

©Joke Pouliart



Aussenterrasse

©Joke Pouliart



Aussenterrasse

©Joke Pouliart

---

Tür zum Speiseraum

Lichte Breite des Durchgangs: 98 cm

Art der Tür: Einflügel

Die Tür wird mit eigenem Kraftaufwand geöffnet. Die Tür wird durch eine Servicekraft geöffnet.

BREITE der kleineren Bewegungsfläche vor/hinter der Tür: 160 cm

TIEFE der kleineren Bewegungsfläche vor/hinter der Tür: 300 cm

Höhe der Türschwelle: 0,5 cm

Breite des schmalsten Durchgangs im Raum: 160 cm

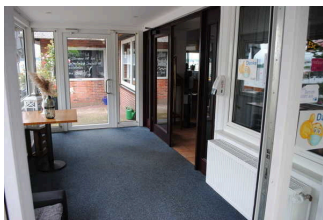
Es sind unterfahrbare Tische (Maximalhöhe 80 cm, Unterfahrbarkeit in einer Höhe von 67 cm und einer Tiefe von 30 cm) vorhanden.

Anzahl: ca. 35 Tisch/Tische

Anmerkungen für den Gast: Buffet im Innenbereich des Cafés

## Windfang

---



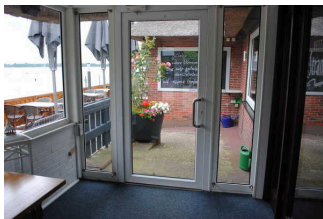
Windfang

©Joke Pouliart



Windfang

©Joke Pouliart



Windfang

©Joke Pouliart

---

BREITE des Raums: 220 m

TIEFE des Raums: 400 m

Breite des schmalsten Durchgangs im Raum: 220 cm

Es sind keine Sitzgelegenheiten vorhanden.

Anmerkungen für den Gast: Windfang in den Innenbereich und Durchgang zur Terrasse mit nachfolgender Rampe als alternativer Weg zur Stufe auf die Terrasse.

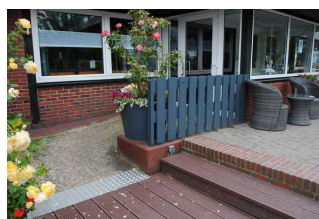
## Stufe

---



Stufe

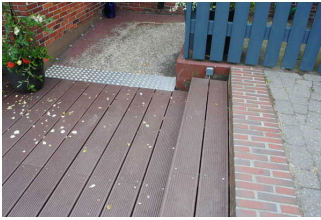
©Joke Pouliart



Stufe

©Joke Pouliart





## Stufe

©Joke Pouliart

---

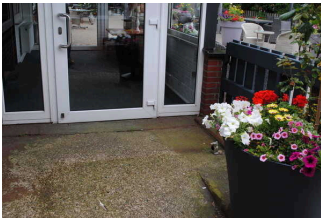
Vorhandene Schwellen/Stufen: 2

Höhe der Schwellen/Stufen: 19 cm

Die Treppe hat gerade Läufe.

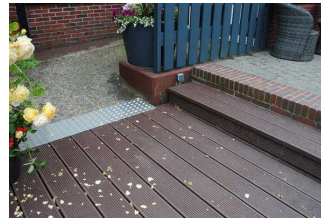
Die Treppe hat keinen Handlauf.

## Rampe



## Rampe

©Joke Pouliart



## Rampe

©Joke Pouliart



## Rampe

©Joke Pouliart

---

Maximale Längsneigung der Rampe: 5 %

Geringste nutzbare Laufbreite: 160 cm

Länge des längsten Rampenlaufs: 3 m

Die Rampe hat keinen Handlauf.

Es sind keine Handläufe vorhanden.

BREITE der Bewegungsfläche vor der Rampe: 220 cm

TIEFE der Bewegungsfläche vor der Rampe: 400 cm

BREITE der Bewegungsfläche am Ende der Rampe: 180 cm

TIEFE der Bewegungsfläche am Ende der Rampe: 300 cm

# Öffentliches WC

---



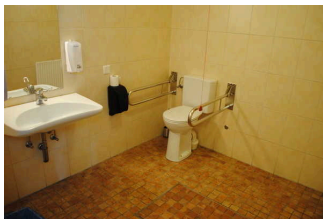
Öffentliches WC

©Joke Pouliart

---

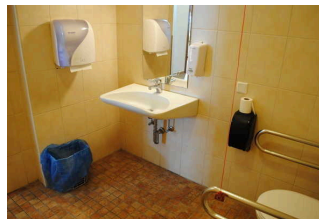
## Öffentliches WC für Menschen mit Behinderung im Café

---



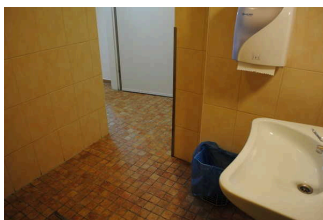
Öffentliches WC für Menschen mit Behinderung im Café

©Joke Pouliart



Öffentliches WC für Menschen mit Behinderung im Café

©Joke Pouliart



Öffentliches WC für Menschen mit Behinderung im Café

©Joke Pouliart

---

### Tür zum öffentlichen WC

Lichte Breite des Durchgangs: 107 cm

Art der Tür: Einflügel

Die Tür wird mit eigenem Kraftaufwand geöffnet. Die Tür wird durch eine Servicekraft geöffnet.

Die kleinere Bewegungsfläche vor/hinter der Tür ist 135 cm tief und 140 cm breit.

Höhe der Türschwelle: 0 cm

Die Tür öffnet nach innen, beeinflusst aber die Bewegungsflächen vor WC und Waschbecken nicht.

Die WC-Tür ist ohne Schlüssel zu öffnen.

### WC

Es ist ein Unisex-WC vorhanden.

Es ist ein WC für Menschen mit Behinderung vorhanden.

Tiefe der WC-Schüssel: 49 cm

BREITE der Bewegungsfläche LINKS neben dem WC: 35 cm

TIEFE der Bewegungsfläche LINKS neben dem WC: 64 cm

BREITE der Bewegungsfläche RECHTS neben dem WC: 140 cm

TIEFE der Bewegungsfläche RECHTS neben dem WC: 64 cm

BREITE der Bewegungsfläche vor dem WC: 165 cm

TIEFE der Bewegungsfläche vor dem WC: 170 cm

Höhe des Toilettensitzes: 50 cm

Es ist ein Haltegriff links vom WC vorhanden.

Höhe des linken Haltegriffes: 78 cm

Länge des linken Haltegriffes: 80 cm

Der Haltegriff links vom WC ist hochklappbar.

Es ist ein Haltegriff rechts vom WC vorhanden.

Höhe des rechten Haltegriffes: 78 cm

Länge des rechten Haltegriffes: 80 cm

Der Haltegriff rechts vom WC ist hochklappbar.

Es sind links und rechts vom WC Haltegriffe vorhanden.

Der Abstand zwischen dem linken und dem rechten Haltegriff beträgt 77 cm.

### **Waschbecken**

BREITE der Bewegungsfläche vor dem Waschbecken: 165 cm

TIEFE der Bewegungsfläche vor dem Waschbecken: 170 cm

Höhe des Waschbeckens (Oberkante vorne): 84 cm

Das Waschbecken ist unterfahrbar in einer Höhe von 67 cm und einer Tiefe von mindestens 30 cm.

Der Spiegel ist im Stehen und Sitzen einsehbar.

Es ist eine Schnur als Alarmauslöser vorhanden.

Höhe des Alarmauslösers vom Boden: 72 cm

Anmerkungen für den Gast: Im gleichen Gebäudekomplex gibt es ein weiteres WC für Menschen mit Behinderung. Das WC ist über den Aussenbereich in 20m Entfernung zum Eingang zu erreichen. Das WC ist dem Kurpark zugehörend. Siehe Zertifizierung Kurpark Bad Zwischenahn.

## Flur zwischen Gastraum und WC für Menschen mit Behinderung

---



Flur zwischen  
Gastraum und WC  
für Menschen mit  
Behinderung

©Joke Pouliart



Flur zwischen  
Gastraum und WC  
für Menschen mit  
Behinderung

©Joke Pouliart



Flur zwischen  
Gastraum und WC  
für Menschen mit  
Behinderung

©Joke Pouliart

---

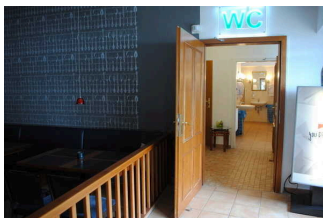
Länge des Flurs/Weges/Ganges: 2 m

Mindestbreite des Flurs/Weges/Ganges: 230 cm

Die Breite des Weges/Flures ist nicht eingeschränkt.

## Tür zwischen Flur zum WCs und Gastraum

---



Tür zwischen Flur zum  
WCs und Gastraum

©Joke Pouliart

---

Lichte Breite des Durchgangs: 94 cm

Art der Tür: Einflügel

Die Tür wird mit eigenem Kraftaufwand geöffnet. Die Tür wird durch eine Servicekraft geöffnet.

BREITE der kleineren Bewegungsfläche vor/hinter der Tür: 195 cm

TIEFE der kleineren Bewegungsfläche vor/hinter der Tür: 230 cm

Höhe der Türschwelle: 0 cm

# Hilfsmittel

## Alarm/Hilfsmittel

---



### Alarm/Hilfsmittel

©Joke Pouliart

---

Assistenzhunde (Begleithunde, Blindenführhunde etc.) dürfen in alle relevanten Bereiche/Räume des Betriebes/Angebotes mitgebracht werden.