

## Kurzbericht



Leeraner Miniaturland | ©Joke Pouliart

## Leeraner Miniaturland

Konrad-Zuse-Straße 1  
26789 Leer

Tel: +49 491 4541540

info@leeraner-miniaturland.de  
<https://leeraner-miniaturland.de/>

### Herzlich willkommen!

Das Leeraner Miniaturland bildet seit 2011 die Region Ostfriesland mitsamt ihren zahlreichen Sehenswürdigkeiten auf inzwischen mehr als 1.500 qm in einer einzigartigen Modelllandschaft im Maßstab 1:87 mit hohem Wiedererkennungswert ab. Entdecken Sie die Regionen Ostfriesland, Oldenburg, das Ammerland und –seit 2017 – Berlin.

Besucher können interaktiv auf die Bewegung vieler Miniaturen Einfluss nehmen. Fahrende Züge und fahrende Autos, die Schiffsüberführung eines Modelles der AIDA Sol und etwa 130 steuerbare Szenarien sorgen für spannende Stunden.

Weitere Informationen finden Sie auf der Webseite [www.leeraner-miniaturland.de](http://www.leeraner-miniaturland.de)

# PRÜFERGEBNIS

---

für

## Leeraner Miniaturland

26789 Leer, Zertifikats-ID: PA-11676-2020



Dieses Angebot wurde nach den Kriterien  
der bundesweiten Kennzeichnung

### »Reisen für Alle«

eingestuft und ist berechtigt, im Zeitraum

**März 2022 – Februar 2025**

die Auszeichnung

### »Barrierefreiheit geprüft«

sowie die dazu gehörigen Piktogramme zu führen  
und vertragsgemäß zu nutzen.

## Überblick

- Parkplätze vorhanden.
- Drei Ausstellungsbereiche, in denen Sehenswürdigkeiten der Regionen Ostfriesland, Ammerland und Oldenburger Land zu sehen sind.
- 15.000 m<sup>2</sup> große Parkanlage mit Minigolfplatz, Themengärten und Spielplatz.
- Im Café Leuchtturm gibt es Kuchen, Torten und herzhaft Snacks.
- Das Miniaturland kann auch für Veranstaltungen gemietet werden.

## Barrierefreiheit auf einen Blick

- Parkplatz für Menschen mit Behinderung
- Das Gebäude ist stufenlos zugänglich.
- Alle für Gäste nutzbaren Räume/Bereiche sind stufenlos über einen Aufzug oder Rampen erreichbar.
- Alle Durchgänge/Türen sind mindestens 90 cm breit oder es gibt alternative Wege.
- Es ist mindestens ein WC für Menschen mit Behinderung vorhanden.

# Informationen für Menschen mit Gehbehinderung und Rollstuhlfahrer

Alle prüfrelevanten Bereiche erfüllen die Qualitätskriterien der Kennzeichnung "**Barrierefreiheit geprüft – teilweise barrierefrei für Menschen mit Gehbehinderung und Rollstuhlfahrer**".

Einige **Hinweise zur Barrierefreiheit** haben wir nachfolgend zusammengestellt. Detaillierte Angaben finden Sie im Prüfbericht.

- Es gibt zwei gekennzeichnete Parkplätze für Menschen mit Behinderung.
- Der Eingang/Zugang ins Gebäude ist stufenlos (max. 2 cm Schwelle, ggf. über eine Rampe) möglich.
- Alle für den Gast nutzbaren und erhobenen Räume und Einrichtungen sind stufenlos zugänglich, aber im Raum gibt es einige Schwellen/Stufen, die mit mobilen Rampen überwunden werden.
- Außenwege sind mindestens 150 cm breit.
- Türen sind mindestens 90 cm breit.
- Die Exponate sind überwiegend im Sitzen sichtbar, wahrnehmbar oder erkennbar.
- Die Informationen zu den Exponaten sind überwiegend im Sitzen lesbar.
- Die Aufzugskabine ist 109 cm x 209 cm groß.
- Die Aufzugstür ist 90 cm breit.
- Der Tresen der Kasse ist an der niedrigsten Stelle 102 cm hoch.
- Es ist eine andere, gleichwertige Kommunikationsmöglichkeit im Sitzen vorhanden.
- Es sind 50 unterfahrbare Tische (Maximalhöhe 80 cm, Unterfahrbarkeit in einer Höhe von 67 cm mit einer Tiefe von 30 cm) vorhanden.

## Öffentliches WC für Menschen mit Behinderung

- Es ist ein Unisex-WC vorhanden.
- Die Bewegungsflächen betragen:  
vor dem Waschbecken 146 cm x 175 cm;  
vor dem WC 175 cm x 146 cm;  
links neben dem WC 113 cm x 71 cm;  
rechts neben dem WC 75 cm x 71 cm.
- Es sind links und rechts vom WC Haltegriffe vorhanden.
- Beide Haltegriffe sind hochklappbar.
- Das Waschbecken ist unterfahrbar in einer Höhe von 67 cm und einer Tiefe von mindestens 30 cm.
- Der Spiegel ist im Sitzen und Stehen einsehbar.

# Informationen für Menschen mit Hörbehinderung und gehörlose Menschen

Einige **Hinweise zur Barrierefreiheit** haben wir nachfolgend zusammengestellt. Detaillierte Angaben finden Sie im Prüfbericht.

- Es steht ein allgemeiner Parkplatz zur Verfügung.
- Ein abgehender Notruf im Aufzug wird akustisch bestätigt, z.B. durch eine Gegensprechanlage.
- Es sind 50 Tische mit heller und blendfreier Beleuchtung vorhanden.
- Es ist keine induktive Höranlage an der Rezeption / dem Counter vorhanden.
- Es gibt einen Alarm.

# Informationen für Menschen mit Sehbehinderung und blinde Menschen

Einige **Hinweise zur Barrierefreiheit** haben wir nachfolgend zusammengestellt. Detaillierte Angaben finden Sie im Prüfbericht.

- Der Eingangsbereich ist visuell kontrastreich zur Umgebung abgesetzt.
- Die Exponate sind allgemein gut ausgeleuchtet.
- Die Exponatsbeschilderung ist visuell kontrastreich gestaltet.
- Informationen werden schriftlich vermittelt. Informationen sind fotorealistisch dargestellt.
- Die Halteposition wird nicht durch Sprache angesagt.
- Die Bedienelemente sind visuell kontrastreich gestaltet.
- Die Bedienelemente und die Beschilderung sind taktil erfassbar.
- Es gibt eine Speisekarte. Die Speisekarte ist in schnörkelloser und kontrastreicher Schrift gestaltet.
- Es gibt eine Speisekarte in Großschrift.
- Die Beschilderung in gut lesbarer Schrift gestaltet.

# Informationen für Gäste mit kognitiven Beeinträchtigungen

Einige **Hinweise zur Barrierefreiheit** haben wir nachfolgend zusammengestellt. Detaillierte Angaben finden Sie im Prüfbericht.

- Das Ziel des Weges ist in Sichtweite oder Wegezeichen sind in ständig sichtbarem Abstand oder es ist ein unterbrechungsfreies Wegeleitsystem vorhanden.
- Informationen werden schriftlich vermittelt.
- Name bzw. Logo des Betriebes/der Einrichtung sind von außen klar erkennbar.
- Die Kasse ist von der Eingangstür aus direkt sichtbar.

# Bildergalerie

Wir haben für Sie einige Fotos aus dem Betrieb / Angebot zusammengestellt. In den Detailberichten finden Sie weitere Fotos.

---



Parken

©Joke Pouliart



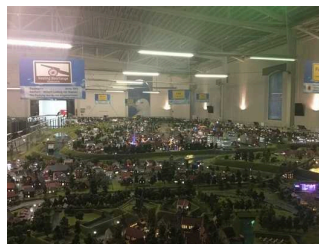
Eingang

©Joke Pouliart



Kasse / Ticketschalter

©Joke Pouliart



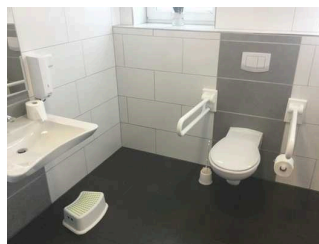
Ausstellungsräume

©Joke Pouliart



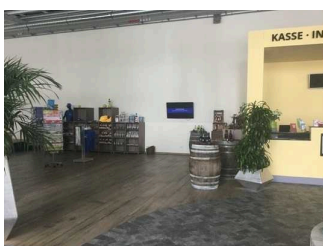
Ausstellungsräume

©Joke Pouliart



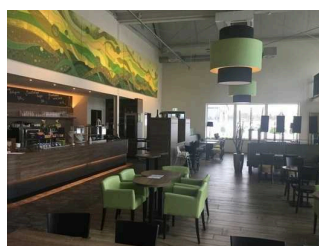
Öffentliches WC

©Joke Pouliart



Shop

©Joke Pouliart



Gastronomie

©Joke Pouliart



Bedienelemente /  
Leitsystem

©Joke Pouliart

# Informationen zum Kennzeichnungssystem „Reisen für Alle“

Alle nach „Reisen für Alle“ **zertifizierten Betriebe und Orte** erfüllen folgende Kriterien:

- Die Daten und Angaben zur Barrierefreiheit wurden von **externen, speziell geschulten Erhebern** vor Ort erhoben und geprüft. Es handelt sich um keine Selbsteinschätzung.
- Die Daten zur Barrierefreiheit liegen **im Detail** vor und können von Gästen eingesehen werden.
- Mindestens ein Mitarbeiter hat an einer **Schulung** zum Thema „**Barrierefreiheit als Komfort- und Qualitätsmerkmal**“ teilgenommen.

## Die Kennzeichnung – Erläuterung der Logos und Piktogramme

Das Kennzeichen „**Information zur Barrierefreiheit**“ signalisiert, dass detaillierte und geprüfte Informationen zur Barrierefreiheit für alle Personengruppen vorliegen.



Das Kennzeichen „**Barrierefreiheit geprüft**“ basiert auf „Information zur Barrierefreiheit“ und bedeutet, dass zusätzlich die Qualitätskriterien für bestimmte Personengruppen teilweise oder vollständig erfüllt sind.



Die Kennzeichnung „**Barrierefreiheit geprüft**“ liegt in zwei Qualitätsstufen vor:

### „**Barrierefreiheit geprüft: teilweise barrierefrei**“.

Die Qualitätskriterien sind für die dargestellte Personengruppe der Rollstuhlfahrer teilweise erfüllt, d. h. das Angebot ist für Rollstuhlfahrer teilweise barrierefrei. Das „i“ im Piktogramm signalisiert, dass man noch einmal genauer nachlesen sollte, ob das Angebot den eigenen Ansprüchen genügt.



### „**Barrierefreiheit geprüft: barrierefrei**“.

Die Qualitätskriterien sind für die dargestellte Personengruppe der Rollstuhlfahrer erfüllt, d. h. das Angebot ist für Rollstuhlfahrer barrierefrei.





Es gibt Qualitätskriterien für **sieben Personengruppen** und für jede Personengruppe ein eigenes **Piktogramm**.

Menschen mit Gehbehinderung



Rollstuhlfahrer



Menschen mit Hörbehinderung



Gehörlose Menschen



Menschen mit Sehbehinderung



Blinde Menschen



Menschen mit kognitiven Beeinträchtigungen

