

## Leeraner Miniaturland

Konrad-Zuse-Straße 1  
26789 Leer

Tel: +49 491 4541540

info@leeraner-miniaturland.de  
<https://leeraner-miniaturland.de/>

## Informationen für Menschen mit Gehbehinderung und Rollstuhlfahrer

Die Informationen zur Barrierefreiheit wurden am 8. Februar 2021 im Rahmen des Systems "Reisen für Alle" erhoben.

Detailinformationen zu Treppen, Aufzügen / Treppenliften, Rampen, Automaten und speziellen Türen auf dem Weg zu einzelnen Bereichen finden Sie in der entsprechenden Kategorie.

## Fotos zur Einrichtung



Leeraner Miniaturland

©Joke Pouliart

## Parken



Parken

©Joke Pouliart

## Parkplatz für Menschen mit Behinderung

---



Parkplatz für  
Menschen mit  
Behinderung

©Leeraner Miniaturland

---

Es ist ein Parkplatz vorhanden.

Es ist mindestens 1 Parkplatz für Menschen mit Behinderung vorhanden.

Es gibt 2 Stellplatz/-plätze für Menschen mit Behinderung.

Stellplatzbreite: 352 cm

Stellplatzlänge: 500 cm

Der Parkplatz ist von der Oberflächenbeschaffenheit her erschütterungsarm und leicht begeh- und befahrbar (z.B. Asphalt, engfugige Platten, etc.).

Entfernung des Stellplatzes/der Stellplätze für Menschen mit Behinderung zum Eingangsbereich: 100 m

Der Stellplatz / die Stellplätze für Menschen mit Behinderung ist/sind gekennzeichnet.

## Weg außen vom Parkplatz für Menschen mit Behinderung zum Eingang

---



Weg außen vom  
Parkplatz für  
Menschen mit  
Behinderung zum  
Eingang

©Joke Pouliart

---

Breite des Weges: 150 cm

Länge des Weges: 100 m

Der Weg ist von der Oberflächenbeschaffenheit her erschütterungsarm und leicht begeh- und befahrbar (z.B. Asphalt, engfugige Platten, etc.).

Maximale Längsneigung des Weges: 3 %

Maximale Längsneigung über eine Strecke von 5 m.

# Eingang

---



Eingang

©Joke Pouliart

---

## Eingangsbereich

---



Eingangsbereich

©Joke Pouliart



Eingangsbereich

©Joke Pouliart

---

Der Eingang / Zugang ins Gebäude ist stufenlos möglich.

Eingangstür

Lichte Breite des Durchgangs: 147 cm

Art der Tür / des Durchgangs: Sonstige

Die Tür wird ohne eigenen Kraftaufwand (Drücker, Lichtschranke, Bewegungsmelder etc.) geöffnet.

BREITE der kleineren Bewegungsfläche vor/hinter der Tür: 312 cm

TIEFE der kleineren Bewegungsfläche vor/hinter der Tür: 304 cm

Höhe der Türschwelle: 0 cm

## Weg außen vom Parkplatz für Menschen mit Behinderung zum Eingang

---



Weg außen vom  
Parkplatz für  
Menschen mit  
Behinderung zum  
Eingang

©Joke Pouliart

---

Breite des Weges: 150 cm

Länge des Weges: 100 m

---

Der Weg ist von der Oberflächenbeschaffenheit her erschütterungsarm und leicht begeh- und befahrbar (z.B. Asphalt, engfugige Platten, etc.).

Maximale Längsneigung des Weges: 3 %

Maximale Längsneigung über eine Strecke von 5 m.

## Windfang

---



Windfang

©Joke Pouliart



Windfang

©Joke Pouliart

---

Länge des Flurs/Weges/Ganges: 3 m

Mindestbreite des Flurs/Weges/Ganges: 312 cm

Die Breite des Weges/Flures ist nicht eingeschränkt.

## Kasse / Ticketschalter

---

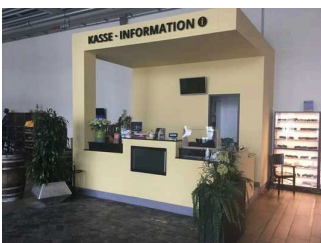


Kasse / Ticketschalter

©Joke Pouliart

## Kasse / Information

---



Kasse / Information

©Joke Pouliart



Kasse / Information

©Joke Pouliart



## Kasse / Information

©Joke Pouliart

---

BREITE der Bewegungsfläche vor dem Schalter/Tresen/der Kasse: 370 cm

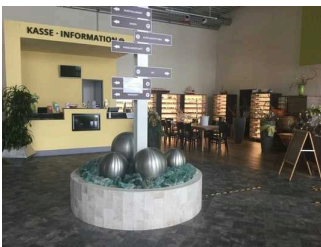
TIEFE der Bewegungsfläche vor dem Schalter/Tresen/der Kasse: 349 cm

Der Schalter/Tresen/die Kasse ist an der höchsten Stelle 132 cm hoch.

Der Schalter/Tresen/die Kasse ist an der niedrigsten Stelle 102 cm hoch.

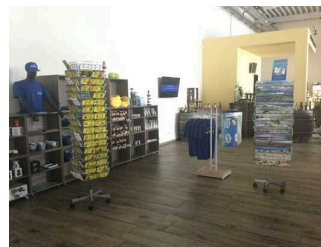
Es ist eine andere, gleichwertige Kommunikationsmöglichkeit im Sitzen vorhanden.

## Foyer / Shop



### Foyer

©Joke Pouliart



### Foyer / Shop

©Joke Pouliart

---

Tür zum Raum

Lichte Breite des Durchgangs: 103 cm

Art der Tür: Einflügel

Die Tür wird ohne eigenen Kraftaufwand (Drücker, Lichtschranke, Bewegungsmelder etc.) geöffnet.

BREITE der kleineren Bewegungsfläche vor/hinter der Tür: 312 cm

TIEFE der kleineren Bewegungsfläche vor/hinter der Tür: 304 cm

Höhe der Türschwelle: 0 cm

BREITE des Raums: 15 m

TIEFE des Raums: 15 m

Breite des schmalsten Durchgangs im Raum: 347 cm



# Ausstellungsräume

---



Ausstellungsräume

©Joke Pouliart



Ausstellungsräume

©Joke Pouliart

---

## Ausstellungsraum/weitläufiger Raum

### Ausstellungsraum 1 Ostfriesland

---



Ausstellungsraum 1  
Ostfriesland

©Joke Pouliart



Ausstellungsraum 1  
Ostfriesland

©Joke Pouliart



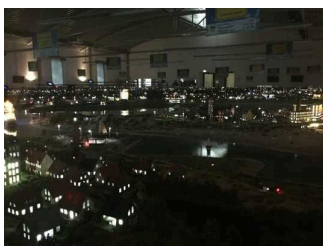
Ausstellungsraum 1  
Ostfriesland

©Joke Pouliart



Ausstellungsraum 1  
Ostfriesland

©Joke Pouliart



Ausstellungsraum 1  
Ostfriesland

©Joke Pouliart

---

### Tür zum Ausstellungsraum

Lichte Breite des Durchgangs: 238 cm

Art der Tür / des Durchgangs: Sonstige

BREITE der kleineren Bewegungsfläche vor/hinter der Tür: 600 cm

TIEFE der kleineren Bewegungsfläche vor/hinter der Tür: 300 cm

Höhe der Türschwelle: 0 cm

Anmerkungen für den Gast: Tür steht offen

Breite des schmalsten Durchgangs im Raum: 110 cm

Die Exponate sind überwiegend im Sitzen sichtbar, wahrnehmbar oder erkennbar.

Es gibt keine Informationen zu den Exponaten.

Informationen werden schriftlich vermittelt. Informationen sind fotorealistisch dargestellt.

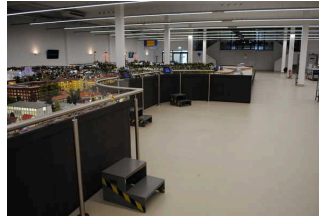
## Ausstellungsraum 2 Oldenburgerland

---



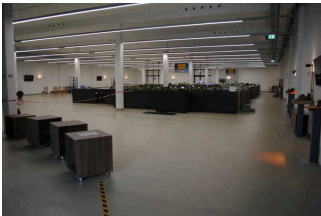
Ausstellungsraum 2  
Oldenburgerland

©Joke Pouliart



Ausstellungsraum 2  
Oldenburgerland

©Joke Pouliart



Ausstellungsraum 2  
Oldenburgerland

©Joke Pouliart

---

## Tür zum Ausstellungsraum

Lichte Breite des Durchgangs: 104 cm

Art der Tür: Zweiflügel

Die Tür wird ohne eigenen Kraftaufwand (Drücker, Lichtschranke, Bewegungsmelder etc.) geöffnet.

BREITE der kleineren Bewegungsfläche vor/hinter der Tür: 500 cm

TIEFE der kleineren Bewegungsfläche vor/hinter der Tür: 500 cm

Höhe der Türschwelle: 0 cm

Breite des schmalsten Durchgangs im Raum: 200 cm

Die Exponate sind überwiegend im Sitzen sichtbar, wahrnehmbar oder erkennbar.

Die Informationen zu den Exponaten sind überwiegend im Sitzen lesbar.

Informationen werden schriftlich vermittelt. Informationen sind fotorealistisch dargestellt.

## Ausstellungsraum 3, Berlin

---



Ausstellungsraum 3,  
Berlin

©Joke Pouliart



Ausstellungsraum 3,  
Berlin

©Joke Pouliart



Ausstellungsraum 3,  
Berlin

©Joke Pouliart



Ausstellungsraum 3,  
Berlin

©Joke Pouliart

---

Breite des schmalsten Durchgangs im Raum: 200 cm

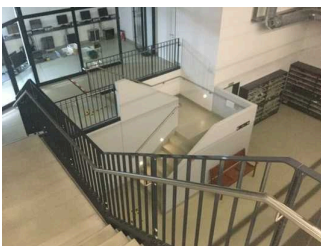
Die Exponate sind überwiegend im Sitzen sichtbar, wahrnehmbar oder erkennbar.

Die Informationen zu den Exponaten sind überwiegend im Sitzen lesbar.

Informationen werden schriftlich vermittelt. Informationen sind fotorealistisch dargestellt.

## Treppe zwischen Ausstellung 2 und 3

---



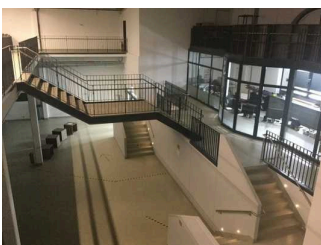
Treppe zwischen  
Ausstellung 2 und 3

©Joke Pouliart



Treppe zwischen  
Ausstellung 2 und 3

©Joke Pouliart



Treppe zwischen  
Ausstellung 2 und 3

©Joke Pouliart

---

Vorhandene Schwellen/Stufen: 27

Höhe der Schwellen/Stufen: 19 cm

Die Treppe hat gerade Läufe.



Die Treppe hat beidseitige Handläufe.

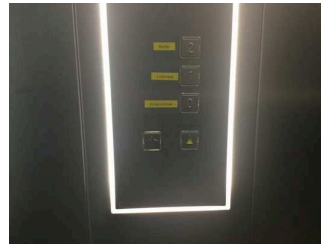
## Aufzug

---



Aufzug

©Joke Pouliart



Aufzug

©Joke Pouliart

---

BREITE der Bewegungsfläche vor dem Aufzug beim Einstieg: 314 cm

TIEFE der Bewegungsfläche vor dem Aufzug beim Einstieg: 149 cm

Lichte Durchgangsbreite der Aufzugtür: 90 cm

BREITE der Kabine innen: 109 cm

TIEFE der Kabine innen: 209 cm

BREITE der Bewegungsfläche vor dem Aufzug beim Ausstieg: 500 cm

TIEFE der Bewegungsfläche vor dem Aufzug beim Ausstieg: 149 cm

Es gibt kein horizontales Bedientableau.

Die Bedienelemente/Befehlsgeber sind wie folgt angeordnet:

HÖCHSTE Stelle der Bedienelemente: 104 cm

TIEFSTE Stelle der Bedienelemente: 88 cm

Der waagerechte Abstand von der Ecke der Kabine bis zum ersten Bedienelement (mittig) ist 60 cm.

## Flur/Weg/Gang innen

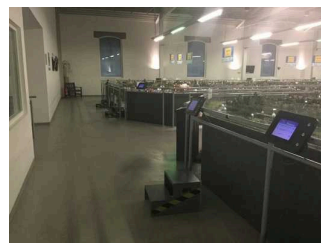
### Wege in Ausstellung 1

---



Wege in Ausstellung 1

©Joke Pouliart



Wege in Ausstellung 1

©Joke Pouliart

---

Länge des Flurs/Weges/Ganges: 100 m

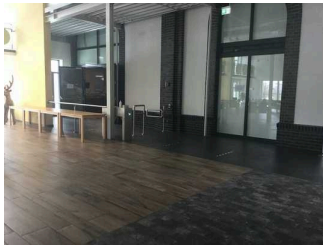
Mindestbreite des Flurs/Weges/Ganges: 152 cm

Vorhandene Durchgänge sind mindestens 88 cm breit.

---

## Weg zwischen Foyer und Ausstellung 1

---



Weg zwischen Foyer  
und Ausstellung 1

©Joke Pouliart

---

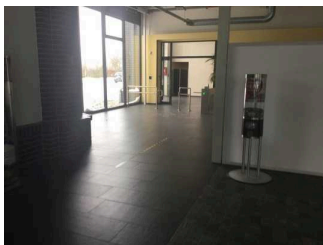
Länge des Flurs/Weges/Ganges: 25 m

Mindestbreite des Flurs/Weges/Ganges: 300 cm

Vorhandene Durchgänge sind mindestens 88 cm breit.

## Weg zwischen Foyer und Ausstellung 2/3

---



Weg zwischen Foyer  
und Ausstellung 2/3

©Joke Pouliart



Weg zwischen Foyer  
und Ausstellung 2/3

©Joke Pouliart

---

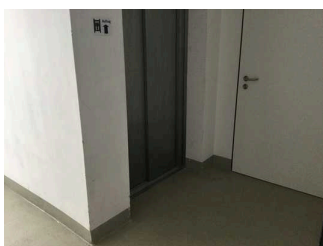
Länge des Flurs/Weges/Ganges: 40 m

Mindestbreite des Flurs/Weges/Ganges: 300 cm

Vorhandene Durchgänge sind mindestens 88 cm breit.

## Flur vor dem Aufzug in Ausstellung 2

---



Flur vor dem Aufzug  
in Ausstellung 2

©Joke Pouliart

---

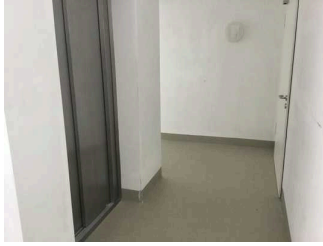
Länge des Flurs/Weges/Ganges: 300 m

Mindestbreite des Flurs/Weges/Ganges: 149 cm

Die Breite des Weges/Flures ist nicht eingeschränkt.

## Flur vor dem Aufzug in Ausstellung 3

---



Flur vor dem Aufzug  
in Ausstellung 3

©Joke Pouliart

---

Länge des Flurs/Weges/Ganges: 500 m

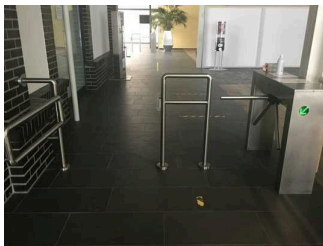
Mindestbreite des Flurs/Weges/Ganges: 149 cm

Die Breite des Weges/Flures ist nicht eingeschränkt.

## Tür

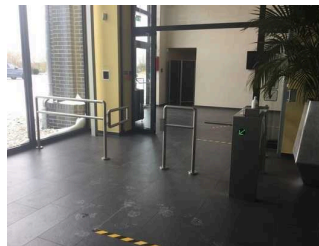
### Zugangskontrolle in die Ausstellungen

---



Zugangskontrolle in  
die Ausstellungen

©Joke Pouliart



Zugangskontrolle in  
die Ausstellungen

©Joke Pouliart

---

Lichte Breite des Durchgangs: 95 cm

Art der Tür: Einflügel

Die Tür wird mit eigenem Kraftaufwand geöffnet.

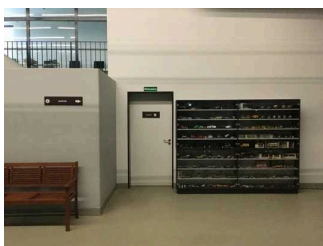
BREITE der kleineren Bewegungsfläche vor/hinter der Tür: 300 cm

TIEFE der kleineren Bewegungsfläche vor/hinter der Tür: 600 cm

Höhe der Türschwelle: 0 cm

### Tür zwischen Flur zum Aufzug und Ausstellung 2

---



Tür zwischen Flur  
zum Aufzug und  
Ausstellung 2

©Joke Pouliart

---

Lichte Breite des Durchgangs: 93 cm

Art der Tür: Einflügel

Die Tür wird mit eigenem Kraftaufwand geöffnet.

BREITE der kleineren Bewegungsfläche vor/hinter der Tür: 149 cm

TIEFE der kleineren Bewegungsfläche vor/hinter der Tür: 300 cm

Höhe der Türschwelle: 0 cm

### Tür zwischen Flur und Ausstellung 3

---



Tür zwischen Flur und Ausstellung 3

©Joke Pouliart



Tür zwischen Flur und Ausstellung 3

©Joke Pouliart

---

Lichte Breite des Durchgangs: 93 cm

Art der Tür: Einflügel

Die Tür wird mit eigenem Kraftaufwand geöffnet.

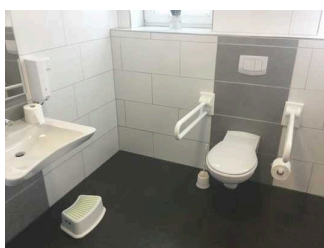
BREITE der kleineren Bewegungsfläche vor/hinter der Tür: 149 cm

TIEFE der kleineren Bewegungsfläche vor/hinter der Tür: 500 cm

Höhe der Türschwelle: 0 cm

### Öffentliches WC

---



Öffentliches WC

©Joke Pouliart

# Öffentliches WC für Menschen mit Behinderung

---



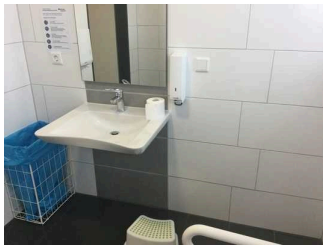
Öffentliches WC  
für Menschen mit  
Behinderung

©Joke Pouliart



Öffentliches WC  
für Menschen mit  
Behinderung

©Joke Pouliart



Öffentliches WC  
für Menschen mit  
Behinderung

©Joke Pouliart

---

## Tür zum öffentlichen WC

Lichte Breite des Durchgangs: 93 cm

Art der Tür: Einflügel

Die Tür wird mit eigenem Kraftaufwand geöffnet.

Die kleinere Bewegungsfläche vor/hinter der Tür ist 146 cm tief und 175 cm breit.

Höhe der Türschwelle: 0 cm

Die Tür öffnet nach außen.

Die WC-Tür ist ohne Schlüssel zu öffnen.

## WC

Es ist ein Unisex-WC vorhanden.

Es ist ein WC für Menschen mit Behinderung vorhanden.

Tiefe der WC-Schüssel: 71 cm

BREITE der Bewegungsfläche LINKS neben dem WC: 113 cm

TIEFE der Bewegungsfläche LINKS neben dem WC: 71 cm

BREITE der Bewegungsfläche RECHTS neben dem WC: 75 cm

TIEFE der Bewegungsfläche RECHTS neben dem WC: 71 cm

BREITE der Bewegungsfläche vor dem WC: 175 cm

TIEFE der Bewegungsfläche vor dem WC: 146 cm

Höhe des Toilettensitzes: 47 cm



Der Zugang zur Bewegungsfläche rechts oder links vom WC ist eingeschränkt. Die Durchgangsbreite ist: 78 cm.

Es ist ein Haltegriff links vom WC vorhanden.

Höhe des linken Haltegriffes: 78 cm

Länge des linken Haltegriffes: 73 cm

Der Haltegriff links vom WC ist hochklappbar.

Es ist ein Haltegriff rechts vom WC vorhanden.

Höhe des rechten Haltegriffes: 78 cm

Länge des rechten Haltegriffes: 73 cm

Der Haltegriff rechts vom WC ist hochklappbar.

Es sind links und rechts vom WC Haltegriffe vorhanden.

Der Abstand zwischen dem linken und dem rechten Haltegriff beträgt 68 cm.

### Waschbecken

BREITE der Bewegungsfläche vor dem Waschbecken: 146 cm

TIEFE der Bewegungsfläche vor dem Waschbecken: 175 cm

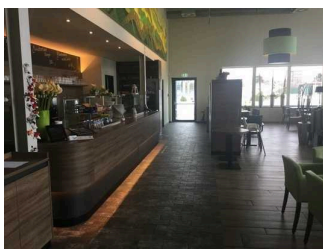
Höhe des Waschbeckens (Oberkante vorne): 80 cm

Das Waschbecken ist unterfahrbar in einer Höhe von 67 cm und einer Tiefe von mindestens 30 cm.

Der Spiegel ist im Stehen und Sitzen einsehbar.

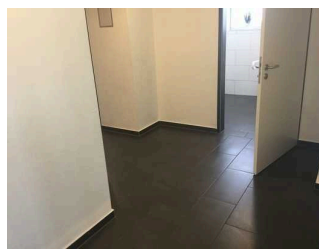
## Weg durch die Gastronomie zwischen Foyer und WC-Anlagen

---



Weg durch die  
Gastronomie  
zwischen Foyer und  
WC-Anlagen

©Joke Pouliart



Weg durch die  
Gastronomie  
zwischen Foyer und  
WC-Anlagen

©Joke Pouliart



Weg durch die  
Gastronomie  
zwischen Foyer und  
WC-Anlagen

©Joke Pouliart

---

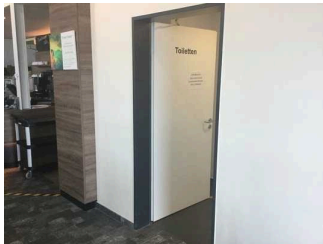
Länge des Flurs/Weges/Ganges: 15 m

Mindestbreite des Flurs/Weges/Ganges: 149 cm

Die Breite des Weges/Flures ist nicht eingeschränkt.

## Tür auf dem Weg zwischen Foyer/ Gastronomie und WC-Anlagen

---



Tür auf dem Weg  
zwischen Foyer/  
Gastronomie und WC-  
Anlagen

©Joke Pouliart

---

Lichte Breite des Durchgangs: 93 cm

Art der Tür: Einflügel

Die Tür wird mit eigenem Kraftaufwand geöffnet. Die Tür wird durch eine Servicekraft geöffnet.

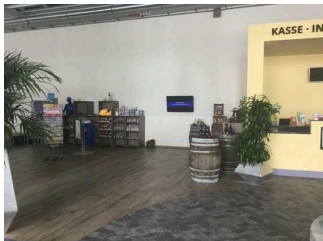
BREITE der kleineren Bewegungsfläche vor/hinter der Tür: 149 cm

TIEFE der kleineren Bewegungsfläche vor/hinter der Tür: 375 cm

Höhe der Türschwelle: 0 cm

## Shop

---



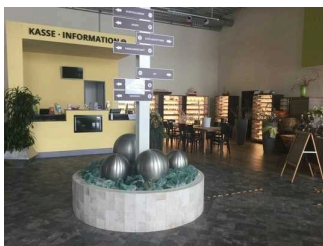
Shop

©Joke Pouliart

---

## Foyer / Shop

---



Foyer

©Joke Pouliart



Foyer / Shop

©Joke Pouliart

---

Tür zum Raum

Lichte Breite des Durchgangs: 103 cm

---

Art der Tür: Einflügel

Die Tür wird ohne eigenen Kraftaufwand (Drücker, Lichtschanke, Bewegungsmelder etc.) geöffnet.

BREITE der kleineren Bewegungsfläche vor/hinter der Tür: 312 cm

TIEFE der kleineren Bewegungsfläche vor/hinter der Tür: 304 cm

Höhe der Türschwelle: 0 cm

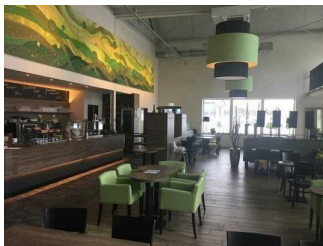
BREITE des Raums: 15 m

TIEFE des Raums: 15 m

Breite des schmalsten Durchgangs im Raum: 347 cm

## Gastronomie

---

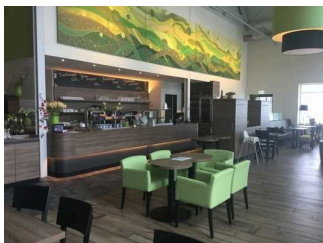


### Gastronomie

©Joke Pouliart

## Speiseraum

---



### Speiseraum

©Joke Pouliart



### Speiseraum

©Joke Pouliart



### Speiseraum

©Joke Pouliart

Breite des schmalsten Durchgangs im Raum: 149 cm

Es sind unterfahrbare Tische (Maximalhöhe 80 cm, Unterfahrbarkeit in einer Höhe von 67 cm und einer Tiefe von 30 cm) vorhanden.

Anzahl: ca. 50 Tisch/Tische

Anmerkungen für den Gast: Service am Tisch

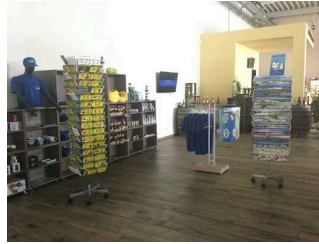
## Foyer / Shop

---



Foyer

©Joke Pouliart



Foyer / Shop

©Joke Pouliart

---

Tür zum Raum

Lichte Breite des Durchgangs: 103 cm

Art der Tür: Einflügel

Die Tür wird ohne eigenen Kraftaufwand (Drücker, Lichtschranke, Bewegungsmelder etc.) geöffnet.

BREITE der kleineren Bewegungsfläche vor/hinter der Tür: 312 cm

TIEFE der kleineren Bewegungsfläche vor/hinter der Tür: 304 cm

Höhe der Türschwelle: 0 cm

BREITE des Raums: 15 m

TIEFE des Raums: 15 m

Breite des schmalsten Durchgangs im Raum: 347 cm

## Hilfsmittel

### Alarm/Hilfsmittel

Aufzug: Ausstellung 2-3

Ein abgehender Notruf im Aufzug wird akustisch bestätigt, z.B. durch eine Gegensprechanlage.

Assistenzhunde dürfen nicht mitgebracht werden.

Anmerkungen für den Gast: Führungen für Gruppen nur auf Anfrage