

Buxtehude Museum

St.-Petri-Platz 11
21614 Buxtehude

Tel: +49 4161 507970

info@buxtehudemuseum.de
<https://buxtehudemuseum.de/>

Informationen für Menschen mit Hörbehinderung und gehörlose Menschen

Die Informationen zur Barrierefreiheit wurden am 21. September 2021 im Rahmen des Systems "Reisen für Alle" erhoben.

Detailinformationen zu Treppen, Aufzügen / Treppenliften, Rampen, Automaten und speziellen Türen auf dem Weg zu einzelnen Bereichen finden Sie in der entsprechenden Kategorie.

Fotos zur Einrichtung



Buxtehude Museum

©Guido Frank

Parken

Öffentliche Parkplätze

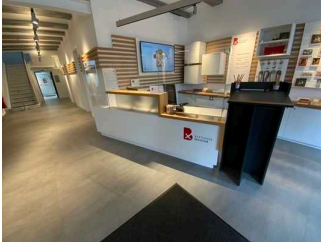
In ca. 100 Metern Entfernung vom Museum befindet sich ein großer öffentlicher Parkplatz, welcher auch über einige Behinderten-PKW-Stellplätze verfügt.

ÖPNV

Bushaltestelle

Die Bushaltestelle Hafensbrücke ist in ca. 150 m Entfernung. In 450 m befindet sich der ZOB.

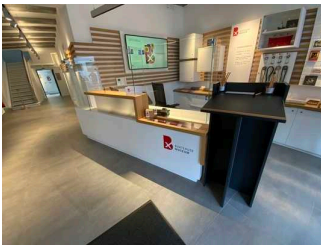
Kasse / Ticketschalter



Kasse / Ticketschalter

©Guido Frank

Kasse

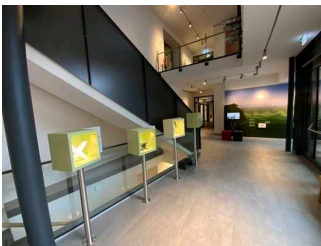


Kasse

©Guido Frank

Das Kassendisplay/die Preisangabe an der Kasse ist nicht gut erkennbar (z.B. groß oder schwenkbar).

Ausstellungsräume (EG)

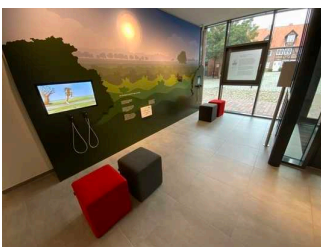


Ausstellungsräume
(EG)

©Guido Frank

Ausstellungsraum/weitläufiger Raum

Wettkampf zwischen Hase und Igel (im Flur)

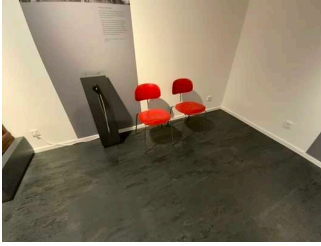


Wettkampf zwischen
Hase und Igel (im
Flur)

©Guido Frank

Informationen werden schriftlich vermittelt. Es gibt akustische Informationen.

Sonderausstellung



Sonderausstellung

©Guido Frank



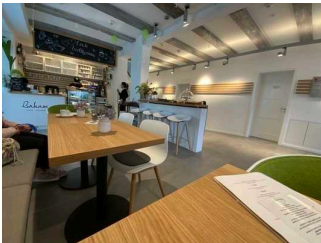
Sonderausstellung

©Guido Frank

Informationen werden schriftlich vermittelt. Es gibt akustische Informationen.

Cafe Baham

Cafe Baham



Cafe Baham

©Guido Frank

Es befindet sich das Cafe Baham im Museum, welches extern betrieben wird.

Hilfsmittel

Alarm/Hilfsmittel



Alarm/Hilfsmittel

©Benjamin Suthe

Es gibt einen Alarm.

Es gibt keinen optisch deutlich wahrnehmbaren Alarm.

Aufzug: Aufzug

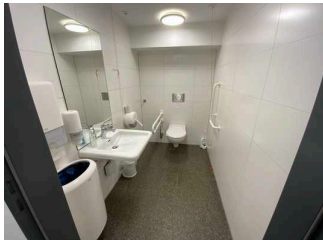
Ein abgehender Notruf im Aufzug wird akustisch bestätigt, z.B. durch eine Gegensprechanlage.

Es gibt eine induktive Höranlage am Schalter/Tresen/an der Rezeption.

In weiteren (Tagungs-) Räumen ist keine induktive Höranlage vorhanden.

Filme vorhanden.

Öffentliches WC (UG)



Öffentliches WC (UG)

©Guido Frank

Aufzug (UG-2. OG)

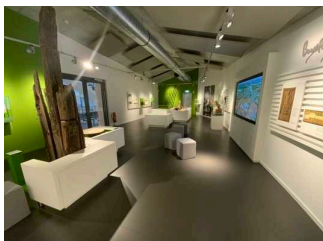


Aufzug (UG-2. OG)

©Guido Frank

Ein abgehender Notruf im Aufzug wird akustisch bestätigt, z.B. durch eine Gegensprechanlage.

Ausstellungsräume (1. OG)



Ausstellungsräume (1. OG)

©Guido Frank

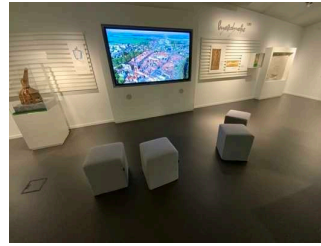
Ausstellungsraum/weitläufiger Raum

Von der Siedlung zur Stadt



Von der Siedlung zur Stadt

©Guido Frank

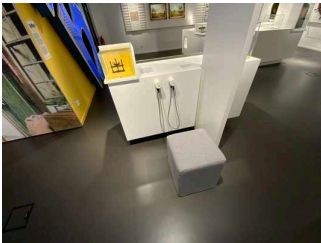


Von der Siedlung zur Stadt

©Guido Frank

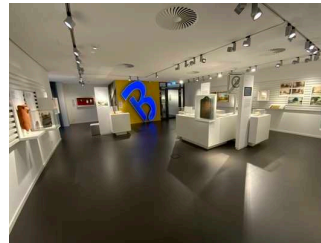
Informationen werden schriftlich vermittelt. Informationen sind taktil (Brailleschrift, Prismenschrift) erfassbar.

Stadtgeschichten



Stadtgeschichten

©Guido Frank



Stadtgeschichten

©Guido Frank

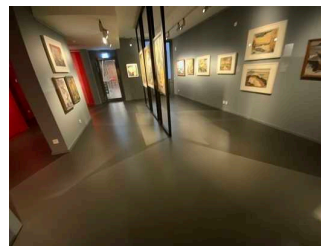
Informationen werden schriftlich vermittelt. Es gibt akustische Informationen.

Kunstkabinett



Kunstkabinett

©Guido Frank



Kunstkabinett

©Guido Frank

Informationen werden schriftlich vermittelt. Es gibt akustische Informationen.

Aufzug (UG-2. OG)

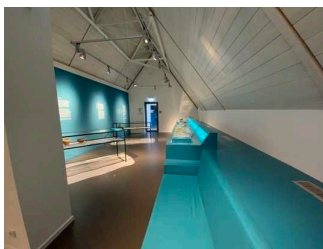


Aufzug (UG-2. OG)

©Guido Frank

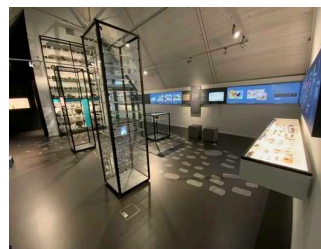
Ein abgehender Notruf im Aufzug wird akustisch bestätigt, z.B. durch eine Gegensprechanlage.

Ausstellungsräume (2. OG)



Ausstellungsräume (2. OG)

©Guido Frank

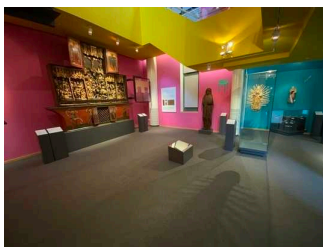


Ausstellungsräume (2. OG)

©Guido Frank

Ausstellungsraum/weitläufiger Raum

Sakrale Kunst



Sakrale Kunst

©Guido Frank

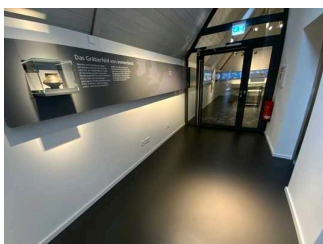


Sakrale Kunst

©Guido Frank

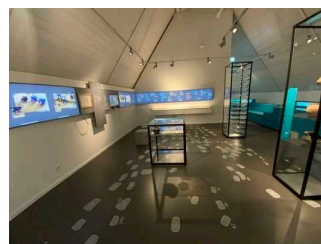
Informationen werden schriftlich vermittelt.

Das Gräberfeld von Immenbeck



Das Gräberfeld von Immenbeck

©Guido Frank



Das Gräberfeld von Immenbeck

©Guido Frank



Das Gräberfeld von Immenbeck

©Guido Frank

Informationen werden schriftlich vermittelt. Es gibt akustische Informationen.

Aufzug (UG-2. OG)



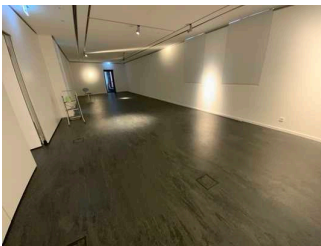
Aufzug (UG-2. OG)

©Guido Frank

Ein abgehender Notruf im Aufzug wird akustisch bestätigt, z.B. durch eine Gegensprechanlage.

Tagungsraum

Tagungsraum



Tagungsraum

©Guido Frank

Anmerkungen für den Gast: Individuelle Bestuhlung