

Thermalsolbad Salzgitter-Bad

Parkallee 3
38259 Salzgitter

Tel: +49 5341 30980

info@thermalsolbad.de
<https://www.thermalsolbad.de/>

Informationen für Menschen mit Gehbehinderung und Rollstuhlfahrer

Die Informationen zur Barrierefreiheit wurden am 16. März 2022 im Rahmen des Systems "Reisen für Alle" erhoben und sind geprüft.

Detailinformationen zu Treppen, Aufzügen / Treppenliften, Rampen, Automaten und speziellen Türen auf dem Weg zu einzelnen Bereichen finden Sie in der entsprechenden Kategorie.

Fotos zur Einrichtung



Thermalsolbad
Salzgitter-Bad

©Thermalsolbad Salzgitter-
Bad



Thermalsolbad
Salzgitter-Bad

©Guido Frank

Parken



Parken

©Guido Frank

Parkplatz



Parkplatz

©Randolph French



Parkplatz

©Randolph French



Parkplatz

©Randolph French

Es ist ein Parkplatz vorhanden.

Weg vom Parkplatz (Bushaltestelle) zum Eingang



Weg vom Parkplatz
(Bushaltestelle) zum
Eingang

©Guido Frank

Breite des Weges: 200 cm

Länge des Weges: 20 m

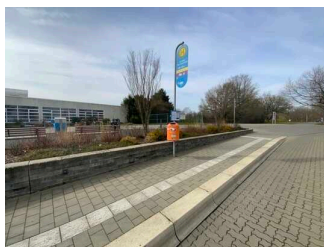
Der Weg ist von der Oberflächenbeschaffenheit her erschütterungsarm und leicht begeh- und befahrbar (z.B. Asphalt, engfugige Platten, etc.).

Maximale Längsneigung des Weges: 6 %

Maximale Längsneigung über eine Strecke von 5 m.

ÖPNV

Bahn-/Bussteig/Schiffsanleger



Bahn-/Bussteig/
Schiffsanleger

©Guido Frank

Es gibt eine Haltestelle des öffentlichen Personennahverkehrs (ÖPNV) in max. 100m Entfernung vom Eingang/Zugang.

Entfernung der Haltestelle für Menschen mit Behinderung zum Eingangsbereich: 20 m

Breite der Bewegungsfläche entlang des Bahn-/Bussteigs/Schiffsanlegers: 250 cm

Es sind Sitzgelegenheiten vorhanden.

Schriftliche Haltestelleninformationen sind vorhanden.

Anmerkungen für den Gast: Die Haltestelle wird nur von einer Buslinie angefahren.

Weg vom Parkplatz (Bushaltestelle) zum Eingang



Weg vom Parkplatz
(Bushaltestelle) zum
Eingang

©Guido Frank

Breite des Weges: 200 cm

Länge des Weges: 20 m

Der Weg ist von der Oberflächenbeschaffenheit her erschütterungsarm und leicht begeh- und befahrbar (z.B. Asphalt, engfugige Platten, etc.).

Maximale Längsneigung des Weges: 6 %

Maximale Längsneigung über eine Strecke von 5 m.

Eingang



Eingang

©Guido Frank

Eingangsbereich



Eingangsbereich

©Randolph French

Eingangstür

Lichte Breite des Durchgangs: 212 cm

Art der Tür: Zweiflügel

Die Tür wird ohne eigenen Kraftaufwand (Drücker, Lichtschranke, Bewegungsmelder etc.) geöffnet.

BREITE der kleineren Bewegungsfläche vor/hinter der Tür: 200 cm

TIEFE der kleineren Bewegungsfläche vor/hinter der Tür: 200 cm

Höhe der Türschwelle: 2 cm

Weg vom Parkplatz (Bushaltestelle) zum Eingang



Weg vom Parkplatz (Bushaltestelle) zum Eingang

©Guido Frank

Breite des Weges: 200 cm

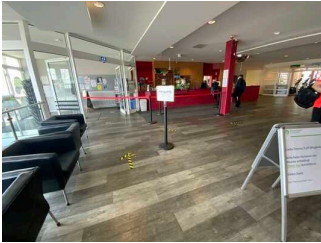
Länge des Weges: 20 m

Der Weg ist von der Oberflächenbeschaffenheit her erschütterungsarm und leicht begeh- und befahrbar (z.B. Asphalt, engfugige Platten, etc.).

Maximale Längsneigung des Weges: 6 %

Maximale Längsneigung über eine Strecke von 5 m.

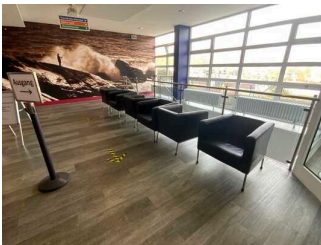
Kasse / Ticketschalter



Kasse / Ticketschalter

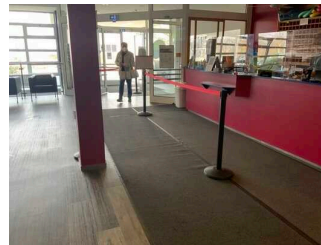
©Guido Frank

Kassentresen Eingang



Kassentresen Eingang

©Guido Frank



Kassentresen Eingang

©Guido Frank

BREITE der Bewegungsfläche vor dem Schalter/Tresen/der Kasse: 200 cm

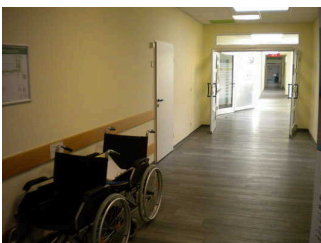
TIEFE der Bewegungsfläche vor dem Schalter/Tresen/der Kasse: 200 cm

Der Schalter/Tresen/die Kasse ist an der höchsten Stelle 108 cm hoch.

Der Schalter/Tresen/die Kasse ist an der niedrigsten Stelle 108 cm hoch.

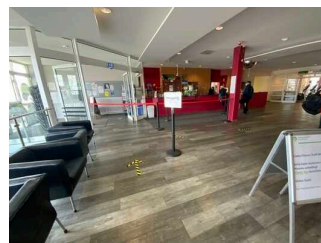
Es ist eine andere, gleichwertige Kommunikationsmöglichkeit im Sitzen vorhanden.

Wege Erdgeschoss/Foyer



Weg Eingangsbereich
zum WC im
Erdgeschoss

©Randolph French



Wege Erdgeschoss/
Foyer

©Guido Frank

Länge des Flurs/Weges/Ganges: 14 m

Mindestbreite des Flurs/Weges/Ganges: 192 cm

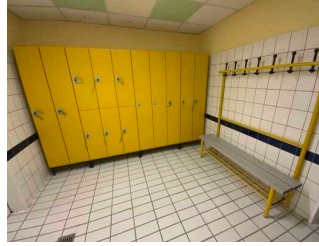
Die Breite des Weges/Flures ist nicht eingeschränkt.

Umkleide Damen



Umkleide Damen

©Guido Frank



Umkleide Damen

©Guido Frank

WC im Umkleidebereich Damen



WC im
Umkleidebereich
Damen

©Guido Frank

Tür zum öffentlichen WC

Lichte Breite des Durchgangs: 88 cm

Art der Tür / des Durchgangs: Sonstige

Die Tür wird mit eigenem Kraftaufwand geöffnet.

BREITE der kleineren Bewegungsfläche vor/hinter der Tür: 218 cm

TIEFE der kleineren Bewegungsfläche vor/hinter der Tür: 120 cm

Höhe der Türschwelle: 0 cm

Die Tür öffnet zur Seite (Raumspartüren, Schiebetüren).

Die WC-Tür ist ohne Schlüssel zu öffnen.

WC

Es ist ein Damen-WC vorhanden.

Es ist ein WC für Menschen mit Behinderung vorhanden.

Tiefe der WC-Schüssel: 55 cm

BREITE der Bewegungsfläche LINKS neben dem WC: 30 cm

TIEFE der Bewegungsfläche LINKS neben dem WC: 55 cm

BREITE der Bewegungsfläche RECHTS neben dem WC: 25 cm

TIEFE der Bewegungsfläche RECHTS neben dem WC: 53 cm

BREITE der Bewegungsfläche vor dem WC: 125 cm

TIEFE der Bewegungsfläche vor dem WC: 120 cm

Höhe des Toilettensitzes: 51 cm

Es ist ein Haltegriff links vom WC vorhanden.

Höhe des linken Haltegriffes: 80 cm

Länge des linken Haltegriffes: 60 cm

Der Haltegriff links vom WC ist hochklappbar.

Es ist ein Haltegriff rechts vom WC vorhanden.

Höhe des rechten Haltegriffes: 80 cm

Länge des rechten Haltegriffes: 60 cm

Der Haltegriff rechts vom WC ist nicht hochklappbar.

Es sind links und rechts vom WC Haltegriffe vorhanden.

Der Abstand zwischen dem linken und dem rechten Haltegriff beträgt 84 cm.

Waschbecken

BREITE der Bewegungsfläche vor dem Waschbecken: 218 cm

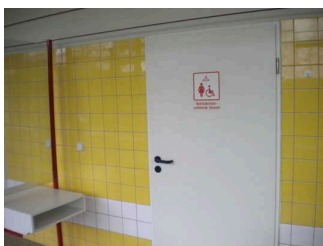
TIEFE der Bewegungsfläche vor dem Waschbecken: 120 cm

Höhe des Waschbeckens (Oberkante vorne): 82 cm

Das Waschbecken ist unterfahrbar in einer Höhe von 67 cm und einer Tiefe von weniger als 30 cm.

Der Spiegel ist nicht im Stehen und Sitzen einsehbar.

Umkleidekabine Damen



Umkleidekabine
Damen

©Randolph French



Umkleidekabine
Damen

©Guido Frank

Tür zur Umkleidekabine

Lichte Breite des Durchgangs: 94 cm

Art der Tür: Einflügel

Die Tür wird mit eigenem Kraftaufwand geöffnet.

BREITE der kleineren Bewegungsfläche vor/hinter der Tür: 120 cm

TIEFE der kleineren Bewegungsfläche vor/hinter der Tür: 200 cm

Höhe der Türschwelle: 0 cm

Breite des schmalsten Durchgangs in der Umkleide: 100 cm

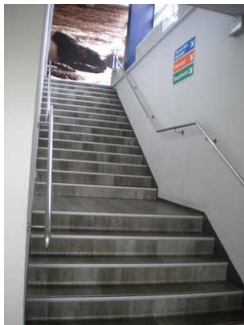
BREITE der Bewegungsfläche in der Umkleide: 306 cm

TIEFE der Bewegungsfläche in der Umkleide: 270 cm

Es sind Sitzmöglichkeiten vorhanden oder können bei Bedarf gestellt werden.

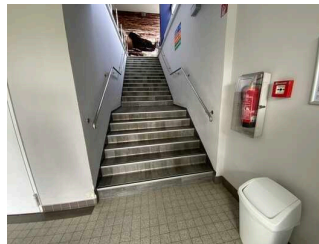
Anmerkungen: In der Sammelumkleidekabine befindet sich auch ein WC.

Treppe Foyer ins Untergeschoss



Treppe Foyer ins
Untergeschoss

©Randolph French



Treppe Foyer ins
Untergeschoss

©Guido Frank

Vorhandene Schwellen/Stufen: 20

Höhe der Schwellen/Stufen: 18 cm

Die Treppe hat gerade Läufe.

Die Treppe hat beidseitige Handläufe.

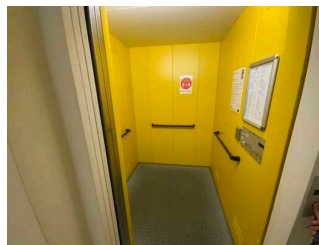
Anmerkungen für den Gast: Handlauf wird oben waagrecht seitlich abknickend weitergeführt (26 cm).

Aufzug



Aufzug

©Randolph French



Aufzug

©Guido Frank

BREITE der Bewegungsfläche vor dem Aufzug beim Einstieg: 200 cm

TIEFE der Bewegungsfläche vor dem Aufzug beim Einstieg: 200 cm

Lichte Durchgangsbreite der Aufzugtür: 90 cm

BREITE der Kabine innen: 150 cm

TIEFE der Kabine innen: 170 cm

BREITE der Bewegungsfläche vor dem Aufzug beim Ausstieg: 200 cm

TIEFE der Bewegungsfläche vor dem Aufzug beim Ausstieg: 200 cm

Es gibt ein horizontales Bedientableau.

Die Bedienelemente sind wie folgt angeordnet:

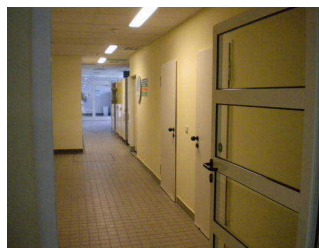
Flur/Weg/Gang innen

Weg Aufzug zu Abzweig Sauna/Treppe/Umkleide



Weg Aufzug zu
Abzweig Sauna/
Treppe/Umkleide

©Randolph French



Weg Aufzug zu
Abzweig Sauna/
Treppe/Umkleide

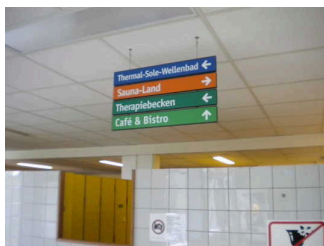
©Randolph French

Länge des Flurs/Weges/Ganges: 5 m

Mindestbreite des Flurs/Weges/Ganges: 128 cm

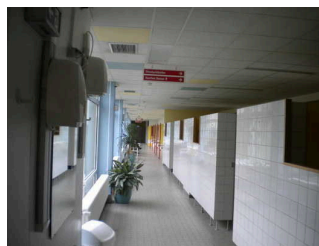
Die Breite des Weges/Flures ist nicht eingeschränkt.

Weg von Abzweig Sauna/Treppe/Umkleide zu den Umkleidekabinen



Weg von Abzweig
Sauna/Treppe/
Umkleide zu den
Umkleidekabinen

©Randolph French



Weg von Abzweig
Sauna/Treppe/
Umkleide zu den
Umkleidekabinen

©Randolph French

Länge des Flurs/Weges/Ganges: 24 m

Mindestbreite des Flurs/Weges/Ganges: 182 cm

Die Breite des Weges/Flures ist nicht eingeschränkt.

Anmerkungen für den Gast: Wegweiser am Abzweig nur von der Treppe aus lesbar.

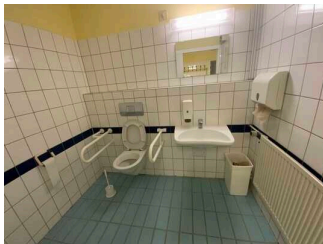
Umkleide Herren



Umkleide Herren

©Guido Frank

WC im Umkleidebereich Herren



WC im
Umkleidebereich
Herren

©Guido Frank

Tür zum öffentlichen WC

Lichte Breite des Durchgangs: 83 cm

Art der Tür / des Durchgangs: Sonstige

Die Tür wird mit eigenem Kraftaufwand geöffnet.

BREITE der kleineren Bewegungsfläche vor/hinter der Tür: 218 cm

TIEFE der kleineren Bewegungsfläche vor/hinter der Tür: 123 cm

Höhe der Türschwelle: 0 cm

Die Tür öffnet zur Seite (Raumspartüren, Schiebetüren).

Die WC-Tür ist ohne Schlüssel zu öffnen.

WC

Es ist ein Herren-WC vorhanden.

Es ist ein WC für Menschen mit Behinderung vorhanden.

Tiefe der WC-Schüssel: 55 cm

BREITE der Bewegungsfläche LINKS neben dem WC: 20 cm

TIEFE der Bewegungsfläche LINKS neben dem WC: 55 cm

BREITE der Bewegungsfläche RECHTS neben dem WC: 45 cm

TIEFE der Bewegungsfläche RECHTS neben dem WC: 55 cm

BREITE der Bewegungsfläche vor dem WC: 218 cm

TIEFE der Bewegungsfläche vor dem WC: 123 cm

Höhe des Toilettensitzes: 51 cm

Es ist ein Haltegriff links vom WC vorhanden.

Höhe des linken Haltegriffes: 80 cm

Länge des linken Haltegriffes: 60 cm

Der Haltegriff links vom WC ist nicht hochklappbar.

Es ist ein Haltegriff rechts vom WC vorhanden.

Höhe des rechten Haltegriffes: 80 cm

Länge des rechten Haltegriffes: 60 cm

Der Haltegriff rechts vom WC ist nicht hochklappbar.

Es sind links und rechts vom WC Haltegriffe vorhanden.

Der Abstand zwischen dem linken und dem rechten Haltegriff beträgt 83 cm.

Waschbecken

BREITE der Bewegungsfläche vor dem Waschbecken: 218 cm

TIEFE der Bewegungsfläche vor dem Waschbecken: 123 cm

Höhe des Waschbeckens (Oberkante vorne): 81 cm

Das Waschbecken ist unterfahrbar in einer Höhe von 67 cm und einer Tiefe von weniger als 30 cm.

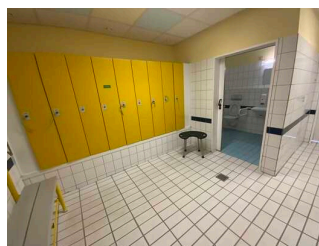
Der Spiegel ist nicht im Stehen und Sitzen einsehbar.

Umkleidekabine Herren



Umkleidekabine
Herren

©Randolph French



Umkleidekabine
Herren

©Guido Frank

Tür zur Umkleidekabine

Lichte Breite des Durchgangs: 94 cm

Art der Tür: Einflügel

Die Tür wird mit eigenem Kraftaufwand geöffnet.

BREITE der kleineren Bewegungsfläche vor/hinter der Tür: 125 cm

TIEFE der kleineren Bewegungsfläche vor/hinter der Tür: 200 cm

Höhe der Türschwelle: 0 cm

Breite des schmalsten Durchgangs in der Umkleide: 125 cm

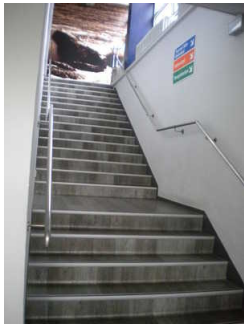
BREITE der Bewegungsfläche in der Umkleide: 306 cm

TIEFE der Bewegungsfläche in der Umkleide: 272 cm

Es sind Sitzmöglichkeiten vorhanden oder können bei Bedarf gestellt werden.

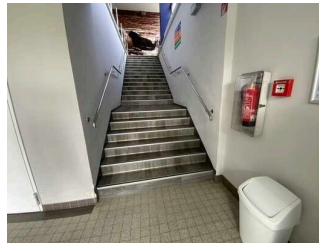
Anmerkungen: In der Sammelumkleidekabine befindet sich auch ein WC.

Treppe Foyer ins Untergeschoss



Treppe Foyer ins
Untergeschoss

©Randolph French



Treppe Foyer ins
Untergeschoss

©Guido Frank

Vorhandene Schwellen/Stufen: 20

Höhe der Schwellen/Stufen: 18 cm

Die Treppe hat gerade Läufe.

Die Treppe hat beidseitige Handläufe.

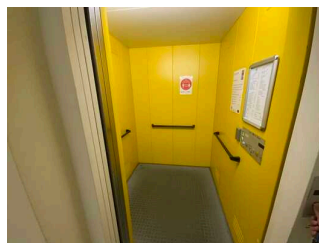
Anmerkungen für den Gast: Handlauf wird oben waagrecht seitlich abknickend weitergeführt (26 cm).

Aufzug



Aufzug

©Randolph French



Aufzug

©Guido Frank

BREITE der Bewegungsfläche vor dem Aufzug beim Einstieg: 200 cm

TIEFE der Bewegungsfläche vor dem Aufzug beim Einstieg: 200 cm

Lichte Durchgangsbreite der Aufzugtür: 90 cm

BREITE der Kabine innen: 150 cm

TIEFE der Kabine innen: 170 cm

BREITE der Bewegungsfläche vor dem Aufzug beim Ausstieg: 200 cm

TIEFE der Bewegungsfläche vor dem Aufzug beim Ausstieg: 200 cm

Es gibt ein horizontales Bedientableau.

Die Bedienelemente sind wie folgt angeordnet:

Flur/Weg/Gang innen

Weg Aufzug zu Abzweig Sauna/Treppe/Umkleide



Weg Aufzug zu
Abzweig Sauna/
Treppe/Umkleide

©Randolph French



Weg Aufzug zu
Abzweig Sauna/
Treppe/Umkleide

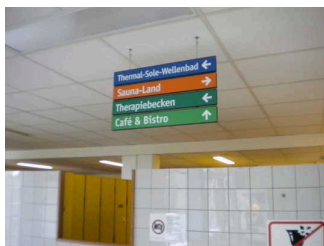
©Randolph French

Länge des Flurs/Weges/Ganges: 5 m

Mindestbreite des Flurs/Weges/Ganges: 128 cm

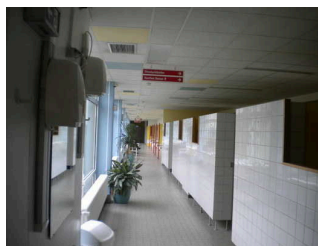
Die Breite des Weges/Flures ist nicht eingeschränkt.

Weg von Abzweig Sauna/Treppe/Umkleide zu den Umkleidekabinen



Weg von Abzweig
Sauna/Treppe/
Umkleide zu den
Umkleidekabinen

©Randolph French



Weg von Abzweig
Sauna/Treppe/
Umkleide zu den
Umkleidekabinen

©Randolph French

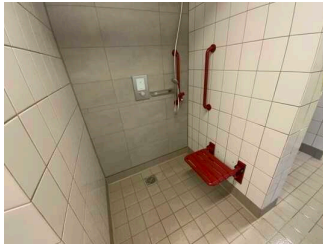
Länge des Flurs/Weges/Ganges: 24 m

Mindestbreite des Flurs/Weges/Ganges: 182 cm

Die Breite des Weges/Flures ist nicht eingeschränkt.

Anmerkungen für den Gast: Wegweiser am Abzweig nur von der Treppe aus lesbar.

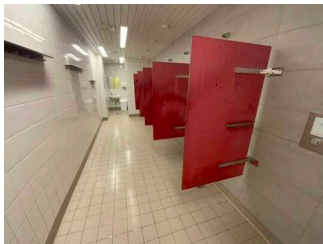
Dusche (Herren/Damen)



Dusche

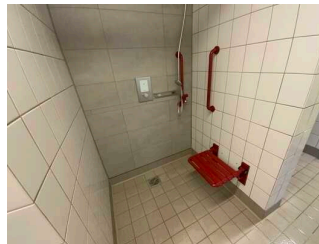
©Guido Frank

Dusche



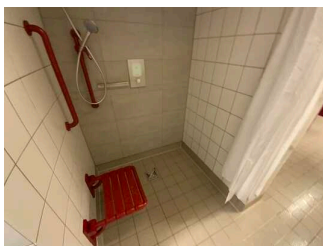
Dusche-Damen

©Guido Frank



Dusche-Damen

©Guido Frank



Dusche

©Guido Frank

Tür zum Badezimmer

Lichte Breite des Durchgangs: 88 cm

Art der Tür: Einflügel

Die Tür wird mit eigenem Kraftaufwand geöffnet.

BREITE der kleineren Bewegungsfläche vor/hinter der Tür: 133 cm

TIEFE der kleineren Bewegungsfläche vor/hinter der Tür: 200 cm

Höhe der Türschwelle: 0 cm

Die Tür öffnet nach innen, beeinflusst aber die Bewegungsflächen vor WC und Waschbecken nicht.

Dusche

Höhenunterschied zwischen der Oberkante Duschplatz/Duschwanne und dem angrenzenden Bodenbereich: 0 cm

BREITE der Bewegungsfläche in der Dusche: 134 cm

TIEFE der Bewegungsfläche in der Dusche: 118 cm

Es ist ein Duschsitz vorhanden oder kann bei Bedarf bereitgestellt werden (fest installiert, klappbar, einhängbar oder mobil und stabil).

Es sind Haltegriffe in der Dusche vorhanden.

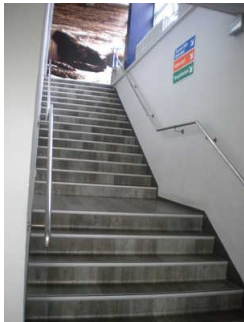
Die Haltegriffe sind nicht waagrecht.

Höhe der Duscharmatur: 117 cm

Es ist kein Alarmauslöser (Schnur, Knopf) vorhanden.

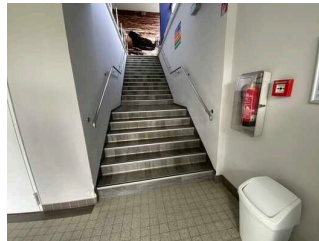
Anmerkungen für den Gast: Damen Dusche ebenfalls vorhanden. Daten spiegelverkehrt

Treppe Foyer ins Untergeschoss



Treppe Foyer ins
Untergeschoss

©Randolph French



Treppe Foyer ins
Untergeschoss

©Guido Frank

Vorhandene Schwellen/Stufen: 20

Höhe der Schwellen/Stufen: 18 cm

Die Treppe hat gerade Läufe.

Die Treppe hat beidseitige Handläufe.

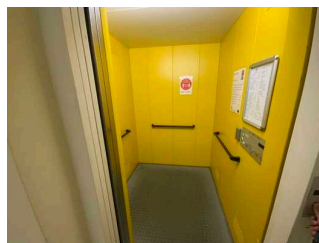
Anmerkungen für den Gast: Handlauf wird oben waagrecht seitlich abknickend weitergeführt (26 cm).

Aufzug



Aufzug

©Randolph French



Aufzug

©Guido Frank

BREITE der Bewegungsfläche vor dem Aufzug beim Einstieg: 200 cm

TIEFE der Bewegungsfläche vor dem Aufzug beim Einstieg: 200 cm

Lichte Durchgangsbreite der Aufzugtür: 90 cm

BREITE der Kabine innen: 150 cm

TIEFE der Kabine innen: 170 cm

BREITE der Bewegungsfläche vor dem Aufzug beim Ausstieg: 200 cm

TIEFE der Bewegungsfläche vor dem Aufzug beim Ausstieg: 200 cm

Es gibt ein horizontales Bedientableau.

Die Bedienelemente sind wie folgt angeordnet:

Flur/Weg/Gang innen

Weg Umkleide Herren zur Dusche



Weg Umkleide zur
Dusche

©Randolph French

Länge des Flurs/Weges/Ganges: 15 m

Mindestbreite des Flurs/Weges/Ganges: 146 cm

Vorhandene Durchgänge sind mindestens 88 cm breit.

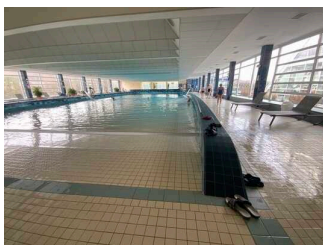
Weg Umkleide Damen zur Dusche

Länge des Flurs/Weges/Ganges: 4 m

Mindestbreite des Flurs/Weges/Ganges: 146 cm

Die Breite des Weges/Flures ist nicht eingeschränkt.

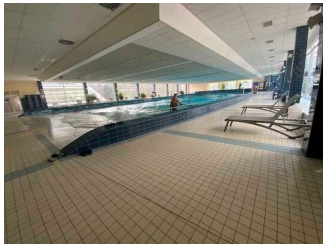
Wellenbecken



Wellenbecken

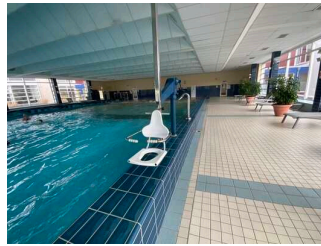
©Guido Frank

Wellenbecken



Wellenbecken

©Guido Frank



Wellenbecken

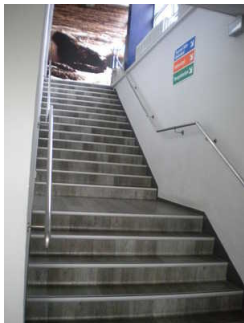
©Guido Frank

Schwimmbad

Das Becken befindet sich im Innenbereich.

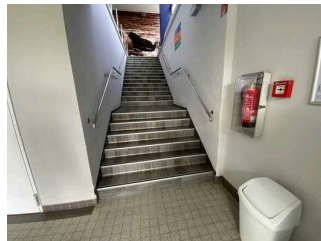
Zum Einstieg in das Becken gibt es einen Personenlift. Zum Einstieg in das Becken gibt es eine Rampe.

Treppe Foyer ins Untergeschoss



Treppe Foyer ins
Untergeschoss

©Randolph French



Treppe Foyer ins
Untergeschoss

©Guido Frank

Vorhandene Schwellen/Stufen: 20

Höhe der Schwellen/Stufen: 18 cm

Die Treppe hat gerade Läufe.

Die Treppe hat beidseitige Handläufe.

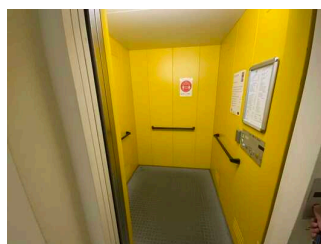
Anmerkungen für den Gast: Handlauf wird oben waagrecht seitlich abknickend weitergeführt (26 cm).

Aufzug



Aufzug

©Randolph French



Aufzug

©Guido Frank

BREITE der Bewegungsfläche vor dem Aufzug beim Einstieg: 200 cm

TIEFE der Bewegungsfläche vor dem Aufzug beim Einstieg: 200 cm

Lichte Durchgangsbreite der Aufzugtür: 90 cm

BREITE der Kabine innen: 150 cm

TIEFE der Kabine innen: 170 cm

BREITE der Bewegungsfläche vor dem Aufzug beim Ausstieg: 200 cm

TIEFE der Bewegungsfläche vor dem Aufzug beim Ausstieg: 200 cm

Es gibt ein horizontales Bedientableau.

Die Bedienelemente sind wie folgt angeordnet:

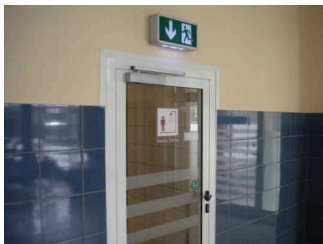
Weg von der Dusche zur Tür zum Wellenbecken

Länge des Flurs/Weges/Ganges: 2 m

Mindestbreite des Flurs/Weges/Ganges: 133 cm

Die Breite des Weges/Flures ist nicht eingeschränkt.

Tür zwischen Dusche und Wellenbecken



Tür zwischen Dusche
und Wellenbecken

©Randolph French

Lichte Breite des Durchgangs: 87 cm

Art der Tür: Einflügel

Die Tür wird mit eigenem Kraftaufwand geöffnet.

BREITE der kleineren Bewegungsfläche vor/hinter der Tür: 133 cm

TIEFE der kleineren Bewegungsfläche vor/hinter der Tür: 200 cm

Höhe der Türschwelle: 0 cm

Außenbecken



Außenbecken

©Thermalsolbad Salzgitter-
Bad

Außenbecken



Außenbecken

©Thermalsolbad Salzgitter-Bad



Außenbecken

©Thermalsolbad Salzgitter-Bad

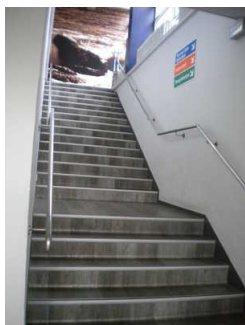
Schwimmbad

Das Becken befindet sich im Außenbereich.

Zum Einstieg in das Becken gibt es flache Treppenstufen mit Handlauf.

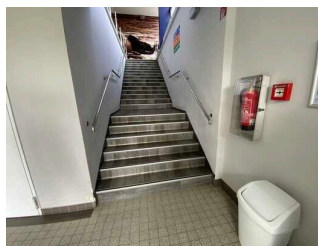
Anmerkungen für den Gast: Der Weg zum Außenbecken führte entlang des Wellenbeckens zur Schleusentür.

Treppe Foyer ins Untergeschoss



Treppe Foyer ins Untergeschoss

©Randolph French



Treppe Foyer ins Untergeschoss

©Guido Frank

Vorhandene Schwellen/Stufen: 20

Höhe der Schwellen/Stufen: 18 cm

Die Treppe hat gerade Läufe.

Die Treppe hat beidseitige Handläufe.

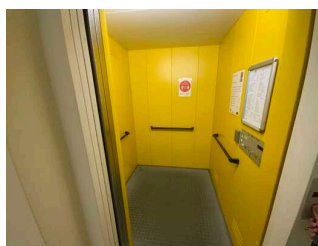
Anmerkungen für den Gast: Handlauf wird oben waagrecht seitlich abknickend weitergeführt (26 cm).

Aufzug



Aufzug

©Randolph French



Aufzug

©Guido Frank

BREITE der Bewegungsfläche vor dem Aufzug beim Einstieg: 200 cm

TIEFE der Bewegungsfläche vor dem Aufzug beim Einstieg: 200 cm

Lichte Durchgangsbreite der Aufzugtür: 90 cm

BREITE der Kabine innen: 150 cm

TIEFE der Kabine innen: 170 cm

BREITE der Bewegungsfläche vor dem Aufzug beim Ausstieg: 200 cm

TIEFE der Bewegungsfläche vor dem Aufzug beim Ausstieg: 200 cm

Es gibt ein horizontales Bedientableau.

Die Bedienelemente sind wie folgt angeordnet:

Tür Schleuse Außenbecken



Tür Schleuse Außenbecken

©Thermalsolbad Salzgitter-
Bad

Lichte Breite des Durchgangs: 105 cm

Art der Tür: Einflügel

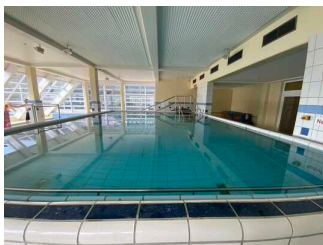
Die Tür wird mit eigenem Kraftaufwand geöffnet.

BREITE der kleineren Bewegungsfläche vor/hinter der Tür: 182 cm

TIEFE der kleineren Bewegungsfläche vor/hinter der Tür: 200 cm

Höhe der Türschwelle: 0 cm

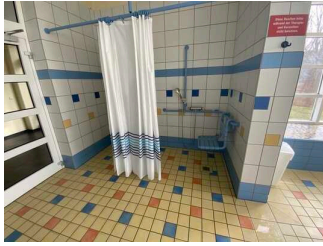
Therapiebecken



Therapiebecken

©Guido Frank

Dusche am Therapiebecken



Dusche am
Therapiebecken

©Guido Frank

Dusche

Höhenunterschied zwischen der Oberkante Duschplatz/Duschwanne und dem angrenzenden Bodenbereich: 0 cm

BREITE der Bewegungsfläche in der Dusche: 155 cm

TIEFE der Bewegungsfläche in der Dusche: 150 cm

Es ist ein Duschsitz vorhanden oder kann bei Bedarf bereitgestellt werden (fest installiert, klappbar, einhängbar oder mobil und stabil).

Es sind Haltegriffe in der Dusche vorhanden.

Die Haltegriffe sind waagrecht.

Höhe der waagrecht Haltegriffe: 86 cm

Höhe der Duscharmatur: 92 cm

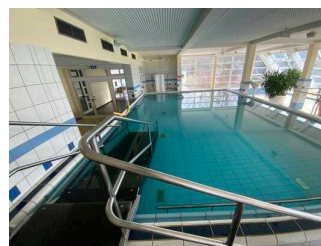
Es ist kein Alarmauslöser (Schnur, Knopf) vorhanden.

Therapiebecken



Schwimmbad

©Randolph French



Therapiebecken

©Guido Frank



Therapiebecken

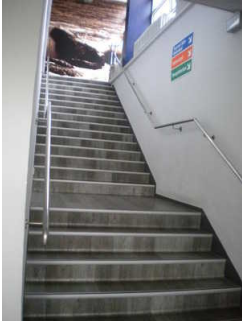
©Guido Frank

Schwimmbad

Das Becken befindet sich im Innenbereich.

Zum Einstieg in das Becken gibt es einen Personenlift. Zum Einstieg in das Becken gibt es flache Treppenstufen mit Handlauf.

Treppe Foyer ins Untergeschoss



Treppe Foyer ins Untergeschoss

©Randolph French



Treppe Foyer ins Untergeschoss

©Guido Frank

Vorhandene Schwellen/Stufen: 20

Höhe der Schwellen/Stufen: 18 cm

Die Treppe hat gerade Läufe.

Die Treppe hat beidseitige Handläufe.

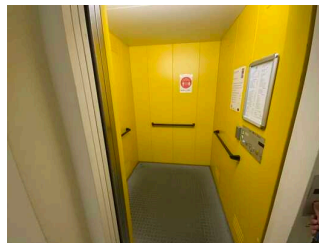
Anmerkungen für den Gast: Handlauf wird oben waagrecht seitlich abknickend weitergeführt (26 cm).

Aufzug



Aufzug

©Randolph French



Aufzug

©Guido Frank

BREITE der Bewegungsfläche vor dem Aufzug beim Einstieg: 200 cm

TIEFE der Bewegungsfläche vor dem Aufzug beim Einstieg: 200 cm

Lichte Durchgangsbreite der Aufzugtür: 90 cm

BREITE der Kabine innen: 150 cm

TIEFE der Kabine innen: 170 cm

BREITE der Bewegungsfläche vor dem Aufzug beim Ausstieg: 200 cm

TIEFE der Bewegungsfläche vor dem Aufzug beim Ausstieg: 200 cm

Es gibt ein horizontales Bedientableau.

Die Bedienelemente sind wie folgt angeordnet:

Weg Umkleide bis Tür zum Therapiebecken



Weg Umkleide bis Tür
zum Therapiebecken

©Randolph French

Länge des Flurs/Weges/Ganges: 25 m

Mindestbreite des Flurs/Weges/Ganges: 146 cm

Vorhandene Durchgänge sind mindestens 88 cm breit.

Tür Therapiebecken

Lichte Breite des Durchgangs: 118 cm

Art der Tür: Einflügel

Die Tür wird mit eigenem Kraftaufwand geöffnet.

BREITE der kleineren Bewegungsfläche vor/hinter der Tür: 200 cm

TIEFE der kleineren Bewegungsfläche vor/hinter der Tür: 200 cm

Höhe der Türschwelle: 0 cm

Sauna-Land

Sauna



Sauna

©Thermalsolbad Salzgitter-
Bad



Sauna

©Thermalsolbad Salzgitter-
Bad



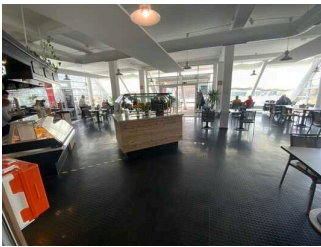
Sauna

©Thermalsolbad Salzgitter-Bad

Der Saunabereich wurde auf Wunsch des Betriebes nicht erhoben. Da eine Modernisierung des Saunabereiches in Planung ist, wurde dem Wunsch entsprochen.

Der derzeitige Saunabereich verfügt über drei verschiedene Saunen, ein Sole-Dampfbad und ein Sole-Entspannungsbecken. Die Zugänge zu den Angeboten sind teilweise durch Stufen und Steigungen (>6%) erschwert.

Gastronomie



Gastronomie

©Guido Frank

Kioskverkauf Bistro



Kioskverkauf Bistro

©Guido Frank

BREITE der Bewegungsfläche vor dem Schalter/Tresen/der Kasse: 200 cm

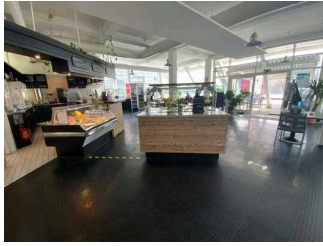
TIEFE der Bewegungsfläche vor dem Schalter/Tresen/der Kasse: 200 cm

Der Schalter/Tresen/die Kasse ist an der höchsten Stelle 95 cm hoch.

Der Schalter/Tresen/die Kasse ist an der niedrigsten Stelle 95 cm hoch.

Es ist keine andere, gleichwertige Kommunikationsmöglichkeit im Sitzen vorhanden.

Bistro



Bistro

©Guido Frank



Bistro

©Guido Frank

Tür zum Speiseraum

Lichte Breite des Durchgangs: 110 cm

Art der Tür: Einflügel

Die Tür wird mit eigenem Kraftaufwand geöffnet.

BREITE der kleineren Bewegungsfläche vor/hinter der Tür: 176 cm

TIEFE der kleineren Bewegungsfläche vor/hinter der Tür: 200 cm

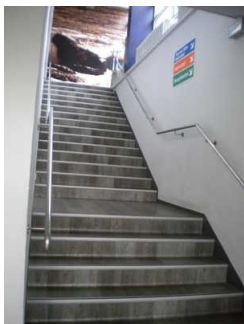
Höhe der Türschwelle: 0 cm

Breite des schmalsten Durchgangs im Raum: 200 cm

Es sind unterfahrbare Tische (Maximalhöhe 80 cm, Unterfahrbarkeit in einer Höhe von 67 cm und einer Tiefe von 30 cm) vorhanden.

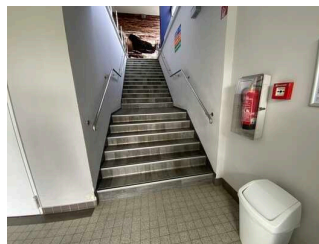
Anzahl: ca. 17 Tisch/Tische

Treppe Foyer ins Untergeschoss



Treppe Foyer ins
Untergeschoss

©Randolph French



Treppe Foyer ins
Untergeschoss

©Guido Frank

Vorhandene Schwellen/Stufen: 20

Höhe der Schwellen/Stufen: 18 cm

Die Treppe hat gerade Läufe.

Die Treppe hat beidseitige Handläufe.

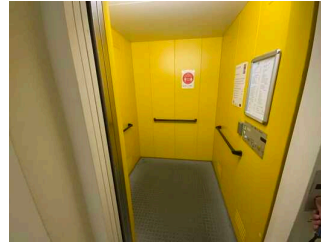
Anmerkungen für den Gast: Handlauf wird oben waagrecht seitlich abknickend weitergeführt (26 cm).

Aufzug



Aufzug

©Randolph French



Aufzug

©Guido Frank

BREITE der Bewegungsfläche vor dem Aufzug beim Einstieg: 200 cm

TIEFE der Bewegungsfläche vor dem Aufzug beim Einstieg: 200 cm

Lichte Durchgangsbreite der Aufzugtür: 90 cm

BREITE der Kabine innen: 150 cm

TIEFE der Kabine innen: 170 cm

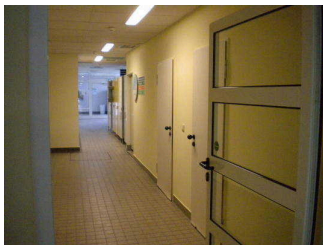
BREITE der Bewegungsfläche vor dem Aufzug beim Ausstieg: 200 cm

TIEFE der Bewegungsfläche vor dem Aufzug beim Ausstieg: 200 cm

Es gibt ein horizontales Bedientableau.

Die Bedienelemente sind wie folgt angeordnet:

Weg vom Aufzug zum Bistro



Weg Aufzug – Bistro

©Randolph French



Weg Aufzug – Bistro

©Randolph French

Länge des Flurs/Weges/Ganges: 5 m

Mindestbreite des Flurs/Weges/Ganges: 182 cm

Die Breite des Weges/Flures ist nicht eingeschränkt.

Tür

Zwischentür Eingang Badebereich vor Bistro



Zwischentür Eingang
Badebereich vor
Bistro

©Randolph French

Lichte Breite des Durchgangs: 110 cm

Art der Tür: Einflügel

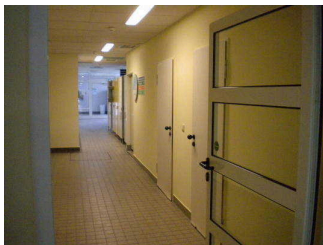
Die Tür wird mit eigenem Kraftaufwand geöffnet.

BREITE der kleineren Bewegungsfläche vor/hinter der Tür: 176 cm

TIEFE der kleineren Bewegungsfläche vor/hinter der Tür: 200 cm

Höhe der Türschwelle: 0 cm

Tür zwischen Flur zum Aufzug und Eingang Badebereich



Tür zwischen Flur zum
Aufzug und Eingang
Badebereich

©Randolph French

Lichte Breite des Durchgangs: 110 cm

Art der Tür: Einflügel

Die Tür wird mit eigenem Kraftaufwand geöffnet.

BREITE der kleineren Bewegungsfläche vor/hinter der Tür: 182 cm

TIEFE der kleineren Bewegungsfläche vor/hinter der Tür: 200 cm

Höhe der Türschwelle: 0 cm

Öffentliches WC für Menschen mit Behinderung im EG



Öffentliches WC
für Menschen mit
Behinderung im EG

©Guido Frank

Öffentliches WC im Erdgeschoss



Öffentliches WC im
Erdgeschoss

©Guido Frank

Tür zum öffentlichen WC

Lichte Breite des Durchgangs: 94 cm

Art der Tür: Einflügel

Die Tür wird mit eigenem Kraftaufwand geöffnet.

BREITE der kleineren Bewegungsfläche vor/hinter der Tür: 121 cm

TIEFE der kleineren Bewegungsfläche vor/hinter der Tür: 120 cm

Höhe der Türschwelle: 0 cm

Die Tür öffnet nach außen.

Die WC-Tür ist mit einem anderen Schlüssel zu öffnen.

WC

Es ist ein Unisex-WC vorhanden.

Es ist ein WC für Menschen mit Behinderung vorhanden.

Tiefe der WC-Schüssel: 55 cm

BREITE der Bewegungsfläche LINKS neben dem WC: 50 cm

TIEFE der Bewegungsfläche LINKS neben dem WC: 55 cm

BREITE der Bewegungsfläche RECHTS neben dem WC: 68 cm

TIEFE der Bewegungsfläche RECHTS neben dem WC: 55 cm

BREITE der Bewegungsfläche vor dem WC: 120 cm

TIEFE der Bewegungsfläche vor dem WC: 120 cm

Höhe des Toilettensitzes: 53 cm

Es ist ein Haltegriff links vom WC vorhanden.

Höhe des linken Haltegriffes: 78 cm

Länge des linken Haltegriffes: 60 cm

Der Haltegriff links vom WC ist nicht hochklappbar.

Es ist ein Haltegriff rechts vom WC vorhanden.

Höhe des rechten Haltegriffes: 78 cm

Länge des rechten Haltegriffes: 60 cm

Der Haltegriff rechts vom WC ist hochklappbar.

Es sind links und rechts vom WC Haltegriffe vorhanden.

Der Abstand zwischen dem linken und dem rechten Haltegriff beträgt 81 cm.

Waschbecken

BREITE der Bewegungsfläche vor dem Waschbecken: 120 cm

TIEFE der Bewegungsfläche vor dem Waschbecken: 123 cm

Höhe des Waschbeckens (Oberkante vorne): 83 cm

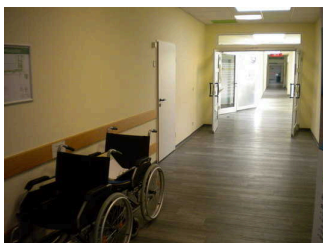
Das Waschbecken ist unterfahrbar in einer Höhe von 67 cm und einer Tiefe von weniger als 30 cm.

Der Spiegel ist nicht im Stehen und Sitzen einsehbar.

Es ist eine Schnur als Alarmauslöser vorhanden.

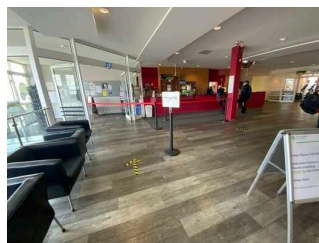
Höhe des Alarmauslösers vom Boden: 20 cm

Wege Erdgeschoss/Foyer



Weg Eingangsbereich
zum WC im
Erdgeschoss

©Randolph French



Wege Erdgeschoss/
Foyer

©Guido Frank

Länge des Flurs/Weges/Ganges: 14 m

Mindestbreite des Flurs/Weges/Ganges: 192 cm

Die Breite des Weges/Flures ist nicht eingeschränkt.

Hilfsmittel



Hilfsmittel

©Guido Frank

Alarm/Hilfsmittel – Erstgespräch



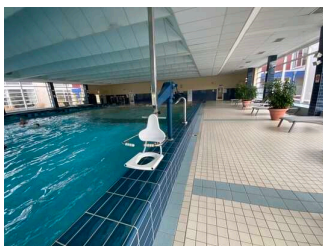
Alarm/Hilfsmittel –
Erstgespräch

©Randolph French



Alarm/Hilfsmittel –
Erstgespräch

©Guido Frank



Alarm/Hilfsmittel –
Erstgespräch

©Guido Frank

Aufzug: Aufzug

Ein abgehender Notruf im Aufzug wird akustisch bestätigt, z.B. durch eine Gegensprechanlage.

Assistenzhunde dürfen nicht mitgebracht werden.

Es werden Hilfsmittel angeboten.

Rollstuhl,

Andere angebotene Hilfsmittel: Personenlifter am Wellen- und Therapiebecken