

Thermalsolbad Salzgitter-Bad

Parkallee 3
38259 Salzgitter

Tel: +49 5341 30980

info@thermalsolbad.de
<https://www.thermalsolbad.de/>

Informationen für Menschen mit Sehbehinderung und blinde Menschen

Die Informationen zur Barrierefreiheit wurden am 16. März 2022 im Rahmen des Systems "Reisen für Alle" erhoben und sind geprüft.

Detailinformationen zu Treppen, Aufzügen / Treppenliften, Rampen, Automaten und speziellen Türen auf dem Weg zu einzelnen Bereichen finden Sie in der entsprechenden Kategorie.

Fotos zur Einrichtung



Thermalsolbad
Salzgitter-Bad

©Thermalsolbad Salzgitter-
Bad



Thermalsolbad
Salzgitter-Bad

©Guido Frank

Parken



Parken

©Guido Frank

Parkplatz



Parkplatz

©Randolph French



Parkplatz

©Randolph French



Parkplatz

©Randolph French

Es ist ein Parkplatz vorhanden.

Weg vom Parkplatz (Bushaltestelle) zum Eingang



Weg vom Parkplatz
(Bushaltestelle) zum
Eingang

©Guido Frank

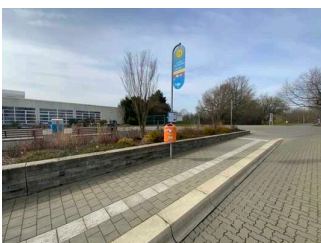
Breite des Weges: 200 cm

Länge des Weges: 20 m

Die Gehwegbegrenzung ist visuell kontrastreich. Die Gehwegbegrenzung ist taktil erfassbar.

ÖPNV

Bahn-/Bussteig/Schiffsanleger



Bahn-/Bussteig/
Schiffsanleger

©Guido Frank

Es gibt eine Haltestelle des öffentlichen Personennahverkehrs (ÖPNV) in max. 100m Entfernung vom Eingang/Zugang.

Entfernung der Haltestelle für Menschen mit Behinderung zum Eingangsbereich: 20 m

Es sind visuell kontrastreiche Bodenindikatoren (z.B. Leitstreifen) vorhanden.

Es sind taktil erfassbare Bodenindikatoren (z.B. Leitstreifen) vorhanden.

Schriftliche Haltestelleninformationen sind vorhanden.

Es sind keine akustischen Haltestelleninformationen vorhanden.

Anmerkungen für den Gast: Die Haltestelle wird nur von einer Buslinie angefahren.

Weg vom Parkplatz (Bushaltestelle) zum Eingang



Weg vom Parkplatz
(Bushaltestelle) zum
Eingang

©Guido Frank

Breite des Weges: 200 cm

Länge des Weges: 20 m

Die Gehwegbegrenzung ist visuell kontrastreich. Die Gehwegbegrenzung ist taktil erfassbar.

Eingang



Eingang

©Guido Frank

Eingangsbereich



Eingangsbereich

©Randolph French

Der Eingangsbereich ist visuell kontrastreich zur Umgebung abgesetzt.

Der Eingangsbereich ist nicht durch einen taktil wahrnehmbaren Bodenbelagswechsel erkennbar.

Eingangstür

Art der Tür: Zweiflügel

Die Tür wird ohne eigenen Kraftaufwand (Drücker, Lichtschranke, Bewegungsmelder etc.) geöffnet.

Die Tür bzw. der Türrahmen ist visuell kontrastreich zur Umgebung abgesetzt.

Glastüren sind nicht mit Sicherheitsmarkierungen gekennzeichnet.

Weg vom Parkplatz (Bushaltestelle) zum Eingang



Weg vom Parkplatz
(Bushaltestelle) zum
Eingang

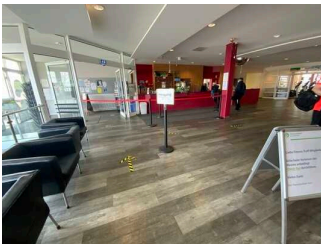
©Guido Frank

Breite des Weges: 200 cm

Länge des Weges: 20 m

Die Gehwegbegrenzung ist visuell kontrastreich. Die Gehwegbegrenzung ist taktil erfassbar.

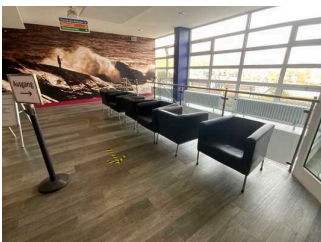
Kasse / Ticketschalter



Kasse / Ticketschalter

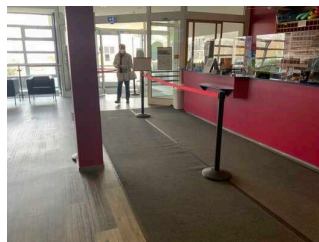
©Guido Frank

Kassentresen Eingang



Kassentresen Eingang

©Guido Frank



Kassentresen Eingang

©Guido Frank

Die Gehbahn von der Eingangstür zum Schalter/Tresen/zur Kasse ist nicht mit visuell kontrastreichen Markierungen (z.B. Teppich) gekennzeichnet.

Die Gehbahn von der Eingangstür zum Schalter/Tresen/zur Kasse ist nicht mit taktil erfassbaren Markierungen (z.B. Bodenindikatoren) gekennzeichnet.

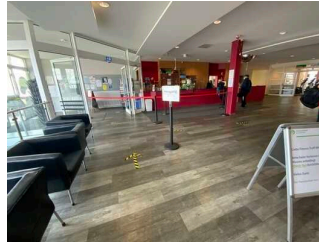
Das Kassendisplay/die Preisangabe an der Kasse ist nicht gut erkennbar (z.B. groß oder schwenkbar).

Wege Erdgeschoss/Foyer



Weg Eingangsbereich zum WC im Erdgeschoss

©Randolph French



Wege Erdgeschoss/Foyer

©Guido Frank

Länge des Flurs/Weges/Ganges: 14 m

Es sind keine Hindernisse, z.B. in den Weg ragende Gegenstände, vorhanden.

Umkleide Damen



Umkleide Damen

©Guido Frank



Umkleide Damen

©Guido Frank

WC im Umkleidebereich Damen



WC im Umkleidebereich Damen

©Guido Frank

Tür zum öffentlichen WC

Art der Tür / des Durchgangs: Sonstige

Die Tür wird mit eigenem Kraftaufwand geöffnet.

Die Tür bzw. der Türrahmen ist nicht visuell kontrastreich zur Umgebung abgesetzt.

Umkleidekabine Damen



Umkleidekabine
Damen

©Randolph French



Umkleidekabine
Damen

©Guido Frank

Tür zur Umkleidekabine

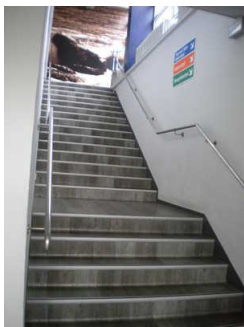
Art der Tür: Einflügel

Die Tür wird mit eigenem Kraftaufwand geöffnet.

Die Tür bzw. der Türrahmen ist visuell kontrastreich zur Umgebung abgesetzt.

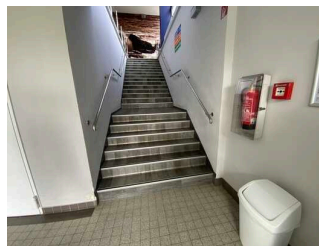
Anmerkungen: In der Sammelumkleidekabine befindet sich auch ein WC.

Treppe Foyer ins Untergeschoss



Treppe Foyer ins
Untergeschoss

©Randolph French



Treppe Foyer ins
Untergeschoss

©Guido Frank

Vorhandene Schwellen/Stufen: 20

Höhe der Schwellen/Stufen: 18 cm

Die Treppe hat gerade Läufe.

Die Treppe hat beidseitige Handläufe.

Die Handläufe werden am Anfang und am Ende der Treppenläufe nicht weitergeführt.

Es sind keine taktilen Informationen zum Stockwerk am Anfang und am Ende der Treppenläufe vorhanden.

Die Stufen sind nicht visuell kontrastreich gestaltet.

Es besteht kein visueller Kontrast zwischen dem Fußbodenbelag und Treppenauf- oder abgängen.

Es besteht ein taktiler Kontrast zwischen dem Fußbodenbelag und Treppenauf- oder abgängen.

Die Treppe ist hell und blendfrei ausgeleuchtet.

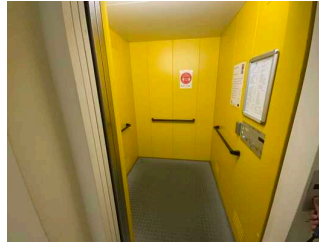
Anmerkungen für den Gast: Handlauf wird oben waagrecht seitlich abknickend weitergeführt (26 cm).

Aufzug



Aufzug

©Randolph French



Aufzug

©Guido Frank

Der Aufzug ist hell und blendfrei ausgeleuchtet.

Es gibt ein horizontales Bedientableau.

Die Bedienelemente und die Beschilderung sind nicht visuell kontrastreich gestaltet.

Die Bedienelemente und die Beschilderung sind taktil erfassbar.

Es ist keine Beschilderung vorhanden.

Der Aufzug bedient nur zwei Etagen.

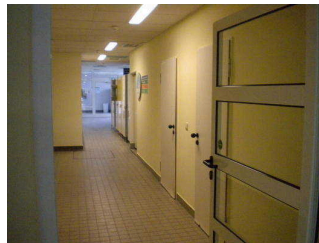
Flur/Weg/Gang innen

Weg Aufzug zu Abzweig Sauna/Treppe/Umkleide



Weg Aufzug zu
Abzweig Sauna/
Treppe/Umkleide

©Randolph French



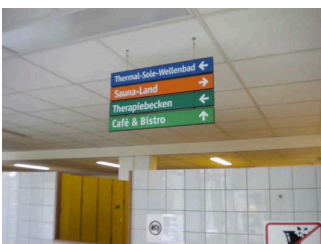
Weg Aufzug zu
Abzweig Sauna/
Treppe/Umkleide

©Randolph French

Länge des Flurs/Weges/Ganges: 5 m

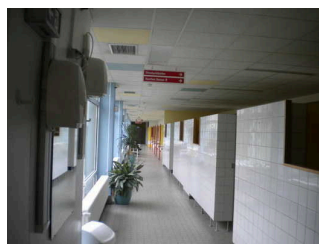
Es sind keine Hindernisse, z.B. in den Weg ragende Gegenstände, vorhanden.

Weg von Abzweig Sauna/Treppe/Umkleide zu den Umkleidekabinen



Weg von Abzweig
Sauna/Treppe/
Umkleide zu den
Umkleidekabinen

©Randolph French



Weg von Abzweig
Sauna/Treppe/
Umkleide zu den
Umkleidekabinen

©Randolph French

Länge des Flurs/Weges/Ganges: 24 m

Es sind Hindernisse, z.B. in den Weg ragende Gegenstände, vorhanden.

Hindernisse: Große Blumenkübel

Anmerkungen für den Gast: Wegweiser am Abzweig nur von der Treppe aus lesbar.

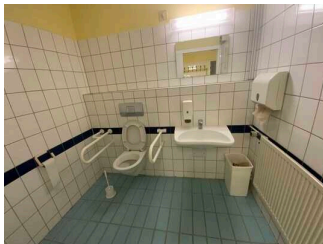
Umkleide Herren



Umkleide Herren

©Guido Frank

WC im Umkleidebereich Herren



WC im
Umkleidebereich
Herren

©Guido Frank

Tür zum öffentlichen WC

Art der Tür / des Durchgangs: Sonstige

Die Tür wird mit eigenem Kraftaufwand geöffnet.

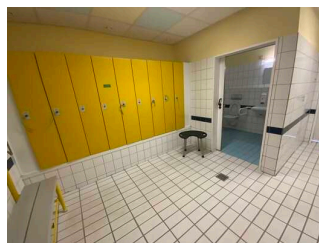
Die Tür bzw. der Türrahmen ist nicht visuell kontrastreich zur Umgebung abgesetzt.

Umkleidekabine Herren



Umkleidekabine
Herren

©Randolph French



Umkleidekabine
Herren

©Guido Frank

Tür zur Umkleidekabine

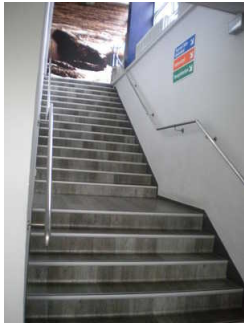
Art der Tür: Einflügel

Die Tür wird mit eigenem Kraftaufwand geöffnet.

Die Tür bzw. der Türrahmen ist visuell kontrastreich zur Umgebung abgesetzt.

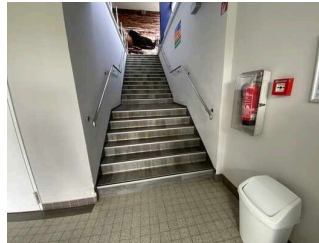
Anmerkungen: In der Sammelumkleidekabine befindet sich auch ein WC.

Treppe Foyer ins Untergeschoss



Treppe Foyer ins
Untergeschoss

©Randolph French



Treppe Foyer ins
Untergeschoss

©Guido Frank

Vorhandene Schwellen/Stufen: 20

Höhe der Schwellen/Stufen: 18 cm

Die Treppe hat gerade Läufe.

Die Treppe hat beidseitige Handläufe.

Die Handläufe werden am Anfang und am Ende der Treppenläufe nicht weitergeführt.

Es sind keine taktilen Informationen zum Stockwerk am Anfang und am Ende der Treppenläufe vorhanden.

Die Stufen sind nicht visuell kontrastreich gestaltet.

Es besteht kein visueller Kontrast zwischen dem Fußbodenbelag und Treppenauf- oder abgängen.

Es besteht ein taktiler Kontrast zwischen dem Fußbodenbelag und Treppenauf- oder abgängen.

Die Treppe ist hell und blendfrei ausgeleuchtet.

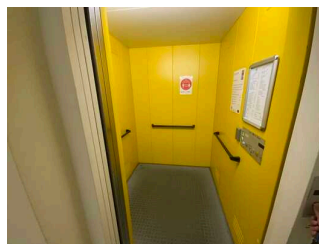
Anmerkungen für den Gast: Handlauf wird oben waagrecht seitlich abknickend weitergeführt (26 cm).

Aufzug



Aufzug

©Randolph French



Aufzug

©Guido Frank

Der Aufzug ist hell und blendfrei ausgeleuchtet.

Es gibt ein horizontales Bedientableau.

Die Bedienelemente und die Beschilderung sind nicht visuell kontrastreich gestaltet.

Die Bedienelemente und die Beschilderung sind taktil erfassbar.

Es ist keine Beschilderung vorhanden.

Der Aufzug bedient nur zwei Etagen.

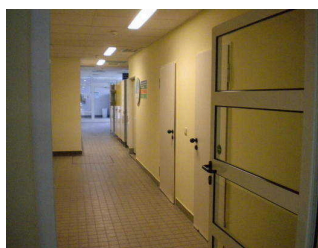
Flur/Weg/Gang innen

Weg Aufzug zu Abzweig Sauna/Treppe/Umkleide



Weg Aufzug zu
Abzweig Sauna/
Treppe/Umkleide

©Randolph French



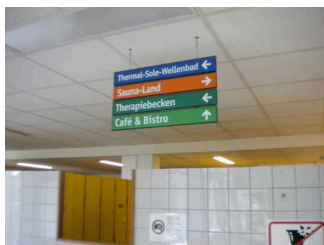
Weg Aufzug zu
Abzweig Sauna/
Treppe/Umkleide

©Randolph French

Länge des Flurs/Weges/Ganges: 5 m

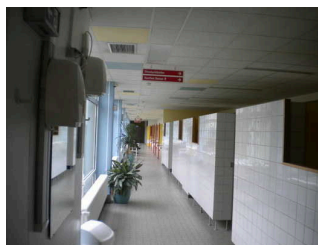
Es sind keine Hindernisse, z.B. in den Weg ragende Gegenstände, vorhanden.

Weg von Abzweig Sauna/Treppe/Umkleide zu den Umkleidekabinen



Weg von Abzweig
Sauna/Treppe/
Umkleide zu den
Umkleidekabinen

©Randolph French



Weg von Abzweig
Sauna/Treppe/
Umkleide zu den
Umkleidekabinen

©Randolph French

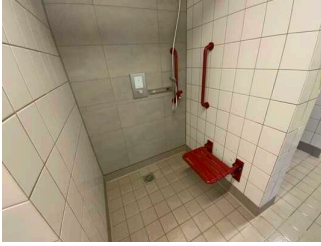
Länge des Flurs/Weges/Ganges: 24 m

Es sind Hindernisse, z.B. in den Weg ragende Gegenstände, vorhanden.

Hindernisse: Große Blumenkübel

Anmerkungen für den Gast: Wegweiser am Abzweig nur von der Treppe aus lesbar.

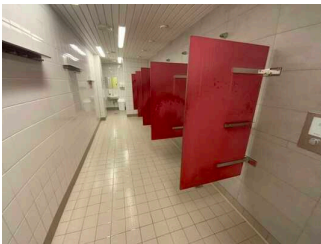
Dusche (Herren/Damen)



Dusche

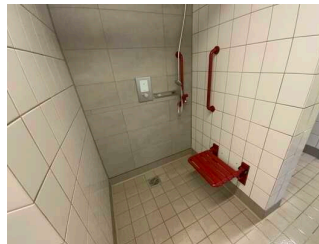
©Guido Frank

Dusche



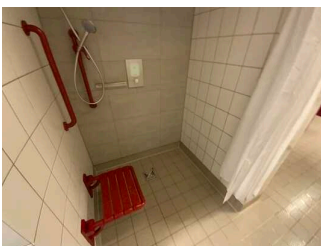
Dusche-Damen

©Guido Frank



Dusche-Damen

©Guido Frank



Dusche

©Guido Frank

Tür zum Badezimmer

Art der Tür: Einflügel

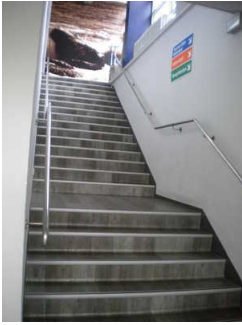
Die Tür wird mit eigenem Kraftaufwand geöffnet.

Die Tür bzw. der Türrahmen ist nicht visuell kontrastreich zur Umgebung abgesetzt.

Glastüren sind nicht mit Sicherheitsmarkierungen gekennzeichnet.

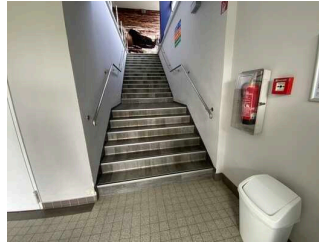
Anmerkungen für den Gast: Damen Dusche ebenfalls vorhanden. Daten spiegelverkehrt

Treppe Foyer ins Untergeschoss



Treppe Foyer ins
Untergeschoss

©Randolph French



Treppe Foyer ins
Untergeschoss

©Guido Frank

Vorhandene Schwellen/Stufen: 20

Höhe der Schwellen/Stufen: 18 cm

Die Treppe hat gerade Läufe.

Die Treppe hat beidseitige Handläufe.

Die Handläufe werden am Anfang und am Ende der Treppenläufe nicht weitergeführt.

Es sind keine taktilen Informationen zum Stockwerk am Anfang und am Ende der Treppenläufe vorhanden.

Die Stufen sind nicht visuell kontrastreich gestaltet.

Es besteht kein visueller Kontrast zwischen dem Fußbodenbelag und Treppenauf- oder abgängen.

Es besteht ein taktiler Kontrast zwischen dem Fußbodenbelag und Treppenauf- oder abgängen.

Die Treppe ist hell und blendfrei ausgeleuchtet.

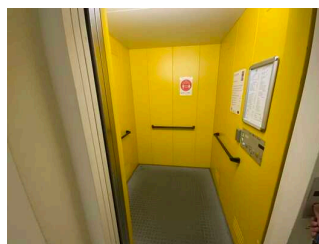
Anmerkungen für den Gast: Handlauf wird oben waagrecht seitlich abknickend weitergeführt (26 cm).

Aufzug



Aufzug

©Randolph French



Aufzug

©Guido Frank

Der Aufzug ist hell und blendfrei ausgeleuchtet.

Es gibt ein horizontales Bedientableau.

Die Bedienelemente und die Beschilderung sind nicht visuell kontrastreich gestaltet.

Die Bedienelemente und die Beschilderung sind taktil erfassbar.

Es ist keine Beschilderung vorhanden.

Der Aufzug bedient nur zwei Etagen.

Flur/Weg/Gang innen

Weg Umkleide Herren zur Dusche



Weg Umkleide zur
Dusche

©Randolph French

Länge des Flurs/Weges/Ganges: 15 m

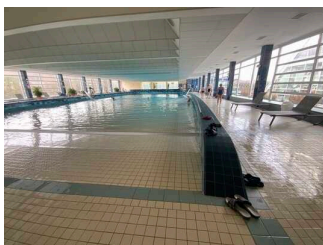
Es sind keine Hindernisse, z.B. in den Weg ragende Gegenstände, vorhanden.

Weg Umkleide Damen zur Dusche

Länge des Flurs/Weges/Ganges: 4 m

Es sind keine Hindernisse, z.B. in den Weg ragende Gegenstände, vorhanden.

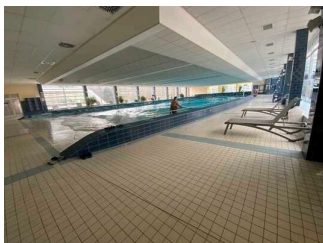
Wellenbecken



Wellenbecken

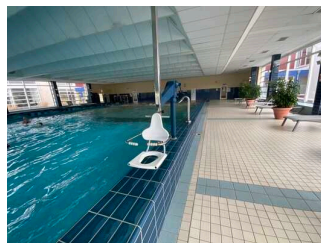
©Guido Frank

Wellenbecken



Wellenbecken

©Guido Frank



Wellenbecken

©Guido Frank

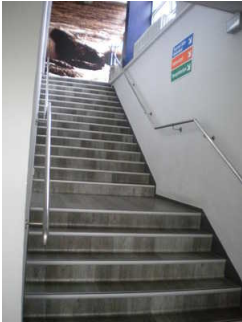
Schwimmbad

Das Becken befindet sich im Innenbereich.

Zum Einstieg in das Becken gibt es einen Personenlift. Zum Einstieg in das Becken gibt es eine Rampe.

Der Beckenrand ist visuell kontrastreich abgesetzt.

Treppe Foyer ins Untergeschoss



Treppe Foyer ins
Untergeschoss

©Randolph French



Treppe Foyer ins
Untergeschoss

©Guido Frank

Vorhandene Schwellen/Stufen: 20

Höhe der Schwellen/Stufen: 18 cm

Die Treppe hat gerade Läufe.

Die Treppe hat beidseitige Handläufe.

Die Handläufe werden am Anfang und am Ende der Treppenläufe nicht weitergeführt.

Es sind keine taktilen Informationen zum Stockwerk am Anfang und am Ende der Treppenläufe vorhanden.

Die Stufen sind nicht visuell kontrastreich gestaltet.

Es besteht kein visueller Kontrast zwischen dem Fußbodenbelag und Treppenauf- oder abgängen.

Es besteht ein taktiler Kontrast zwischen dem Fußbodenbelag und Treppenauf- oder abgängen.

Die Treppe ist hell und blendfrei ausgeleuchtet.

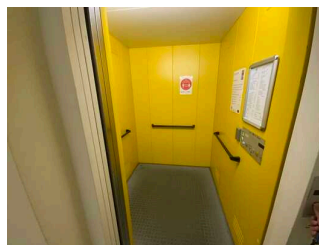
Anmerkungen für den Gast: Handlauf wird oben waagrecht seitlich abknickend weitergeführt (26 cm).

Aufzug



Aufzug

©Randolph French



Aufzug

©Guido Frank

Der Aufzug ist hell und blendfrei ausgeleuchtet.

Es gibt ein horizontales Bedientableau.

Die Bedienelemente und die Beschilderung sind nicht visuell kontrastreich gestaltet.

Die Bedienelemente und die Beschilderung sind taktil erfassbar.

Es ist keine Beschilderung vorhanden.

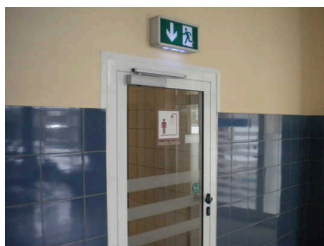
Der Aufzug bedient nur zwei Etagen.

Weg von der Dusche zur Tür zum Wellenbecken

Länge des Flurs/Weges/Ganges: 2 m

Es sind keine Hindernisse, z.B. in den Weg ragende Gegenstände, vorhanden.

Tür zwischen Dusche und Wellenbecken



Tür zwischen Dusche
und Wellenbecken

©Randolph French

Art der Tür: Einflügel

Die Tür wird mit eigenem Kraftaufwand geöffnet.

Die Tür bzw. der Türrahmen ist visuell kontrastreich zur Umgebung abgesetzt.

Außenbecken



Außenbecken

©Thermalsolbad Salzgitter-
Bad

Außenbecken



Außenbecken

©Thermalsolbad Salzgitter-
Bad



Außenbecken

©Thermalsolbad Salzgitter-
Bad

Schwimmbad

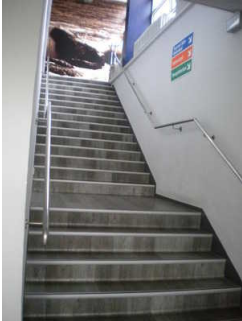
Das Becken befindet sich im Außenbereich.

Zum Einstieg in das Becken gibt es flache Treppenstufen mit Handlauf.

Der Beckenrand ist visuell kontrastreich abgesetzt.

Anmerkungen für den Gast: Der Weg zum Außenbecken führte entlang des Wellenbeckens zur Schleusentür.

Treppe Foyer ins Untergeschoss



Treppe Foyer ins Untergeschoss

©Randolph French



Treppe Foyer ins Untergeschoss

©Guido Frank

Vorhandene Schwellen/Stufen: 20

Höhe der Schwellen/Stufen: 18 cm

Die Treppe hat gerade Läufe.

Die Treppe hat beidseitige Handläufe.

Die Handläufe werden am Anfang und am Ende der Treppenläufe nicht weitergeführt.

Es sind keine taktilen Informationen zum Stockwerk am Anfang und am Ende der Treppenläufe vorhanden.

Die Stufen sind nicht visuell kontrastreich gestaltet.

Es besteht kein visueller Kontrast zwischen dem Fußbodenbelag und Treppenauf- oder abgängen.

Es besteht ein taktiler Kontrast zwischen dem Fußbodenbelag und Treppenauf- oder abgängen.

Die Treppe ist hell und blendfrei ausgeleuchtet.

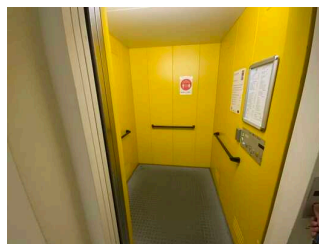
Anmerkungen für den Gast: Handlauf wird oben waagrecht seitlich abknickend weitergeführt (26 cm).

Aufzug



Aufzug

©Randolph French



Aufzug

©Guido Frank

Der Aufzug ist hell und blendfrei ausgeleuchtet.

Es gibt ein horizontales Bedientableau.

Die Bedienelemente und die Beschilderung sind nicht visuell kontrastreich gestaltet.

Die Bedienelemente und die Beschilderung sind taktil erfassbar.

Es ist keine Beschilderung vorhanden.

Der Aufzug bedient nur zwei Etagen.

Tür Schleuse Außenbecken



Tür Schleuse Außenbecken

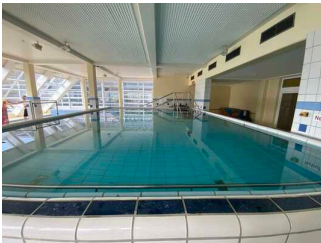
©Thermalsolbad Salzgitter-
Bad

Art der Tür: Einflügel

Die Tür wird mit eigenem Kraftaufwand geöffnet.

Die Tür bzw. der Türrahmen ist visuell kontrastreich zur Umgebung abgesetzt.

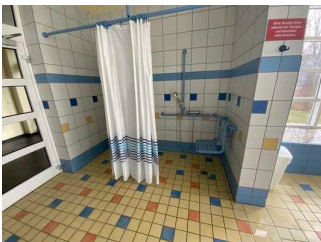
Therapiebecken



Therapiebecken

©Guido Frank

Dusche am Therapiebecken



Dusche am Therapiebecken

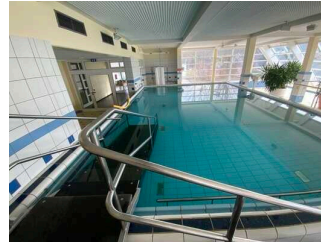
©Guido Frank

Therapiebecken



Schwimmbad

©Randolph French



Therapiebecken

©Guido Frank



Therapiebecken

©Guido Frank

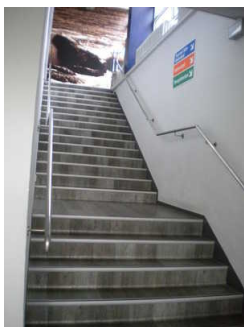
Schwimmbad

Das Becken befindet sich im Innenbereich.

Zum Einstieg in das Becken gibt es einen Personenlift. Zum Einstieg in das Becken gibt es flache Treppenstufen mit Handlauf.

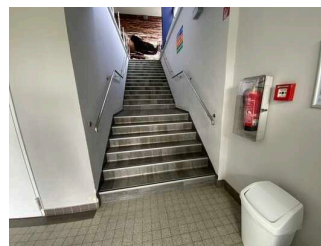
Der Beckenrand ist visuell kontrastreich abgesetzt.

Treppe Foyer ins Untergeschoss



Treppe Foyer ins Untergeschoss

©Randolph French



Treppe Foyer ins Untergeschoss

©Guido Frank

Vorhandene Schwellen/Stufen: 20

Höhe der Schwellen/Stufen: 18 cm

Die Treppe hat gerade Läufe.

Die Treppe hat beidseitige Handläufe.

Die Handläufe werden am Anfang und am Ende der Treppenläufe nicht weitergeführt.

Es sind keine taktilen Informationen zum Stockwerk am Anfang und am Ende der Treppenläufe vorhanden.

Die Stufen sind nicht visuell kontrastreich gestaltet.

Es besteht kein visueller Kontrast zwischen dem Fußbodenbelag und Treppenauf- oder abgängen.

Es besteht ein taktiler Kontrast zwischen dem Fußbodenbelag und Treppenauf- oder abgängen.

Die Treppe ist hell und blendfrei ausgeleuchtet.

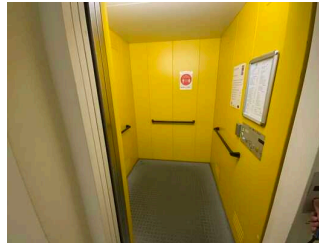
Anmerkungen für den Gast: Handlauf wird oben waagrecht seitlich abknickend weitergeführt (26 cm).

Aufzug



Aufzug

©Randolph French



Aufzug

©Guido Frank

Der Aufzug ist hell und blendfrei ausgeleuchtet.

Es gibt ein horizontales Bedientableau.

Die Bedienelemente und die Beschilderung sind nicht visuell kontrastreich gestaltet.

Die Bedienelemente und die Beschilderung sind taktil erfassbar.

Es ist keine Beschilderung vorhanden.

Der Aufzug bedient nur zwei Etagen.

Weg Umkleide bis Tür zum Therapiebecken



Weg Umkleide bis Tür
zum Therapiebecken

©Randolph French

Länge des Flurs/Weges/Ganges: 25 m

Es sind keine Hindernisse, z.B. in den Weg ragende Gegenstände, vorhanden.

Tür Therapiebecken

Art der Tür: Einflügel

Die Tür wird mit eigenem Kraftaufwand geöffnet.

Die Tür bzw. der Türrahmen ist visuell kontrastreich zur Umgebung abgesetzt.

Sauna-Land

Sauna



Sauna

©Thermalsolbad Salzgitter-Bad



Sauna

©Thermalsolbad Salzgitter-Bad



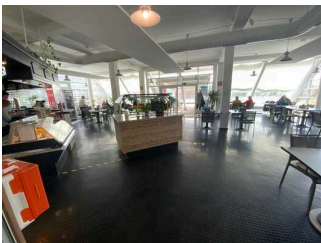
Sauna

©Thermalsolbad Salzgitter-Bad

Der Saunabereich wurde auf Wunsch des Betriebes nicht erhoben. Da eine Modernisierung des Saunabereiches in Planung ist, wurde dem Wunsch entsprochen.

Der derzeitige Saunabereich verfügt über drei verschiedene Saunen, ein Sole-Dampfbad und ein Sole-Entspannungsbecken. Die Zugänge zu den Angeboten sind teilweise durch Stufen und Steigungen (>6%) erschwert.

Gastronomie



Gastronomie

©Guido Frank

Kioskverkauf Bistro



Kioskverkauf Bistro

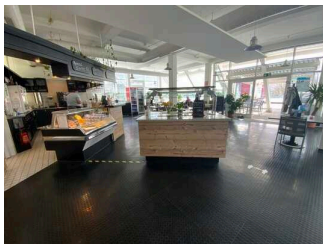
©Guido Frank

Die Gehbahn von der Eingangstür zum Schalter/Tresen/zur Kasse ist nicht mit visuell kontrastreichen Markierungen (z.B. Teppich) gekennzeichnet.

Die Gehbahn von der Eingangstür zum Schalter/Tresen/zur Kasse ist nicht mit taktil erfassbaren Markierungen (z.B. Bodenindikatoren) gekennzeichnet.

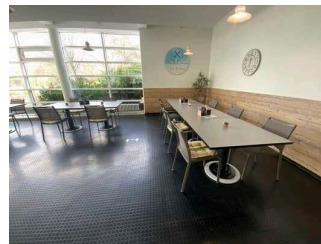
Das Kassendisplay/die Preisangabe an der Kasse ist nicht gut erkennbar (z.B. groß oder schwenkbar).

Bistro



Bistro

©Guido Frank



Bistro

©Guido Frank

Tür zum Speiseraum

Art der Tür: Einflügel

Die Tür wird mit eigenem Kraftaufwand geöffnet.

Die Tür bzw. der Türrahmen ist visuell kontrastreich zur Umgebung abgesetzt.

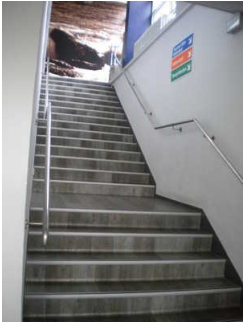
Es sind keine Hindernisse, z.B. in den Raum ragende Gegenstände, vorhanden.

Speisekarte

Die Schrift der Speisekarte ist nicht schnörkellos und visuell kontrastreich gestaltet.

Es ist keine Speisekarte in Großschrift vorhanden.

Treppe Foyer ins Untergeschoss



Treppe Foyer ins
Untergeschoss

©Randolph French



Treppe Foyer ins
Untergeschoss

©Guido Frank

Vorhandene Schwellen/Stufen: 20

Höhe der Schwellen/Stufen: 18 cm

Die Treppe hat gerade Läufe.

Die Treppe hat beidseitige Handläufe.

Die Handläufe werden am Anfang und am Ende der Treppenläufe nicht weitergeführt.

Es sind keine taktilen Informationen zum Stockwerk am Anfang und am Ende der Treppenläufe vorhanden.

Die Stufen sind nicht visuell kontrastreich gestaltet.

Es besteht kein visueller Kontrast zwischen dem Fußbodenbelag und Treppenauf- oder abgängen.

Es besteht ein taktiler Kontrast zwischen dem Fußbodenbelag und Treppenauf- oder abgängen.

Die Treppe ist hell und blendfrei ausgeleuchtet.

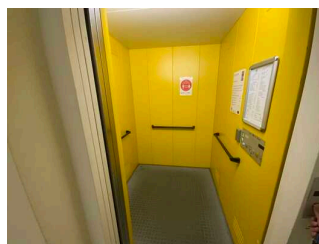
Anmerkungen für den Gast: Handlauf wird oben waagrecht seitlich abknickend weitergeführt (26 cm).

Aufzug



Aufzug

©Randolph French



Aufzug

©Guido Frank

Der Aufzug ist hell und blendfrei ausgeleuchtet.

Es gibt ein horizontales Bedientableau.

Die Bedienelemente und die Beschilderung sind nicht visuell kontrastreich gestaltet.

Die Bedienelemente und die Beschilderung sind taktil erfassbar.

Es ist keine Beschilderung vorhanden.

Der Aufzug bedient nur zwei Etagen.

Weg vom Aufzug zum Bistro



Weg Aufzug – Bistro

©Randolph French



Weg Aufzug – Bistro

©Randolph French

Länge des Flurs/Weges/Ganges: 5 m

Es sind keine Hindernisse, z.B. in den Weg ragende Gegenstände, vorhanden.

Tür

Zwischentür Eingang Badebereich vor Bistro



Zwischentür Eingang
Badebereich vor
Bistro

©Randolph French

Art der Tür: Einflügel

Die Tür wird mit eigenem Kraftaufwand geöffnet.

Die Tür bzw. der Türrahmen ist visuell kontrastreich zur Umgebung abgesetzt.

Tür zwischen Flur zum Aufzug und Eingang Badebereich



Tür zwischen Flur zum
Aufzug und Eingang
Badebereich

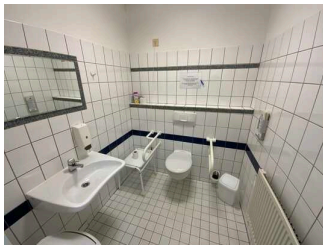
©Randolph French

Art der Tür: Einflügel

Die Tür wird mit eigenem Kraftaufwand geöffnet.

Die Tür bzw. der Türrahmen ist visuell kontrastreich zur Umgebung abgesetzt.

Öffentliches WC für Menschen mit Behinderung im EG



Öffentliches WC
für Menschen mit
Behinderung im EG

©Guido Frank

Öffentliches WC im Erdgeschoss



Öffentliches WC im
Erdgeschoss

©Guido Frank

Tür zum öffentlichen WC

Art der Tür: Einflügel

Die Tür wird mit eigenem Kraftaufwand geöffnet.

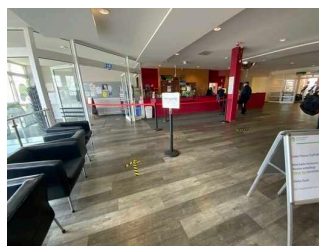
Die Tür bzw. der Türrahmen ist nicht visuell kontrastreich zur Umgebung abgesetzt.

Wege Erdgeschoss/Foyer



Weg Eingangsbereich
zum WC im
Erdgeschoss

©Randolph French



Wege Erdgeschoss/
Foyer

©Guido Frank

Länge des Flurs/Weges/Ganges: 14 m

Es sind keine Hindernisse, z.B. in den Weg ragende Gegenstände, vorhanden.

Hilfsmittel



Hilfsmittel

©Guido Frank

Alarm/Hilfsmittel – Erstgespräch



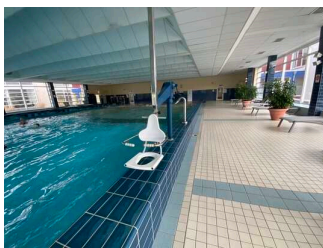
Alarm/Hilfsmittel –
Erstgespräch

©Randolph French



Alarm/Hilfsmittel –
Erstgespräch

©Guido Frank



Alarm/Hilfsmittel –
Erstgespräch

©Guido Frank

Aufzug: Aufzug

Ein abgehender Notruf im Aufzug wird akustisch bestätigt, z.B. durch eine Gegensprechanlage.

Assistenzhunde dürfen nicht mitgebracht werden.

Es werden Hilfsmittel angeboten.

Rollstuhl,

Andere angebotene Hilfsmittel: Personenlifter am Wellen- und Therapiebecken

Es ist keine Speisekarte in Brailleschrift oder auf einer barrierefreien Internetseite verfügbar.

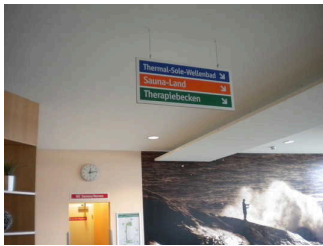
Bedienelemente / Leitsystem



Bedienelemente /
Leitsystem

©Guido Frank

visuell taktile Gestaltung



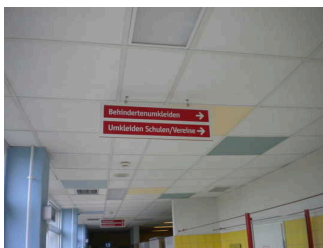
Mantelbogen visuell
taktile Gestaltung

©Randolph French



Mantelbogen visuell
taktile Gestaltung

©Randolph French



Mantelbogen visuell
taktile Gestaltung

©Randolph French

Die Bedienelemente (z.B. Türgriffe, Lichtschalter, Notruftaster) sind fast überall taktile erfassbar.

Die Bedienelemente (z.B. Türgriffe, Lichtschalter, Notruftaster) sind überwiegend visuell kontrastreich gestaltet.

Die Gehbahnen in Fluren/Wegen/Gängen sind selten/vereinzelt visuell kontrastreich zur Umgebung abgesetzt.

Die Gehbahnen in Fluren/Wegen/Gängen sind fast überall mit taktile erfassbaren Markierungen gekennzeichnet oder die Wände oder andere bauliche Elemente können fast überall zur Orientierung genutzt werden.

Alle erhobenen und für den Gast nutzbaren Bereiche (Eingangsbereich, Kasse/Tresen, Schlafräume, Flure, Gänge) sind gut, d.h. hell und blendfrei, ausgeleuchtet.

Die Beschilderung ist in gut lesbarer Schrift gestaltet.

Es besteht zwischen Schrift/Piktogramm und Hintergrund ein guter visueller Kontrast.

Informationen sind nicht taktile erfassbar.

Informationen zur Orientierung sind in Schriftform verfügbar.
